





INFORME EPIDEMIOLÓGICO - COVID-19

Página 1

EDIÇÃO n° 487 - Dados preliminares, atualizados em 02.08.2021 às 12:00 horas

 <p>198.022.041 Confirmados 4.223.460 óbitos Fonte: https://www.who.int/emergencies/diseases/novel-coronavirus-2019</p>	 <p>Brasil 19.938.358 Confirmados 556.834 óbitos Fonte: https://covid.saude.gov.br/</p>	 <p>Goiás 744.139 Confirmados 20.819 óbitos Fonte: https://indicadores.saude.gov.br/pentaho/api/repos/:coronavirus:paineis:panel.wcd/generatedContent</p>	 <p>Goiânia 187.183 casos confirmados (949 casos novos) 5.804 óbitos confirmados (02 óbitos novos inseridos no SIVEP-Gripe)</p>
--	---	--	---

CASOS TOTAIS CONFIRMADOS DE INDIVÍDUOS RESIDENTES EM GOIÂNIA

Figura 1 - Número e percentual de evolução dos casos confirmados na data de hoje

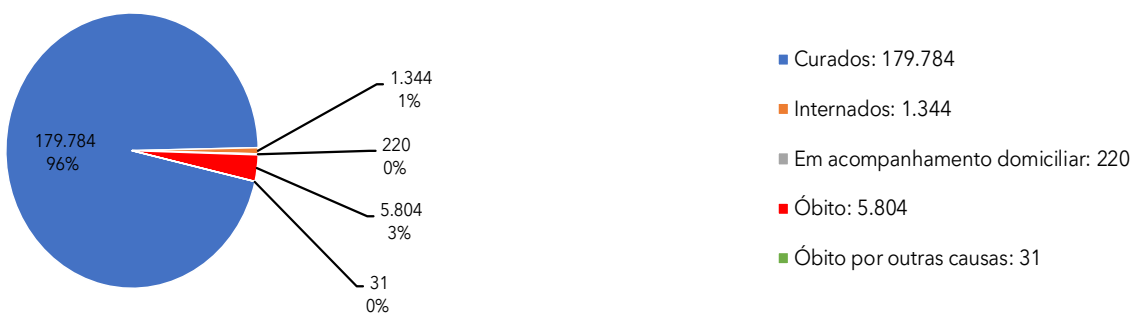


Figura 2 - Distribuição dos óbitos de residentes em Goiânia, segundo data de ocorrência, 2020 - 2021.

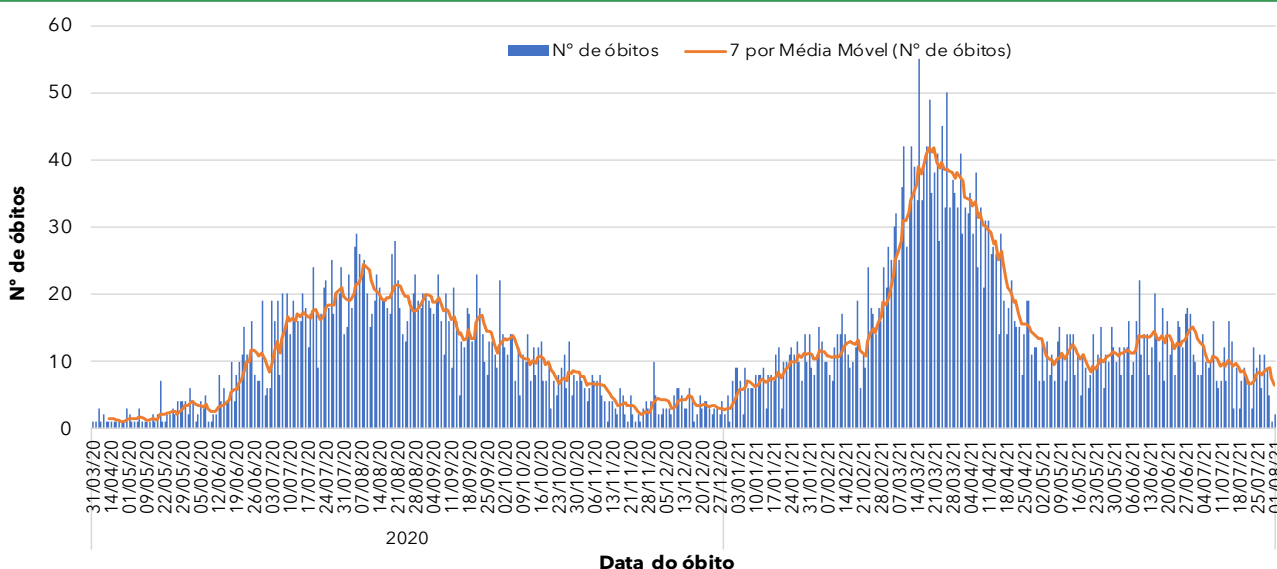
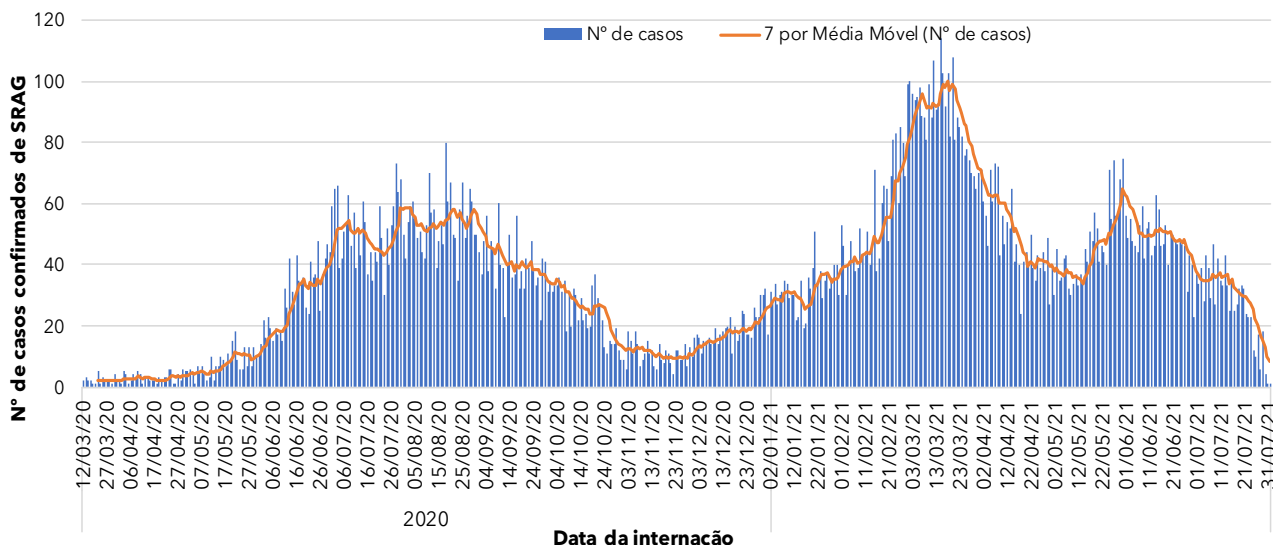


Figura 3 - Distribuição dos casos confirmados com Síndrome Respiratória Aguda Grave (SRAG) por data de internação, 2020 - 2021.



Fonte dos dados: SIVEP-Gripe; E-SUS VE e CIEVS-Goiânia/GEDAT/DVE/SVS

**POR FAVOR,
FIQUE EM CASA.**



INFORME EPIDEMIOLÓGICO - COVID-19

Página 2

EDIÇÃO n° 487 - Dados preliminares, atualizados em 02.08.2021 às 12:00 horas

Quadro 1 - Óbitos confirmados segundo características sociodemográficas, sinais e sintomas, fatores de risco e tempo de internação na UTI (2020 - 2021).

Características	Óbitos (n= 5.804)	
	n	%
Sexo	Masculino	2483 43%
	Feminino	3321 57%
Idade	≥ 60 anos	3970 68%
	40 - 59 anos	1481 26%
	20 - 39 anos	335 6%
	10 - 19 anos	11 0%
Sinais e sintomas	0 - 09 anos	7 0%
	Dispneia	4952 85%
	Tosse	3800 65%
	Febre	3173 55%
Fatores de risco	Diabetes	1357 23%
	Cardiopatia	1710 29%
	Doença Renal	313 5%
	Pneumopatia	287 5%
	Gestação	21 0%
	Puerpério	9 0%
	Obesidade	513 9%
	Hipertensão	1117 19%
Tempo de internação na UTI	Internação em UTI*	4181 72%
	< 5 dias	1023 24%
	5 a 10 dias	1330 32%
	>10 dias	1828 44%
Profissional da Saúde	Sim	32 1%
	Não	5772 99%

* Dentre os óbitos, 944 não foram internados em UTI e 679 estão em investigação.

Figura 4 - Distribuição do número de casos internados em residentes em Goiânia, segundo faixa etária por semana epidemiológica, 2020 - 2021.

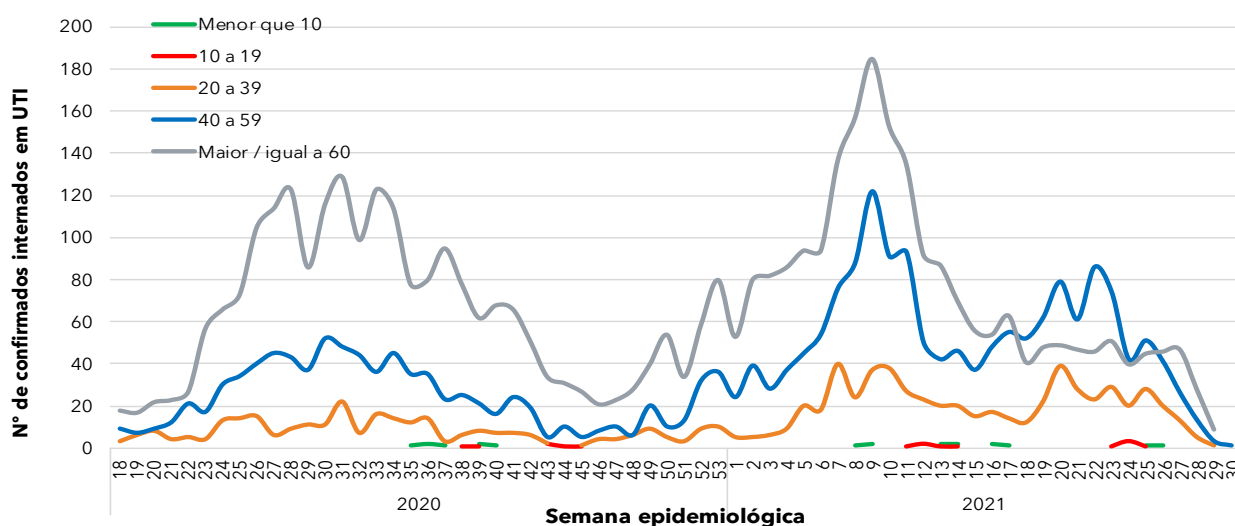
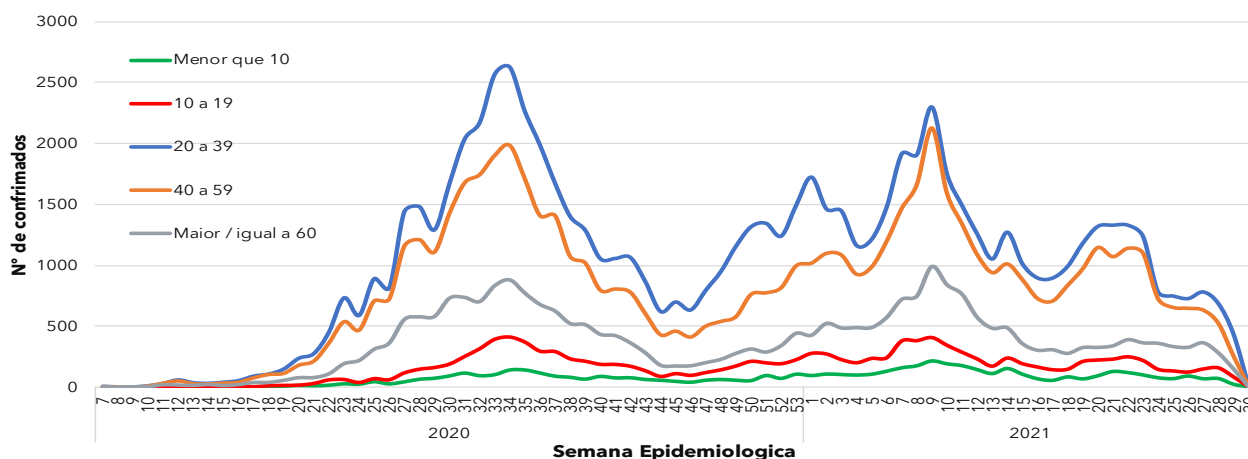


Figura 5 - Distribuição dos casos confirmados em residentes em Goiânia, segundo faixa etária por semana epidemiológica, 2020 - 2021.



Fonte dos dados: SIVEP-Gripe; E-SUS VE e CIEVS-Goiânia/GEDAT/DVE/SVS

POR FAVOR,
FIQUE EM CASA.



INFORME EPIDEMIOLÓGICO - COVID-19

Página 3

EDIÇÃO n° 487 - Dados preliminares, atualizados em 02.08.2021 às 12:00 horas

Figura 6 - Número e percentual de casos em profissionais da área da saúde de acordo com a categoria

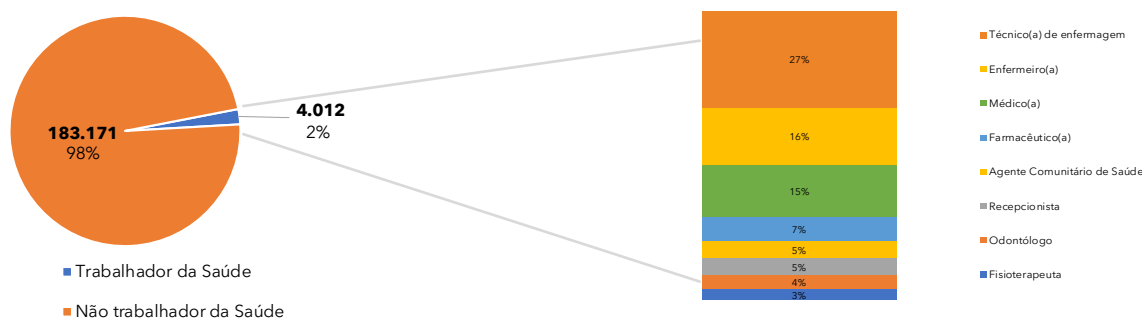


Figura 7 - Número e percentual de casos segundo faixa etária.

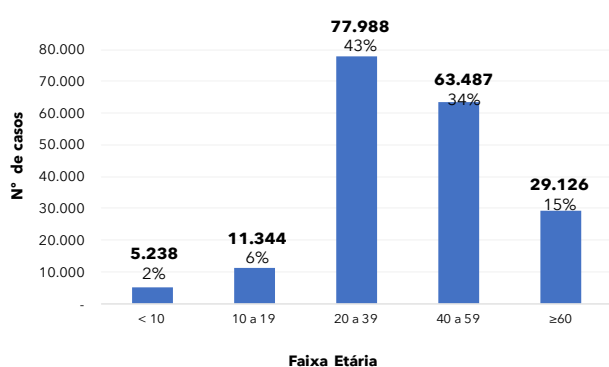


Figura 8 - Número e taxa de ocupação de leitos COVID (UTI e Enfermaria) na rede SUS municipal.

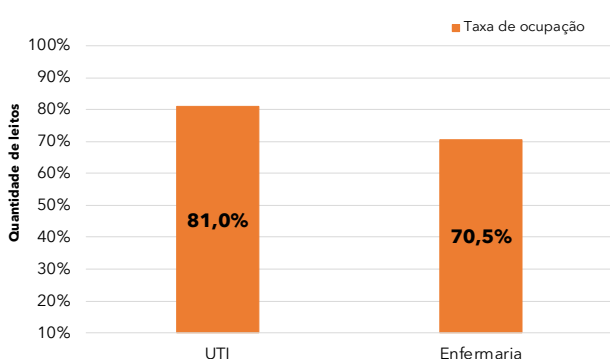


Figura 9 - Número e percentual de internação hospitalar e tipo de hospital do total dos casos.

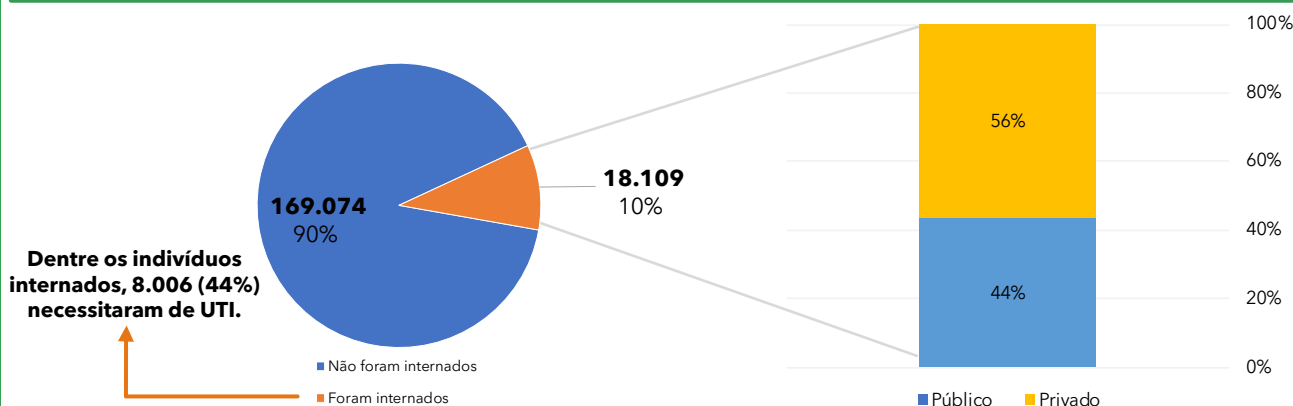


Figura 10 - Distribuição espacial dos casos por bairros e distritos sanitários no município de Goiânia, dos últimos 30 dias*

Bairro	Nº Casos confirmados	%
Setor Bueno	174	5%
Setor Pedro Ludovico	140	4%
Jardim América	121	3%
Setor Oeste	106	3%
Setor Central	102	3%
Parque Amazônia	91	3%
Jd. Novo Mundo	69	2%
Jd. Goiás	56	2%
Jd. Balneário Meia Ponte	55	2%
Conjunto Vera Cruz	49	1%
Parque Atheneu	49	1%
Jd. Guanabara	45	1%
Setor Leste Universitário	44	1%
Jd. Europa	41	1%
Cidade Jardim	39	1%
Jd. Atlântico	38	1%
Setor Campinas	37	1%
Setor Novo Horizonte	36	1%
Goiânia 2	35	1%
Res. Recanto do Bosque	35	1%

Bairro	Nº Casos confirmados	%
Setor Aeroporto	35	1%
Jd. Nova Esperança	34	1%
Res. Eldorado	33	1%
Setor Sudoeste	32	1%
Setor Leste Vila Nova	31	1%
Setor Negrão de Lima	31	1%
Faicalville	30	1%
Alto da Glória	27	1%
Setor Sul	27	1%
Setor Bela Vista	26	1%
Setor Marista	26	1%
Setor Estrela Dalva	25	1%
Vila Alpes	25	1%
Vila Finsocial	25	1%
Capuava	23	1%
Jd. Curitiba	23	1%
Parque Industrial João Braz	23	1%
Setor São Jose	23	1%
Outros	1671	47%
Total bairros: 397	3532	

* Análise realizada pela equipe LAPIG/UGF, de confirmados dos dias 20/06/2021 a 20/07/2021.

Fonte dos dados: SIVEP-Gripe; E-SUS VE e CIEVS-Goiânia/GEDAT/DVE/SVS

Elaboração: Centro de Informações Estratégicas e Resposta em Vigilância em Saúde (CIEVS): Alessandra Abreu, Bárbara Mariotto, Lilian Pimentel, Luiz Henrique de Almeida.
Gerência de Doenças e Agravos Transmissíveis: Marília Belmira de Castro Regó
Diretoria de Vigilância Epidemiológica: Grécia Carolina Personi
Superintendência de Vigilância em Saúde: Yves Mauro Fernandes Ternes
Secretaria Municipal de Saúde: Durval Ferreira Fonseca Pedrosa

POR FAVOR, FIQUE EM CASA.

