

INFORME EPIDEMIOLÓGICO - COVID 19

Página 1

EDIÇÃO n. 501 Dados preliminares, atualizados em 16/08/2021 às 12:00 horas



Global

205.338.159 Confirmados
4.333.094 Óbitos
Fonte:
<https://www.who.int/emergencies/diseases/coronavirus-2019/situation-reports/>



Brasil

20.364.099 Confirmados
569.058 Óbitos
Fonte:
<https://covid.saude.gov.br/>



Goiás

778.281 Confirmados
21.749 Óbitos
Fonte:
<https://indicadores.saude.go.gov.br/pentaho/api/rep>

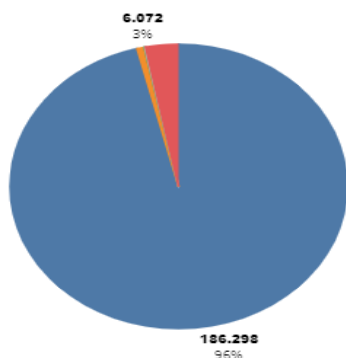


Goiânia

1 Novos Óbitos
365 Casos Novos
193.984 Confirmados
6.072 Óbitos
Fonte:
<https://outprod01.goiânia.go.gov.br/COVID19/Cievs>

CASOS TOTAIS CONFIRMADOS DE INDIVÍDUOS RESIDENTES EM GOIÂNIA

Figura 1 – Número e percentual de evolução dos casos confirmados na data de hoje



Status Evolução

- Cura
- Internado
- Internado em UTI
- Isolamento Domiciliar
- Óbito

Figura 2 – Distribuição dos óbitos de residentes em Goiânia, segundo data de ocorrência, 2020 - 2021.

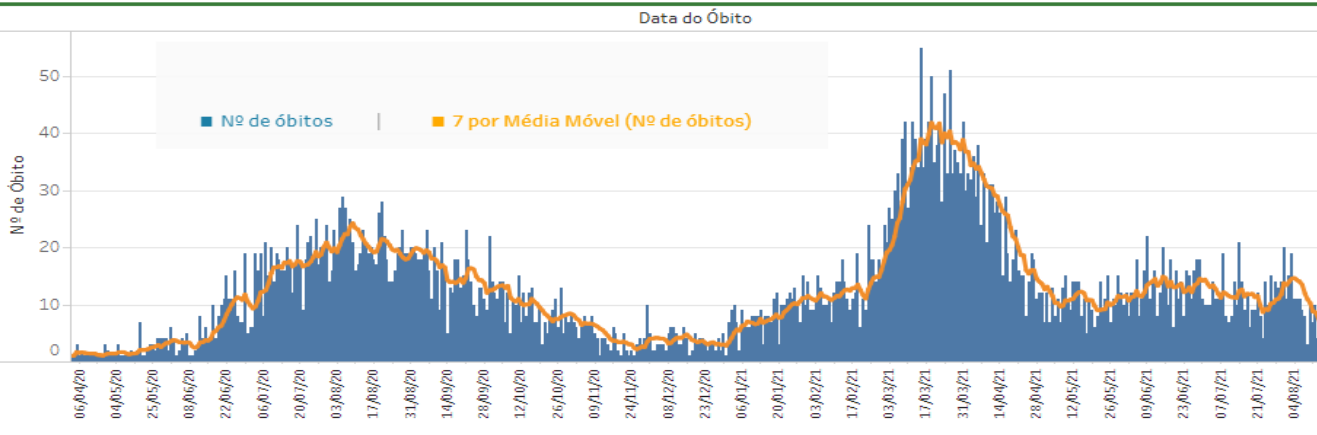
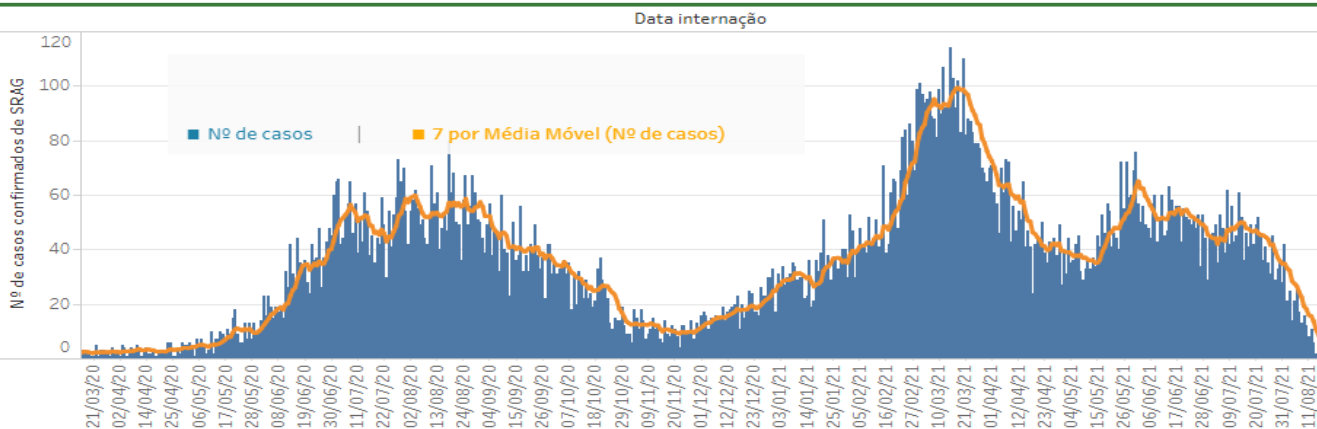


Figura 3 – Distribuição dos casos confirmados com Síndrome Respiratória Aguda Grave (SRAG) por data de internação, 2020 - 2021.



INFORME EPIDEMIOLÓGICO - COVID 19

Página 2

EDIÇÃO n. 501 Dados preliminares, atualizados em 16/08/2021 às 12:00 horas

Quadro 1 – Óbitos confirmados segundo características sociodemográficas, sinais e sintomas, fatores de risco e tempo de internação na UTI (2020 - 2021)

Características	Descrição	Óbitos (n = 6.072)	
		n.	%
Sexo	Feminino	2.600	43%
	Masculino	3.472	57%
Idade	0 - 09 anos	7	0%
	10 a 19 anos	8	0%
	20 a 39 anos	322	5%
	40 a 59 anos	1.427	24%
	>=60 anos	4.308	71%
Sinais e sintomas	Dispneia	5.182	90%
	Febre	3.300	57%
	Tosse	3.978	69%
Fatores de risco (incluir hipertensão)	Diabetes Mellitus	1.414	41%
	Doença Cardiovascular	1.783	51%
	Doença Neurológica Crôni..	288	8%
	Doença Pulmonar Crônica	292	8%
	Doença Renal Crônica	321	9%
	Gestante	19	1%
	Hipertensão	1.155	33%
	Obesidade	540	16%
Puérpera (até 45 dias do p..	9	0%	
Tempo de internação na UTI	Internação em UTI	4.469	74%
	< 5 dias	1.748	39%
	5 a 10 dias	1.149	26%
	> 10 dias	1.572	35%
Profissional da saúde	Não	6.044	100%
	Sim	28	0%

Figura 4 – Distribuição dos casos internados em residentes em Goiânia, segundo faixa etária por semana epidemiológica, 2020 - 2021.

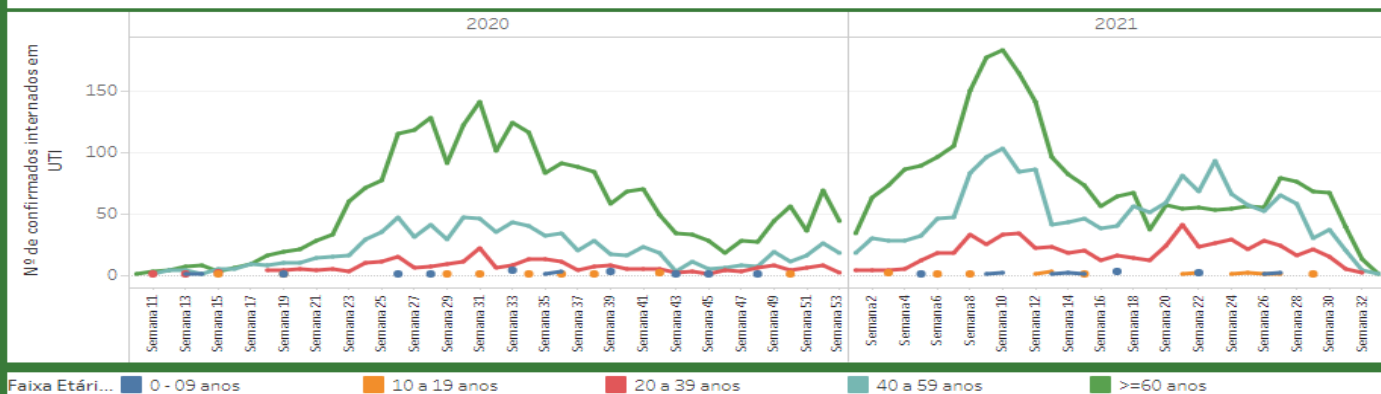
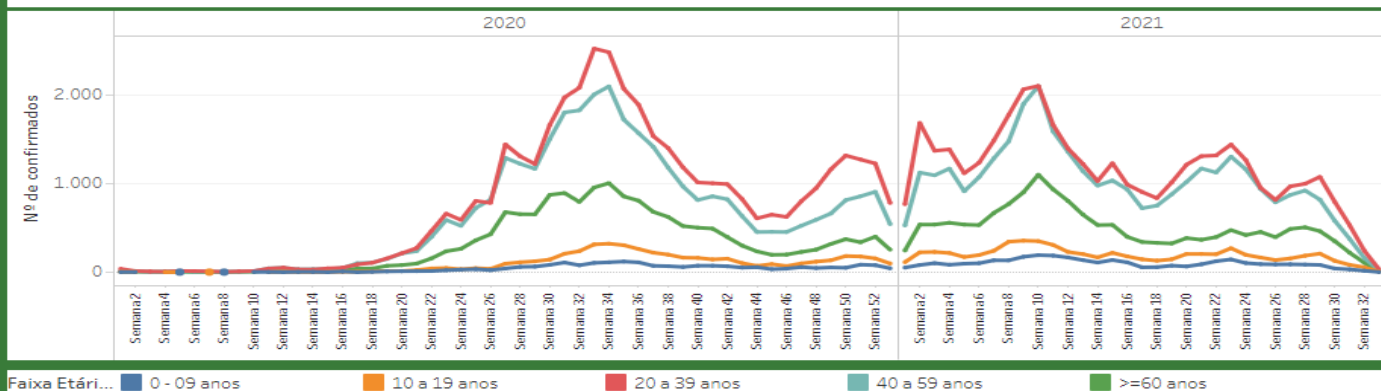


Figura 5 – Distribuição dos casos confirmados em residentes em Goiânia, segundo faixa etária por semana epidemiológica, 2020 - 2021.



INFORME EPIDEMIOLÓGICO - COVID 19

Página 3

EDIÇÃO n. 501 Dados preliminares, atualizados em 16/08/2021 às 12:00 horas

Figura 6 – Número e percentual de casos segundo faixa etária

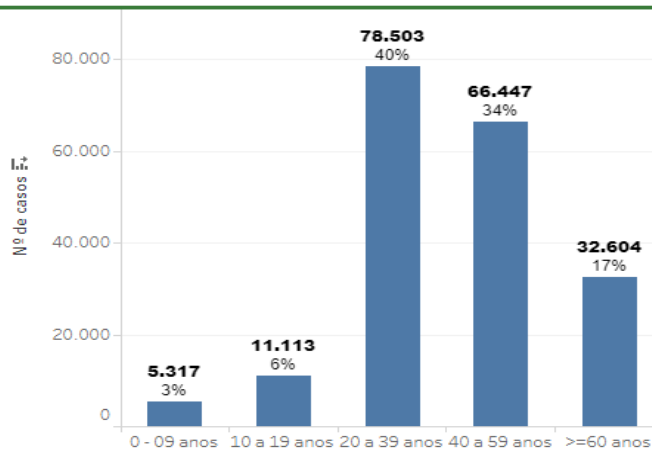


Figura 7 – Número e percentual de internação hospitalar e tipo de hospital do total dos casos

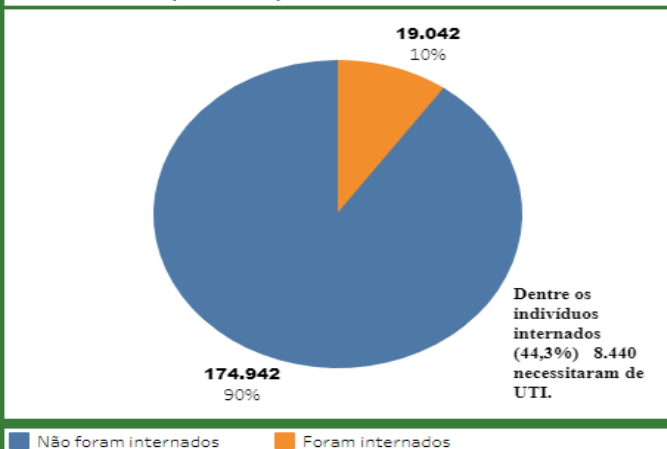


Figura 8 – Número e taxa de ocupação de leitos COVID em UTI na rede SUS municipal

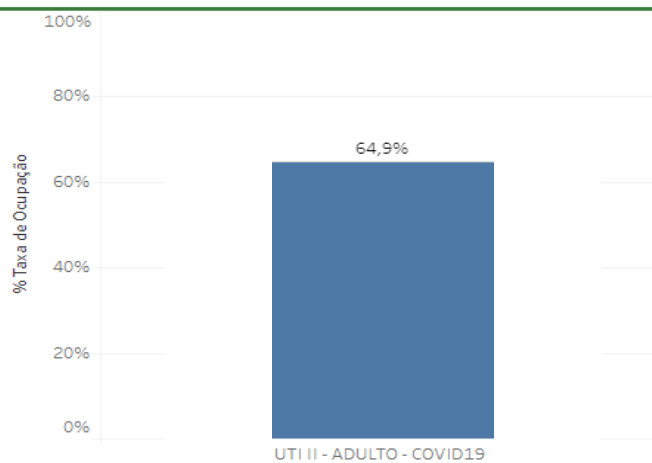


Figura 9 – Número e taxa de ocupação de leitos COVID em ENFERMARIA na rede SUS municipal

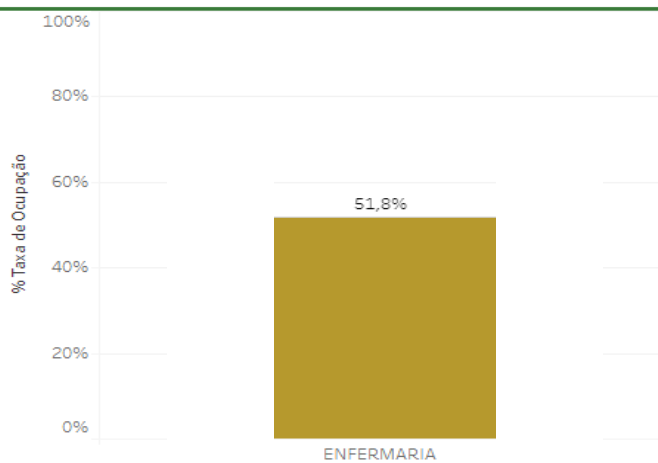


Figura 10 – Distribuição dos casos confirmados de COVID-19, por mês e ano, 2020 - 2021

