

INFORME EPIDEMIOLÓGICO - COVID 19

Página 1

EDIÇÃO n. 504 Dados preliminares, atualizados em 19/08/2021 às 12:00 horas



Global

208.470.375 Confirmados
4.377.979 Óbitos

Fonte:

<https://www.who.int/emergencies/diseases/coronavirus-2019/situation-reports/>



Brasil

20.457.897 Confirmados
571.662 Óbitos

Fonte:

<https://covid.saude.gov.br/>



Goiás

790.936 Confirmados
21.967 Óbitos

Fonte:

<https://indicadores.saude.go.gov.br/pentaho/api/rep>



Goiânia

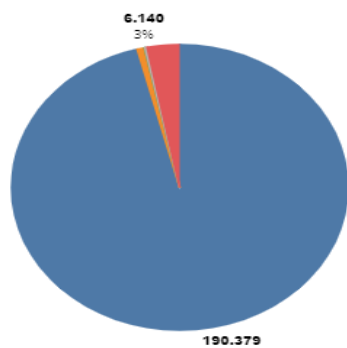
22 Novos Óbitos
1.371 Casos Novos
198.436 Confirmados
6.140 Óbitos

Fonte:

<https://outprod01.goiania.go.gov.br/COVID19/Cievs>

CASOS TOTAIS CONFIRMADOS DE INDIVÍDUOS RESIDENTES EM GOIÂNIA

Figura 1 – Número e percentual de evolução dos casos confirmados na data de hoje



Status Evolução

- Cura
- Internado
- Internado em UTI
- Isolamento Domiciliar
- Óbito

Figura 2 – Distribuição dos óbitos de residentes em Goiânia, segundo data de ocorrência, 2020 - 2021.

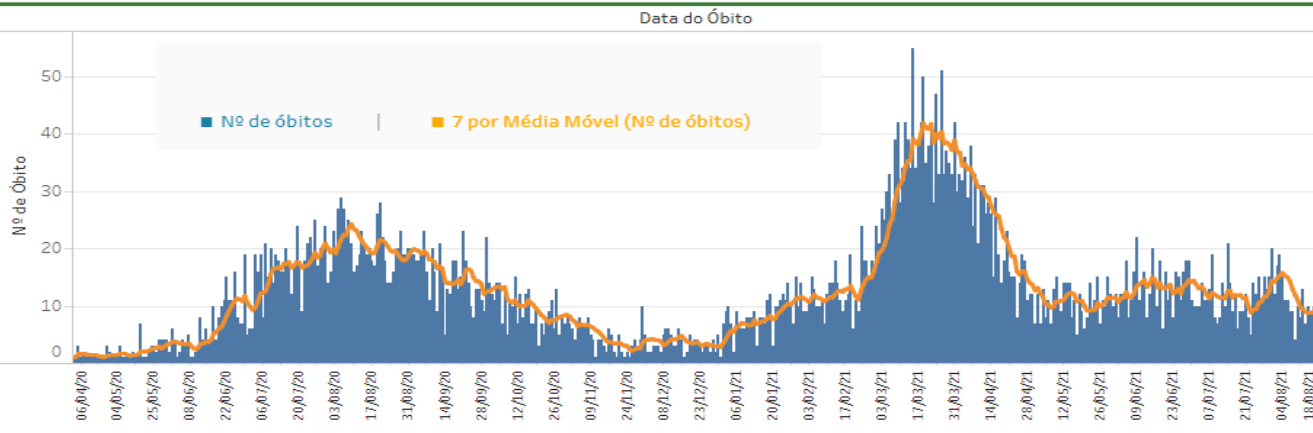
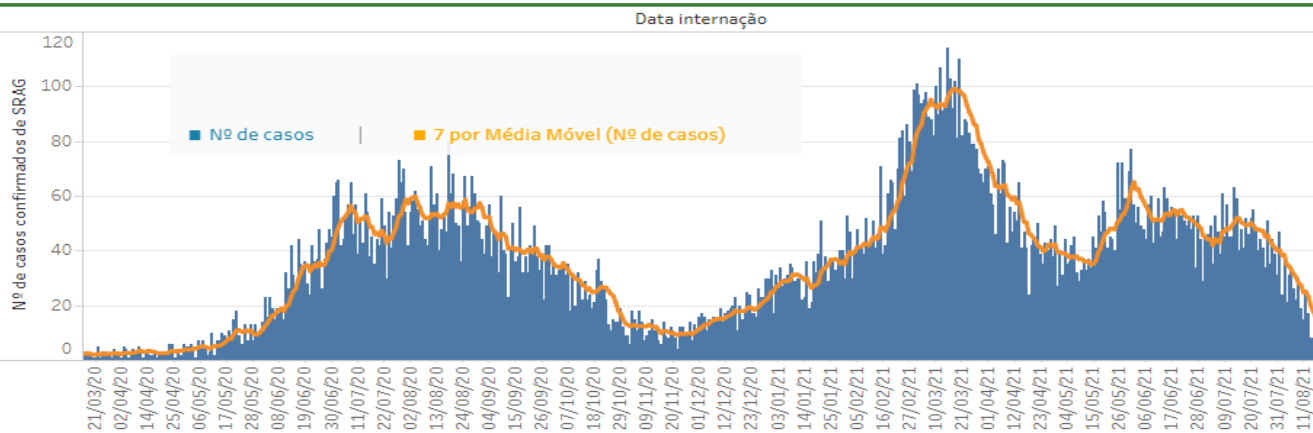


Figura 3 – Distribuição dos casos confirmados com Síndrome Respiratória Aguda Grave (SRAG) por data de internação, 2020 - 2021.



INFORME EPIDEMIOLÓGICO - COVID 19

Página 2

EDIÇÃO n. 504 Dados preliminares, atualizados em 19/08/2021 às 12:00 horas

Quadro 1 – Óbitos confirmados segundo características sociodemográficas, sinais e sintomas, fatores de risco e tempo de internação na UTI (2020 - 2021)

Características	Descrição	Óbitos (n = 6.140)	
		n.	%
Sexo	Feminino	2.631	43%
	Masculino	3.508	57%
	Nao Informado	1	0%
Idade	0 - 09 anos	7	0%
	10 a 19 anos	8	0%
	20 a 39 anos	332	5%
	40 a 59 anos	1.448	24%
	>=60 anos	4.345	71%
Sinais e sintomas	Dispneia	5.243	90%
	Febre	3.332	57%
	Tosse	4.024	69%
Fatores de risco (incluir hipertensão)	Diabetes Mellitus	1.427	41%
	Doença Cardiovascular	1.796	51%
	Doença Neurológica Crôni..	290	8%
	Doença Pulmonar Crônica	297	8%
	Doença Renal Crônica	325	9%
	Gestante	19	1%
	Hipertensão	1.173	33%
	Obesidade	546	16%
	Puérpera (até 45 dias do p..	9	0%
Tempo de internação na UTI	Internação em UTI	4.522	74%
	< 5 dias	1.778	39%
	5 a 10 dias	1.158	26%
	> 10 dias	1.586	35%
Profissional da saúde	Não	6.112	100%
	Sim	28	0%

Figura 4 – Distribuição dos casos internados em residentes em Goiânia, segundo faixa etária por semana epidemiológica, 2020 - 2021.

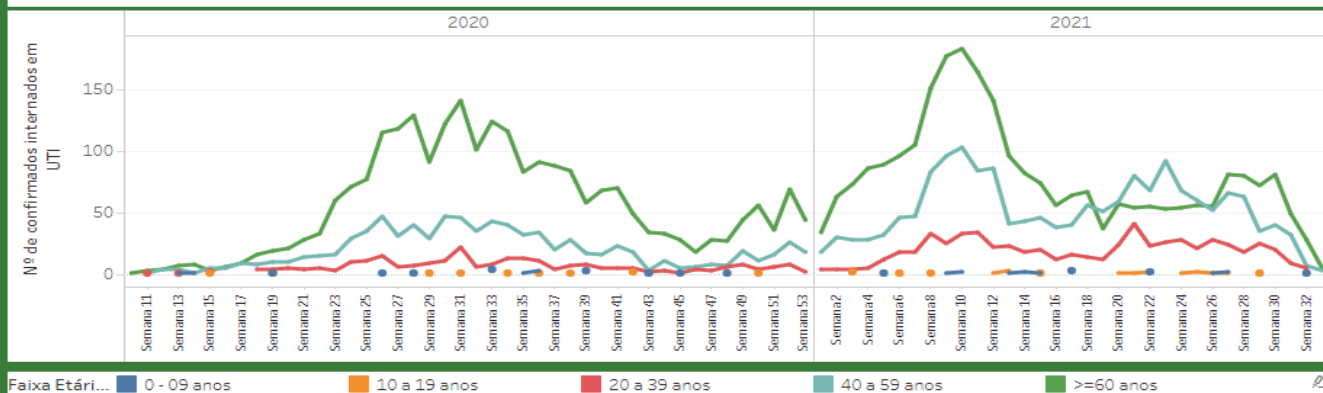
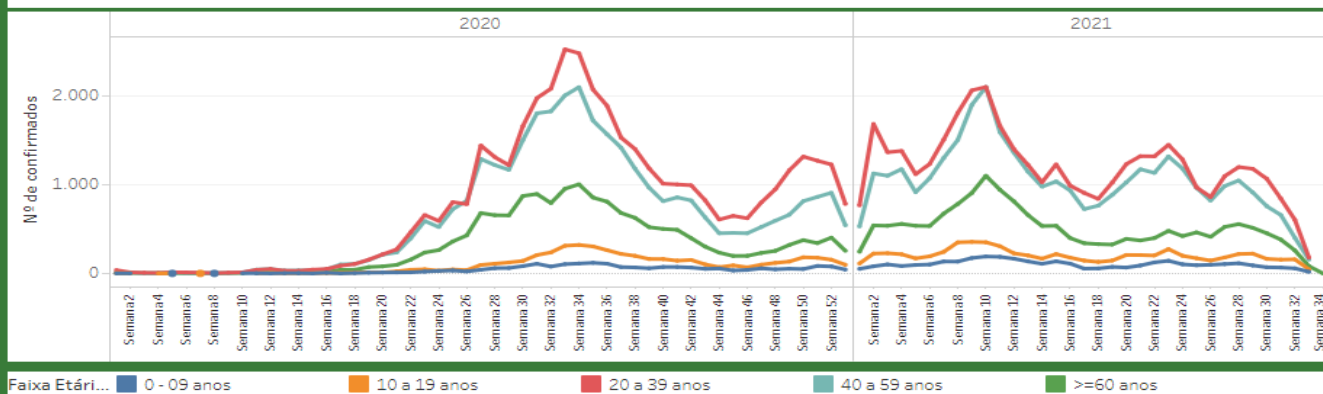


Figura 5 – Distribuição dos casos confirmados em residentes em Goiânia, segundo faixa etária por semana epidemiológica, 2020 - 2021.



INFORME EPIDEMIOLÓGICO - COVID 19

Página 3

EDIÇÃO n. 504 Dados preliminares, atualizados em 19/08/2021 às 12:00 horas

Figura 6 – Número e percentual de casos segundo faixa etária

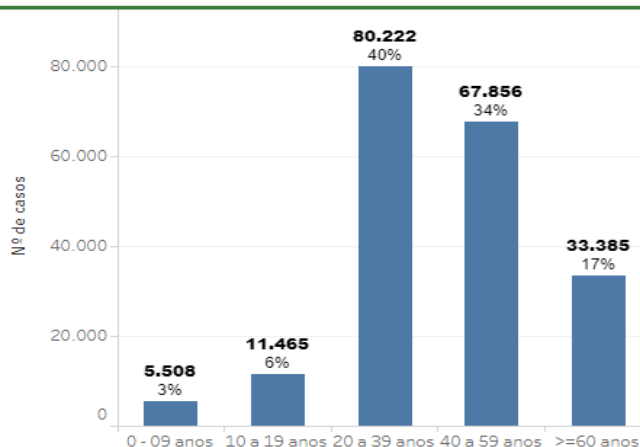


Figura 7 – Número e percentual de internação hospitalar e tipo de hospital do total dos casos

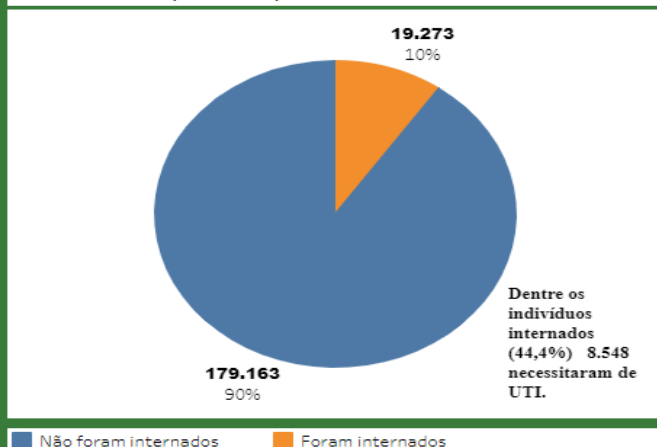


Figura 8 – Número e taxa de ocupação de leitos COVID em UTI na rede SUS municipal

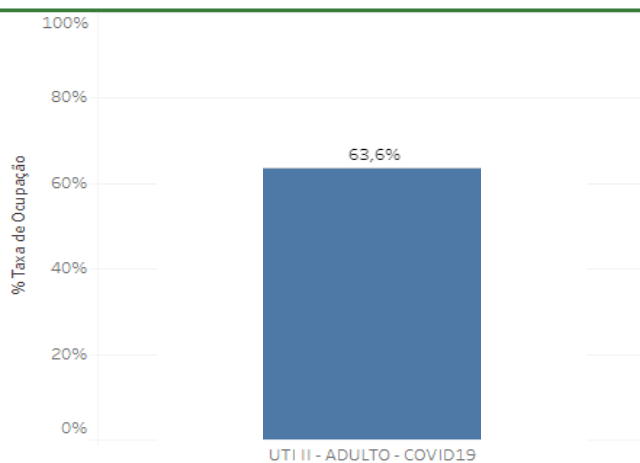


Figura 9 – Número e taxa de ocupação de leitos COVID em ENFERMARIA na rede SUS municipal

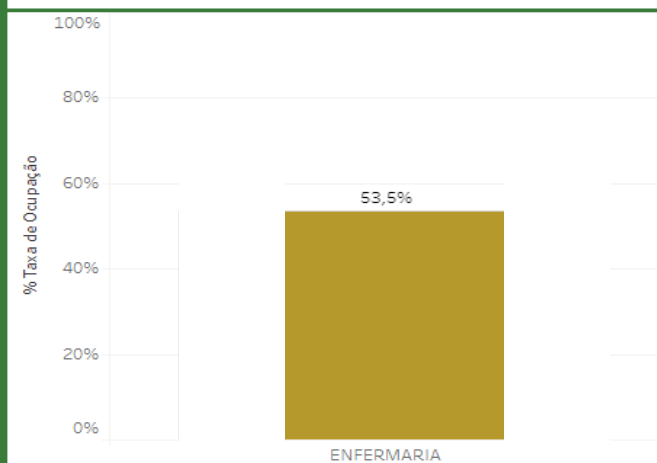


Figura 10 – Distribuição dos casos confirmados de COVID-19, por mês e ano, 2020 - 2021

