

## INFORME EPIDEMIOLÓGICO - COVID 19

Página 1

EDIÇÃO n. 793 Dados preliminares, atualizados em 25/05/2022 às 13:00 horas



450.229.635 Confirmados  
 6.019.085 Óbitos  
 Fonte:  
<https://www.who.int/emergencies/diseases/novel-coronavirus-2019/situation-reports/>



29.249.903 Confirmados  
 654.086 Óbitos  
 Fonte:  
<https://covid.saude.gov.br/>



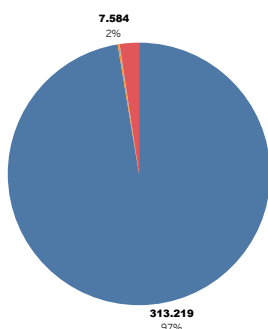
1.210.916 Confirmados  
 25.995 Óbitos  
 Fonte:  
<https://indicadores.saude.go.gov.br/pentaho/api/repos:/coronavirus:painel:panel.wcdf/generated>  
 Content



1 Novos Óbitos  
 42 Casos Novos  
 321.570 Confirmados  
 7.584 Óbitos  
 Fonte:  
<https://outprod01.goiania.go.gov.br/COVID19/Cievs.aspx>

### CASOS TOTAIS CONFIRMADOS DE INDIVÍDUOS RESIDENTES EM GOIÂNIA

Figura 1 – Número e percentual de evolução dos casos confirmados na data de hoje



Status Evolução

- Cura
- Internado
- Internado em UTI
- Isolamento Domiciliar
- Óbito

Figura 2 – Distribuição dos óbitos de residentes em Goiânia, segundo data de ocorrência, 2020 - 2022.

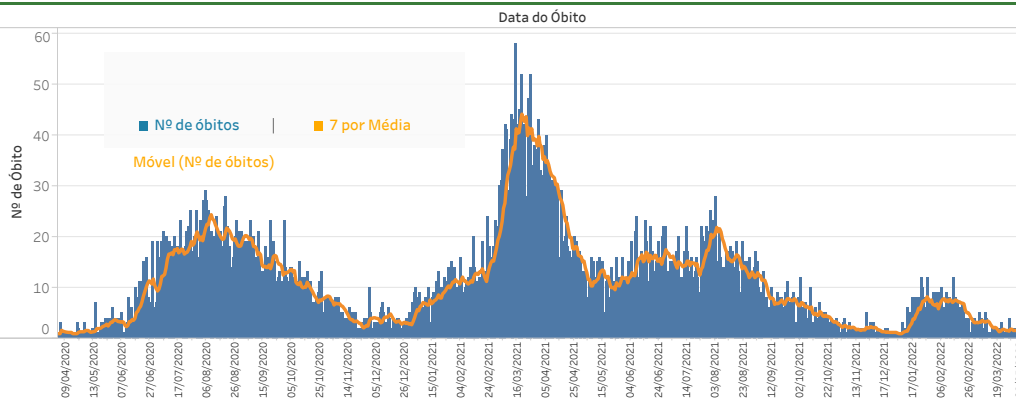
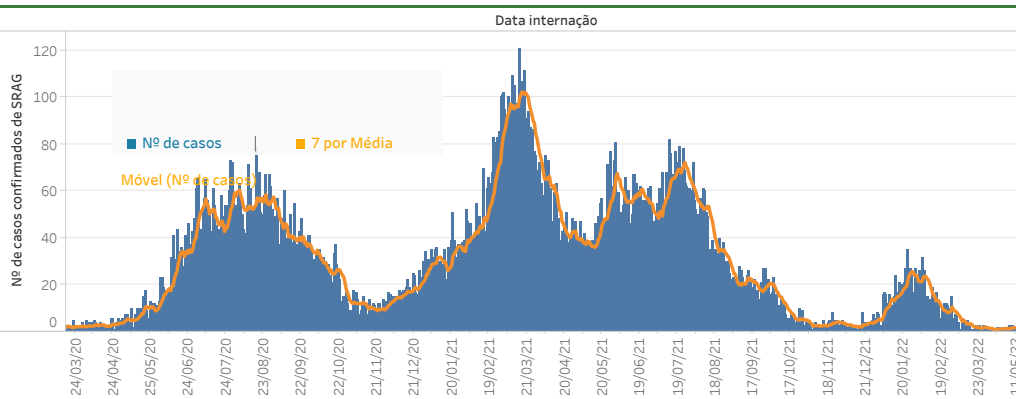


Figura 3 – Distribuição dos casos confirmados com Síndrome Respiratória Aguda Grave (SRAG) por data de internação, 2020 - 2022.



# INFORME EPIDEMIOLÓGICO - COVID 19

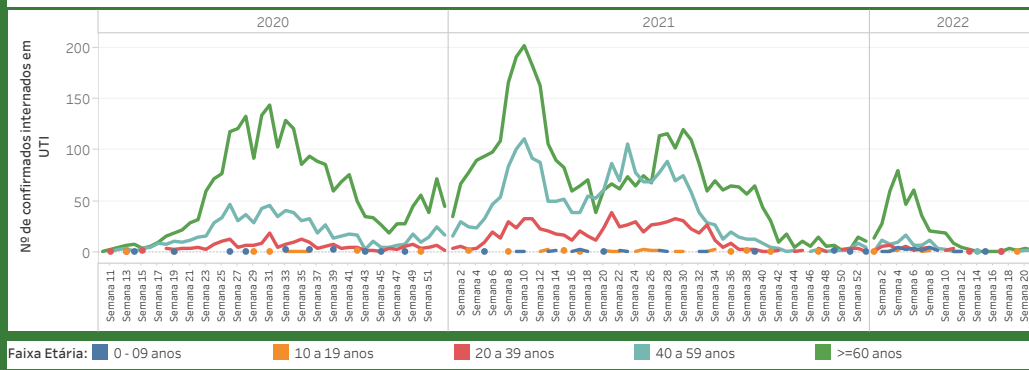
Página 2

EDIÇÃO n. 793 Dados preliminares, atualizados em 25/05/2022 às 13:00 horas

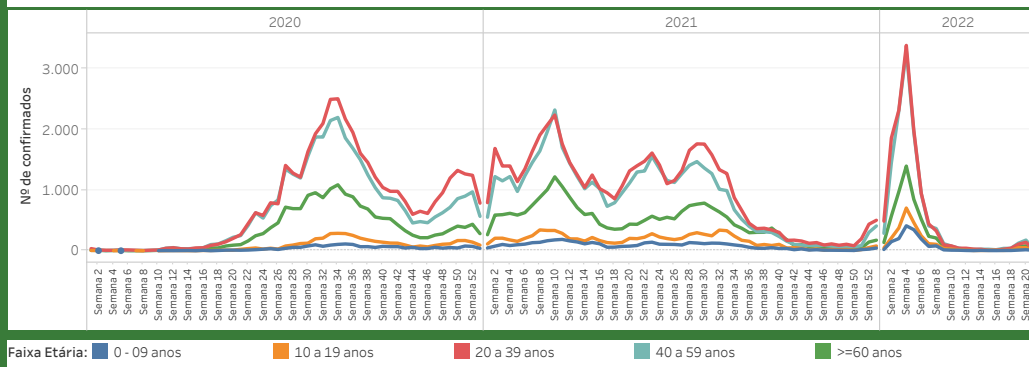
**Quadro 1** – Óbitos confirmados segundo características sociodemográficas, sinais e sintomas, fatores de risco e tempo de internação na UTI (2020 - 2022)

Características	Descrição	Óbitos (n = 7.584)	
		n.	%
Sexo	Feminino	3.244	43%
	Masculino	4.340	57%
Idade	0 - 09 anos	11	0%
	10 a 19 anos	8	0%
	20 a 39 anos	391	5%
	40 a 59 anos	1.701	22%
	>=60 anos	5.473	72%
Sinais e sintomas	Dispneia	6.451	90%
	Febre	4.130	57%
	Tosse	4.919	68%
Fatores de risco (incluir hipertensão)	Diabetes Mellitus	1.687	40%
	Doença Cardiovascular	2.135	51%
	Doença Neurológica Crôni..	351	8%
	Doença Pulmonar Crônica	361	9%
	Doença Renal Crônica	390	9%
	Gestante	23	1%
	Hipertensão	1.413	34%
	Obesidade	637	15%
	Puérpera (até 45 dias do p..	10	0%
	Tempo de internação na UTI	Internação em UTI	5.629
< 5 dias		2.165	38%
5 a 10 dias		1.450	26%
> 10 dias		2.014	36%
Profissional da saúde	Não	7.557	100%
	Sim	27	0%

**Figura 4** – Distribuição dos casos internados em residentes em Goiânia, segundo faixa etária por semana epidemiológica, 2020 - 2022.



**Figura 5** – Distribuição dos casos confirmados em residentes em Goiânia, segundo faixa etária por semana epidemiológica, 2020 - 2022.

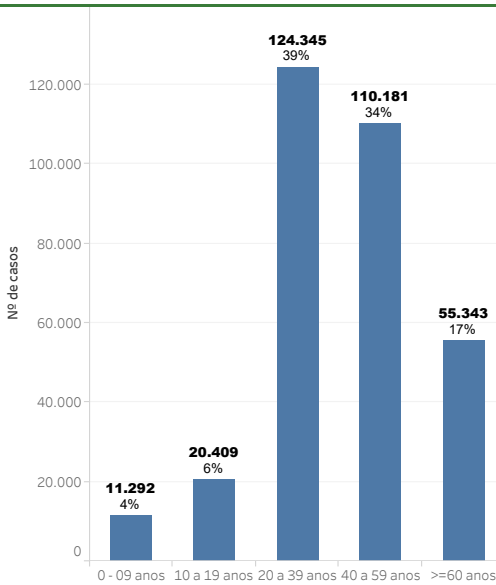


# INFORME EPIDEMIOLÓGICO - COVID 19

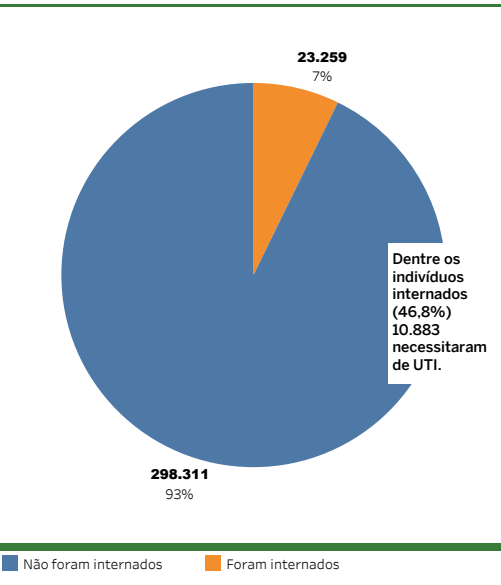
Página 3

EDIÇÃO n. 793 Dados preliminares, atualizados em 25/05/2022 às 13:00 horas

**Figura 6** – Número e percentual de casos segundo faixa etária



**Figura 7** – Número e percentual de internação hospitalar e tipo de hospital do total dos casos



**Figura 8** – Distribuição dos casos confirmados de COVID-19, por mês e ano, 2020 - 2022

