

# GOIÂNIA CONTRA O CORONAVÍRUS

SECRETARIA MUNICIPAL DE SAÚDE  
SUPERINTENDÊNCIA DE VIGILÂNCIA EM SAÚDE  
DIRETORIA DE VIGILÂNCIA EPIDEMIOLÓGICA  
GERÊNCIA DE DOENÇAS E AGRAVOS TRANSMISSÍVEIS  
CENTRO DE INFORMAÇÕES ESTRATÉGICAS E RESPOSTA EM VIGILÂNCIA EM SAÚDE

## INFORME EPIDEMIOLÓGICO - COVID 19

Página 1

EDIÇÃO n. 823 Dados preliminares, atualizados em 24/06/2022 às 13:00 horas



450 229 635 Confirmados  
6 019 085 Óbitos  
Fonte:  
<https://www.who.int/emergencies/diseases/novel-coronavirus-2019/situation-reports/>



29 249 903 Confirmados  
654 086 Óbitos  
Fonte:  
<https://covid.saude.gov.br/>



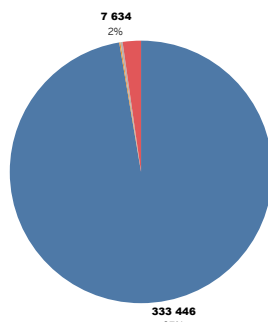
1 210 916 Confirmados  
25 995 Óbitos  
Fonte:  
<https://indicadores.saude.gov.br/pentaho/api/repos/coronavirus:painel:panel.wcdf/generated>  
Content



4 Novos Óbitos  
1 231 Casos Novos  
342 543 Confirmados  
7 634 Óbitos  
Fonte:  
<https://outprod01.goiania.go.gov.br/COVID19/Cievs.aspx>

### CASOS TOTAIS CONFIRMADOS DE INDIVÍDUOS RESIDENTES EM GOIÂNIA

Figura 1 – Número e percentual de evolução dos casos confirmados na data de hoje



#### Status Evolução

- Cura
- Internado
- Internado em UTI
- Isolamento Domiciliar
- Óbito

Figura 2 – Distribuição dos óbitos de residentes em Goiânia, segundo data de ocorrência, 2020 - 2022.

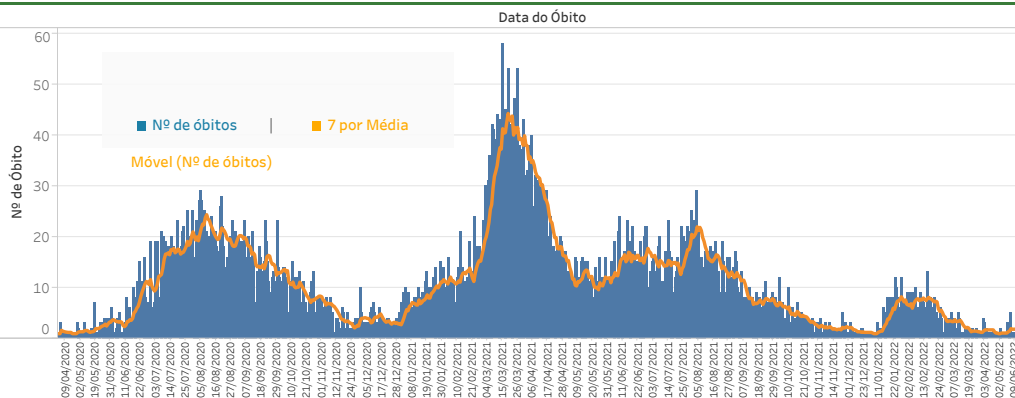
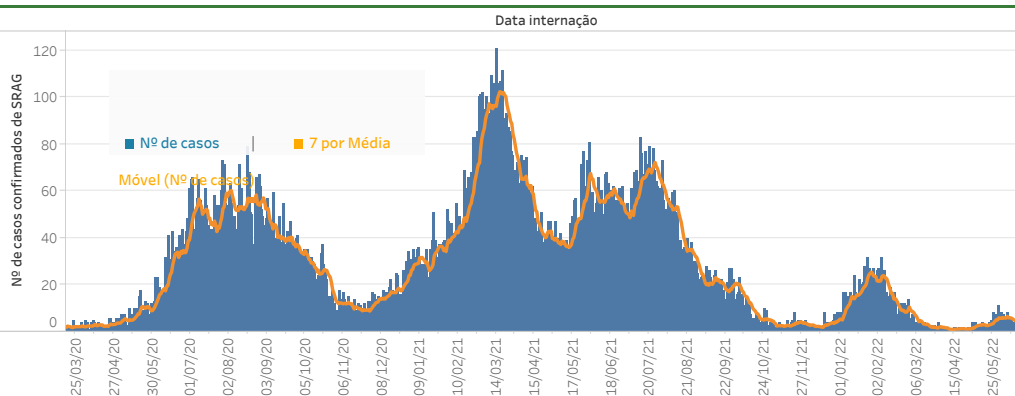


Figura 3 – Distribuição dos casos confirmados com Síndrome Respiratória Aguda Grave (SRAG) por data de internação, 2020 - 2022.



# INFORME EPIDEMIOLÓGICO - COVID 19

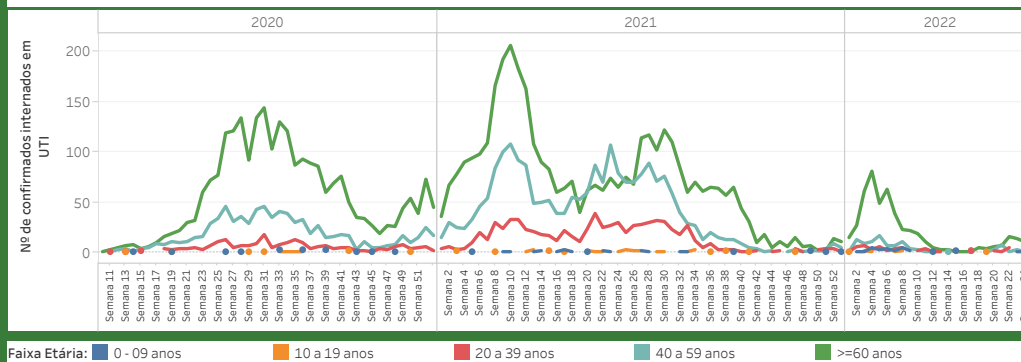
Página 2

EDIÇÃO n. 823 Dados preliminares, atualizados em 24/06/2022 às 13:00 horas

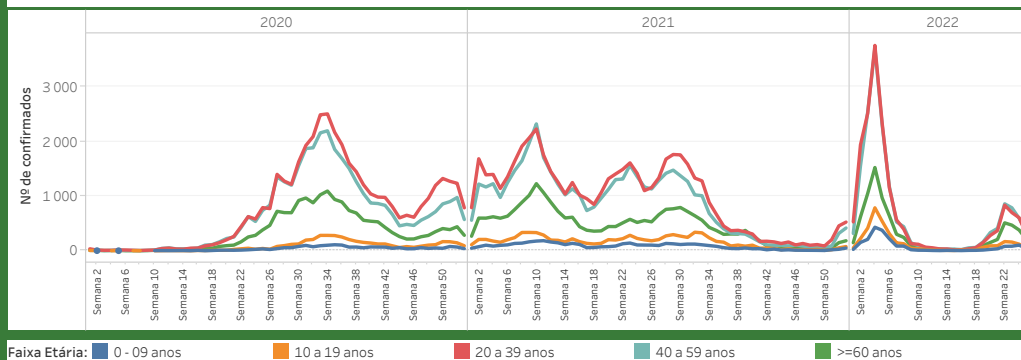
**Quadro 1** – Óbitos confirmados segundo características sociodemográficas, sinais e sintomas, fatores de risco e tempo de internação na UTI (2020 - 2022)

Características	Descrição	Óbitos (n = 7 634)	
		n.	%
Sexo	Feminino	3 261	43%
	Masculino	4 373	57%
Idade	0 - 09 anos	12	0%
	10 a 19 anos	9	0%
	20 a 39 anos	394	5%
	40 a 59 anos	1 705	22%
	>=60 anos	5 514	72%
Sinais e sintomas	Dispneia	6 494	90%
	Febre	4 159	57%
	Tosse	4 945	68%
Fatores de risco (incluir hipertensão)	Diabetes Mellitus	1 694	40%
	Doença Cardiovascular	2 149	51%
	Doença Neurológica Crôni..	354	8%
	Doença Pulmonar Crônica	365	9%
	Doença Renal Crônica	396	9%
	Gestante	23	1%
	Hipertensão	1 414	34%
	Obesidade	642	15%
	Puérpera (até 45 dias do p..	10	0%
Tempo de internação na UTI	Internação em UTI	5 664	74%
	< 5 dias	2 187	39%
	5 a 10 dias	1 463	26%
	> 10 dias	2 014	36%
Profissional da saúde	Não	7 607	100%
	Sim	27	0%

**Figura 4** – Distribuição dos casos internados em residentes em Goiânia, segundo faixa etária por semana epidemiológica, 2020 - 2022.



**Figura 5** – Distribuição dos casos confirmados em residentes em Goiânia, segundo faixa etária por semana epidemiológica, 2020 - 2022.

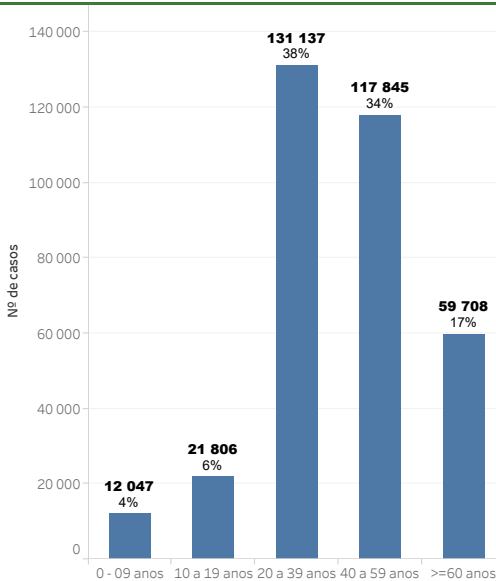


# INFORME EPIDEMIOLÓGICO - COVID 19

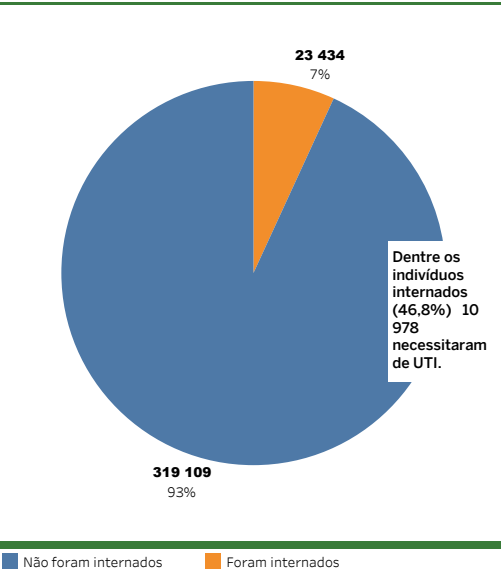
Página 3

EDIÇÃO n. 823 Dados preliminares, atualizados em 24/06/2022 às 13:00 horas

**Figura 6** – Número e percentual de casos segundo faixa etária



**Figura 7** – Número e percentual de internação hospitalar e tipo de hospital do total dos casos



**Figura 8** – Distribuição dos casos confirmados de COVID-19, por mês e ano, 2020 - 2022

