

GOIÂNIA CONTRA O CORONAVÍRUS

SECRETARIA MUNICIPAL DE SAÚDE
SUPERINTENDÊNCIA DE VIGILÂNCIA EM SAÚDE
DIRETORIA DE VIGILÂNCIA EPIDEMIOLÓGICA
GERÊNCIA DE DOENÇAS E AGRAVOS TRANSMISSÍVEIS
CENTRO DE INFORMAÇÕES ESTRATÉGICAS E RESPOSTA EM VIGILÂNCIA EM SAÚDE

INFORME EPIDEMIOLÓGICO - COVID 19

Página 1

EDIÇÃO n. 833 Dados preliminares, atualizados em 04/07/2022 às 13:00 horas



450 229 635 Confirmados
6 019 085 Óbitos
Fonte:
<https://www.who.int/emergencies/diseases/novel-coronavirus-2019/situation-reports/>



29 249 903 Confirmados
654 086 Óbitos
Fonte:
<https://covid.saude.gov.br/>



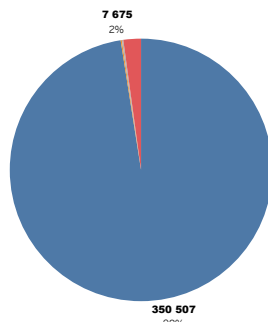
1 210 916 Confirmados
25 995 Óbitos
Fonte:
<https://indicadores.saude.gov.br/pentaho/api/repos/coronavirus:paineis:panel.wcdf/generated>
Content



12 Novos Óbitos
1 210 Casos Novos
359 388 Confirmados
7 675 Óbitos
Fonte:
<https://outprod01.goiania.go.gov.br/COVID19/Cievs.aspx>

CASOS TOTAIS CONFIRMADOS DE INDIVÍDUOS RESIDENTES EM GOIÂNIA

Figura 1 – Número e percentual de evolução dos casos confirmados na data de hoje



Status Evolução

- Cura
- Internado
- Internado em UTI
- Isolamento Domiciliar
- Óbito

Figura 2 – Distribuição dos óbitos de residentes em Goiânia, segundo data de ocorrência, 2020 - 2022.

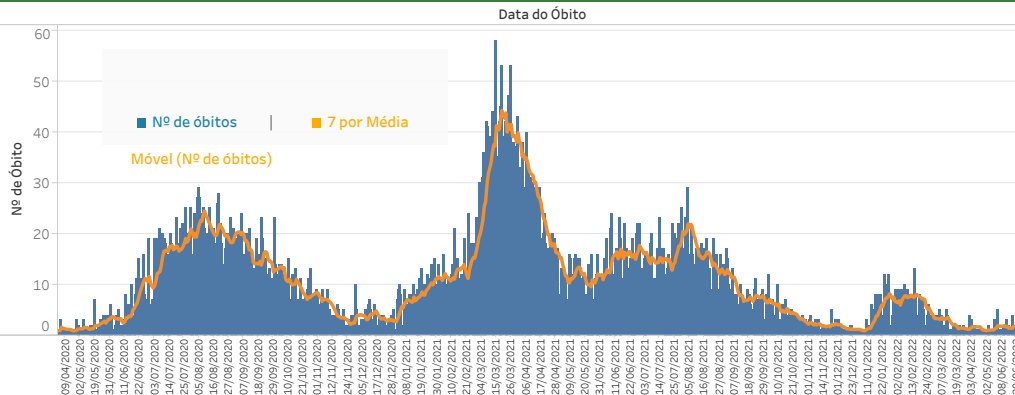
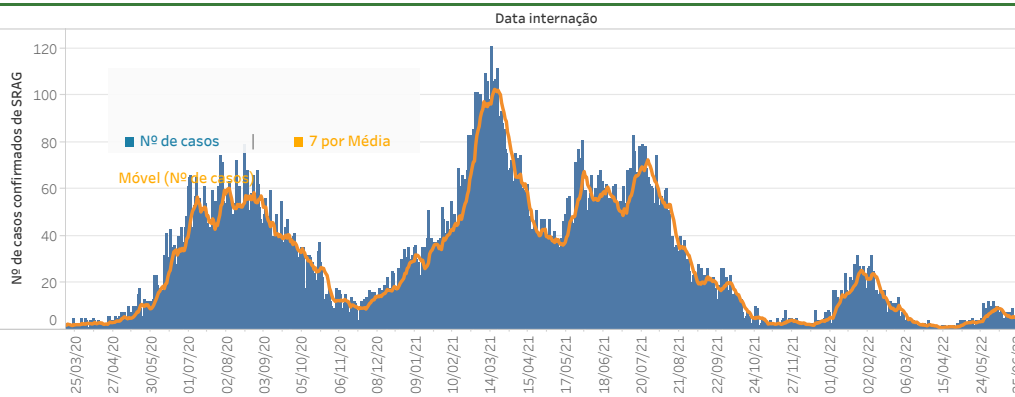


Figura 3 – Distribuição dos casos confirmados com Síndrome Respiratória Aguda Grave (SRAG) por data de internação, 2020 - 2022.



INFORME EPIDEMIOLÓGICO - COVID 19

Página 2

EDIÇÃO n. 833 Dados preliminares, atualizados em 04/07/2022 às 13:00 horas

Quadro 1 – Óbitos confirmados segundo características sociodemográficas, sinais e sintomas, fatores de risco e tempo de internação na UTI (2020 - 2022)

Características	Descrição	Óbitos (n = 7 675)	
		n.	%
Sexo	Feminino	3 279	43%
	Masculino	4 396	57%
Idade	0 - 09 anos	13	0%
	10 a 19 anos	10	0%
	20 a 39 anos	394	5%
	40 a 59 anos	1 705	22%
	>=60 anos	5 553	72%
Sinais e sintomas	Dispneia	6 525	90%
	Febre	4 180	57%
	Tosse	4 968	68%
Fatores de risco (incluir hipertensão)	Diabetes Mellitus	1 700	40%
	Doença Cardiovascular	2 163	51%
	Doença Neurológica Crôni..	363	9%
	Doença Pulmonar Crônica	366	9%
	Doença Renal Crônica	398	9%
	Gestante	23	1%
	Hipertensão	1 424	34%
	Obesidade	642	15%
	Puérpera (até 45 dias do p..	10	0%
Tempo de internação na UTI	Internação em UTI	5 693	74%
	< 5 dias	2 203	39%
	5 a 10 dias	1 470	26%
	> 10 dias	2 020	35%
Profissional da saúde	Não	7 648	100%
	Sim	27	0%

Figura 4 – Distribuição dos casos internados em residentes em Goiânia, segundo faixa etária por semana epidemiológica, 2020 - 2022.

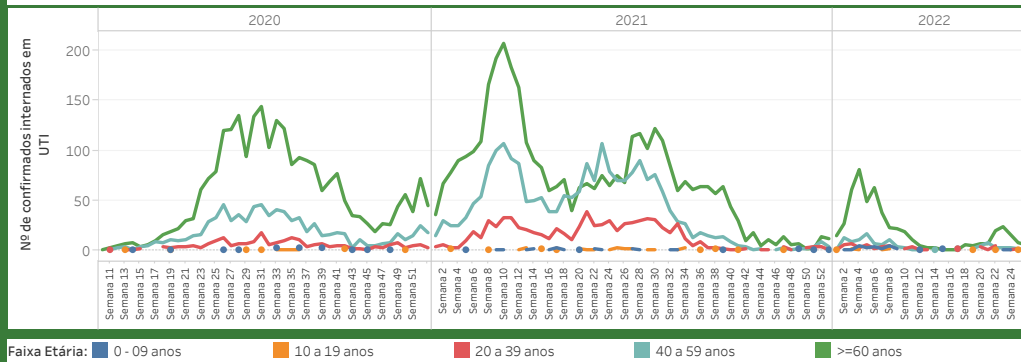
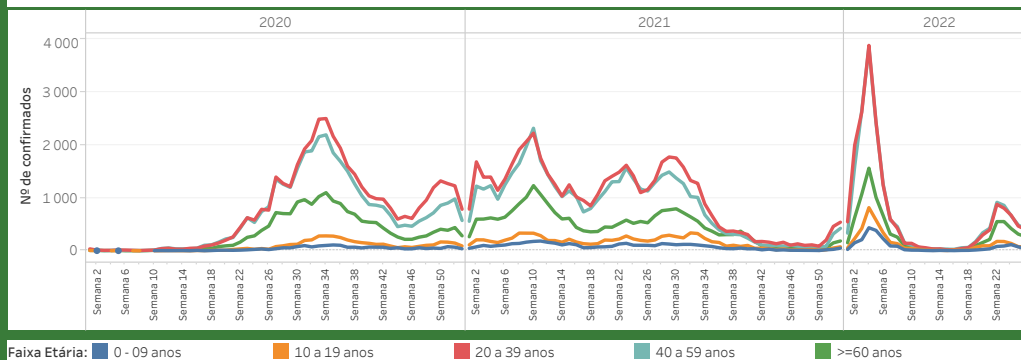


Figura 5 – Distribuição dos casos confirmados em residentes em Goiânia, segundo faixa etária por semana epidemiológica, 2020 - 2022.



INFORME EPIDEMIOLÓGICO - COVID 19

Página 3

EDIÇÃO n. 833 Dados preliminares, atualizados em 04/07/2022 às 13:00 horas

Figura 6 – Número e percentual de casos segundo faixa etária

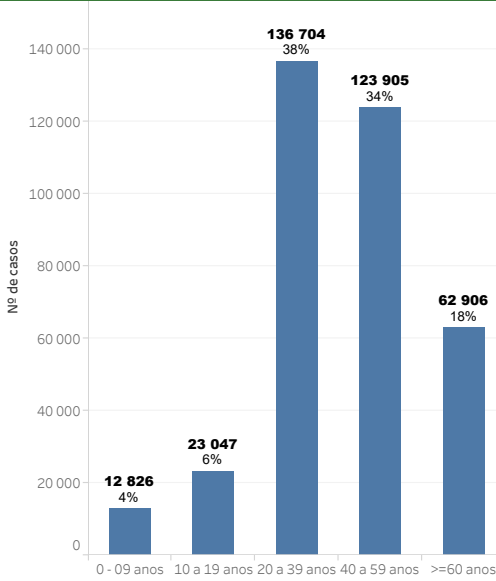


Figura 7 – Número e percentual de internação hospitalar e tipo de hospital do total dos casos

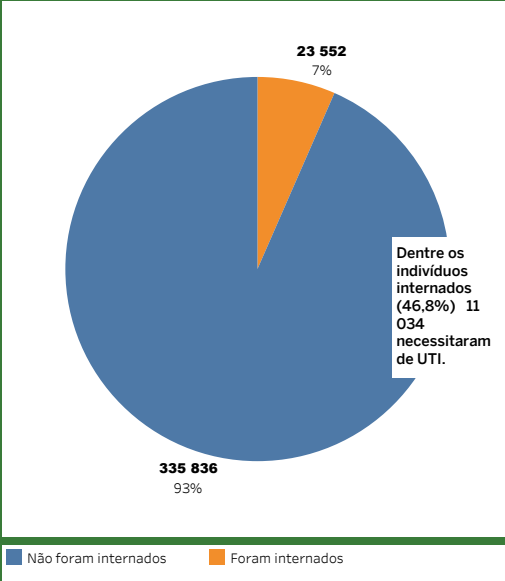


Figura 8 – Distribuição dos casos confirmados de COVID-19, por mês e ano, 2020 - 2022

