

INFORME EPIDEMIOLÓGICO - COVID 19

Página 1

EDIÇÃO n. 850 Dados preliminares, atualizados em 21/07/2022 às 13:00 horas



Global

450.229.635 Confirmados

6.019.085 Óbitos

Fonte:

<https://www.who.int/emergencies/diseases/novel-coronavirus-2019/situation-reports/>



Brasil

29.249.903 Confirmados

654.086 Óbitos

Fonte:

<https://covid.saude.gov.br/>



Goiás

1.210.916 Confirmados

25.995 Óbitos

Fonte:

<https://indicadores.saude.go.gov.br/pentaho/api/repos/coronavirus:painel:painel.wcdf/generated>

Content



Goiânia

0 Novos Óbitos

161 Casos Novos

387.647 Confirmados

7.707 Óbitos

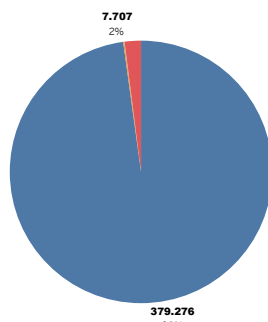
Fonte:

<https://outprod01.goiania.go.gov.br/COVID19/Cie>

vs.aspx

CASOS TOTAIS CONFIRMADOS DE INDIVÍDUOS RESIDENTES EM GOIÂNIA

Figura 1 – Número e percentual de evolução dos casos confirmados na data de hoje



Status Evolução

- Cura
- Internado
- Internado em UTI
- Isolamento Domiciliar
- Óbito

Figura 2 – Distribuição dos óbitos de residentes em Goiânia, segundo data de ocorrência, 2020 - 2022.

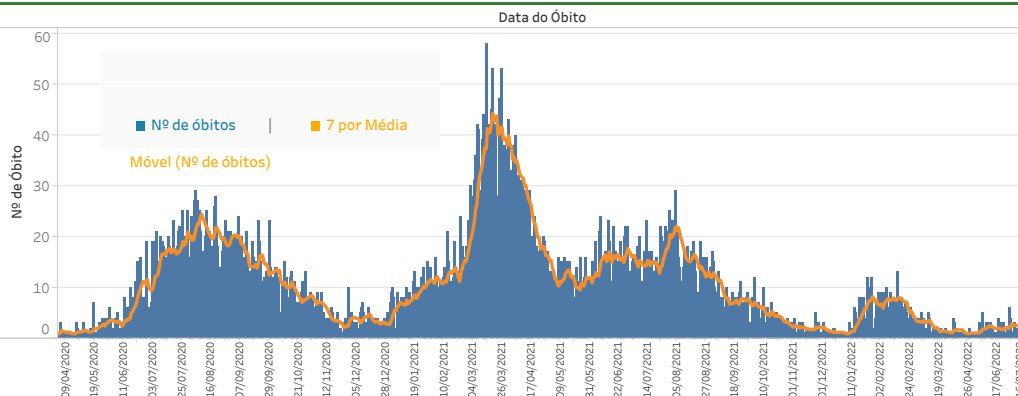
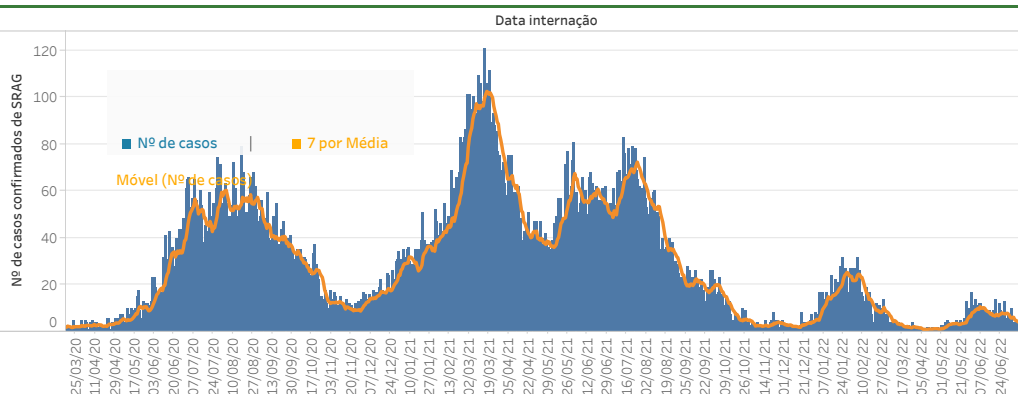


Figura 3 – Distribuição dos casos confirmados com Síndrome Respiratória Aguda Grave (SRAG) por data de internação, 2020 - 2022.



INFORME EPIDEMIOLÓGICO - COVID 19

Página 2

EDIÇÃO n. 850 Dados preliminares, atualizados em 21/07/2022 às 13:00 horas

Quadro 1 – Óbitos confirmados segundo características sociodemográficas, sinais e sintomas, fatores de risco e tempo de internação na UTI (2020 - 2022)

Características	Descrição	Óbitos (n = 7.707)	
		n.	%
Sexo	Feminino	3.297	43%
	Masculino	4.410	57%
Idade	0 - 09 anos	14	0%
	10 a 19 anos	10	0%
	20 a 39 anos	394	5%
	40 a 59 anos	1.708	22%
	>=60 anos	5.581	72%
Sinais e sintomas	Dispneia	6.546	90%
	Febre	4.191	57%
	Tosse	4.984	68%
Fatores de risco (incluir hipertensão)	Diabetes Mellitus	1.705	40%
	Doença Cardiovascular	2.167	51%
	Doença Neurológica Crôni..	363	9%
	Doença Pulmonar Crônica	369	9%
	Doença Renal Crônica	402	9%
	Gestante	23	1%
	Hipertensão	1.433	34%
	Obesidade	644	15%
	Puérpera (até 45 dias do p..	10	0%
Tempo de internação na UTI	Internação em UTI	5.709	74%
	< 5 dias	2.202	39%
	5 a 10 dias	1.478	26%
	> 10 dias	2.029	36%
Profissional da saúde	Não	7.679	100%
	Sim	28	0%

Figura 4 – Distribuição dos casos internados em residentes em Goiânia, segundo faixa etária por semana epidemiológica, 2020 - 2022.

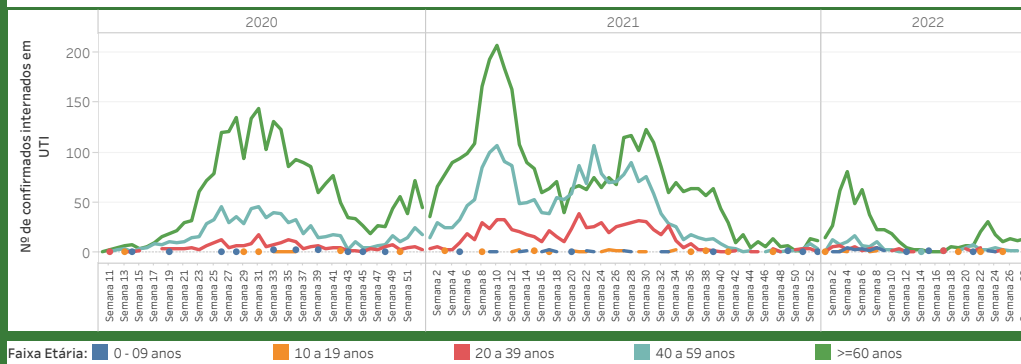
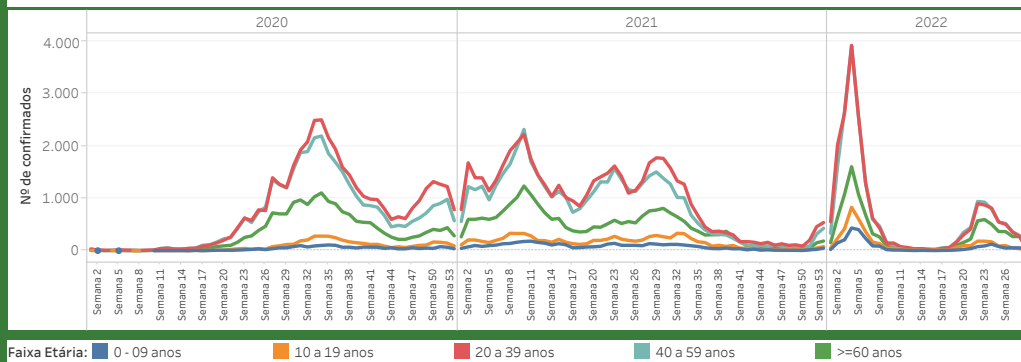


Figura 5 – Distribuição dos casos confirmados em residentes em Goiânia, segundo faixa etária por semana epidemiológica, 2020 - 2022.



INFORME EPIDEMIOLÓGICO - COVID 19

Página 3

EDIÇÃO n. 850 Dados preliminares, atualizados em 21/07/2022 às 13:00 horas

Figura 6 – Número e percentual de casos segundo faixa etária

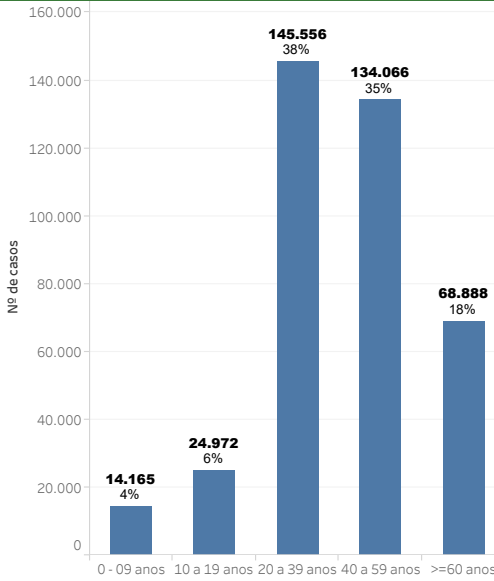


Figura 7 – Número e percentual de internação hospitalar e tipo de hospital do total dos casos

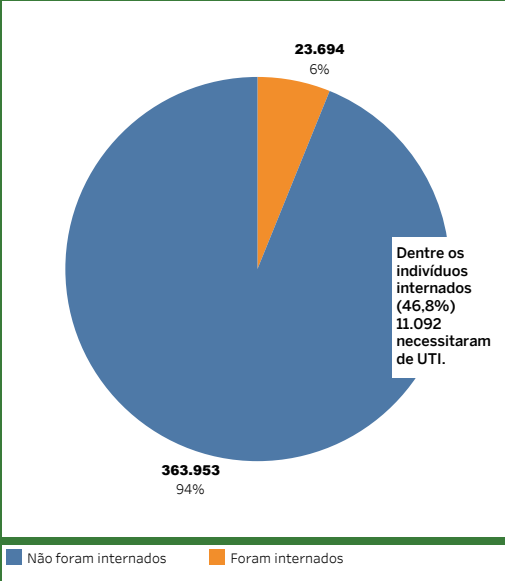


Figura 8 – Distribuição dos casos confirmados de COVID-19, por mês e ano, 2020 - 2022

