

INFORME EPIDEMIOLÓGICO - COVID 19

Página 1

EDIÇÃO n. 923 Dados preliminares, atualizados em 29/09/2022 às 13:00 horas



Global

450.229.635 Confirmados
6.019.085 Óbitos

Fonte:

<https://www.who.int/emergencies/diseases/novel-coronavirus-2019/situation-reports/>



Brasil

29.249.903 Confirmados
654.086 Óbitos

Fonte:

<https://covid.saude.gov.br/>



Goiás

1.210.916 Confirmados
25.995 Óbitos

Fonte:

<https://indicadores.saude.go.gov.br/pentaho/api/repos/coronavirus:painel:painel.wcdf/generated>

Content



Goiânia

1 Novos Óbitos
187 Casos Novos
425.070 Confirmados
7.907 Óbitos

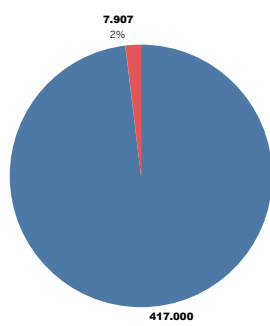
Fonte:

<https://outprod01.goiania.go.gov.br/COVID19/Cievs.aspx>

vs.aspx

CASOS TOTAIS CONFIRMADOS DE INDIVÍDUOS RESIDENTES EM GOIÂNIA

Figura 1 – Número e percentual de evolução dos casos confirmados na data de hoje



Status Evolução

- Cura
- Internado
- Internado em UTI
- Isolamento Domiciliar
- Óbito

Figura 2 – Distribuição dos óbitos de residentes em Goiânia, segundo data de ocorrência, 2020 - 2022.

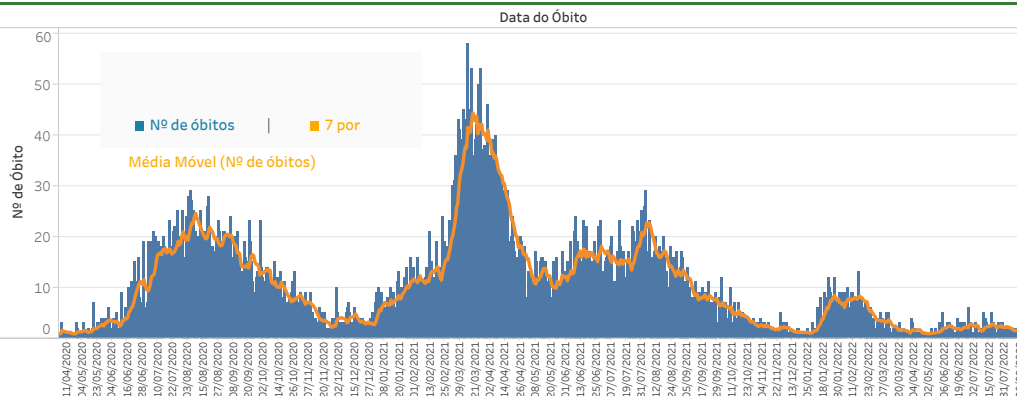
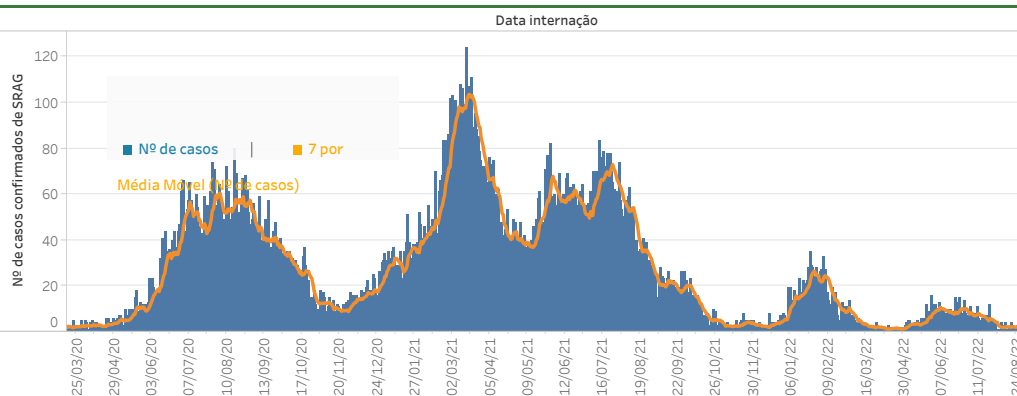


Figura 3 – Distribuição dos casos confirmados com Síndrome Respiratória Aguda Grave (SRAG) por data de internação, 2020 - 2022.



INFORME EPIDEMIOLÓGICO - COVID 19

Página 2

EDIÇÃO n. 923 Dados preliminares, atualizados em 29/09/2022 às 13:00 horas

Quadro 1 – Óbitos confirmados segundo características sociodemográficas, sinais e sintomas, fatores de risco e tempo de internação na UTI (2020 - 2022)

Características	Descrição	Óbitos (n = 7.907)	
		n.	%
Sexo	Feminino	3.375	43%
	Masculino	4.532	57%
Idade	0 - 09 anos	15	0%
	10 a 19 anos	11	0%
	20 a 39 anos	390	5%
	40 a 59 anos	1.733	22%
	>=60 anos	5.758	73%
Sinais e sintomas	Dispneia	6.701	89%
	Febre	4.307	57%
	Tosse	5.120	68%
Fatores de risco (incluir hipertensão)	Diabetes Mellitus	1.739	40%
	Doença Cardiovascular	2.222	51%
	Doença Neurológica Crôni..	372	9%
	Doença Pulmonar Crônica	383	9%
	Doença Renal Crônica	409	9%
	Gestante	23	1%
	Hipertensão	1.463	34%
	Obesidade	656	15%
	Puérpera (até 45 dias do p..	10	0%
Tempo de internação na UTI	Internação em UTI	5.865	74%
	< 5 dias	2.203	38%
	5 a 10 dias	1.526	26%
	> 10 dias	2.136	36%
Profissional da saúde	Não	7.879	100%
	Sim	28	0%

Figura 4 – Distribuição dos casos internados em residentes em Goiânia, segundo faixa etária por semana epidemiológica, 2020 - 2022.

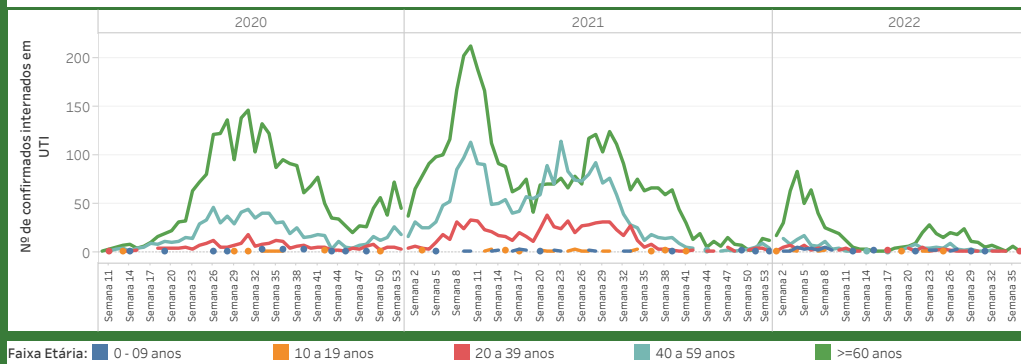
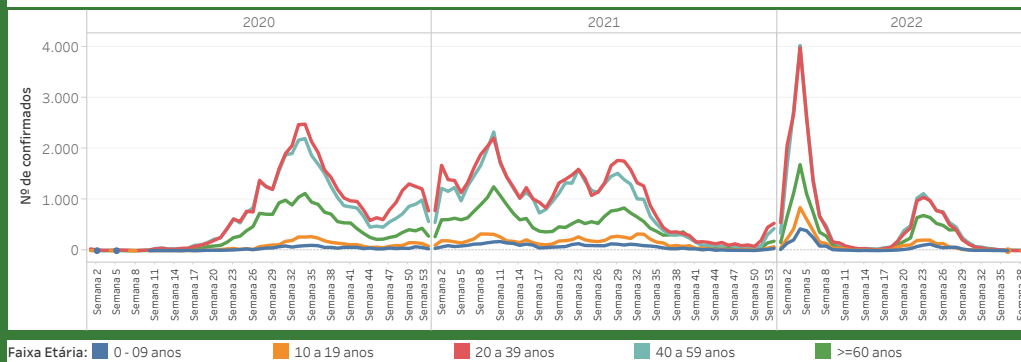


Figura 5 – Distribuição dos casos confirmados em residentes em Goiânia, segundo faixa etária por semana epidemiológica, 2020 - 2022.



INFORME EPIDEMIOLÓGICO - COVID 19

Página 3

EDIÇÃO n. 923 Dados preliminares, atualizados em 29/09/2022 às 13:00 horas

Figura 6 – Número e percentual de casos segundo faixa etária

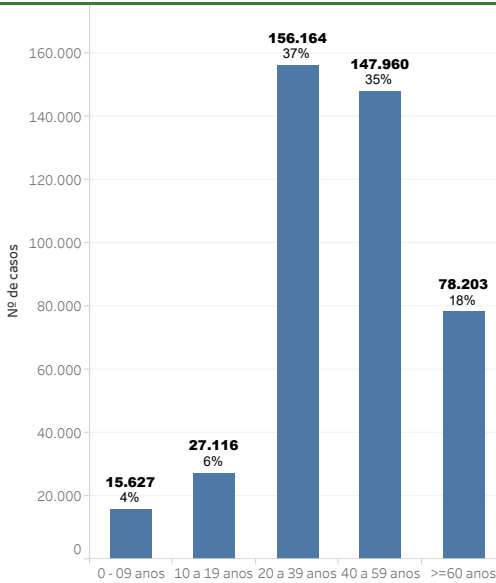


Figura 7 – Número e percentual de internação hospitalar e tipo de hospital do total dos casos

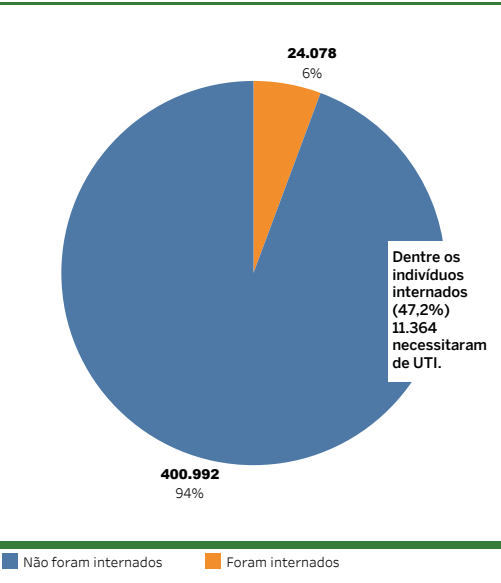


Figura 8 – Distribuição dos casos confirmados de COVID-19, por mês e ano, 2020 - 2022

