

GOIÂNIA CONTRA O CORONAVÍRUS

SECRETARIA MUNICIPAL DE SAÚDE
SUPERINTENDÊNCIA DE VIGILÂNCIA EM SAÚDE
DIRETORIA DE VIGILÂNCIA EPIDEMIOLÓGICA
GERÊNCIA DE DOENÇAS E AGRAVOS TRANSMISSÍVEIS
CENTRO DE INFORMAÇÕES ESTRATÉGICAS E RESPOSTA EM VIGILÂNCIA EM SAÚDE

INFORME EPIDEMIOLÓGICO - COVID 19

Página 1

EDIÇÃO n. 970 Dados preliminares, atualizados em 19/11/2022 às 13:00 horas



450.229.635 Confirmados
6.019.085 Óbitos
Fonte:
<https://www.who.int/emergencies/diseases/novel-coronavirus-2019/situation-reports/>



29.249.903 Confirmados
654.086 Óbitos
Fonte:
<https://covid.saude.gov.br/>



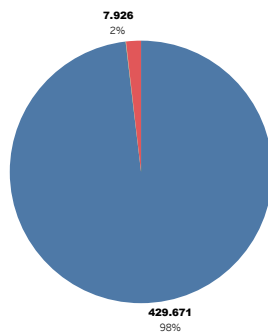
1.210.916 Confirmados
25.995 Óbitos
Fonte:
<https://indicadores.saude.go.gov.br/pentaho/api/repos/coronavirus:paineis:panel.wcdf/generated>
Content



0 Novos Óbitos
186 Casos Novos
437.868 Confirmados
7.926 Óbitos
Fonte:
<https://outprod01.goiania.go.gov.br/COVID19/Cievs.aspx>

CASOS TOTAIS CONFIRMADOS DE INDIVÍDUOS RESIDENTES EM GOIÂNIA

Figura 1 – Número e percentual de evolução dos casos confirmados na data de hoje



Status Evolução

- Cura
- Internado
- Internado em UTI
- Isolamento Domiciliar
- Óbito

Figura 2 – Distribuição dos óbitos de residentes em Goiânia, segundo data de ocorrência, 2020 - 2022.

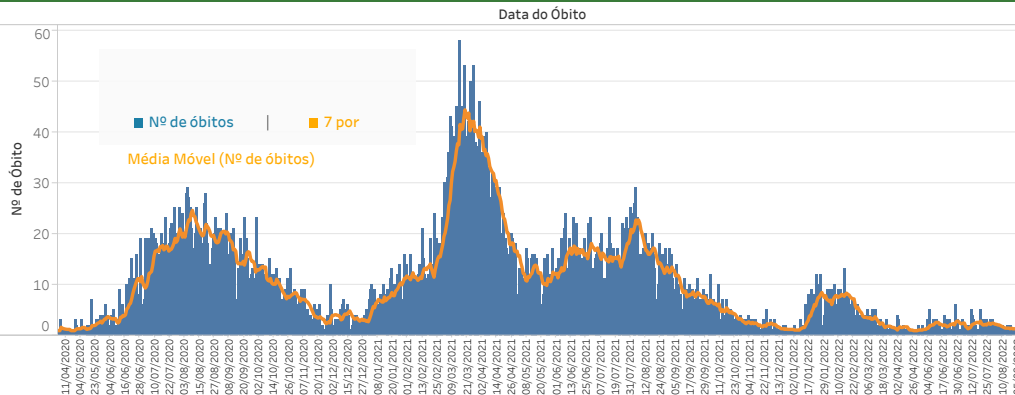
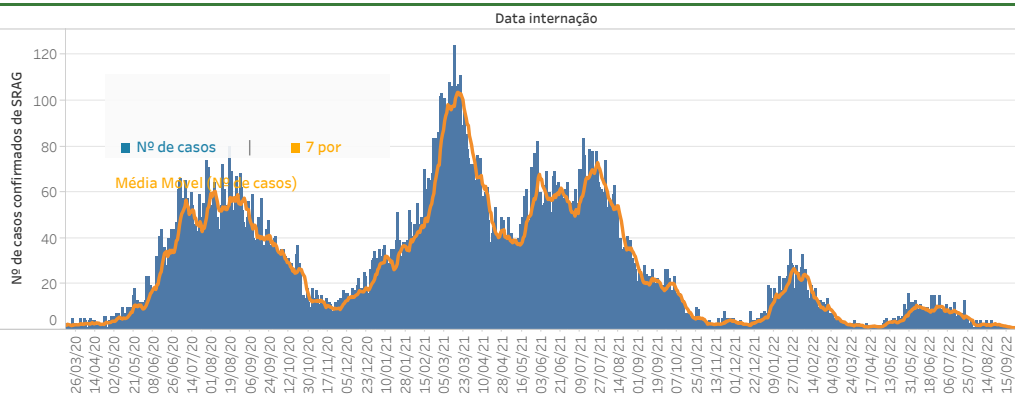


Figura 3 – Distribuição dos casos confirmados com Síndrome Respiratória Aguda Grave (SRAG) por data de internação, 2020 - 2022.



INFORME EPIDEMIOLÓGICO - COVID 19

Página 2

EDIÇÃO n. 970 Dados preliminares, atualizados em 19/11/2022 às 13:00 horas

Quadro 1 – Óbitos confirmados segundo características sociodemográficas, sinais e sintomas, fatores de risco e tempo de internação na UTI (2020 - 2022)

Características	Descrição	Óbitos (n = 7.926)	
		n.	%
Sexo	Feminino	3.380	43%
	Masculino	4.546	57%
Idade	0 - 09 anos	15	0%
	10 a 19 anos	11	0%
	20 a 39 anos	380	5%
	40 a 59 anos	1.718	22%
	>=60 anos	5.802	73%
Sinais e sintomas	Dispneia	6.714	89%
	Febre	4.316	57%
	Tosse	5.130	68%
Fatores de risco (incluir hipertensão)	Diabetes Mellitus	1.743	40%
	Doença Cardiovascular	2.230	51%
	Doença Neurológica Crôni..	373	9%
	Doença Pulmonar Crônica	385	9%
	Doença Renal Crônica	410	9%
	Gestante	23	1%
	Hipertensão	1.464	34%
	Obesidade	657	15%
	Puérpera (até 45 dias do p..	10	0%
	Tempo de internação na UTI	Internação em UTI	5.877
< 5 dias		1.610	27%
5 a 10 dias		1.749	30%
> 10 dias		2.518	43%
Profissional da saúde	Não	7.900	100%
	Sim	26	0%

Figura 4 – Distribuição dos casos internados em residentes em Goiânia, segundo faixa etária por semana epidemiológica, 2020 - 2022.

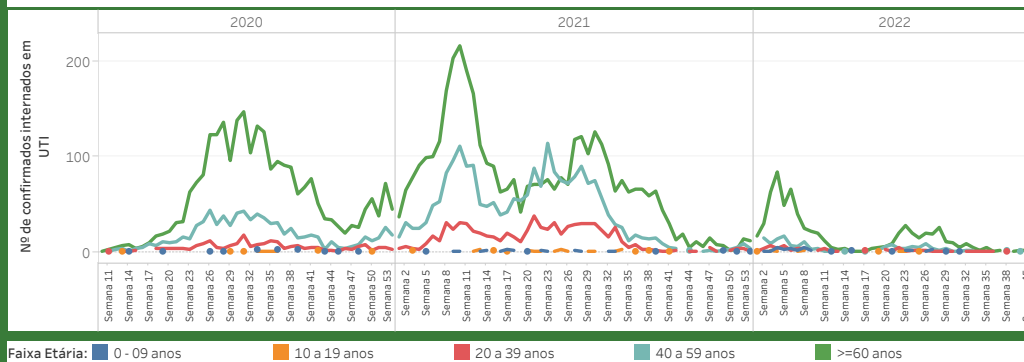
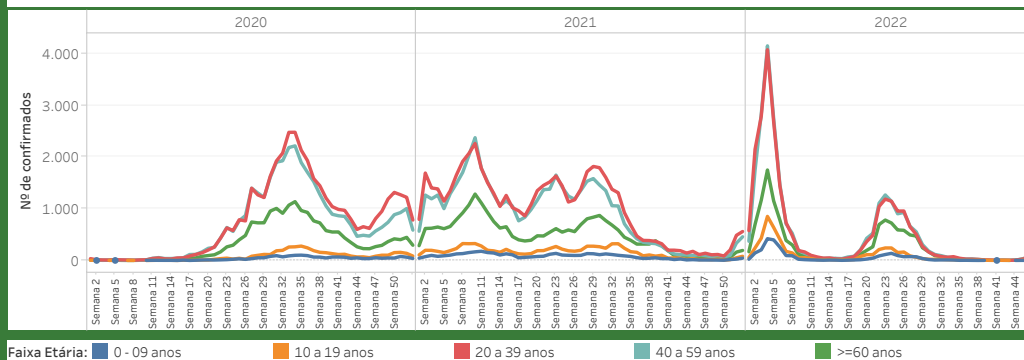


Figura 5 – Distribuição dos casos confirmados em residentes em Goiânia, segundo faixa etária por semana epidemiológica, 2020 - 2022.



INFORME EPIDEMIOLÓGICO - COVID 19

Página 3

EDIÇÃO n. 970 Dados preliminares, atualizados em 19/11/2022 às 13:00 horas

Figura 6 – Número e percentual de casos segundo faixa etária

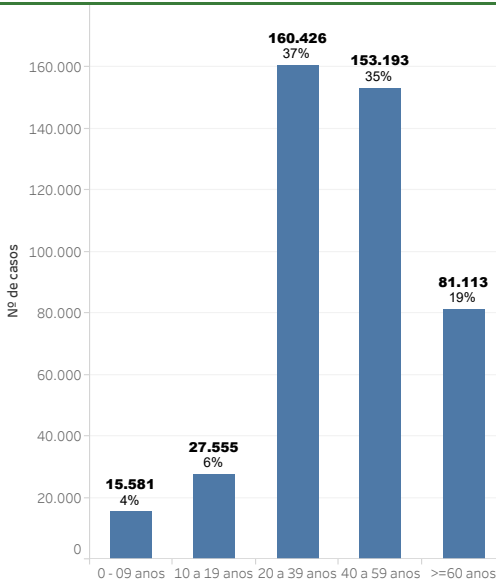


Figura 7 – Número e percentual de internação hospitalar e tipo de hospital do total dos casos

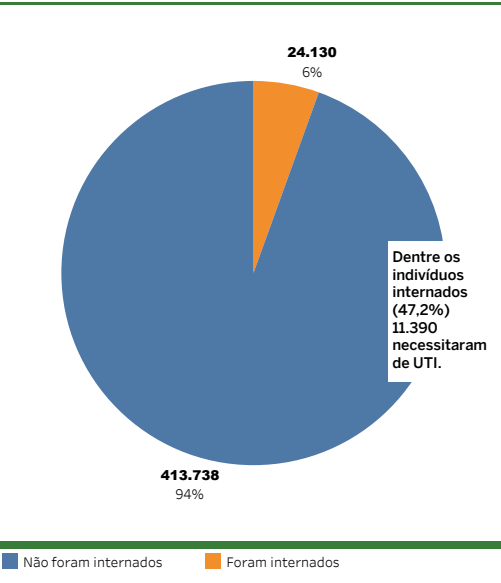


Figura 8 – Distribuição dos casos confirmados de COVID-19, por mês e ano, 2020 - 2022

