

# GOIÂNIA CONTRA O CORONAVÍRUS

SECRETARIA MUNICIPAL DE SAÚDE  
SUPERINTENDÊNCIA DE VIGILÂNCIA EM SAÚDE  
DIRETORIA DE VIGILÂNCIA EPIDEMIOLÓGICA  
GERÊNCIA DE DOENÇAS E AGRAVOS TRANSMISSÍVEIS  
CENTRO DE INFORMAÇÕES ESTRATÉGICAS E RESPOSTA EM VIGILÂNCIA EM SAÚDE

## INFORME EPIDEMIOLÓGICO - COVID 19

Página 1

EDIÇÃO n. 996 Dados preliminares, atualizados em 17/12/2022 às 13:00 horas



Global

450.229.635 Confirmados  
6.019.085 Óbitos

Fonte:

<https://www.who.int/emergencies/diseases/novel-coronavirus-2019/situation-reports/>



Brasil

29.249.903 Confirmados  
654.086 Óbitos

Fonte:

<https://covid.saude.gov.br/>



Goiás

1.210.916 Confirmados  
25.995 Óbitos

Fonte:

<https://indicadores.saude.go.gov.br/pentaho/api/repos/coronavirus:painel:painel.wcdf/generated>

Content



Goiânia

0 Novos Óbitos  
3 Casos Novos  
446.815 Confirmados  
7.948 Óbitos

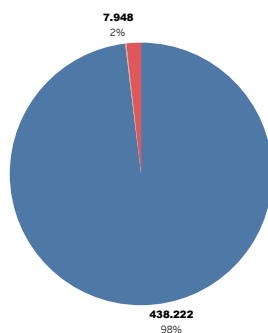
Fonte:

<https://outprod01.goiania.go.gov.br/COVID19/Cievs.aspx>

vs.aspx

### CASOS TOTAIS CONFIRMADOS DE INDIVÍDUOS RESIDENTES EM GOIÂNIA

Figura 1 – Número e percentual de evolução dos casos confirmados na data de hoje



Status Evolução

- Cura
- Internado
- Internado em UTI
- Isolamento Domiciliar
- Óbito

Figura 2 – Distribuição dos óbitos de residentes em Goiânia, segundo data de ocorrência, 2020 - 2022.

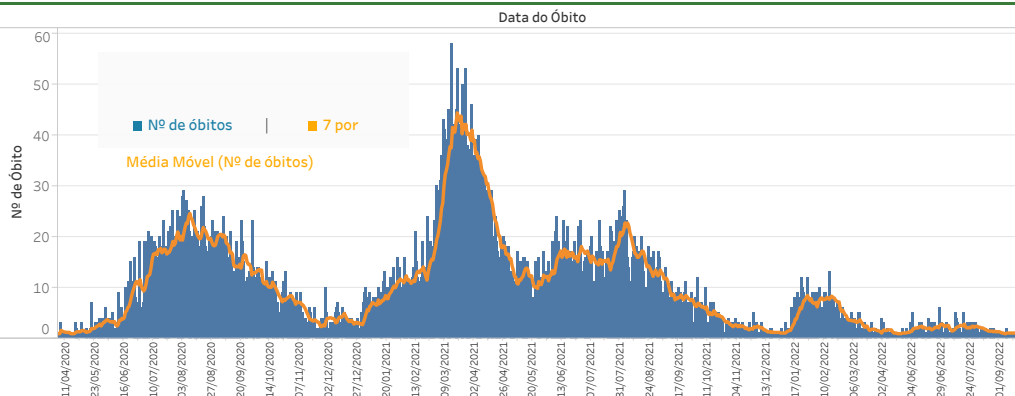
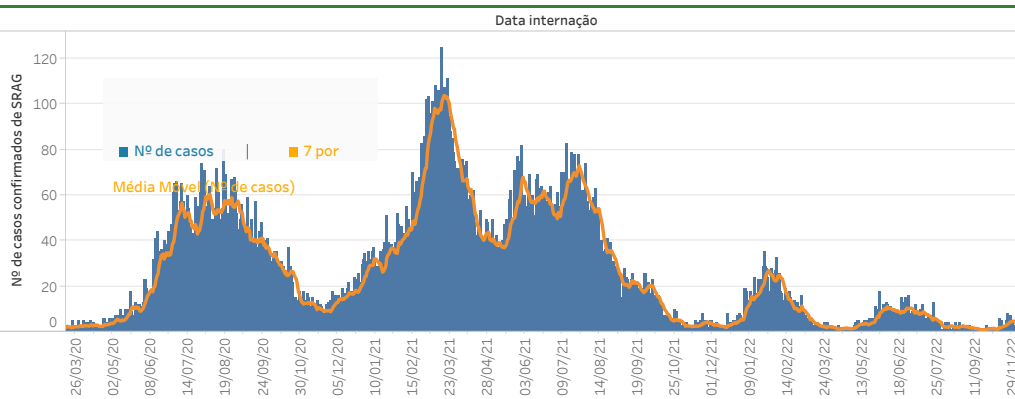


Figura 3 – Distribuição dos casos confirmados com Síndrome Respiratória Aguda Grave (SRAG) por data de internação, 2020 - 2022.



Fonte dos dados: SIVEP-Gripe; E-SUS VE e CIEVS Goiânia/GEDAT/DVE/SVS

# INFORME EPIDEMIOLÓGICO - COVID 19

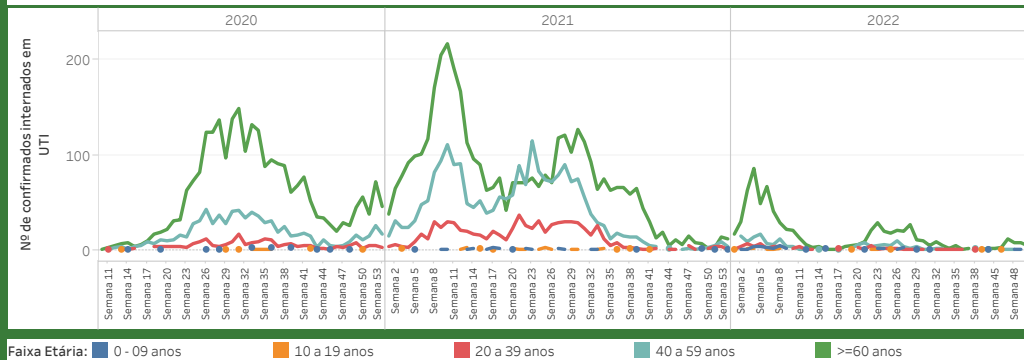
Página 2

EDIÇÃO n. 996 Dados preliminares, atualizados em 17/12/2022 às 13:00 horas

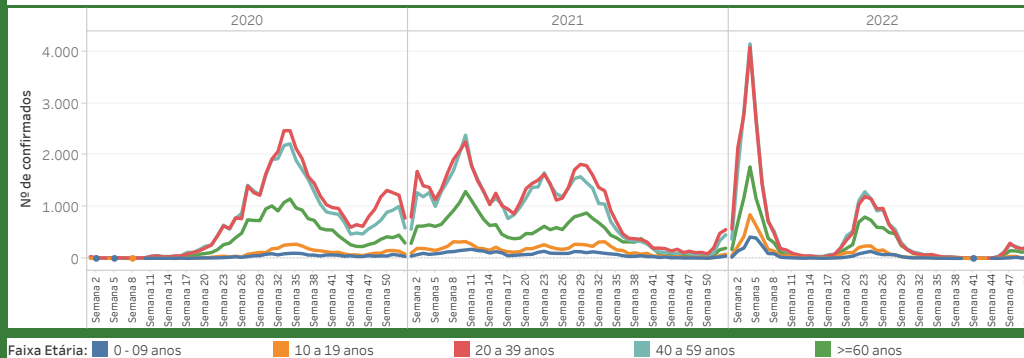
**Quadro 1** – Óbitos confirmados segundo características sociodemográficas, sinais e sintomas, fatores de risco e tempo de internação na UTI (2020 - 2022)

| Características                        | Descrição                    | Óbitos (n = 7.948) |       |
|--|------------------------------|--------------------|-------|
|  |                              | n.                 | %     |
| Sexo                                   | Feminino                     | 3.392              | 43%   |
|  | Masculino                    | 4.556              | 57%   |
| Idade                                  | 0 - 09 anos                  | 17                 | 0%    |
|  | 10 a 19 anos                 | 11                 | 0%    |
|  | 20 a 39 anos                 | 376                | 5%    |
|  | 40 a 59 anos                 | 1.708              | 21%   |
|  | >=60 anos                    | 5.836              | 73%   |
| Sinais e sintomas                      | Dispneia                     | 6.732              | 89%   |
|  | Febre                        | 4.324              | 57%   |
|  | Tosse                        | 5.144              | 68%   |
| Fatores de risco (incluir hipertensão) | Diabetes Mellitus            | 1.746              | 40%   |
|  | Doença Cardiovascular        | 2.241              | 51%   |
|  | Doença Neurológica Crôni..   | 375                | 9%    |
|  | Doença Pulmonar Crônica      | 388                | 9%    |
|  | Doença Renal Crônica         | 414                | 9%    |
|  | Gestante                     | 23                 | 1%    |
|  | Hipertensão                  | 1.466              | 33%   |
|  | Obesidade                    | 657                | 15%   |
|  | Puérpera (até 45 dias do p.. | 10                 | 0%    |
|  | Tempo de internação na UTI   | Internação em UTI  | 5.895 |
| < 5 dias                               |                              | 1.619              | 27%   |
| 5 a 10 dias                            |                              | 1.751              | 30%   |
| > 10 dias                              |                              | 2.525              | 43%   |
| Profissional da saúde                  | Não                          | 7.922              | 100%  |
|  | Sim                          | 26                 | 0%    |

**Figura 4** – Distribuição dos casos internados em residentes em Goiânia, segundo faixa etária por semana epidemiológica, 2020 - 2022.



**Figura 5** – Distribuição dos casos confirmados em residentes em Goiânia, segundo faixa etária por semana epidemiológica, 2020 - 2022.

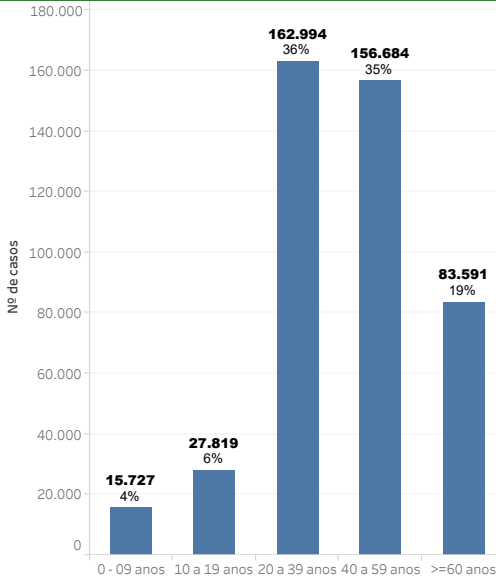


# INFORME EPIDEMIOLÓGICO - COVID 19

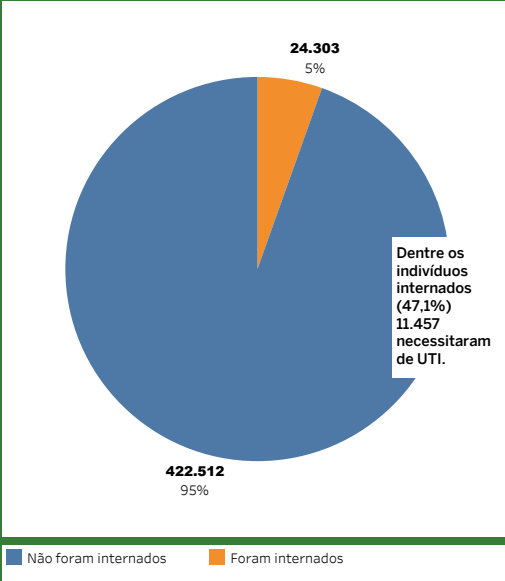
Página 3

EDIÇÃO n. 996 Dados preliminares, atualizados em 17/12/2022 às 13:00 horas

**Figura 6** – Número e percentual de casos segundo faixa etária



**Figura 7** – Número e percentual de internação hospitalar e tipo de hospital do total dos casos



**Figura 8** – Distribuição dos casos confirmados de COVID-19, por mês e ano, 2020 - 2022

