

## INFORME EPIDEMIOLÓGICO - COVID 19

Página 1

EDIÇÃO n. 1005 Dados preliminares, atualizados em 26/12/2022 às 13:00 horas



Global

450.229.635 Confirmados  
6.019.085 Óbitos

Fonte:

<https://www.who.int/emergencies/diseases/novel-coronavirus-2019/situation-reports/>



Brasil

29.249.903 Confirmados  
654.086 Óbitos

Fonte:

<https://covid.saude.gov.br/>



Goiás

1.210.916 Confirmados  
25.995 Óbitos

Fonte:

<https://indicadores.saude.go.gov.br/pentaho/api/repos/coronavirus:painel:painel.wcdf/generated>

Content



Goiânia

3 Novos Óbitos  
29 Casos Novos  
455.036 Confirmados  
7.956 Óbitos

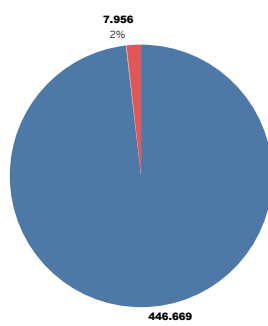
Fonte:

<https://outprod01.goiania.go.gov.br/COVID19/Cievs.aspx>

vs.aspx

### CASOS TOTAIS CONFIRMADOS DE INDIVÍDUOS RESIDENTES EM GOIÂNIA

Figura 1 – Número e percentual de evolução dos casos confirmados na data de hoje



Status Evolução

- Cura
- Internado
- Internado em UTI
- Isolamento Domiciliar
- Óbito

Figura 2 – Distribuição dos óbitos de residentes em Goiânia, segundo data de ocorrência, 2020 - 2022.

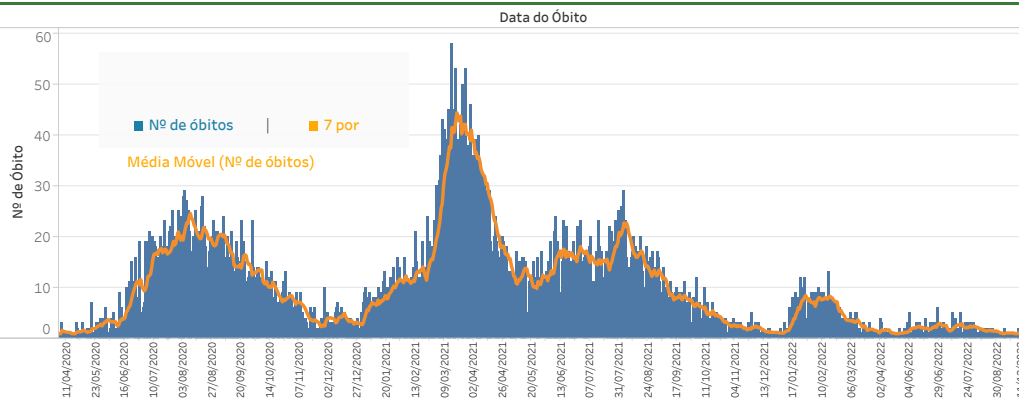
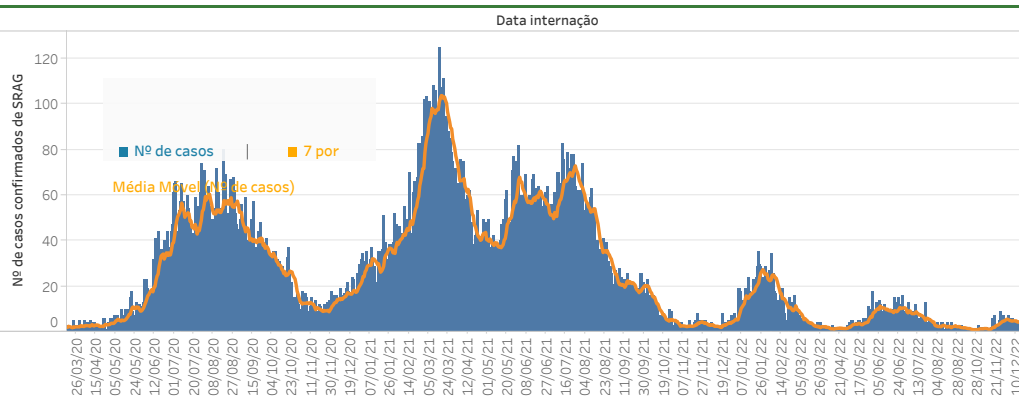


Figura 3 – Distribuição dos casos confirmados com Síndrome Respiratória Aguda Grave (SRAG) por data de internação, 2020 - 2022.



# INFORME EPIDEMIOLÓGICO - COVID 19

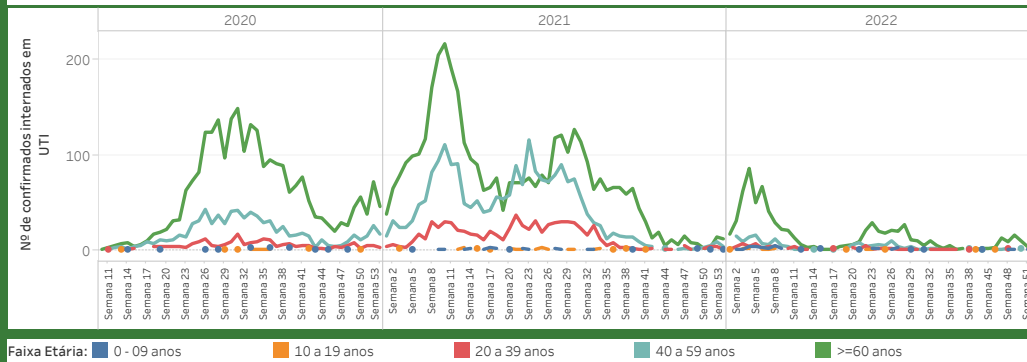
Página 2

EDIÇÃO n. 1005 Dados preliminares, atualizados em 26/12/2022 às 13:00 horas

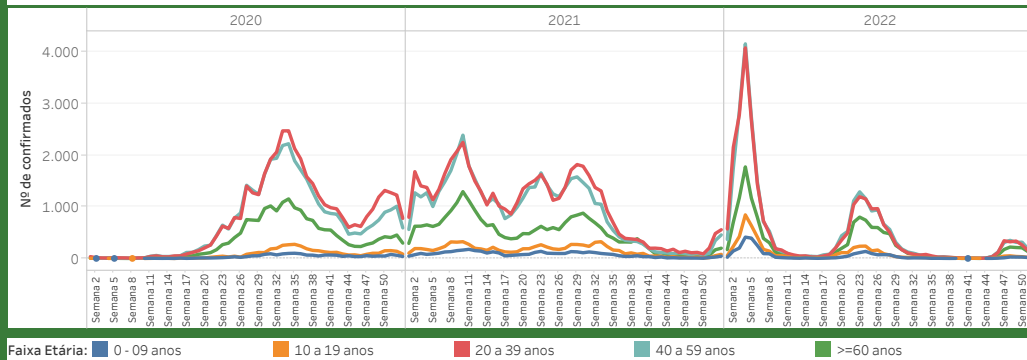
**Quadro 1** – Óbitos confirmados segundo características sociodemográficas, sinais e sintomas, fatores de risco e tempo de internação na UTI (2020 - 2022)

Características	Descrição	Óbitos (n = 7.956)	
		n.	%
Sexo	Feminino	3.396	43%
	Masculino	4.560	57%
Idade	0 - 09 anos	17	0%
	10 a 19 anos	11	0%
	20 a 39 anos	376	5%
	40 a 59 anos	1.708	21%
	>=60 anos	5.844	73%
Sinais e sintomas	Dispneia	6.739	89%
	Febre	4.326	57%
	Tosse	5.149	68%
Fatores de risco (incluir hipertensão)	Diabetes Mellitus	1.748	40%
	Doença Cardiovascular	2.246	51%
	Doença Neurológica Crôni..	375	9%
	Doença Pulmonar Crônica	388	9%
	Doença Renal Crônica	415	9%
	Gestante	23	1%
	Hipertensão	1.467	33%
	Obesidade	658	15%
	Puérpera (até 45 dias do p..	10	0%
	Tempo de internação na UTI	Internação em UTI	5.901
< 5 dias		1.623	28%
5 a 10 dias		1.753	30%
> 10 dias		2.525	43%
Profissional da saúde	Não	7.930	100%
	Sim	26	0%

**Figura 4** – Distribuição dos casos internados em residentes em Goiânia, segundo faixa etária por semana epidemiológica, 2020 - 2022.



**Figura 5** – Distribuição dos casos confirmados em residentes em Goiânia, segundo faixa etária por semana epidemiológica, 2020 - 2022.

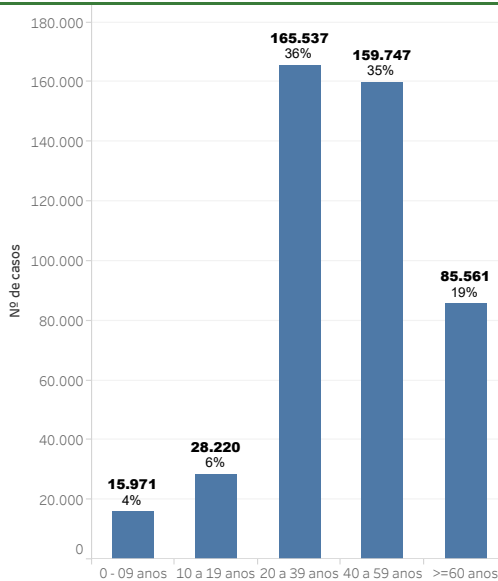


# INFORME EPIDEMIOLÓGICO - COVID 19

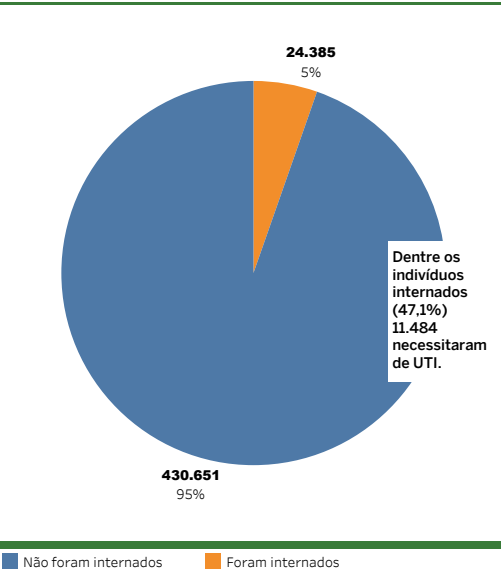
Página 3

EDIÇÃO n. 1005 Dados preliminares, atualizados em 26/12/2022 às 13:00 horas

**Figura 6** – Número e percentual de casos segundo faixa etária



**Figura 7** – Número e percentual de internação hospitalar e tipo de hospital do total dos casos



**Figura 8** – Distribuição dos casos confirmados de COVID-19, por mês e ano, 2020 - 2022

