

## INFORME EPIDEMIOLÓGICO - COVID 19

Página 1

EDIÇÃO n. 1089 Dados preliminares, atualizados em 23/03/2023 às 13:00 horas



Global

450.229.635 Confirmados  
6.019.085 Óbitos

Fonte:

<https://www.who.int/emergencies/diseases/novel-coronavirus-2019/situation-reports/>



Brasil

29.249.903 Confirmados  
654.086 Óbitos

Fonte:

<https://covid.saude.gov.br/>



Goiás

1.210.916 Confirmados  
25.995 Óbitos

Fonte:

<https://indicadores.saude.go.gov.br/pentaho/api/repos/coronavirus:paineis:painel.wcdf/generated>

Content



Goiânia

0 Novos Óbitos  
130 Casos Novos  
480.971 Confirmados  
8.042 Óbitos

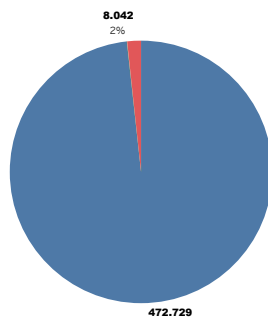
Fonte:

<https://outprod01.goiania.go.gov.br/COVID19/Cie>

vs.aspx

### CASOS TOTAIS CONFIRMADOS DE INDIVÍDUOS RESIDENTES EM GOIÂNIA

Figura 1 – Número e percentual de evolução dos casos confirmados na data de hoje



Status Evolução

- Cura
- Internado
- Internado em UTI
- Isolamento Domiciliar
- Óbito

Figura 2 – Distribuição dos óbitos de residentes em Goiânia, segundo data de ocorrência, 2020 - 2023.

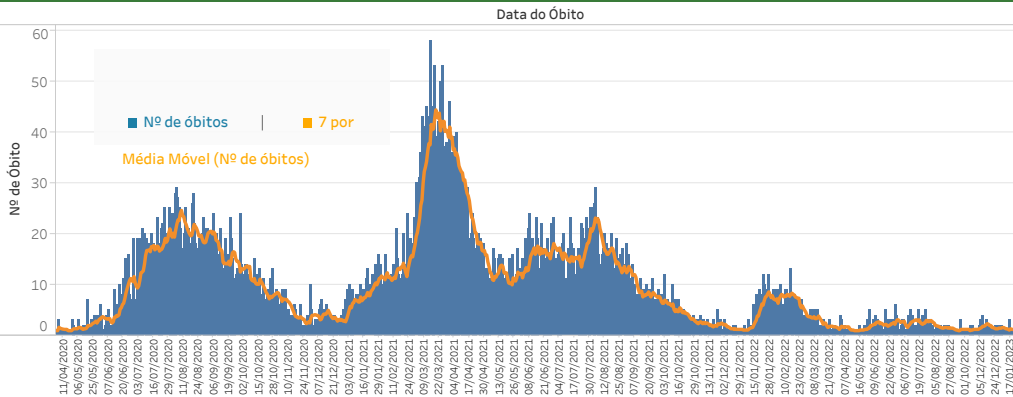
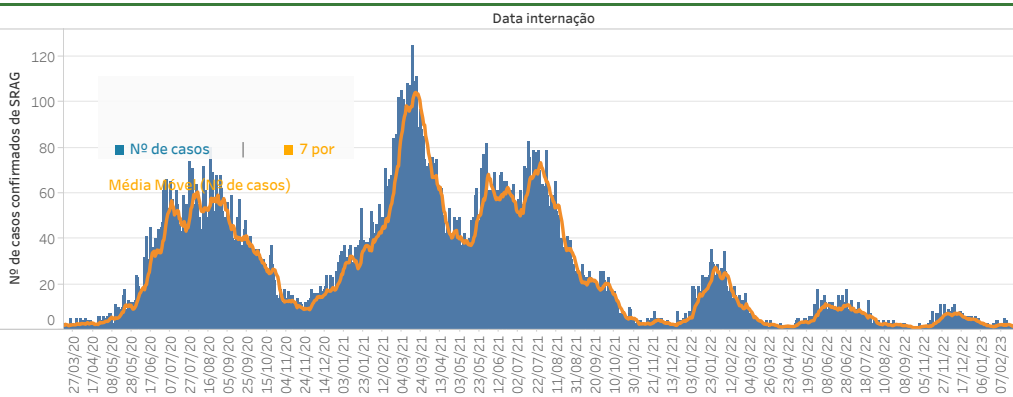


Figura 3 – Distribuição dos casos confirmados com Síndrome Respiratória Aguda Grave (SRAG) por data de internação, 2020 - 2023.



# INFORME EPIDEMIOLÓGICO - COVID 19

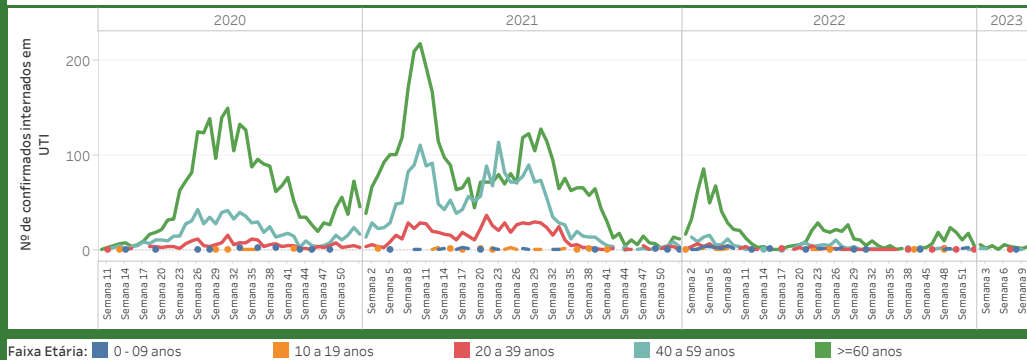
Página 2

EDIÇÃO n. 1089 Dados preliminares, atualizados em 23/03/2023 às 13:00 horas

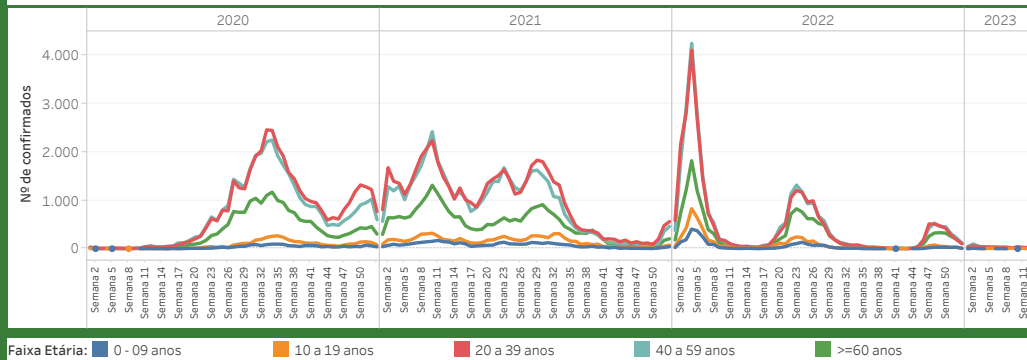
**Quadro 1** – Óbitos confirmados segundo características sociodemográficas, sinais e sintomas, fatores de risco e tempo de internação na UTI (2020 - 2023)

Características	Descrição	Óbitos (n = 8.042)	
		n.	%
Sexo	Feminino	3.435	43%
	Masculino	4.607	57%
Idade	0 - 09 anos	18	0%
	10 a 19 anos	11	0%
	20 a 39 anos	367	5%
	40 a 59 anos	1.705	21%
	>=60 anos	5.941	74%
Sinais e sintomas	Dispneia	6.796	89%
	Febre	4.364	57%
	Tosse	5.186	68%
Fatores de risco (incluir hipertensão)	Diabetes Mellitus	1.765	40%
	Doença Cardiovascular	2.267	51%
	Doença Neurológica Crôni..	383	9%
	Doença Pulmonar Crônica	393	9%
	Doença Renal Crônica	423	10%
	Gestante	24	1%
	Hipertensão	1.481	33%
	Obesidade	664	15%
	Puérpera (até 45 dias do p..	10	0%
Tempo de internação na UTI	Internação em UTI	5.952	74%
	< 5 dias	1.637	28%
	5 a 10 dias	1.765	30%
	> 10 dias	2.550	43%
Profissional da saúde	Não	8.017	100%
	Sim	25	0%

**Figura 4** – Distribuição dos casos internados em residentes em Goiânia, segundo faixa etária por semana epidemiológica, 2020 - 2023.



**Figura 5** – Distribuição dos casos confirmados em residentes em Goiânia, segundo faixa etária por semana epidemiológica, 2020 - 2023.

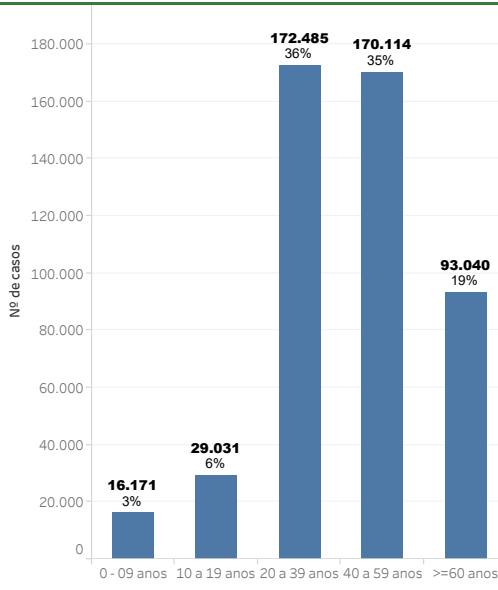


# INFORME EPIDEMIOLÓGICO - COVID 19

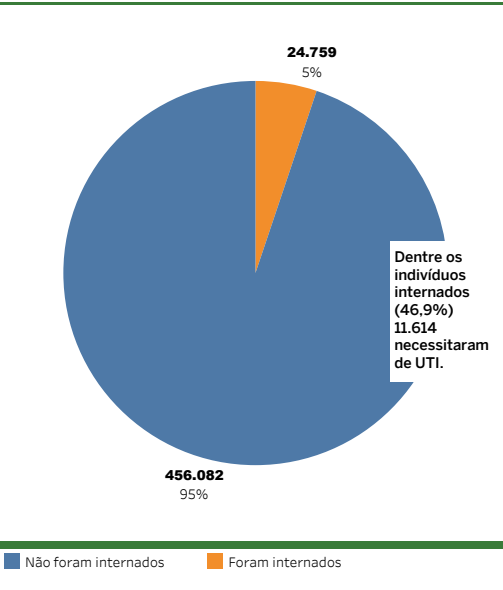
Página 3

EDIÇÃO n. 1089 Dados preliminares, atualizados em 23/03/2023 às 13:00 horas

**Figura 6** – Número e percentual de casos segundo faixa etária



**Figura 7** – Número e percentual de internação hospitalar e tipo de hospital do total dos casos



**Figura 8** – Distribuição dos casos confirmados de COVID-19, por mês e ano, 2020 - 2023.

