

INFORME EPIDEMIOLÓGICO - COVID 19

Página 1

EDIÇÃO n. 1091 Dados preliminares, atualizados em 25/03/2023 às 13:00 horas



Global

450.229.635 Confirmados
6.019.085 Óbitos

Fonte:

<https://www.who.int/emergencies/diseases/novel-coronavirus-2019/situation-reports/>



Brasil

29.249.903 Confirmados
654.086 Óbitos

Fonte:

<https://covid.saude.gov.br/>



Goiás

1.210.916 Confirmados
25.995 Óbitos

Fonte:

<https://indicadores.saude.go.gov.br/pentaho/api/repos/coronavirus:paineis:painel.wcdf/generated>

Content



Goiânia

0 Novos Óbitos
116 Casos Novos
481.220 Confirmados
8.044 Óbitos

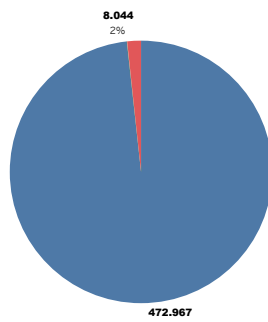
Fonte:

<https://outprod01.goiania.go.gov.br/COVID19/Cie>

vs.aspx

CASOS TOTAIS CONFIRMADOS DE INDIVÍDUOS RESIDENTES EM GOIÂNIA

Figura 1 – Número e percentual de evolução dos casos confirmados na data de hoje



Status Evolução

- Cura
- Internado
- Internado em UTI
- Isolamento Domiciliar
- Óbito

Figura 2 – Distribuição dos óbitos de residentes em Goiânia, segundo data de ocorrência, 2020 - 2023.

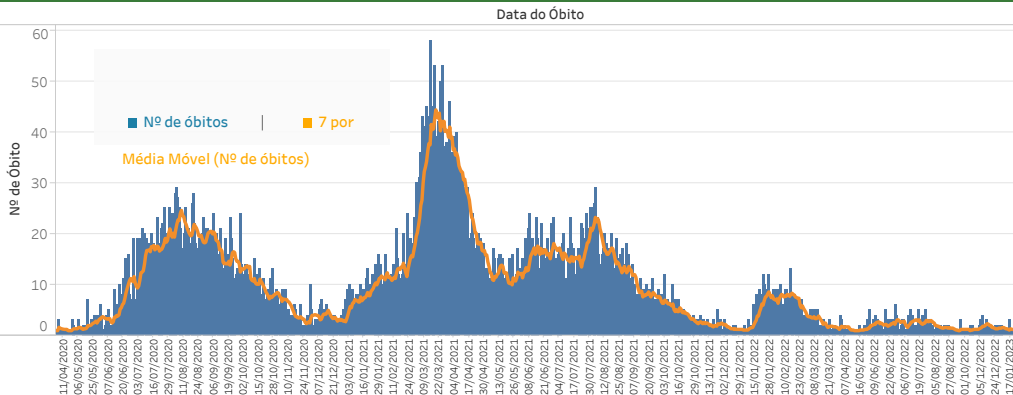
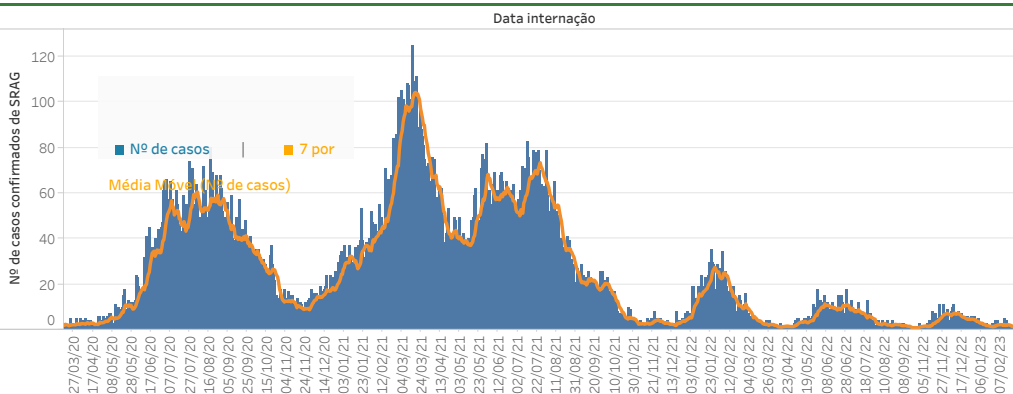


Figura 3 – Distribuição dos casos confirmados com Síndrome Respiratória Aguda Grave (SRAG) por data de internação, 2020 - 2023.



INFORME EPIDEMIOLÓGICO - COVID 19

Página 2

EDIÇÃO n. 1091 Dados preliminares, atualizados em 25/03/2023 às 13:00 horas

Quadro 1 – Óbitos confirmados segundo características sociodemográficas, sinais e sintomas, fatores de risco e tempo de internação na UTI (2020 - 2023)

| Características | Descrição | Óbitos (n = 8.044) | |
|--|------------------------------|--------------------|------|
| | | n. | % |
| Sexo | Feminino | 3.437 | 43% |
| | Masculino | 4.607 | 57% |
| Idade | 0 - 09 anos | 18 | 0% |
| | 10 a 19 anos | 11 | 0% |
| | 20 a 39 anos | 368 | 5% |
| | 40 a 59 anos | 1.705 | 21% |
| | >=60 anos | 5.942 | 74% |
| Sinais e sintomas | Dispneia | 6.798 | 89% |
| | Febre | 4.365 | 57% |
| | Tosse | 5.188 | 68% |
| Fatores de risco (incluir hipertensão) | Diabetes Mellitus | 1.766 | 40% |
| | Doença Cardiovascular | 2.267 | 51% |
| | Doença Neurológica Crôni.. | 383 | 9% |
| | Doença Pulmonar Crônica | 393 | 9% |
| | Doença Renal Crônica | 423 | 10% |
| | Gestante | 24 | 1% |
| | Hipertensão | 1.482 | 33% |
| | Obesidade | 664 | 15% |
| | Puérpera (até 45 dias do p.. | 10 | 0% |
| Tempo de internação na UTI | Internação em UTI | 5.953 | 74% |
| | < 5 dias | 1.638 | 28% |
| | 5 a 10 dias | 1.765 | 30% |
| | > 10 dias | 2.550 | 43% |
| Profissional da saúde | Não | 8.019 | 100% |
| | Sim | 25 | 0% |

Figura 4 – Distribuição dos casos internados em residentes em Goiânia, segundo faixa etária por semana epidemiológica, 2020 - 2023.

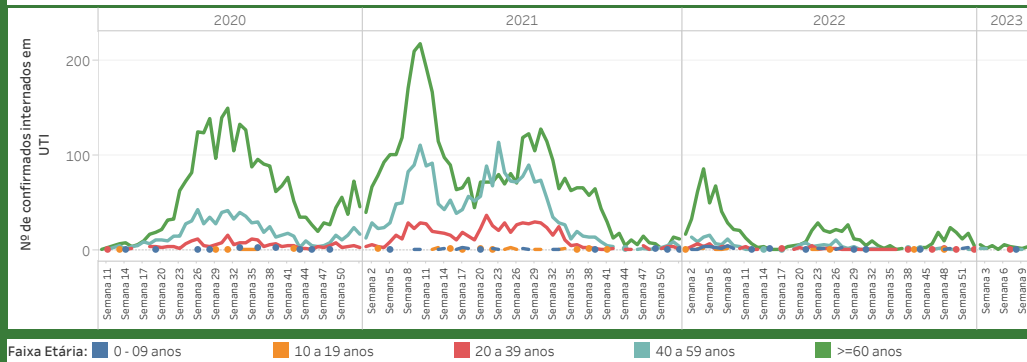
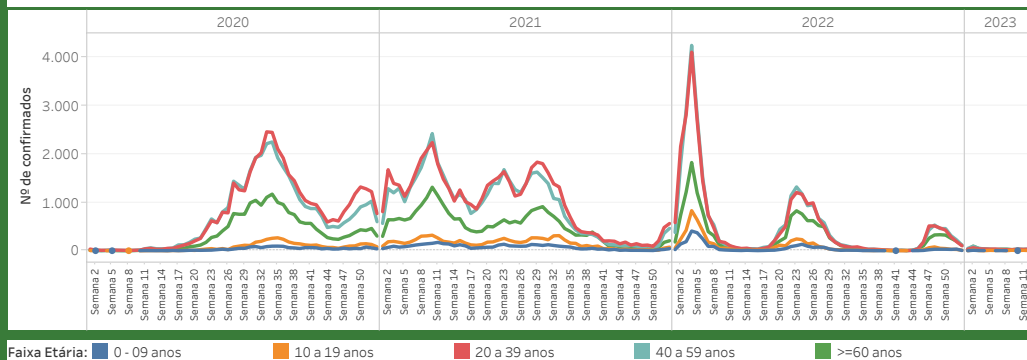


Figura 5 – Distribuição dos casos confirmados em residentes em Goiânia, segundo faixa etária por semana epidemiológica, 2020 - 2023.



INFORME EPIDEMIOLÓGICO - COVID 19

Página 3

EDIÇÃO n. 1091 Dados preliminares, atualizados em 25/03/2023 às 13:00 horas

Figura 6 – Número e percentual de casos segundo faixa etária

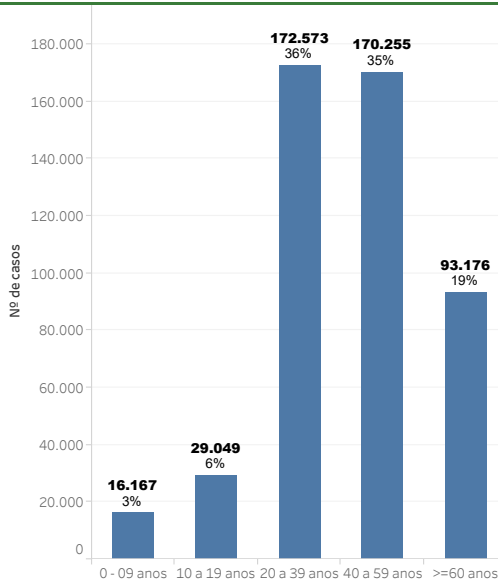


Figura 7 – Número e percentual de internação hospitalar e tipo de hospital do total dos casos

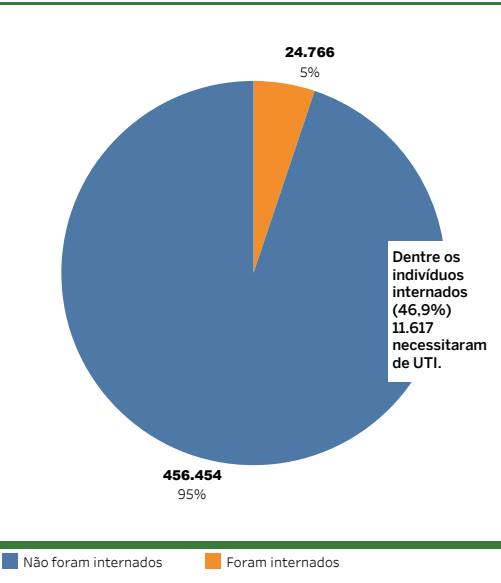


Figura 8 – Distribuição dos casos confirmados de COVID-19, por mês e ano, 2020 - 2023.

