

INFORME EPIDEMIOLÓGICO - COVID 19

Página 1

EDIÇÃO n. 1149 Dados preliminares, atualizados em 24/05/2023 às 13:00 horas



450.229.635 Confirmados
 6.019.085 Óbitos
 Fonte:
<https://www.who.int/emergencies/diseases/novel-coronavirus-2019/situation-reports/>



29.249.903 Confirmados
 654.086 Óbitos
 Fonte:
<https://covid.saude.gov.br/>



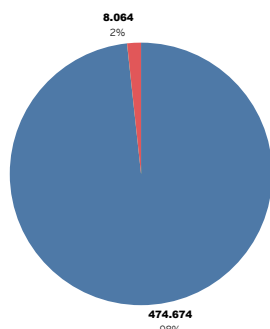
1.210.916 Confirmados
 25.995 Óbitos
 Fonte:
<https://indicadores.saude.gov.br/pentaho/api/repos/coronavirus:paineis:painel.wcdf/generated>
 Content



2 Novos Óbitos
 0 Casos Novos
 482.859 Confirmados
 8.064 Óbitos
 Fonte:
<https://outprod01.goiania.gov.br/COVID19/Cievs.aspx>

CASOS TOTAIS CONFIRMADOS DE INDIVÍDUOS RESIDENTES EM GOIÂNIA

Figura 1 – Número e percentual de evolução dos casos confirmados na data de hoje



Status Evolução

- Cura
- Internado
- Internado em UTI
- Isolamento Domiciliar
- Óbito

Figura 2 – Distribuição dos óbitos de residentes em Goiânia, segundo data de ocorrência, 2020 - 2023.

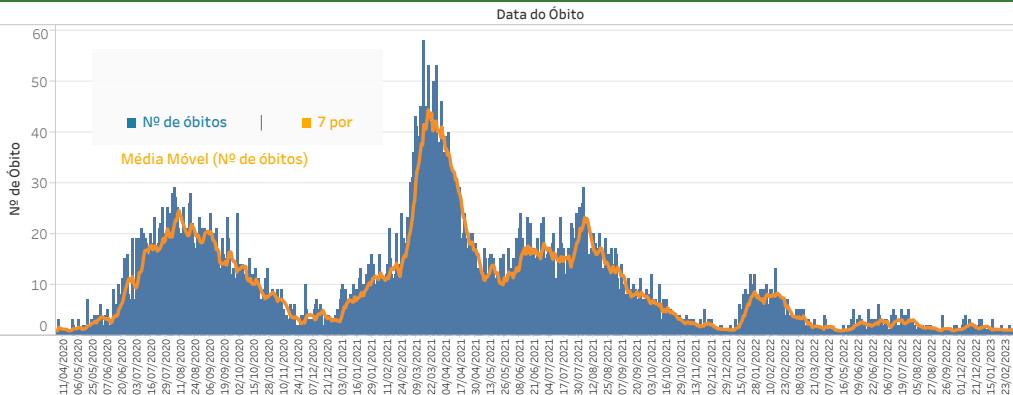
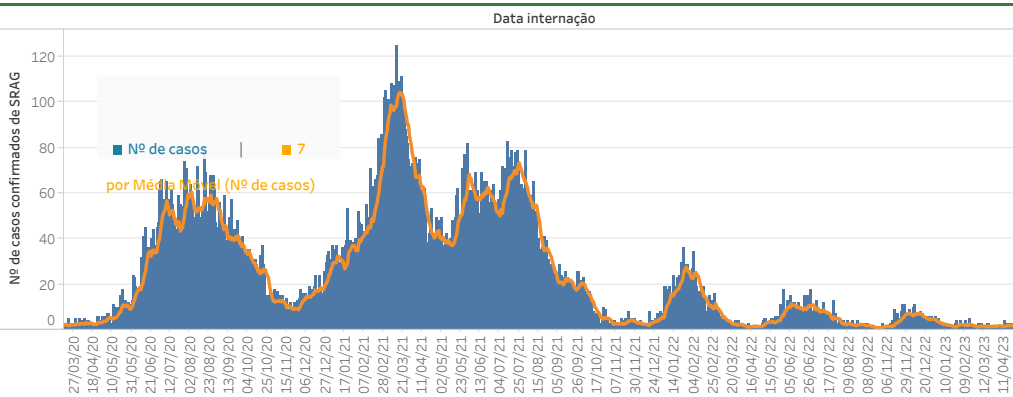


Figura 3 – Distribuição dos casos confirmados com Síndrome Respiratória Aguda Grave (SRAG) por data de internação, 2020 - 2023.



INFORME EPIDEMIOLÓGICO - COVID 19

Página 2

EDIÇÃO n. 1149 Dados preliminares, atualizados em 24/05/2023 às 13:00 horas

Quadro 1 – Óbitos confirmados segundo características sociodemográficas, sinais e sintomas, fatores de risco e tempo de internação na UTI (2020 - 2023)

Características	Descrição	Óbitos (n = 8.064)	
		n.	%
Sexo	Feminino	3.447	43%
	Masculino	4.617	57%
Idade	0 - 09 anos	19	0%
	10 a 19 anos	11	0%
	20 a 39 anos	357	4%
	40 a 59 anos	1.695	21%
	>=60 anos	5.982	74%
Sinais e sintomas	Dispneia	6.811	89%
	Febre	4.374	57%
	Tosse	5.202	68%
Fatores de risco (incluir hipertensão)	Diabetes Mellitus	1.773	40%
	Doença Cardiovascular	2.273	51%
	Doença Neurológica Crôni..	383	9%
	Doença Pulmonar Crônica	395	9%
	Doença Renal Crônica	426	10%
	Gestante	24	1%
	Hipertensão	1.485	33%
	Obesidade	665	15%
	Puérpera (até 45 dias do p..	10	0%
Tempo de internação na UTI	Internação em UTI	5.967	74%
	< 5 dias	1.645	28%
	5 a 10 dias	1.767	30%
	> 10 dias	2.555	43%
Profissional da saúde	Não	8.039	100%
	Sim	25	0%

Figura 4 – Distribuição dos casos internados em residentes em Goiânia, segundo faixa etária por semana epidemiológica, 2020 - 2023.

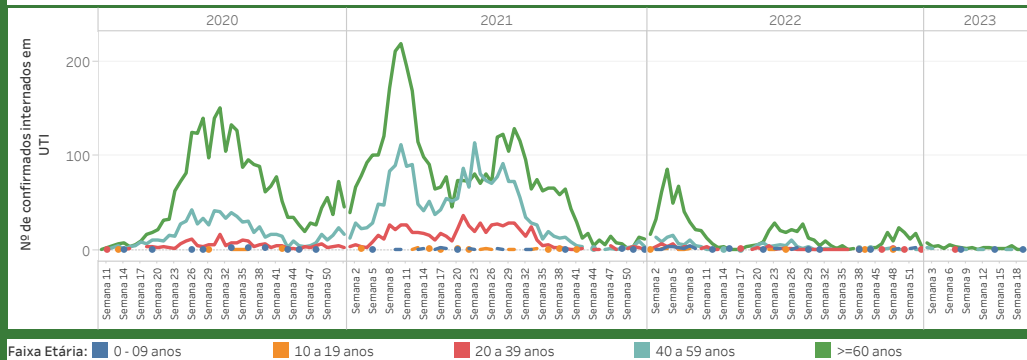
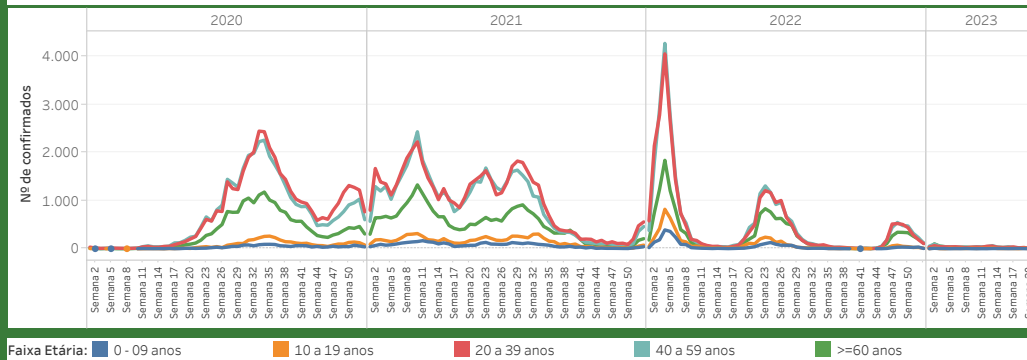


Figura 5 – Distribuição dos casos confirmados em residentes em Goiânia, segundo faixa etária por semana epidemiológica, 2020 - 2023.



INFORME EPIDEMIOLÓGICO - COVID 19

Página 3

EDIÇÃO n. 1149 Dados preliminares, atualizados em 24/05/2023 às 13:00 horas

Figura 6 – Número e percentual de casos segundo faixa etária

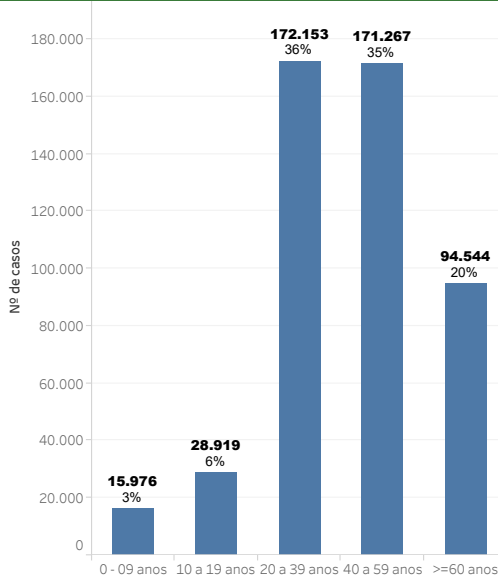


Figura 7 – Número e percentual de internação hospitalar e tipo de hospital do total dos casos

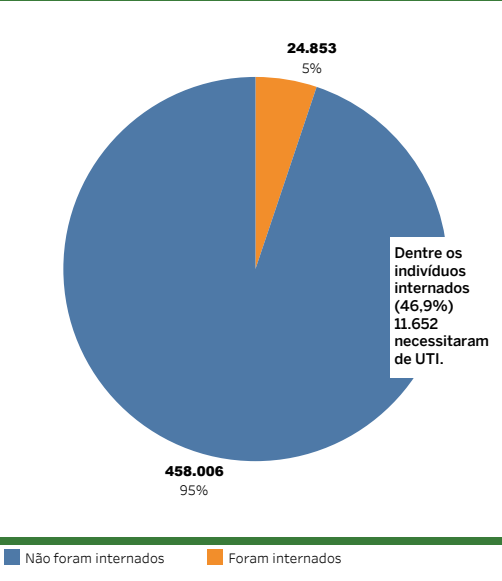


Figura 8 – Distribuição dos casos confirmados de COVID-19, por mês e ano, 2020 - 2023.

