

INFORME EPIDEMIOLÓGICO - COVID-19

EDIÇÃO n° 01- Dados preliminares, atualizados em 03.04.2020 às 14:00 horas



Global
896.450 Confirmados
45.525 óbitos

Fonte:
<https://www.who.int/emergencies/diseases/novel-coronavirus-2019/situation-reports/>



Brasil
7.910 Confirmados
299 óbitos

Fonte:
<https://covid.saude.gov.br/>



Goiás
73 Confirmados
02 óbitos*

Fonte: <https://covid.saude.gov.br/>
*acrescido óbito registrado em Goiânia.



Goiânia
61 confirmados
1 óbito

CASOS CONFIRMADOS DE INDIVÍDUOS RESIDENTES EM GOIÂNIA

Figura 1 - Distribuição dos 61 casos confirmados por data de início dos sintomas

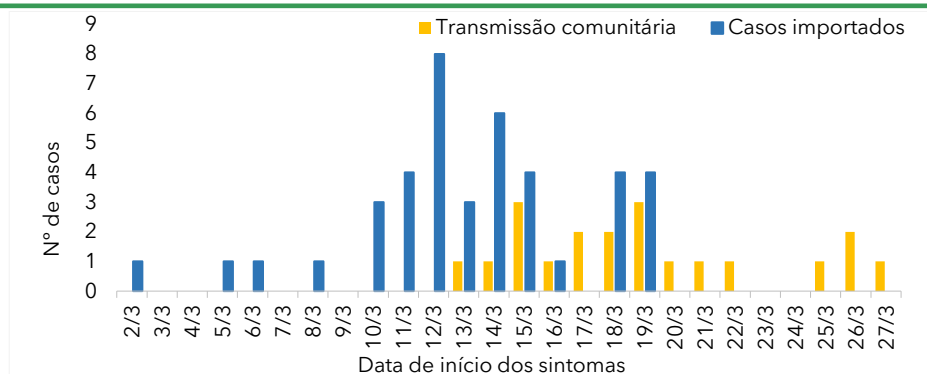


Figura 2 - Número e percentual, segundo sexo

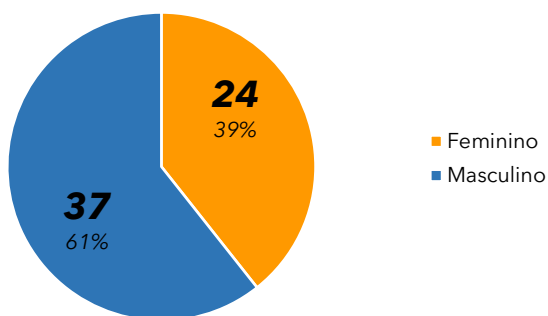


Figura 3 - Número de casos, segundo faixa etária

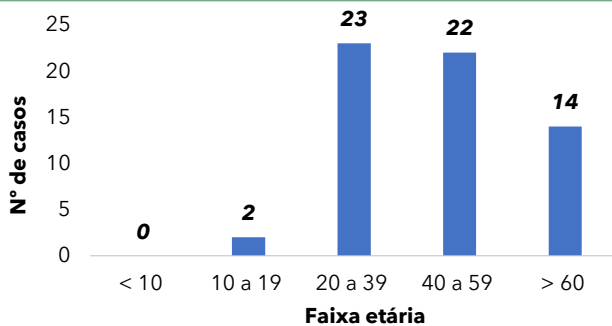


Figura 4 - Número de casos, segundo histórico de viagem e locais visitados

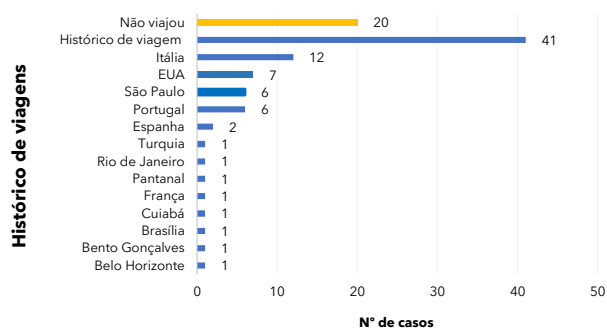


Figura 5 - Percentual de casos, segundo sintomas apresentados

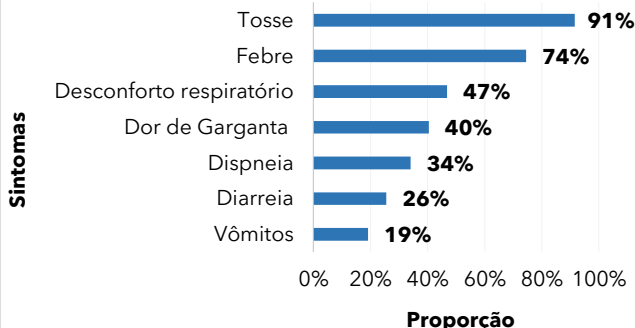
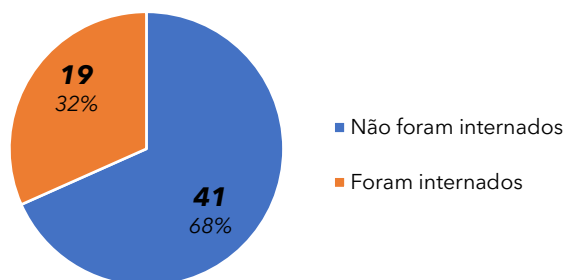
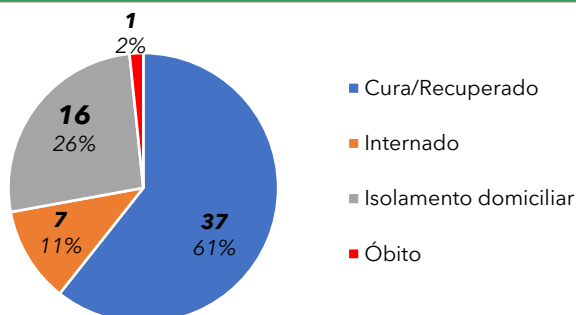


Figura 6 - Número e percentual, segundo internação hospitalar e necessidade de UTI



Dentre os indivíduos internados, 8 (42,1%) necessitaram de UTI

Figura 7 - Número e percentual de casos, segundo evolução



Fonte: Red-CAP; E-SUS VE e CIEVS-Goiânia/GEDAT/DVE/SVS

