

## INFORME EPIDEMIOLÓGICO - COVID-19

Página 1

EDIÇÃO n° 151 - Dados preliminares, atualizados em 31.08.2020 às 12:00 horas



**Global**

25.118.689 Confirmados  
844.312 óbitos

Fonte:

<https://www.who.int/emergencies/diseases/novel-coronavirus-2019>



**Brasil**

3.862.311 Confirmados  
120.828 óbitos

Fonte:

<https://covid.saude.gov.br/>



**Goiás**

132.311 Confirmados  
3.094 óbitos

Fonte:

<https://extranet.saude.gov.br/pentaho/api/repos/:coronavirus:paineis:painel.wcdf/generatedContent>



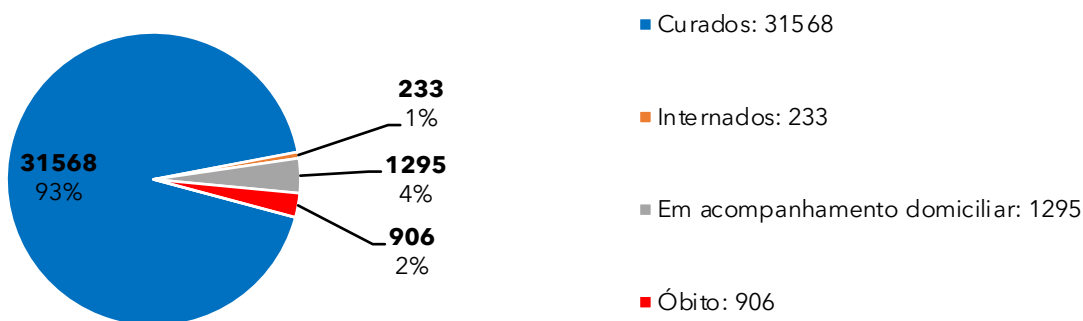
**Goiânia**

**34.002 casos confirmados (149 casos novos)**

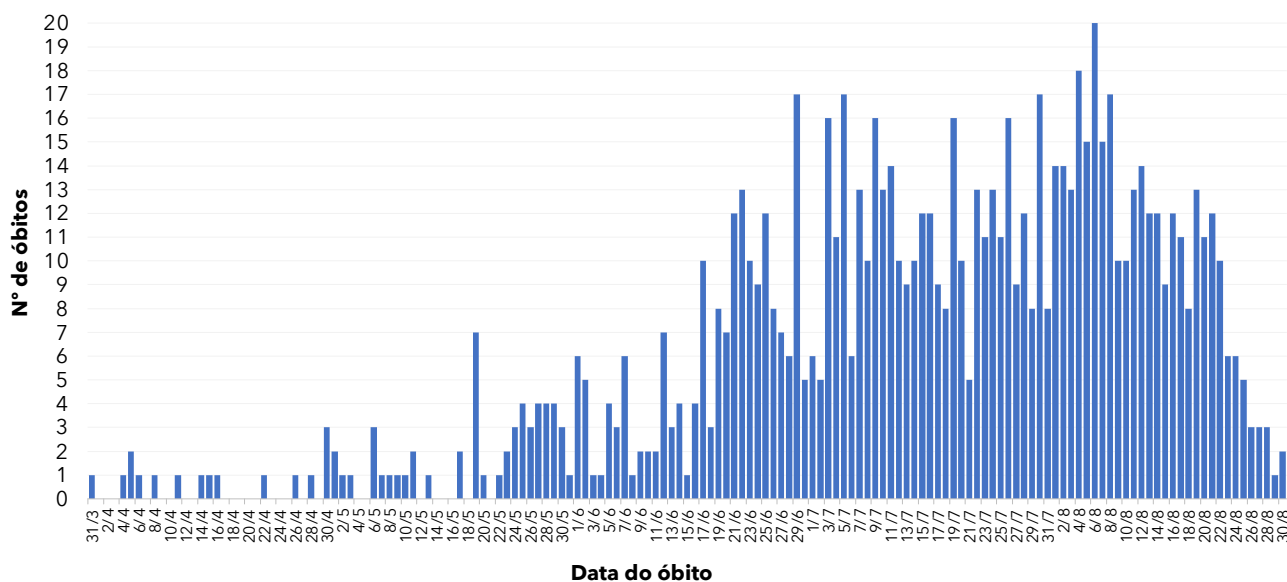
**906 óbitos confirmados (3 óbitos novos)**

### CASOS TOTAIS CONFIRMADOS DE INDIVÍDUOS RESIDENTES EM GOIÂNIA

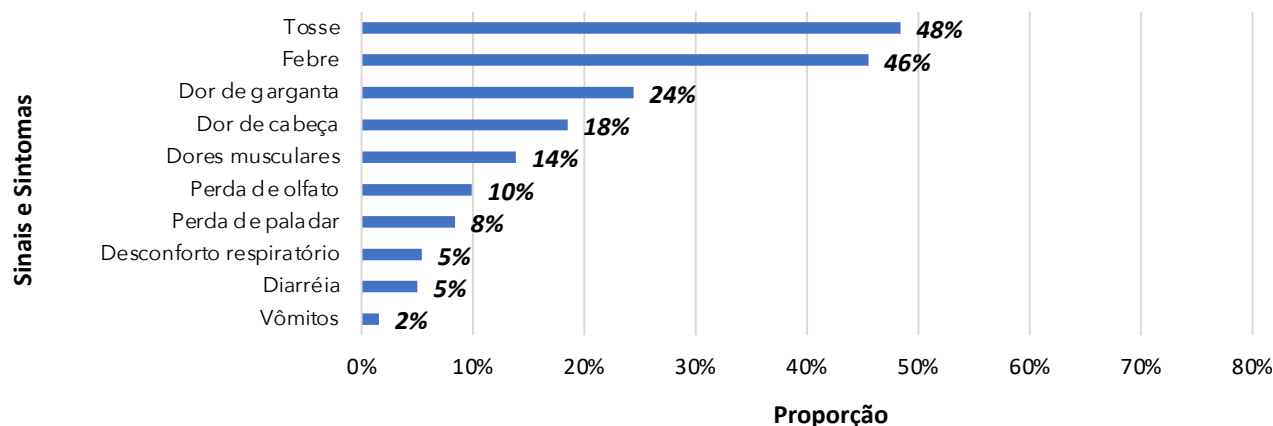
**Figura 1** - Número e percentual de evolução dos casos confirmados na data de hoje



**Figura 2** - Distribuição dos óbitos por data do evento



**Figura 3** - Percentual dos sinais e sintomas apresentados dos casos confirmados



Fonte dos dados: SIVEP-Gripe; E-SUS VE e CIEVS-Goiânia/GEDAT/DVE/SVS

**POR FAVOR, FIQUE EM CASA.**



## INFORME EPIDEMIOLÓGICO - COVID-19

Página 2

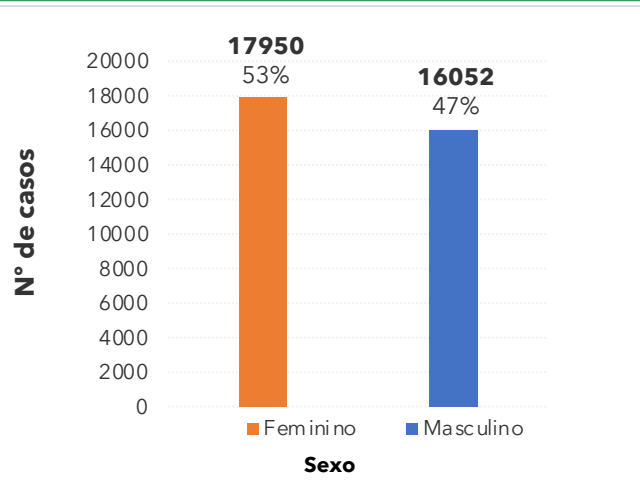
EDIÇÃO n° 151 - Dados preliminares, atualizados em 31.08.2020 às 12:00 horas

**Quadro 1** - Óbitos confirmados segundo características sociodemográficas, sinais e sintomas, fatores de risco e tempo de internação na UTI

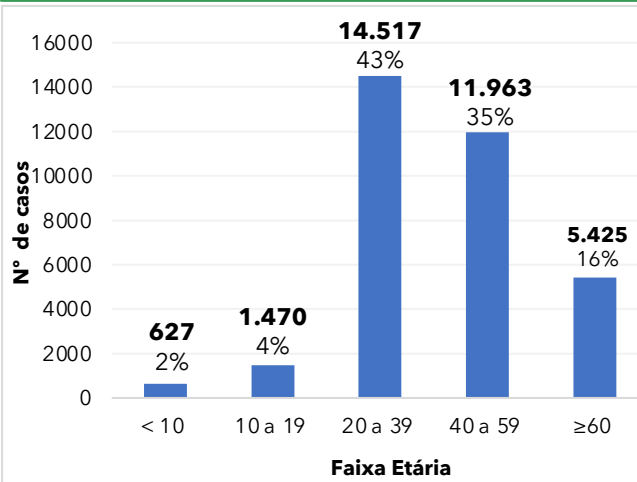
Características	Óbitos (n=906)	
	n	%
Sexo	Masculino	545 (60%)
	Feminino	361 (40%)
Idade	≥ 60 anos	671 (74%)
	40-59 anos	188 (21%)
	20-39 anos	43 (5%)
	10-19 anos	1 (0%)
	0-09 anos	3 (0%)
Sinais e sintomas	Dispneia	758 (84%)
	Tosse	604 (67%)
	Febre	541 (60%)
	Diabetes	292 (32%)
Fatores de risco	Cardiopatía	319 (35%)
	Doença Renal	72 (8%)
	Pneumopatia	77 (8%)
	Obesidade	64 (7%)
	Hipertensão	244 (27%)
Tempo de internação na UTI	Internação em UTI*	625 (69%)
	< 5 dias	191 (34%)
	5 a 10 dias	198 (35%)
	>10 dias	236 (42%)
Profissional da Saúde	Sim	10 (1%)
	Não	896 (99%)

\* Dentre os óbitos, 164 não foram internados em UTI e 117 estão em investigação.

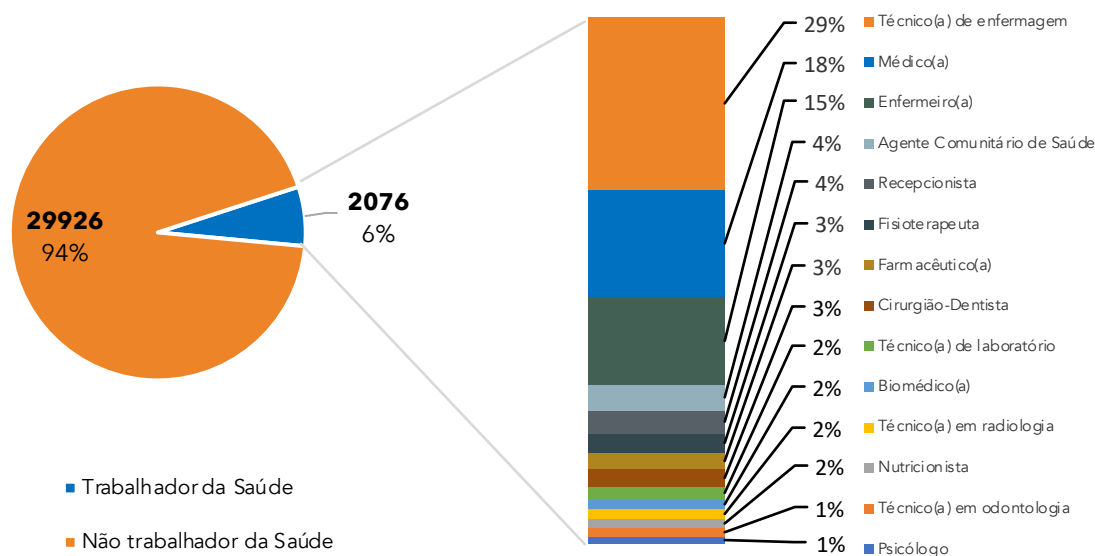
**Figura 4** - Número e percentual de casos segundo sexo



**Figura 5** - Número e percentual de casos segundo faixa etária



**Figura 6** - Número e percentual de casos em profissionais da área da saúde de acordo com a categoria



Fonte dos dados: SIVEP-Gripe; E-SUS VE e CIEVS-Goiania/GEDAT/DVE/SVS

**POR FAVOR, FIQUE EM CASA.**

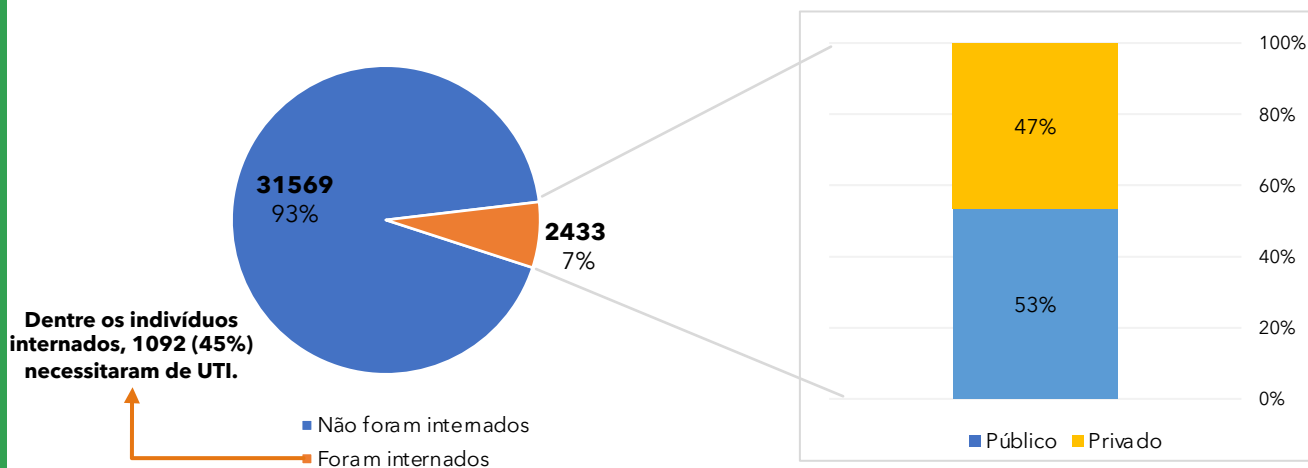


## INFORME EPIDEMIOLÓGICO - COVID-19

Página 3

EDIÇÃO nº 151 - Dados preliminares, atualizados em 31.08.2020 às 12:00 horas

**Figura 7 - Número e percentual de internação hospitalar e tipo de hospital do total dos casos**



**Figura 8 - Distribuição espacial dos casos por bairros e distritos sanitários no município de Goiânia**

Bairro	Nº Casos confirmados
Setor Bueno	1305
Jardim América	828
Setor Oeste	769
Jd. Novo Mundo	666
Setor Central	642
Parque Amazônia	583
Setor Pedro Ludovico	560
Jd. Guanabara	559
Jd. Goiás	514
Setor Leste Universitário	426
Jd. Curitiba	421
Jd. Nova Esperança	389
Conjunto Vera Cruz	388
Setor Urias Magalhães	365
Vila Finsocial	363
Jd. Balneário Meia Ponte	353
Parque Atheneu	333
Setor Marista	319
Cidade Jardim	314
Setor Morada do Sol	311
Setor Sudoeste	309
Setor Parque Tremendão	300
Res. Recanto do Bosque	290
Setor Leste Vila Nova	278
Setor Aeroporto	270
Setor Campinas	268
Setor Bela Vista	248
Setor Negrão de Lima	244
Nova Suíça	222
Jd. Europa	220
Setor Sul	219
Goiânia 2	212
Setor Coimbra	196
Res. Eldorado	194
Setor Santos Dumont	192
Capuava	188
Setor Recanto das Minas Gerais	183
da Vitória	179
Parque Industrial João Braz	178
Res. Vale dos Sonhos I	178
Setor São Jose	177
Jd. Atlântico	167
Santa Genoveva	162
Alto da Glória	157

Bairro	Nº Casos confirmados
Setor Estrela Dalva	156
Faicalville	152
Parque Oeste Industrial	152
Vila Alpes	151
Vila Santa Helena	147
Vila Redenção	145
Setor Novo Horizonte	145
Jd. Mariliza	141
Setor Centro Oeste	140
São Carlos	137
Setor Jaó	136
Setor dos Funcionários	131
Jd. Guanabara II	127
Setor Criméia Leste	125
Floresta	124
Res. Goiânia Viva	124
Vila Jardim São Judas Tadeu	122
Res. Itaipú	120
Setor Criméia Oeste	117
Jd. São José	115
Jd. Liberdade	115
Jd. Guanabara III	112
Goiá	111
Jd. Vila Boa	111
Vila Mutirão I	111
Res. Brisas da Mata	107
Jd. Bela Vista	104
Jd. Petrópolis	104
Setor Candida de Moraes	103
Jd. Presidente	103
Setor Norte Ferroviário	101
Setor Garavelo	100
Vila Itatiaia	100
Vila João Vaz	99
Res. Granville	98
São Francisco	95
Jd. Planalto	94
Vila Pedrosa	94
Conjunto Primavera	93
Setor Novo Planalto	92
Vila Jardim Pompéia	91
Setor União	88
Outros	9.268
Total bairros: 551	29.840*

\*Dentre 34.002 casos confirmados, 4.162 casos estão sob análise de CEP.

Fonte dos dados: SIVEP-Gripe; E-SUS VE e CIEVS-Goiânia/GEDAT/DVE/SVS

