

INFORME EPIDEMIOLÓGICO - COVID-19

Página 1

EDIÇÃO n° 159 - Dados preliminares, atualizados em 08.09.2020 às 12:00 horas



Global

27.236.916 Confirmados
891.031 óbitos

Fonte:

<https://www.who.int/emergencies/diseases/novel-coronavirus-2019>



Brasil

4.147.794 Confirmados
126.960 óbitos

Fonte:

<https://covid.saude.gov.br/>



Goiás

149.434 Confirmados
3.484 óbitos

Fonte:

<https://extranet.saude.gov.br/pentaho/api/repos/:coronavir-us:paineis:painel.wcdf/generatedContent>



Goiânia

38.521 casos confirmados (340 casos novos)

991 óbitos confirmados (4 óbitos novos)

CASOS TOTAIS CONFIRMADOS DE INDIVÍDUOS RESIDENTES EM GOIÂNIA

Figura 1 - Número e percentual de evolução dos casos confirmados na data de hoje

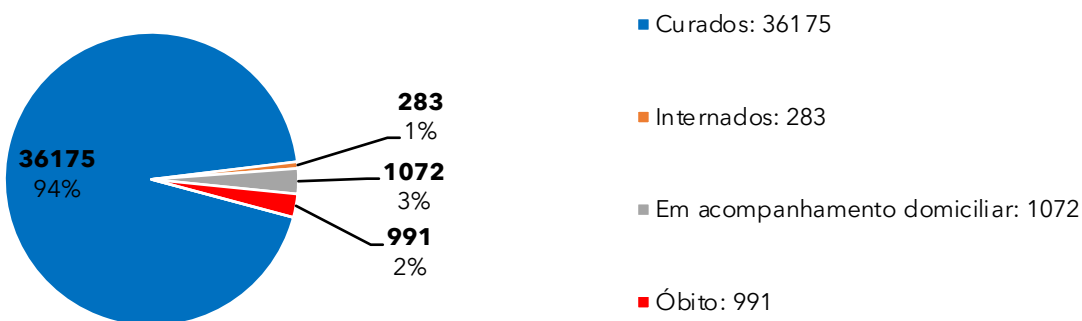


Figura 2 - Distribuição dos óbitos por data do evento

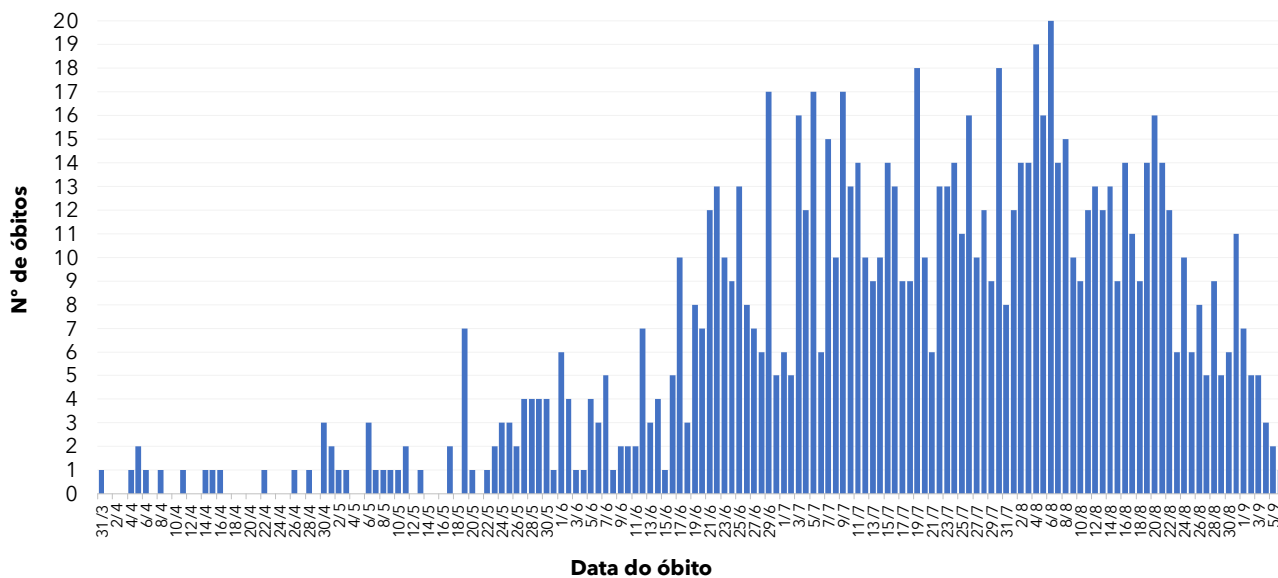
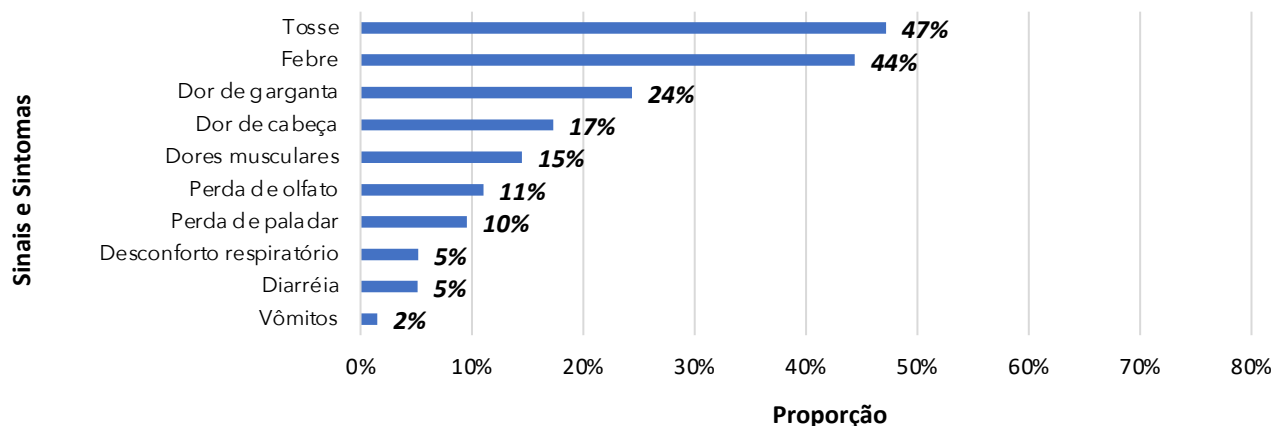


Figura 3 - Percentual dos sinais e sintomas apresentados dos casos confirmados



Fonte dos dados: SIVEP-Gripe; E-SUS VE e CIEVS-Goiânia/GEDAT/DVE/SVS

POR FAVOR, FIQUE EM CASA.



INFORME EPIDEMIOLÓGICO - COVID-19

Página 2

EDIÇÃO n° 159 - Dados preliminares, atualizados em 08.09.2020 às 12:00 horas

Quadro 1 - Óbitos confirmados segundo características sociodemográficas, sinais e sintomas, fatores de risco e tempo de internação na UTI

Características	Óbitos (n=991)	
	n	%
Sexo	Masculino	594 60%
	Feminino	397 40%
Idade	≥ 60 anos	754 76%
	40 - 59 anos	191 19%
	20 - 39 anos	43 4%
	10 - 19 anos	1 0%
	0 - 09 anos	2 0%
Sinais e sintomas	Dispneia	830 84%
	Tosse	669 68%
	Febre	592 60%
Fatores de risco	Diabetes	316 32%
	Cardiopatia	351 35%
	Doença Renal	74 7%
	Pneumopatia	81 8%
	Obesidade	71 7%
Tempo de internação na UTI	Hipertensão	264 27%
	Internação em UTI*	683 69%
	< 5 dias	205 30%
	5 a 10 dias	212 31%
Profissional da Saúde	>10 dias	266 39%
	Sim	10 1%
	Não	981 99%

* Dentre os óbitos, 180 não foram internados em UTI e 128 estão em investigação.

Figura 4 - Número e percentual de casos segundo sexo

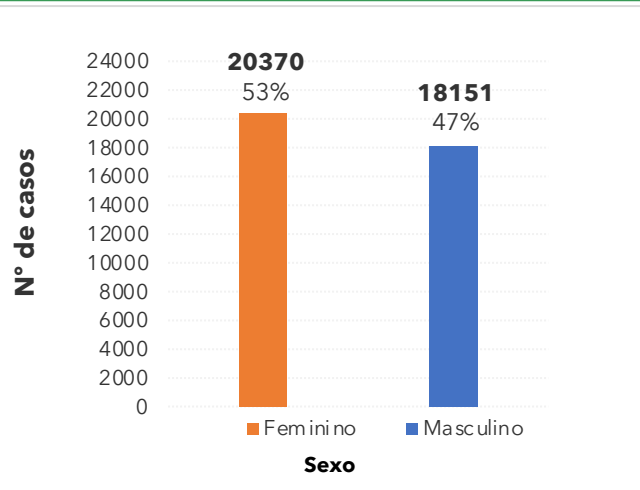


Figura 5 - Número e percentual de casos segundo faixa etária

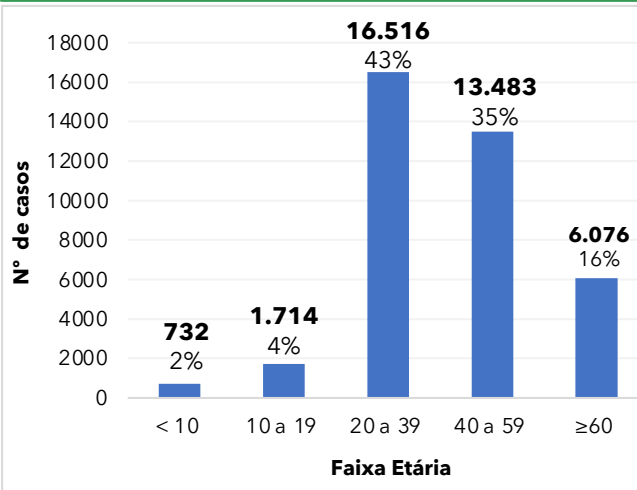
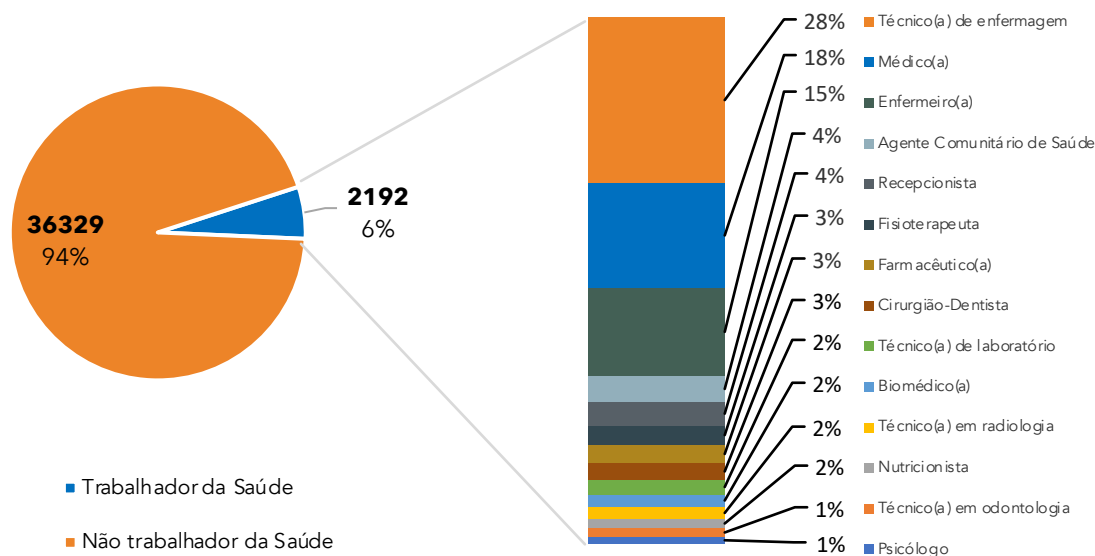


Figura 6 - Número e percentual de casos em profissionais da área da saúde de acordo com a categoria



Fonte dos dados: SIVEP-Gripe; E-SUS VE e CIEVS-Goiânia/GEDAT/DVE/SVS

POR FAVOR, FIQUE EM CASA.



INFORME EPIDEMIOLÓGICO - COVID-19

Página 3

EDIÇÃO nº 159 - Dados preliminares, atualizados em 08.09.2020 às 12:00 horas

Figura 7 - Número e percentual de internação hospitalar e tipo de hospital do total dos casos

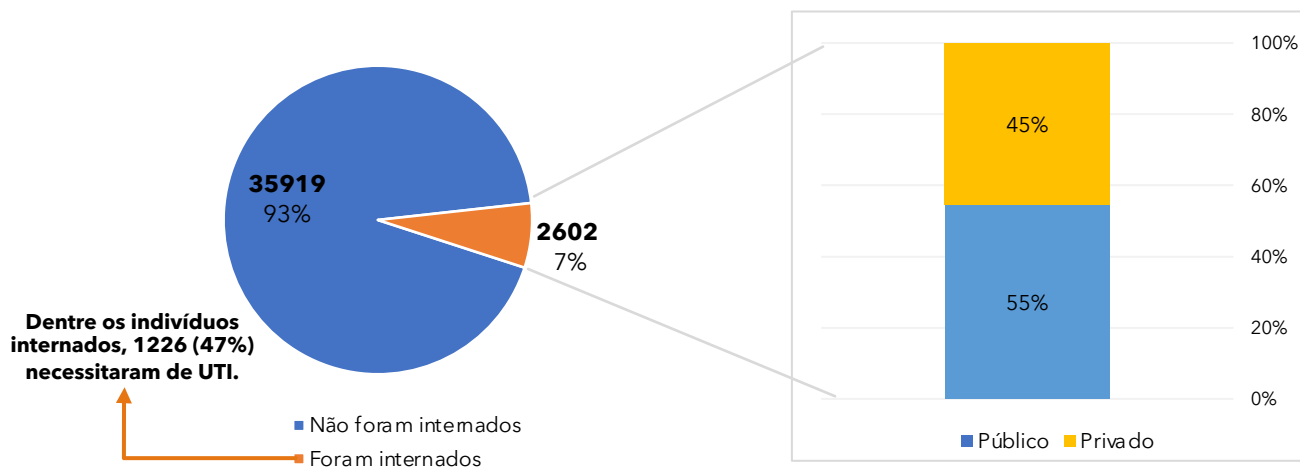


Figura 8 - Distribuição espacial dos casos por bairros e distritos sanitários no município de Goiânia

Bairro	Nº Casos confirmados
Setor Bueno	1479
Jardim América	959
Setor Oeste	866
Jd. Novo Mundo	864
Setor Central	771
Parque Amazônia	683
Setor Pedro Ludovico	643
Jd. Guanabara	580
Jd. Goiás	580
Jd. Curitiba	528
Conjunto Vera Cruz	503
Setor Leste Universitário	498
Jd. Nova Esperança	461
Parque Atheneu	445
Jd. Balneário Meia Ponte	419
Vila Finsocial	415
Setor Urias Magalhaes	400
Cidade Jardim	387
Setor Morada do Sol	383
Setor Sudoeste	381
Setor Parque Tremendão	372
Res. Recanto do Bosque	346
Setor Marista	342
Setor Campinas	318
Setor Leste Vila Nova	317
Setor Aeroporto	288
Goiânia 2	280
Setor Bela Vista	278
Setor Negrão de Lima	269
Setor Sul	254
Jd. Europa	250
Nova Suíça	247
Res. Eldorado	230
Setor Santos Dumont	230
Setor Coimbra	222
Parque Industrial João Braz	221
Setor São Jose	217
Setor Recanto das Minas Gerais	212
da Vitória	212
Capuava	211
Parque Oeste Industrial	203
Res. Vale dos Sonhos I	195
Jd. Atlântico	193
Res. Itaipú	189

Bairro	Nº Casos confirmados
Santa Geneveva	187
Jd. Mariliza	184
Setor Estrela Dalva	184
Faicalville	181
Vila Redenção	177
Alto da Glória	177
Setor Novo Horizonte	171
Vila Alpes	168
São Carlos	163
Setor Centro Oeste	160
Vila Santa Helena	158
Setor Jaó	156
Setor dos Funcionários	149
Floresta	145
Setor Criméia Leste	144
Jd. Liberdade	143
Jd. Vila Boa	140
Jd. São José	140
Res. Goiânia Viva	140
Jd. Guanabara II	139
Vila Jardim São Judas Tadeu	137
Goiá	135
Setor Criméia Oeste	134
Jd. Presidente	133
Res. Brisas da Mata	132
Setor Candida de Moraes	126
Vila Mutirão I	126
Jd. Guanabara III	124
Jd. Petrópolis	122
Setor Garavelo	122
Jd. Bela Vista	121
Vila João Vaz	119
Jd. Itaipu	117
São Francisco	117
Setor Norte Ferroviário	116
Vila Pedroso	113
Jd. Planalto	112
Setor Novo Planalto	112
Res. Granville	110
Vila Itatiaia	109
Santo Hilário	108
Conjunto Primavera	106
Outros	11.098
Total bairros: 563	35.296*

*Dentre 38.521 casos confirmados, 3.225 casos estão sob análise de CEP.

Fonte dos dados: SIVEP-Gripe; E-SUS VE e CIEVS-Goiânia/GEDAT/DVE/SVS

Elaboração: Centro de Informações Estratégicas e Resposta em Vigilância em Saúde (CIEVS): Sheila de Arruda, Adriana Magalhães, Bárbara Mariotto, Priscilla Silva, Laura Branquinho, Divânia Dias, Lillian Pimentel, Alessandra Abreu.
Gerência de Doenças e Agravos Transmissíveis: Sara Fleury Lobo e Marília Belmira de Castro Regô
Diretoria de Vigilância Epidemiológica: Grécia Carolina Personi
Superintendência de Vigilância em Saúde: Yves Mauro Fernandes Ternes
Secretaria Municipal de Saúde: Fátima Mrué

POR FAVOR, FIQUE EM CASA.

