

INFORME EPIDEMIOLÓGICO - COVID-19

Página 1

EDIÇÃO nº 169 - Dados preliminares, atualizados em 18.09.2020 às 12:00 horas



Global

30.055.710 Confirmados
943.433 óbitos

Fonte:

<https://www.who.int/emergencies/diseases/novel-coronavirus-2019>



Brasil

4.455.386 Confirmados
134.935 óbitos

Fonte:

<https://covid.saude.gov.br/>



Goiás

180.988 Confirmados
4.092 óbitos

Fonte:

<https://extranet.saude.gov.br/pentaho/api/repos/:coronavir-us:painel:painel.wcdf/generatedContent>



Goiânia

49.491 casos confirmados (962 casos novos)

1.187 óbitos confirmados (24 óbitos novos)

CASOS TOTAIS CONFIRMADOS DE INDIVÍDUOS RESIDENTES EM GOIÂNIA

Figura 1 - Número e percentual de evolução dos casos confirmados na data de hoje

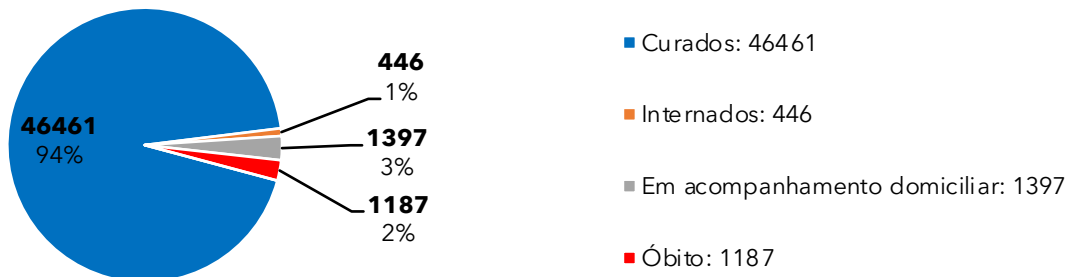


Figura 2 - Distribuição dos óbitos por data do evento e média móvel

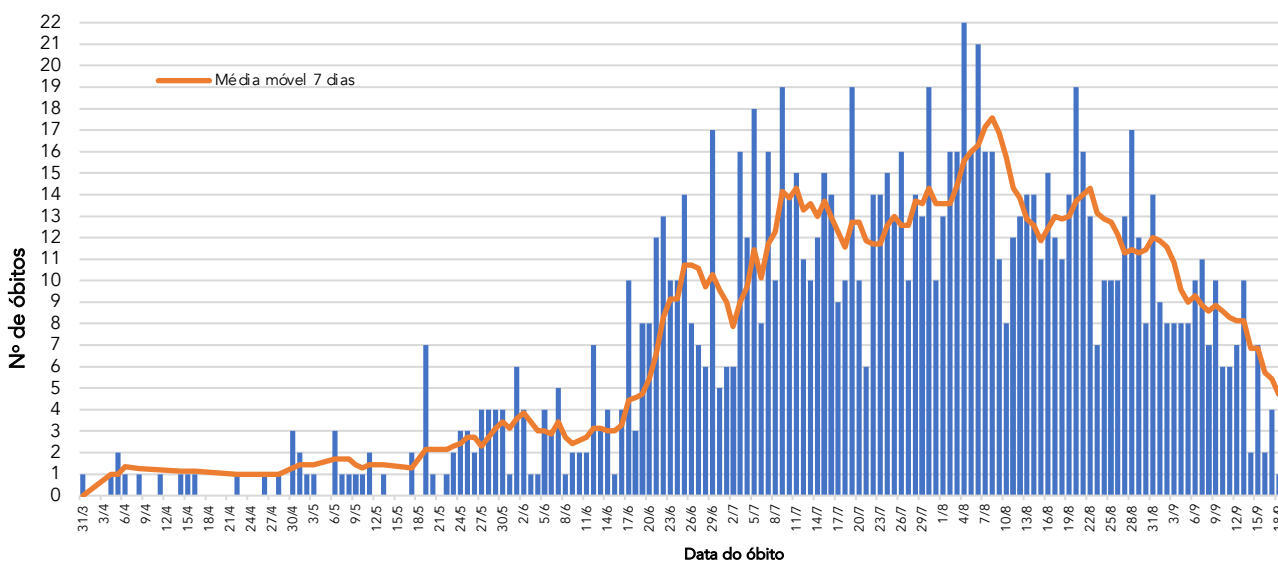
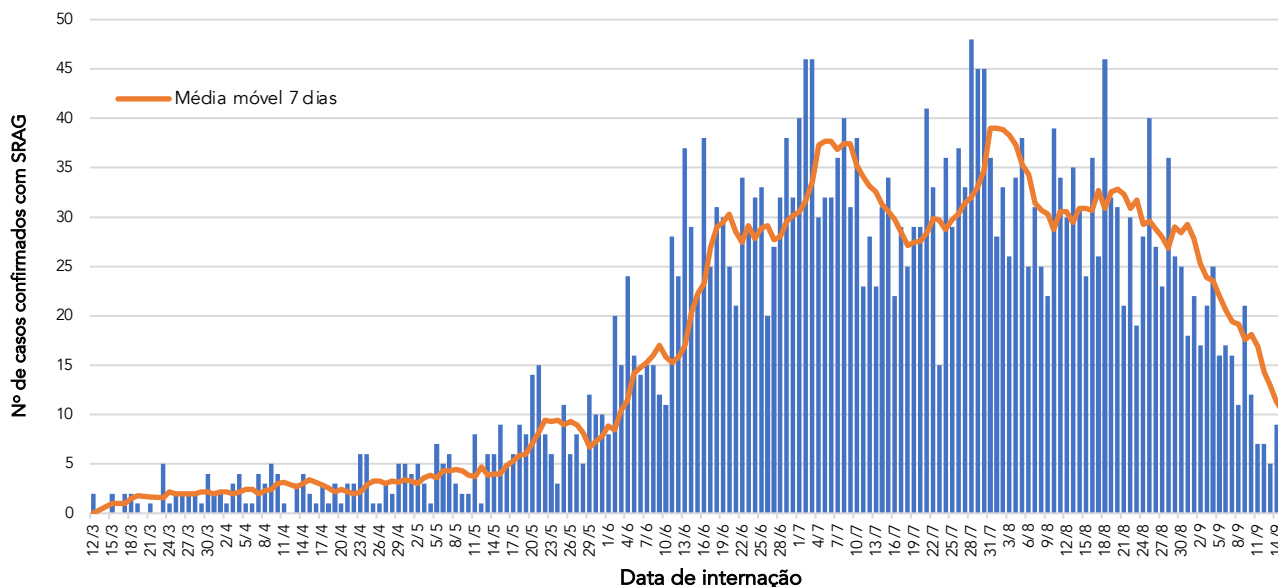


Figura 3 - Distribuição dos casos confirmados com Síndrome Respiratória Aguda Grave (SRAG) por data de internação e média móvel



Fonte dos dados: SIVEP-Gripe; E-SUS VE e CIEVS-Goiânia/GEDAT/DVE/SVS

**POR FAVOR,
FIQUE EM CASA.**



INFORME EPIDEMIOLÓGICO - COVID-19

Página 2

EDIÇÃO n° 169 - Dados preliminares, atualizados em 18.09.2020 às 12:00 horas

Quadro 1 - Óbitos confirmados segundo características sociodemográficas, sinais e sintomas, fatores de risco e tempo de internação na UTI

Características		Óbitos (n=1187)	
		n	%
Sexo	Masculino	707	60%
	Feminino	480	40%
Idade	≥ 60 anos	935	79%
	40 - 59 anos	200	17%
	20 - 39 anos	49	4%
	10 - 19 anos	1	0%
	0 - 09 anos	2	0%
Sinais e sintomas	Dispneia	982	83%
	Tosse	791	67%
	Febre	694	58%
Fatores de risco	Diabetes	356	30%
	Cardiopatia	423	36%
	Doença Renal	87	7%
	Pneumopatia	89	7%
	Obesidade	77	6%
Tempo de internação na UTI	Hipertensão	294	25%
	Internação em UTI*	810	68%
	< 5 dias	231	29%
	5 a 10 dias	260	32%
Profissional da Saúde	>10 dias	319	39%
	Sim	10	1%
	Não	1177	99%

* Dentre os óbitos, 220 não foram internados em UTI e 157 estão em investigação.

Figura 4 - Número e percentual de casos segundo sexo

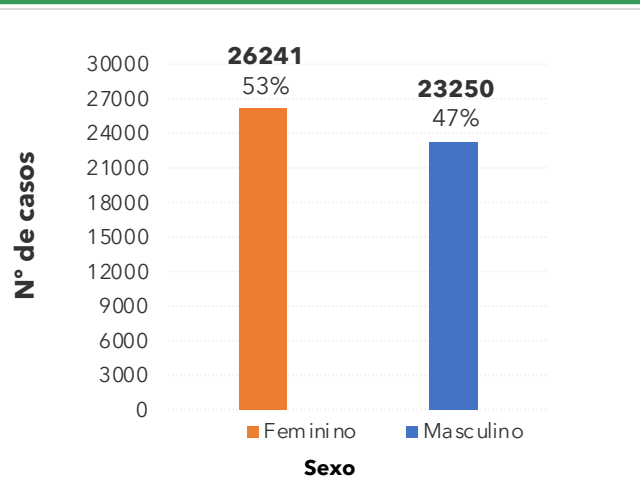


Figura 5 - Número e percentual de casos segundo faixa etária

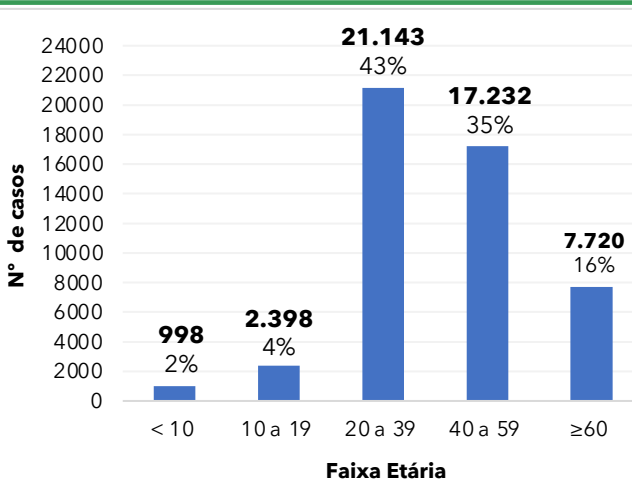
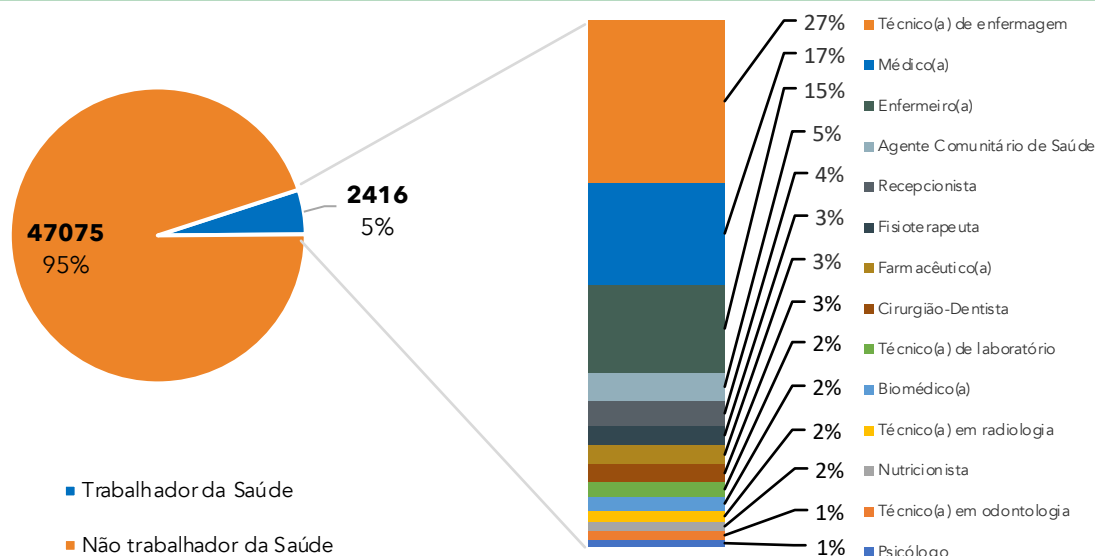


Figura 6 - Número e percentual de casos em profissionais da área da saúde de acordo com a categoria



Fonte dos dados: SIVEP-Gripe; E-SUS VE e CIEVS-Goiania/GEDAT/DVE/SVS

POR FAVOR, FIQUE EM CASA.



INFORME EPIDEMIOLÓGICO - COVID-19

Página 3

EDIÇÃO nº 169 - Dados preliminares, atualizados em 18.09.2020 às 12:00 horas

Figura 7 - Número e percentual de internação hospitalar e tipo de hospital do total dos casos

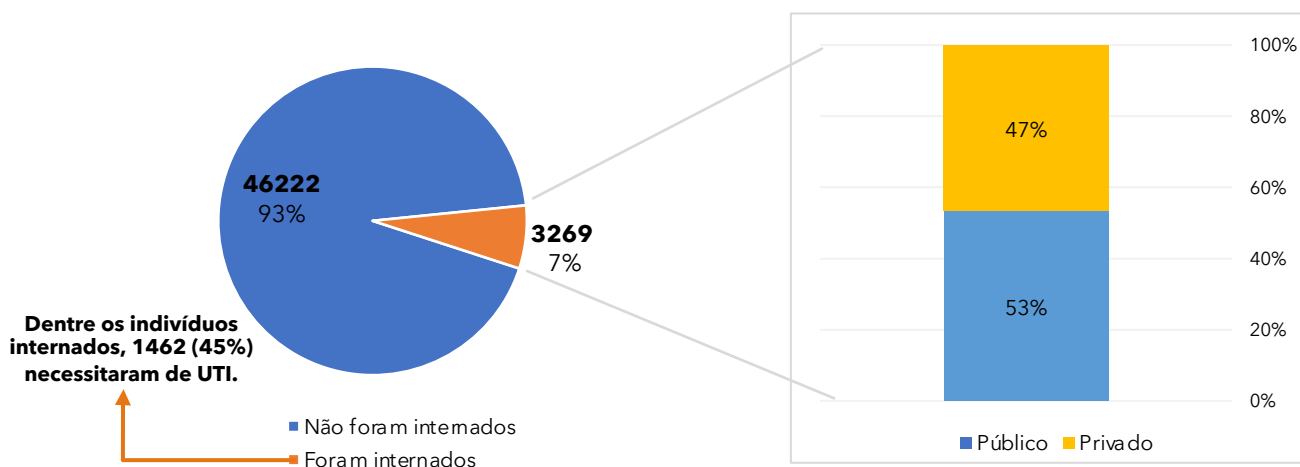


Figura 8 - Distribuição espacial dos casos por bairros e distritos sanitários no município de Goiânia

Bairro	Nº Casos confirmados
Setor Bueno	1719
Jardim América	1240
Setor Oeste	1008
Jd. Novo Mundo	967
Setor Central	887
Parque Amazônia	838
Setor Pedro Ludovico	778
Jd. Guanabara	666
Jd. Goiás	659
Setor Leste Universitário	593
Conjunto Vera Cruz	590
Jd. Curitiba	580
Jd. Nova Esperança	526
Setor Urias Magalhães	493
Jd. Balneário Meia Ponte	488
Parque Atheneu	485
Cidade Jardim	476
Vila Finsocial	466
Setor Sudoeste	461
Setor Morada do Sol	429
Setor Parque Tremendão	428
Res. Recanto do Bosque	400
Setor Marista	387
Setor Campinas	383
Setor Leste Vila Nova	374
Setor Aeroporto	340
Setor Bela Vista	332
Goiânia 2	330
Jd. Europa	318
Res. Itaipú	317
Setor Negrão de Lima	309
Setor Sul	288
Nova Suíça	287
Parque Industrial João Braz	275
Res. Eldorado	273
Setor Coimbra	272
Setor Santos Dumont	267
Capuava	263
Setor São Jose	262
Jd. Atlântico	253
Parque Oeste Industrial	248
Setor Recanto das Minas Gerais	240
da Vitória	226
Setor Estrela Dalva	222

Bairro	Nº Casos confirmados
Res. Vale dos Sonhos I	221
Faicalville	221
Santa Genoveva	214
Vila Redenção	212
Setor Centro Oeste	211
Alto da Glória	207
Vila Santa Helena	206
Jd. Mariliza	205
Setor Novo Horizonte	203
Vila Alpes	200
Jd. Itaipu	189
Setor dos Funcionários	183
Setor Jaó	180
Jd. Vila Boa	178
São Carlos	178
Setor Criméia Oeste	175
Res. Goiânia Viva	174
Goiá	167
Jd. São José	167
Setor Criméia Leste	167
Jd. Presidente	166
Floresta	159
Vila Jardim São Judas Tadeu	159
Jd. Guanabara II	158
Jd. Liberdade	157
Setor Garavelo	155
Jd. Guanabara III	152
Jd. Petrópolis	152
Setor Candida de Moraes	148
Res. Brisas da Mata	148
Jd. Bela Vista	142
Setor Norte Ferroviário	141
Vila João Vaz	139
Vila Itatiaia	138
São Francisco	137
Jd. Planalto	137
Vila Pedroso	136
Res. Granville	132
Vila Mutirão I	132
Conjunto Habitacional Madre Ge	128
Vila Jardim Pompéia	128
Setor Rio Formoso	125
Outros	13.674
Total bairros: 575	42.344*

*Dentre os 49.491 casos confirmados, 7.147 casos estão sob análise de CEP.

Fonte dos dados: SIVEP-Gripe; E-SUS VE e CIEVS-Goiânia/GEDAT/DVE/SVS

Elaboração: Centro de Informações Estratégicas e Resposta em Vigilância em Saúde (CIEVS): Sheila de Arruda, Adriana Magalhães, Bárbara Mariotto, Priscilla Silva, Laura Branquinho, Divânia Dias, Lillian Pimentel, Alessandra Abreu.
Gerência de Doenças e Agravos Transmissíveis: Sara Fleury Lobo e Marília Belmira de Castro Regô
Diretoria de Vigilância Epidemiológica: Grécia Carolina Personi
Superintendência de Vigilância em Saúde: Yves Mauro Fernandes Ternes
Secretaria Municipal de Saúde: Fátima Mrué

POR FAVOR, FIQUE EM CASA.

