

INFORME EPIDEMIOLÓGICO - COVID-19

Página 1

EDIÇÃO n° 172 - Dados preliminares, atualizados em 21.09.2020 às 12:00 horas



Global

30.949.804 Confirmados
959.116 óbitos

Fonte:

<https://www.who.int/emergencies/diseases/novel-coronavirus-2019>



Brasil

4.544.629 Confirmados
136.895 óbitos

Fonte:

<https://covid.saude.gov.br/>



Goiás

185.594 Confirmados
4.164 óbitos

Fonte:

<https://extranet.saude.go.gov.br/pentaho/api/repos/:coronavirus:paineis:painel.wcdf/generatedContent>



Goiânia

50.528 casos confirmados (116 casos novos)

1.214 óbitos confirmados (9 óbitos novos)

CASOS TOTAIS CONFIRMADOS DE INDIVÍDUOS RESIDENTES EM GOIÂNIA

Figura 1 - Número e percentual de evolução dos casos confirmados na data de hoje

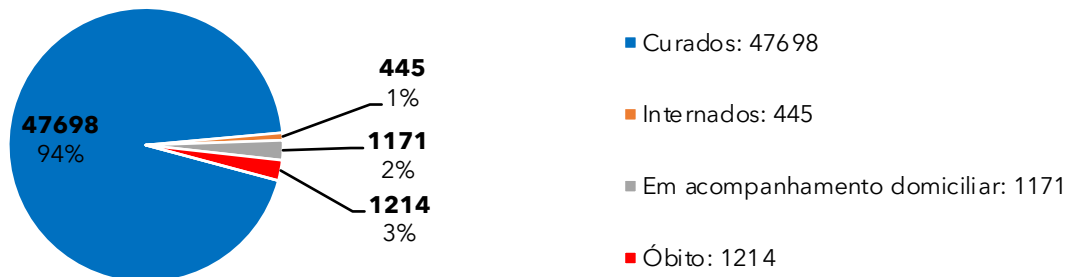


Figura 2 - Distribuição dos óbitos por data do evento e média móvel

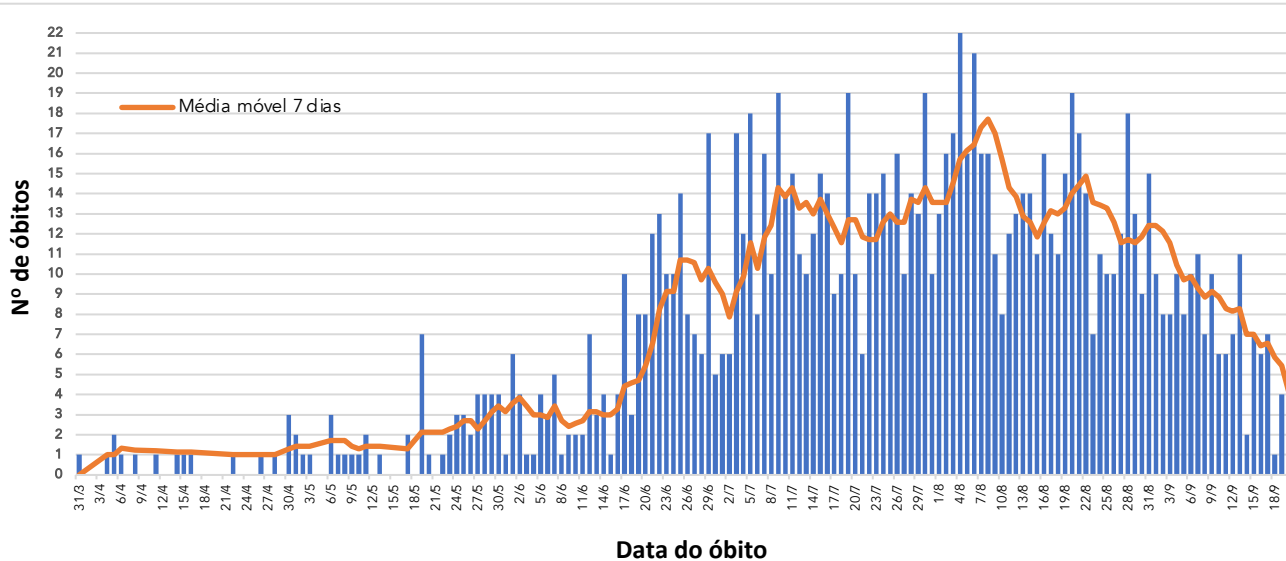
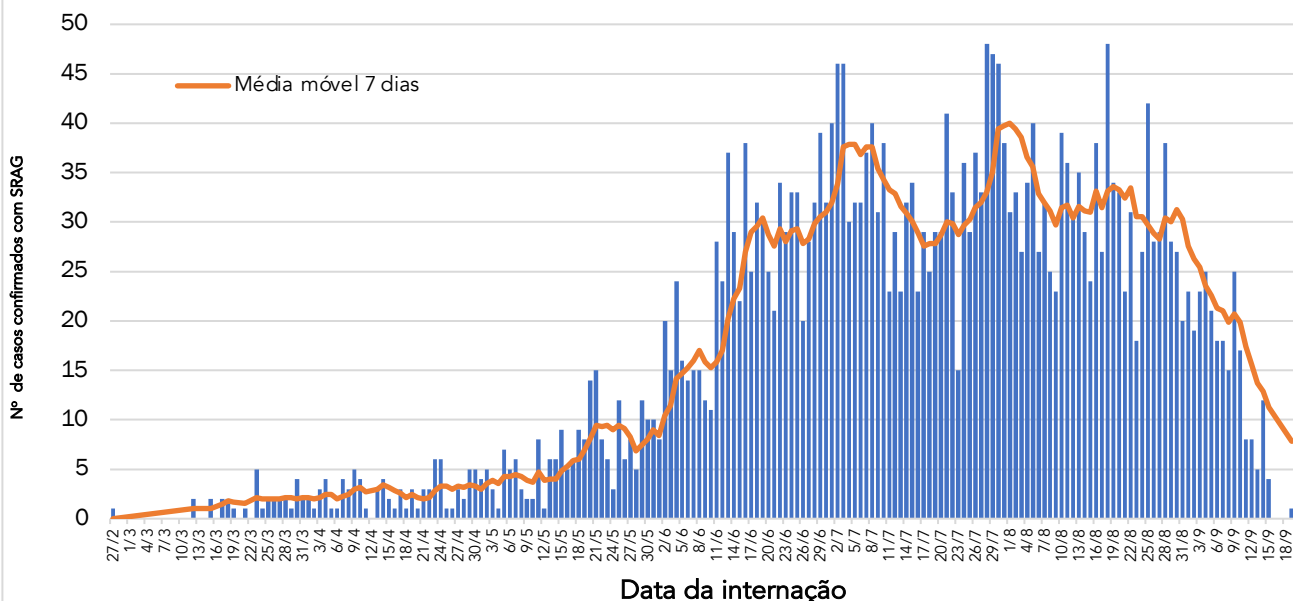


Figura 3 - Distribuição dos casos confirmados com Síndrome Respiratória Aguda Grave (SRAG) por data de internação e média móvel



Fonte dos dados: SIVEP-Gripe; E-SUS VE e CIEVS-Goiânia/GEDAT/DVE/SVS

**POR FAVOR,
FIQUE EM CASA.**



INFORME EPIDEMIOLÓGICO - COVID-19

Página 2

EDIÇÃO n° 172 - Dados preliminares, atualizados em 21.09.2020 às 12:00 horas

Quadro 1 - Óbitos confirmados segundo características sociodemográficas, sinais e sintomas, fatores de risco e tempo de internação na UTI

Características	Óbitos (n=1214)	
	n	%
Sexo	Masculino	725 (60%)
	Feminino	489 (40%)
Idade	≥ 60 anos	930 (77%)
	40 - 59 anos	224 (18%)
	20 - 39 anos	57 (5%)
	10 - 19 anos	1 (0%)
	0 - 09 anos	2 (0%)
Sinais e sintomas	Dispneia	1004 (83%)
	Tosse	805 (66%)
	Febre	711 (59%)
Fatores de risco	Diabetes	364 (30%)
	Cardiopatia	438 (36%)
	Doença Renal	91 (7%)
	Pneumopatia	89 (7%)
	Obesidade	79 (7%)
Tempo de internação na UTI	Hipertensão	300 (25%)
	Internação em UTI*	831 (68%)
	< 5 dias	238 (29%)
	5 a 10 dias	265 (32%)
	>10 dias	328 (39%)
Profissional da Saúde	Sim	10 (1%)
	Não	1204 (99%)

* Dentre os óbitos, 221 não foram internados em UTI e 162 estão em investigação.

Figura 4 - Número e percentual de casos segundo sexo

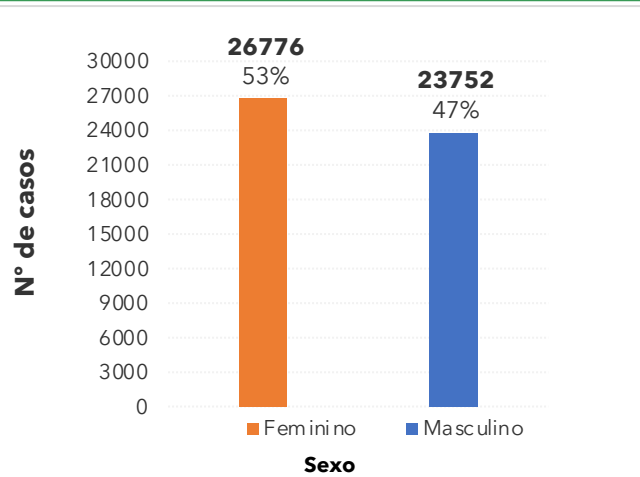


Figura 5 - Número e percentual de casos segundo faixa etária

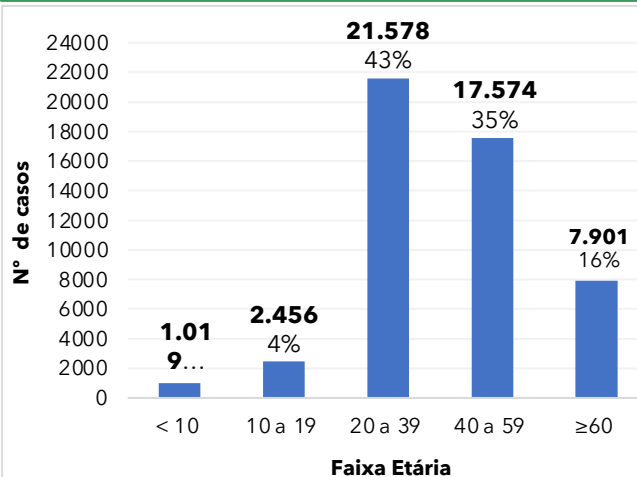
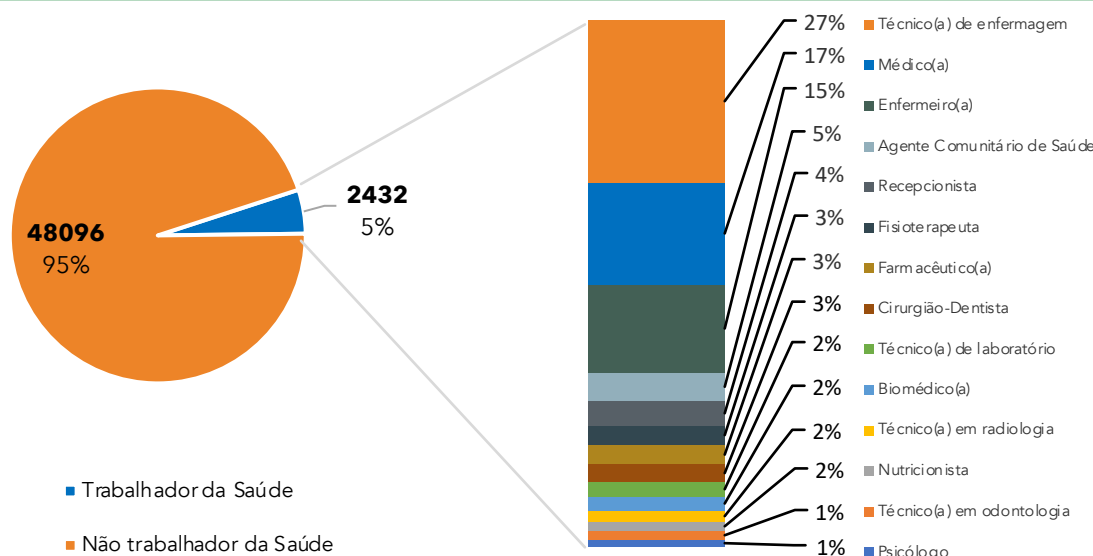


Figura 6 - Número e percentual de casos em profissionais da área da saúde de acordo com a categoria



Fonte dos dados: SIVEP-Gripe; E-SUS VE e CIEVS-Goiania/GEDAT/DVE/SVS

POR FAVOR, FIQUE EM CASA.



INFORME EPIDEMIOLÓGICO - COVID-19

Página 3

EDIÇÃO nº 172 - Dados preliminares, atualizados em 21.09.2020 às 12:00 horas

Figura 7 - Número e percentual de internação hospitalar e tipo de hospital do total dos casos

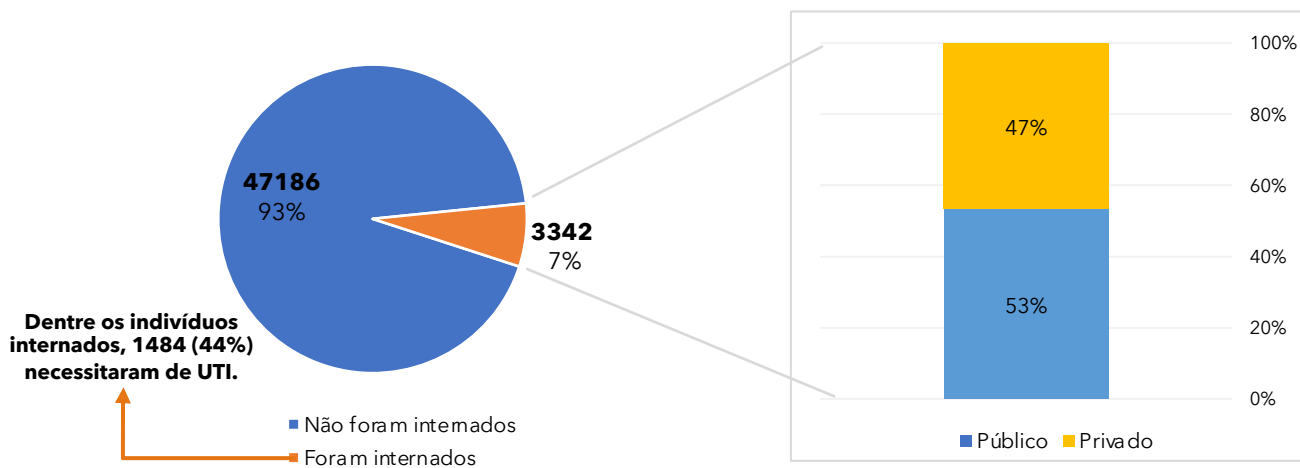


Figura 8 - Distribuição espacial dos casos por bairros e distritos sanitários no município de Goiânia

Bairro	Nº Casos confirmados
Setor Bueno	1914
Jardim América	1385
Setor Oeste	1109
Jd. Novo Mundo	1085
Setor Central	970
Parque Amazônia	914
Setor Pedro Ludovico	853
Jd. Goiás	731
Setor Leste Universitário	719
Jd. Guanabara	713
Conjunto Vera Cruz	669
Jd. Curitiba	624
Jd. Nova Esperança	570
Jd. Balneário Meia Ponte	557
Parque Atheneu	540
Setor Urias Magalhaes	536
Cidade Jardim	535
Vila Finsocial	529
Setor Sudoeste	521
Setor Parque Tremendão	484
Setor Morada do Sol	472
Res. Recanto do Bosque	466
Setor Leste Vila Nova	448
Setor Campinas	447
Setor Marista	443
Setor Bela Vista	382
Setor Aeroporto	378
Setor Negrão de Lima	354
Goiânia 2	345
Res. Itaipú	345
Jd. Europa	343
Nova Suíça	315
Setor Sul	314
Setor Coimbra	301
Setor São Jose	300
Parque Industrial João Braz	299
Res. Eldorado	299
Setor Santos Dumont	296
Capuava	293
Setor Recanto das Minas Gerais	286
Jd. Atlântico	280
Parque Oeste Industrial	272
da Vitória	259
Vila Santa Helena	243

Bairro	Nº Casos confirmados
Setor Estrela Dalva	242
Faicalville	242
Res. Vale dos Sonhos I	240
Santa Genoveva	238
Setor Centro Oeste	237
Alto da Glória	236
Vila Redenção	228
Vila Alpes	219
Setor Novo Horizonte	215
Jd. Mariliza	214
Setor Jaó	205
Jd. Vila Boa	201
Jd. Itaipu	201
Res. Goiânia Viva	200
Setor dos Funcionários	199
São Carlos	189
Setor Criméia Leste	187
Jd. São José	185
Jd. Presidente	185
Vila Jardim São Judas Tadeu	181
Setor Criméia Oeste	179
Jd. Liberdade	179
Goiá	174
Jd. Guanabara II	172
Setor Garavelo	170
Setor Candida de Moraes	169
Vila Mutirão I	168
Floresta	167
Vila Pedroso	166
Jd. Guanabara III	159
Jd. Petrópolis	158
Vila Itatiaia	158
Setor Norte Ferroviário	155
Jd. Planalto	153
Jd. Bela Vista	152
Res. Brisas da Mata	151
São Francisco	148
Vila João Vaz	145
Setor Rio Formoso	144
Setor União	144
Rodoviário	144
Vila Jardim Pompéia	141
Outros	15.267
Total bairros: 579	47.145*

*Dentre os 50.528 casos confirmados, 3.383 casos estão sob análise de CEP.

Fonte dos dados: SIVEP-Gripe; E-SUS VE e CIEVS-Goiânia/GEDAT/DVE/SVS

Elaboração: Centro de Informações Estratégicas e Resposta em Vigilância em Saúde (CIEVS): Sheila de Arruda, Adriana Magalhães, Bárbara Mariotto, Priscilla Silva, Laura Branquinho, Divânia Dias, Lillian Pimentel, Alessandra Abreu.
Gerência de Doenças e Agravos Transmissíveis: Sara Fleury Lobo e Marília Belmira de Castro Regô
Diretoria de Vigilância Epidemiológica: Grécia Carolina Personi
Superintendência de Vigilância em Saúde: Yves Mauro Fernandes Ternes
Secretaria Municipal de Saúde: Fátima Mrué

POR FAVOR, FIQUE EM CASA.

