

## INFORME EPIDEMIOLÓGICO - COVID-19

Página 1

EDIÇÃO n° 175 - Dados preliminares, atualizados em 24.09.2020 às 12:00 horas



31.664.104 Confirmados  
972.221 óbitos  
Fonte:  
<https://www.who.int/emergencies/diseases/novel-coronavirus-2019>



**Brasil**  
4.624.885 Confirmados  
138.977 óbitos  
Fonte:  
<https://covid.saude.gov.br/>



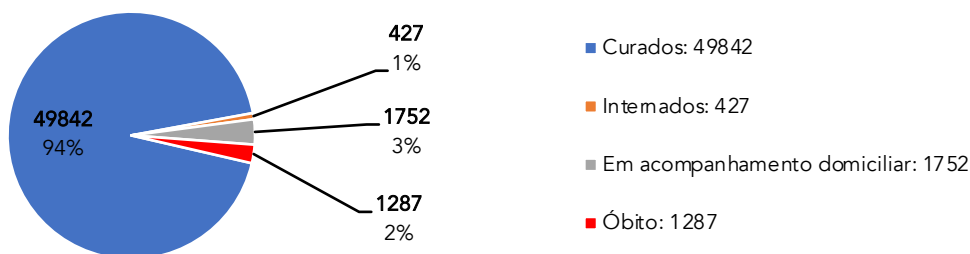
**Goiás**  
195.293 Confirmados  
4.356 óbitos  
Fonte:  
<https://extranet.saude.go.gov.br/pentaho/api/repos/:coronavir-us:paineis:painel.wcdf/generatedContent>



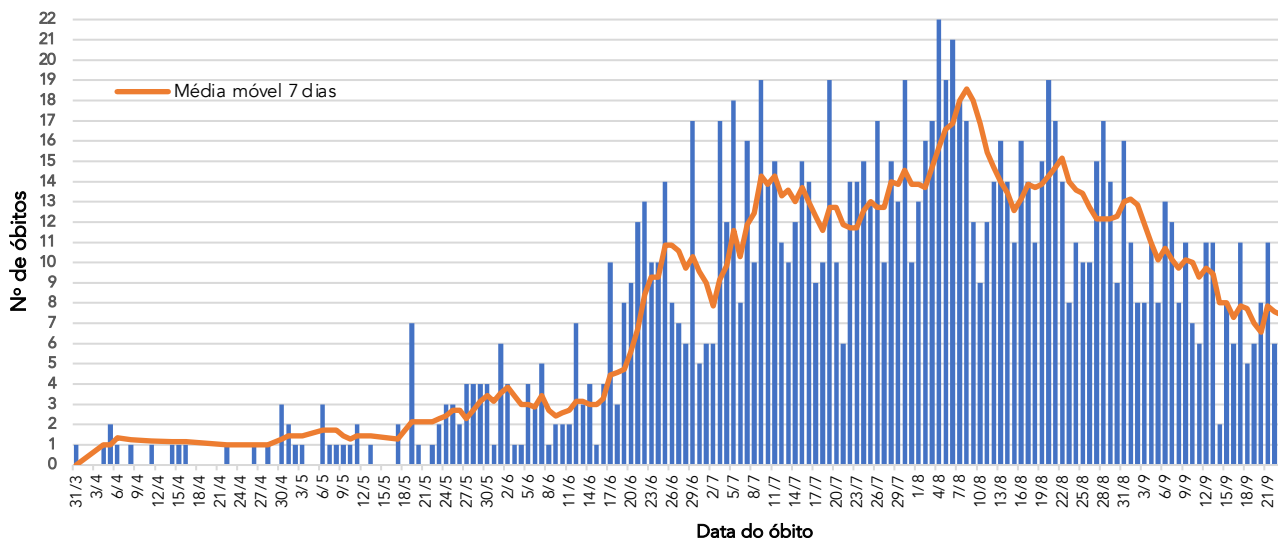
**Goiânia**  
**53.308 casos confirmados (937 casos novos)**  
**1.287 óbitos confirmados (40 óbitos novos)**

### CASOS TOTAIS CONFIRMADOS DE INDIVÍDUOS RESIDENTES EM GOIÂNIA

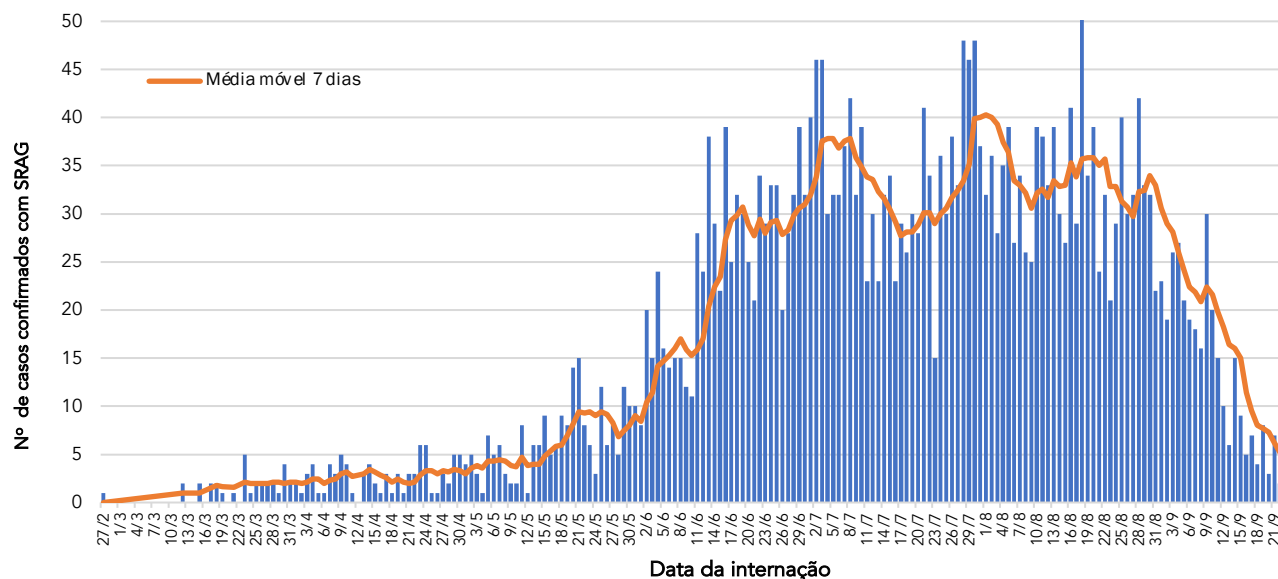
**Figura 1** - Número e percentual de evolução dos casos confirmados na data de hoje



**Figura 2** - Distribuição dos óbitos por data do evento e média móvel



**Figura 3** - Distribuição dos casos confirmados com Síndrome Respiratória Aguda Grave (SRAG) por data de internação e média móvel



Fonte dos dados: SIVEP-Gripe; E-SUS VE e CIEVS-Goiânia/GEDAT/DVE/SVS

**POR FAVOR,  
FIQUE EM CASA.**



## INFORME EPIDEMIOLÓGICO - COVID-19

Página 2

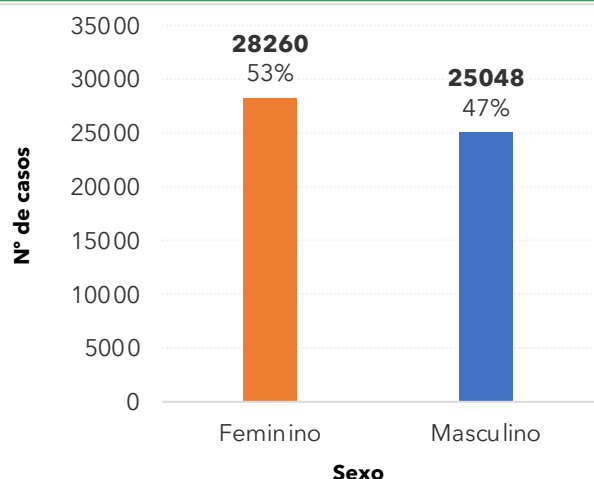
EDIÇÃO n° 175 - Dados preliminares, atualizados em 24.09.2020 às 12:00 horas

**Quadro 1** - Óbitos confirmados segundo características sociodemográficas, sinais e sintomas, fatores de risco e tempo de internação na UTI

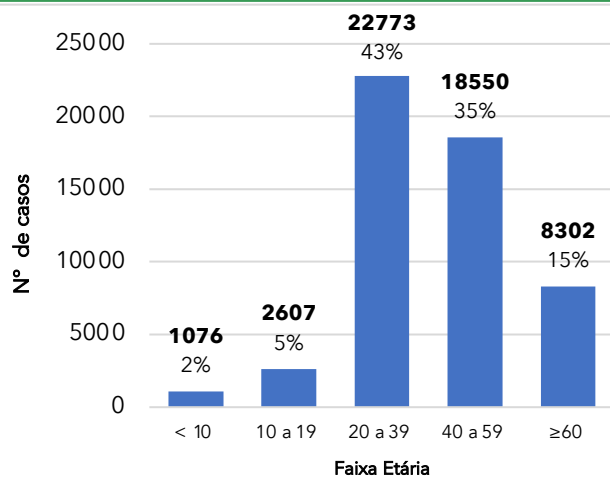
Características		Óbitos (n=1287)	
		n	%
Sexo	Masculino	771	60%
	Feminino	516	40%
Idade	≥ 60 anos	986	77%
	40 - 59 anos	239	19%
	20 - 39 anos	59	5%
	10 - 19 anos	1	0%
	0 - 09 anos	2	0%
Sinais e sintomas	Dispneia	1065	83%
	Tosse	851	66%
	Febre	754	59%
Fatores de risco	Diabetes	382	30%
	Cardiopatia	465	36%
	Doença Renal	94	7%
	Pneumopatia	98	8%
	Obesidade	88	7%
	Hipertensão	320	25%
Tempo de internação na UTI	Internação em UTI*	877	68%
	< 5 dias	249	28%
	5 a 10 dias	280	32%
	>10 dias	348	40%
Profissional da Saúde	Sim	10	1%
	Não	1277	99%

\* Dentre os óbitos, 240 não foram internados em UTI e 170 estão em investigação.

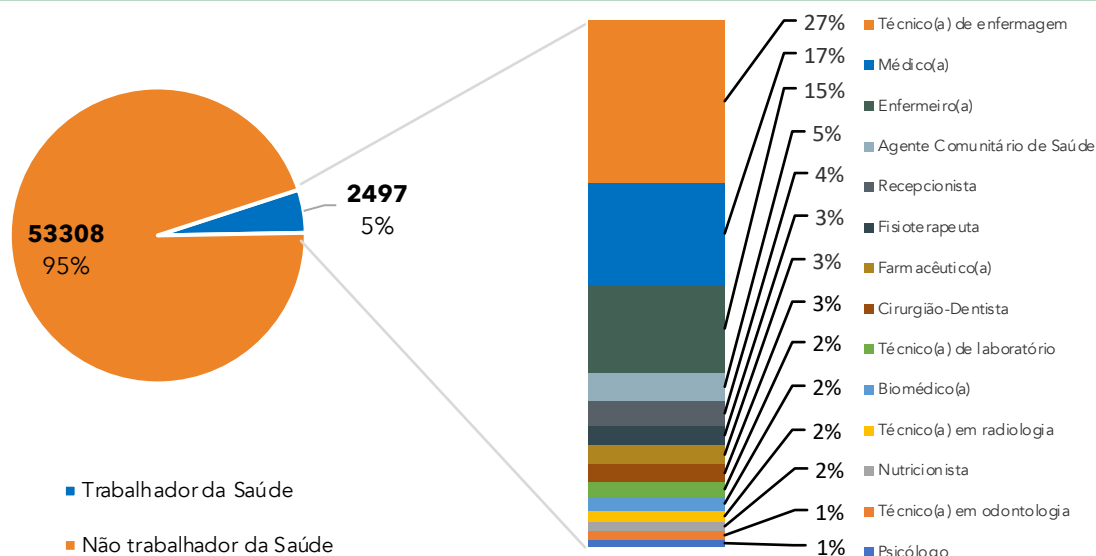
**Figura 4** - Número e percentual de casos segundo sexo



**Figura 5** - Número e percentual de casos segundo faixa etária



**Figura 6** - Número e percentual de casos em profissionais da área da saúde de acordo com a categoria



Fonte dos dados: SIVEP-Gripe; E-SUS VE e CIEVS-Goiânia/GEDAT/DVE/SVS

POR FAVOR,  
FIQUE EM CASA.

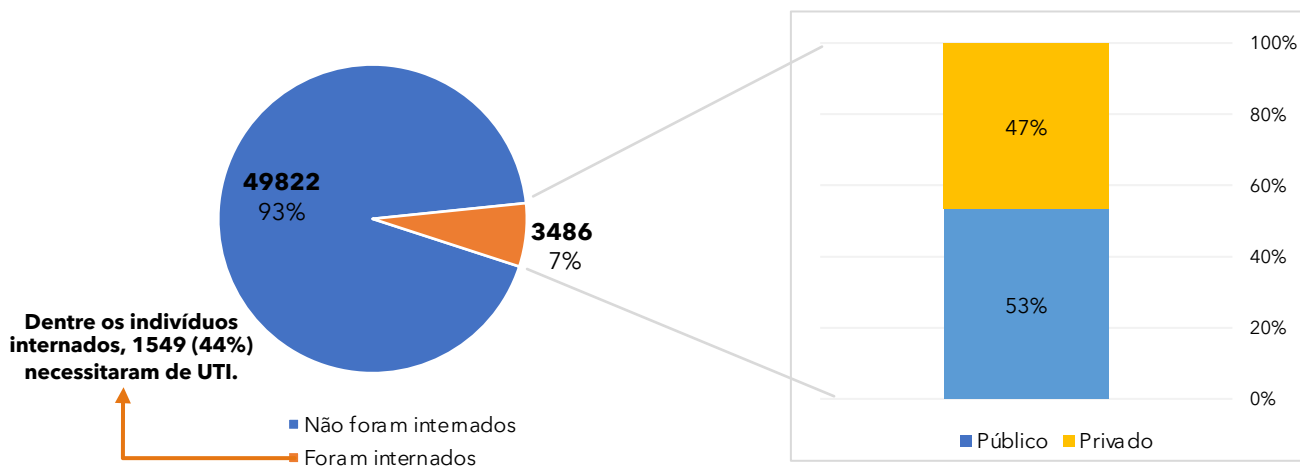


## INFORME EPIDEMIOLÓGICO - COVID-19

Página 3

EDIÇÃO nº 175 - Dados preliminares, atualizados em 24.09.2020 às 12:00 horas

**Figura 7 - Número e percentual de internação hospitalar e tipo de hospital do total dos casos**



**Figura 8 - Distribuição espacial dos casos por bairros e distritos sanitários no município de Goiânia**

Bairro	Nº Casos confirmados
Setor Bueno	1914
Jardim América	1385
Setor Oeste	1109
Jd. Novo Mundo	1085
Setor Central	970
Parque Amazônia	914
Setor Pedro Ludovico	853
Jd. Goiás	731
Setor Leste Universitário	719
Jd. Guanabara	713
Conjunto Vera Cruz	669
Jd. Curitiba	624
Jd. Nova Esperança	570
Jd. Balneário Meia Ponte	557
Parque Atheneu	540
Setor Urias Magalhaes	536
Cidade Jardim	535
Vila Finsocial	529
Setor Sudoeste	521
Setor Parque Tremendão	484
Setor Morada do Sol	472
Res. Recanto do Bosque	466
Setor Leste Vila Nova	448
Setor Campinas	447
Setor Marista	443
Setor Bela Vista	382
Setor Aeroporto	378
Setor Negrão de Lima	354
Goiânia 2	345
Res. Itaipú	345
Jd. Europa	343
Nova Suíça	315
Setor Sul	314
Setor Coimbra	301
Setor São Jose	300
Parque Industrial João Braz	299
Res. Eldorado	299
Setor Santos Dumont	296
Capuava	293
Setor Recanto das Minas Gerais	286
Jd. Atlântico	280
Parque Oeste Industrial	272
da Vitória	259
Vila Santa Helena	243

Bairro	Nº Casos confirmados
Setor Estrela Dalva	242
Faicalville	242
Res. Vale dos Sonhos I	240
Santa Geneveva	238
Setor Centro Oeste	237
Alto da Glória	236
Vila Redenção	228
Vila Alpes	219
Setor Novo Horizonte	215
Jd. Mariliza	214
Setor Jaó	205
Jd. Vila Boa	201
Jd. Itaipu	201
Res. Goiânia Viva	200
Setor dos Funcionários	199
São Carlos	189
Setor Criméia Leste	187
Jd. São José	185
Jd. Presidente	185
Vila Jardim São Judas Tadeu	181
Setor Criméia Oeste	179
Jd. Liberdade	179
Goiá	174
Jd. Guanabara II	172
Setor Garavelo	170
Setor Candida de Moraes	169
Vila Mutirão I	168
Floresta	167
Vila Pedroso	166
Jd. Guanabara III	159
Jd. Petrópolis	158
Vila Itatiaia	158
Setor Norte Ferroviário	155
Jd. Planalto	153
Jd. Bela Vista	152
Res. Brisas da Mata	151
São Francisco	148
Vila João Vaz	145
Setor Rio Formoso	144
Setor União	144
Rodoviário	144
Vila Jardim Pompéia	141
Outros	15.267
Total bairros: 579	47.145*

\*Dentre os 53.308 casos confirmados, 6.163 casos estão sob análise de CEP.

Fonte dos dados: SIVEP-Gripe; E-SUS VE e CIEVS-Goiânia/GEDAT/DVE/SVS

**Elaboração:** Centro de Informações Estratégicas e Resposta em Vigilância em Saúde (CIEVS): Sheila de Arruda, Adriana Magalhães, Bárbara Mariotto, Priscilla Silva, Laura Branquinho, Divânia Dias, Lillian Pimentel, Alessandra Abreu.  
Gerência de Doenças e Agravos Transmissíveis: Sara Fleury Lobo e Marília Belmira de Castro Regô  
Diretoria de Vigilância Epidemiológica: Grécia Carolina Personi  
Superintendência de Vigilância em Saúde: Yves Mauro Fernandes Ternes  
Secretaria Municipal de Saúde: Fátima Mrué

**POR FAVOR, FIQUE EM CASA.**

