

INFORME EPIDEMIOLÓGICO - COVID-19

Página 1

EDIÇÃO n° 176 - Dados preliminares, atualizados em 25.09.2020 às 12:00 horas



32.110.656 Confirmados
980.031 óbitos
Fonte:
<https://www.who.int/emergencies/diseases/novel-coronavirus-2019>



Brasil
4.657.702 Confirmados
139.808 óbitos
Fonte:
<https://covid.saude.gov.br/>



Goiás
198.167 Confirmados
4.436 óbitos
Fonte:
<https://extranet.saude.go.gov.br/pentaho/api/repos/:coronavir-us:paineis:painel.wcdf/generatedContent>



Goiânia
53.765 casos confirmados (457 casos novos)
1.309 óbitos confirmados (22 óbitos novos)

CASOS TOTAIS CONFIRMADOS DE INDIVÍDUOS RESIDENTES EM GOIÂNIA

Figura 1 - Número e percentual de evolução dos casos confirmados na data de hoje

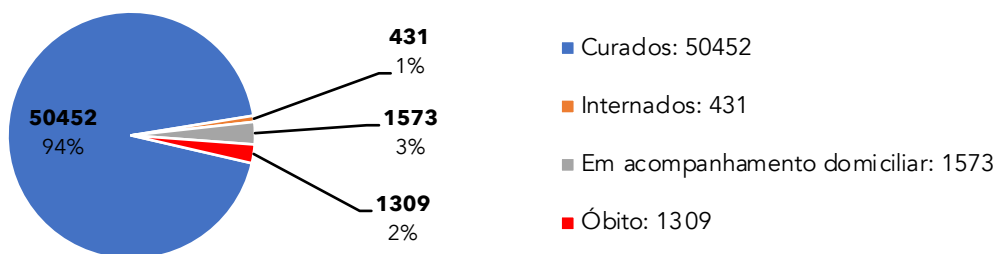


Figura 2 - Distribuição dos óbitos por data do evento e média móvel

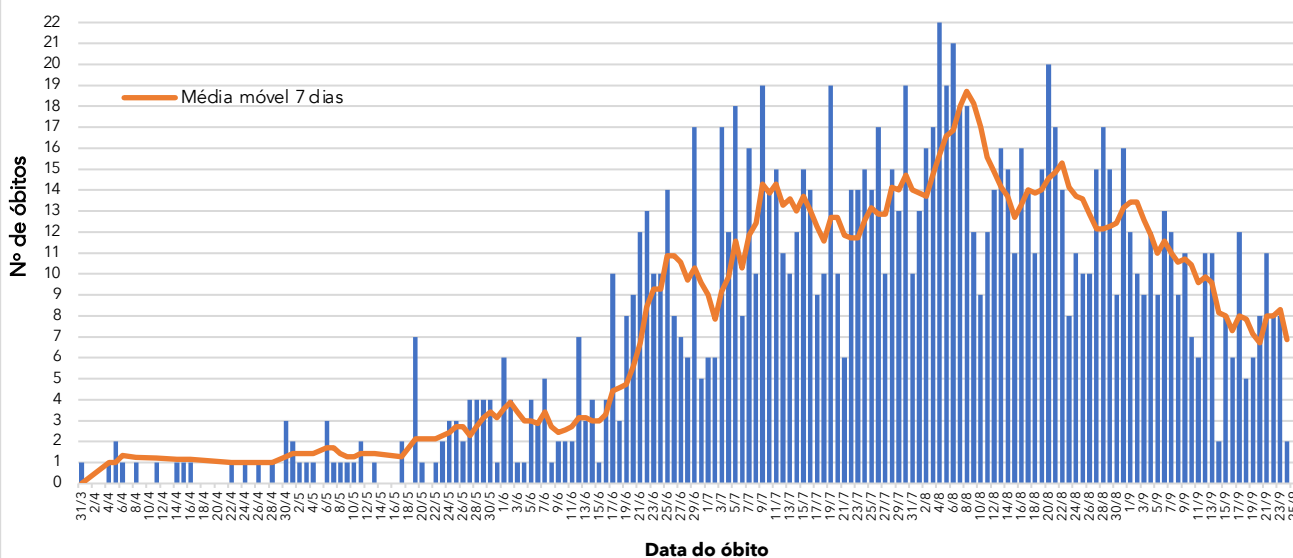
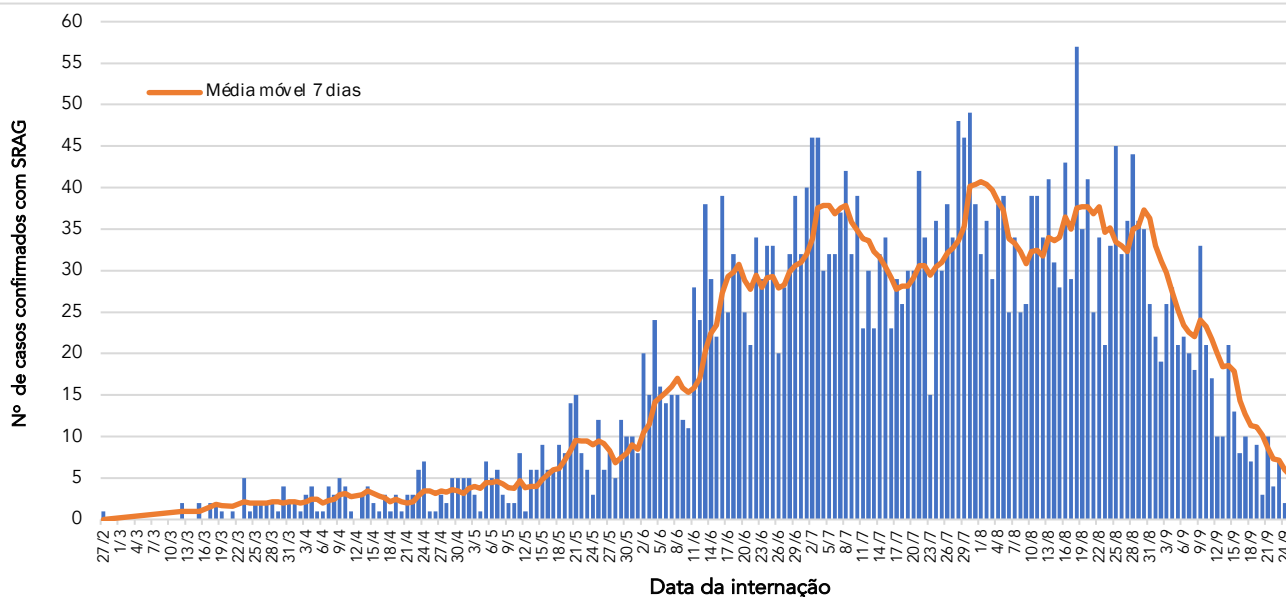


Figura 3 - Distribuição dos casos confirmados com Síndrome Respiratória Aguda Grave (SRAG) por data de internação e média móvel



Fonte dos dados: SIVEP-Gripe; E-SUS VE e CIEVS-Goiânia/GEDAT/DVE/SVS

**POR FAVOR,
FIQUE EM CASA.**



INFORME EPIDEMIOLÓGICO - COVID-19

Página 2

EDIÇÃO n° 176 - Dados preliminares, atualizados em 25.09.2020 às 12:00 horas

Quadro 1 - Óbitos confirmados segundo características sociodemográficas, sinais e sintomas, fatores de risco e tempo de internação na UTI

Características		Óbitos (n=1309)	
		n	%
Sexo	Masculino	785	60%
	Feminino	524	40%
Idade	≥ 60 anos	1004	77%
	40 - 59 anos	242	18%
	20 - 39 anos	60	5%
	10 - 19 anos	1	0%
	0 - 09 anos	2	0%
Sinais e sintomas	Dispneia	1084	83%
	Tosse	863	66%
	Febre	762	58%
Fatores de risco	Diabetes	390	30%
	Cardiopatia	476	36%
	Doença Renal	94	7%
	Pneumopatia	101	8%
	Obesidade	89	7%
Tempo de internação na UTI	Hipertensão	324	25%
	Internação em UTI*	893	68%
	< 5 dias	254	28%
	5 a 10 dias	282	32%
Profissional da Saúde	>10 dias	357	40%
	Sim	10	1%
	Não	1299	99%

* Dentre os óbitos, 243 não foram internados em UTI e 173 estão em investigação.

Figura 4 - Número e percentual de casos segundo sexo

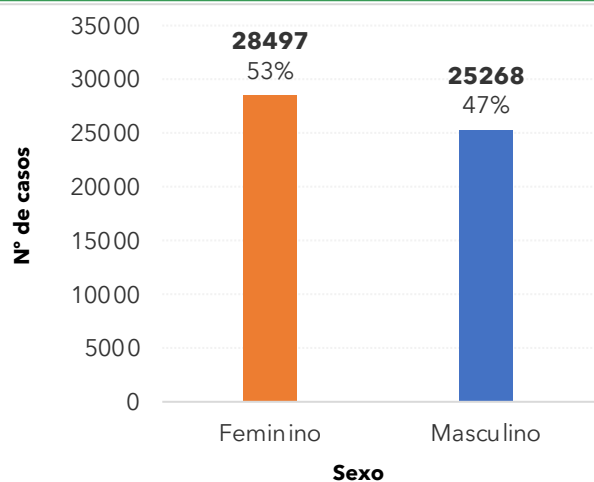


Figura 5 - Número e percentual de casos segundo faixa etária

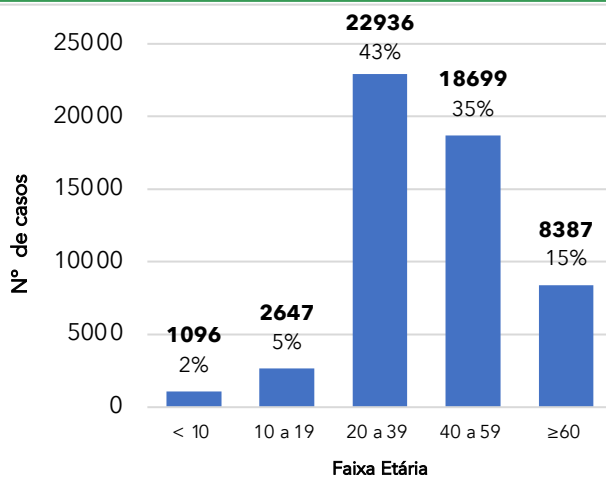
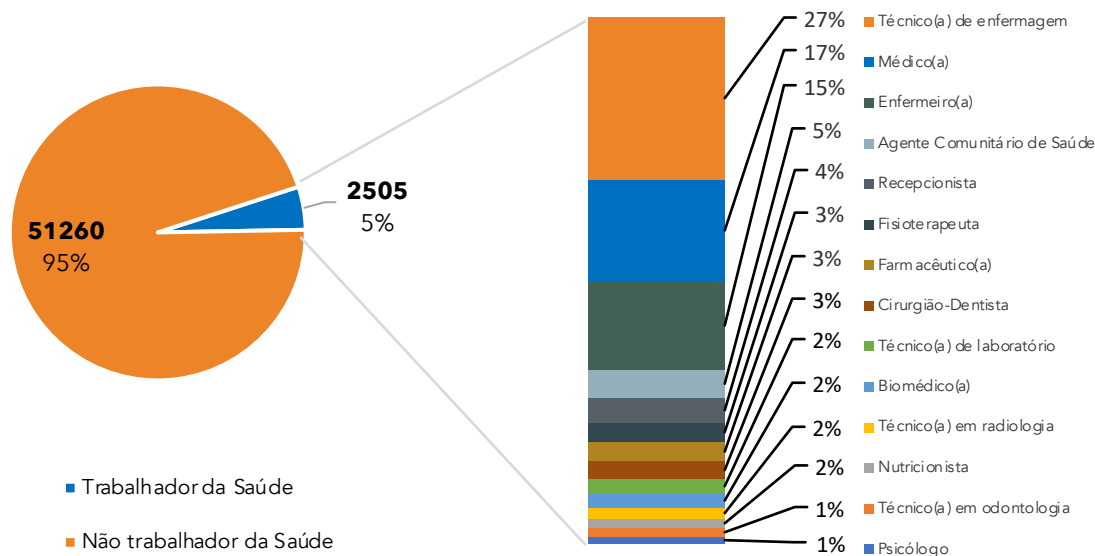


Figura 6 - Número e percentual de casos em profissionais da área da saúde de acordo com a categoria



Fonte dos dados: SIVEP-Gripe; E-SUS VE e CIEVS-Goiania/GEDAT/DVE/SVS

POR FAVOR,
FIQUE EM CASA.



INFORME EPIDEMIOLÓGICO - COVID-19

Página 3

EDIÇÃO nº 176 - Dados preliminares, atualizados em 25.09.2020 às 12:00 horas

Figura 7 - Número e percentual de internação hospitalar e tipo de hospital do total dos casos

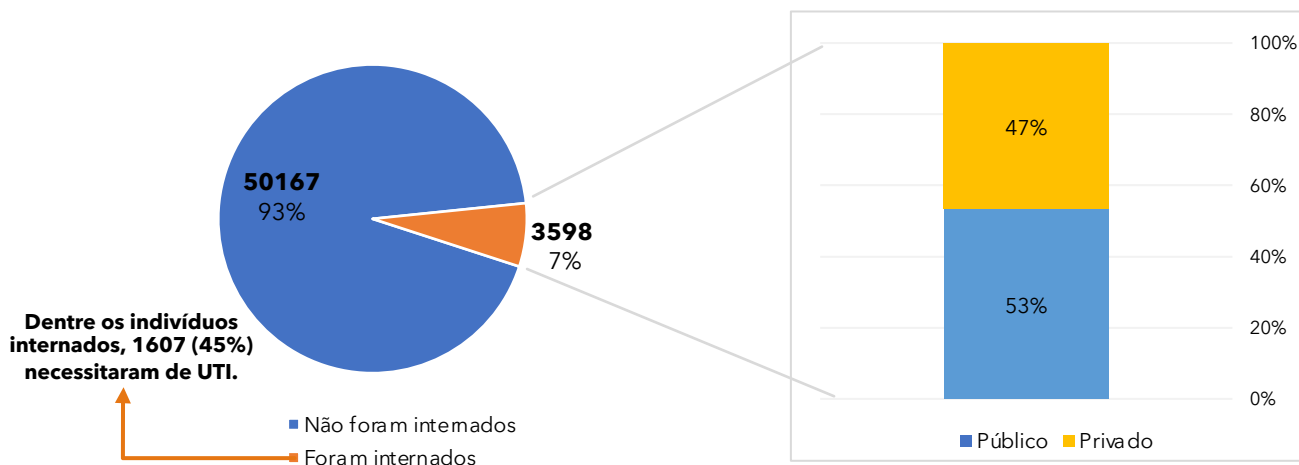


Figura 8 - Distribuição espacial dos casos por bairros e distritos sanitários no município de Goiânia

Bairro	Nº Casos confirmados
Setor Bueno	1989
Jardim América	1439
Setor Oeste	1135
Jd. Novo Mundo	1105
Setor Central	1012
Parque Amazônia	931
Setor Pedro Ludovico	877
Jd. Goiás	754
Setor Leste Universitário	744
Jd. Guanabara	729
Conjunto Vera Cruz	719
Jd. Curitiba	649
Jd. Balneário Meia Ponte	615
Jd. Nova Esperança	595
Vila Finsocial	568
Parque Atheneu	561
Setor Urias Magalhaes	559
Cidade Jardim	551
Setor Sudoeste	538
Setor Parque Tremendão	510
Setor Morada do Sol	493
Res. Recanto do Bosque	487
Setor Campinas	477
Setor Leste Vila Nova	471
Setor Marista	456
Setor Bela Vista	396
Setor Aeroporto	388
Setor Negrão de Lima	370
Res. Itaipú	361
Jd. Europa	358
Goiânia 2	357
Nova Suíça	326
Setor São Jose	320
Setor Coimbra	318
Setor Sul	317
Setor Santos Dumont	312
Parque Industrial João Braz	312
Res. Eldorado	305
Capuava	303
Setor Recanto das Minas Gerais	297
Parque Oeste Industrial	287
Jd. Atlântico	283
da Vitória	271
Setor Estrela Dalva	263
Setor Centro Oeste	262
Vila Santa Helena	253
Faicalville	251
Res. Vale dos Sonhos I	243
Santa Genoveva	243
Alto da Glória	237
Vila Redenção	233
Vila Alpes	224
Setor Novo Horizonte	224
Jd. Mariliza	223
Setor Jaó	214
Res. Goiânia Viva	213
Jd. Vila Boa	212
Setor dos Funcionários	204
Jd. Itaipu	201
Jd. São José	195
Setor Criméia Leste	194
São Carlos	192
Jd. Presidente	191
Vila Jardim São Judas Tadeu	189
Setor Criméia Oeste	181
Jd. Liberdade	180
Conjunto Primavera	180
Jd. Guanabara II	179
Goia	177
Setor Candida de Moraes	176
Setor Garavelo	175
Floresta	172
Vila Mutirão I	172
Vila Pedroso	170
Vila Itatiaia	169
Jd. Petrópolis	166
Setor Norte Ferroviário	162
Jd. Guanabara III	161
Res. Brisas da Mata	161
Jd. Planalto	160
Jd. Bela Vista	158
São Francisco	156
Vila João Vaz	154
Vila Jardim Pompéia	151
Setor União	151
Rodoviário	149
Outros	15.926
Total bairros: 581	49.092*

*Dentre os 53.308 casos confirmados, 4.673 casos estão sob análise de CEP.

Fonte dos dados: SIVEP-Gripe; E-SUS VE e CIEVS-Goiânia/GEDAT/DVE/SVS

Elaboração: Centro de Informações Estratégicas e Resposta em Vigilância em Saúde (CIEVS): Sheila de Arruda, Adriana Magalhães, Bárbara Mariotto, Priscilla Silva, Laura Branquinho, Divânia Dias, Lillian Pimentel, Alessandra Abreu.
Gerência de Doenças e Agravos Transmissíveis: Sara Fleury Lobo e Marília Belmira de Castro Regô
Diretoria de Vigilância Epidemiológica: Grécia Carolina Personi
Superintendência de Vigilância em Saúde: Yves Mauro Fernandes Ternes
Secretaria Municipal de Saúde: Fátima Mrué

POR FAVOR, FIQUE EM CASA.

