

## INFORME EPIDEMIOLÓGICO - COVID-19

Página 1

EDIÇÃO n° 194 - Dados preliminares, atualizados em 13.10.2020 às 12:00 horas



**Global**

37.704.153 Confirmados  
1.079.029 óbitos

Fonte:

<https://www.who.int/emergencies/diseases/novel-coronavirus-2019>



**Brasil**

5.103.408 Confirmados  
150.689 óbitos

Fonte:

<https://covid.saude.gov.br/>



**Goiás**

230.253 Confirmados  
5.211 óbitos

Fonte:

<https://extranet.saude.go.gov.br/pentaho/api/repos/:coronavirus:us:painel:painel.wcdf/generatedContent>



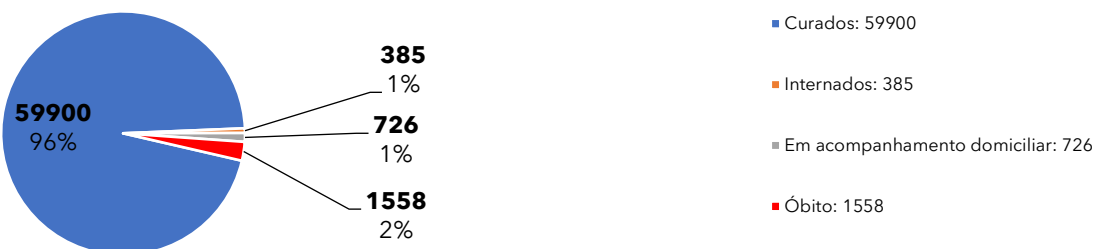
**Goiânia**

**62.569 casos confirmados (220 casos novos)**

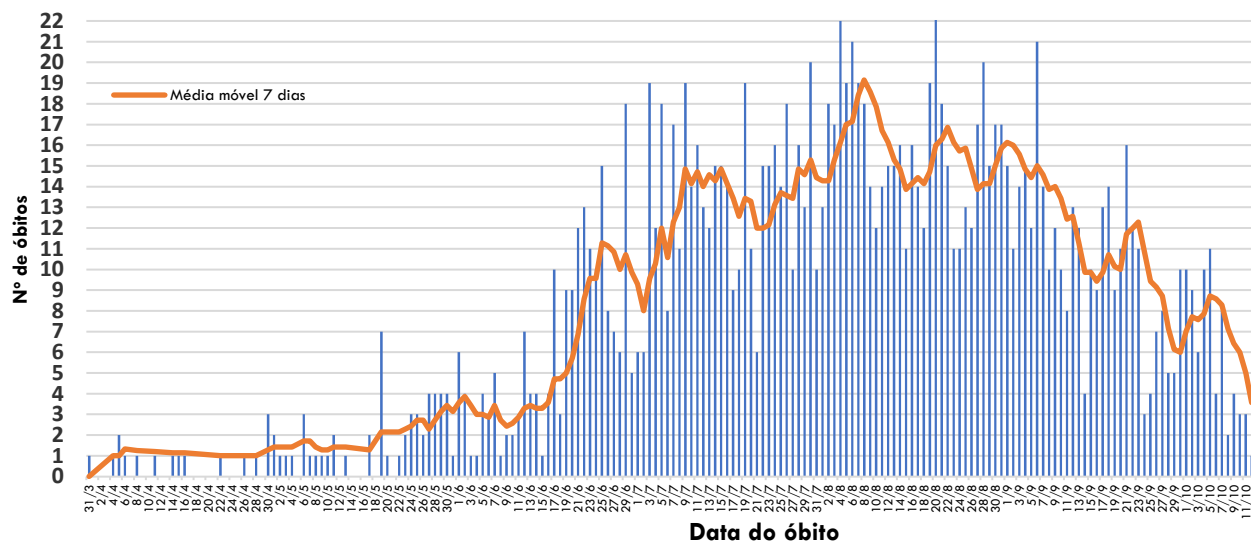
**1.558 óbitos confirmados (09 óbitos novos)**

### CASOS TOTAIS CONFIRMADOS DE INDIVÍDUOS RESIDENTES EM GOIÂNIA

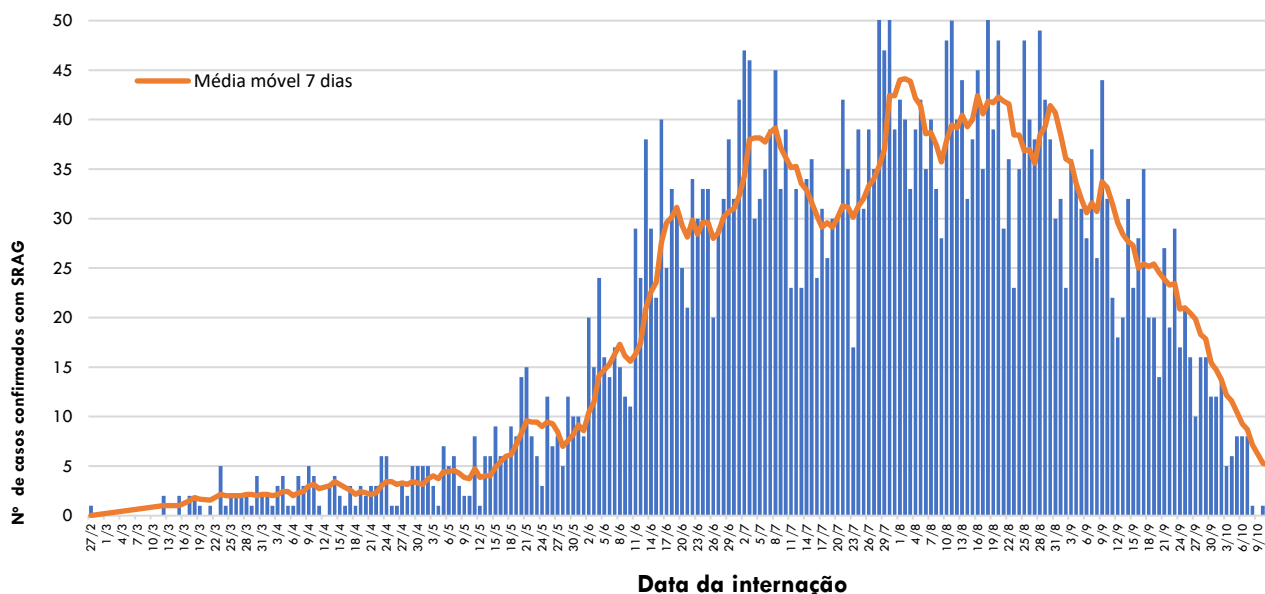
**Figura 1** - Número e percentual de evolução dos casos confirmados na data de hoje



**Figura 2** - Distribuição dos óbitos por data do evento e média móvel



**Figura 3** - Distribuição dos casos confirmados com Síndrome Respiratória Aguda Grave (SRAG) por data de internação e média móvel



Fonte dos dados: SIVEP-Gripe; E-SUS VE e CIEVS-Goiânia/GEDAT/DVE/SVS

**POR FAVOR,  
FIQUE EM CASA.**



## INFORME EPIDEMIOLÓGICO - COVID-19

Página 2

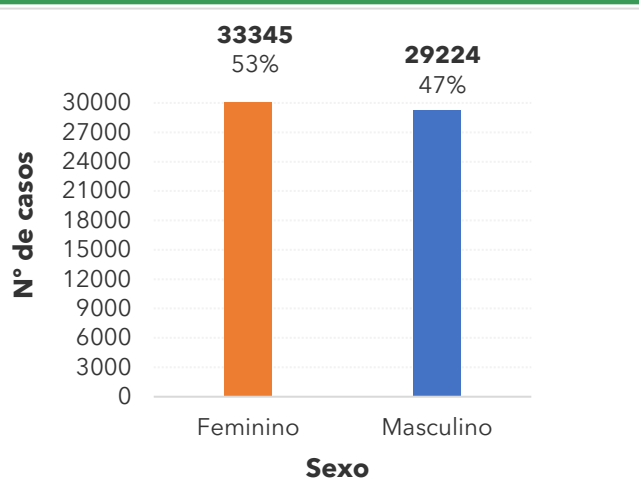
EDIÇÃO n° 194 - Dados preliminares, atualizados em 13.10.2020 às 12:00 horas

**Quadro 1** - Óbitos confirmados segundo características sociodemográficas, sinais e sintomas, fatores de risco e tempo de internação na UTI

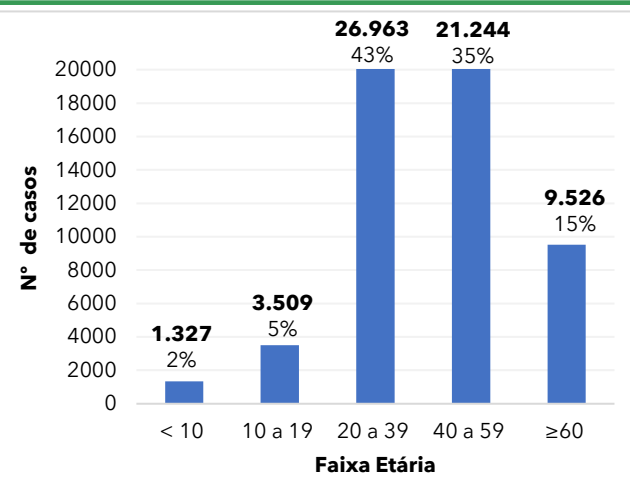
Características		Óbitos (n=1558)	
		n	%
Sexo	Masculino	923	59%
	Feminino	635	41%
Idade	≥ 60 anos	1198	77%
	40 - 59 anos	286	18%
	20 - 39 anos	71	5%
	10 - 19 anos	1	0%
	0 - 09 anos	2	0%
Sinais e sintomas	Dispneia	1295	83%
	Tosse	1020	65%
	Febre	887	57%
Fatores de risco	Diabetes	456	29%
	Cardiopatia	570	37%
	Doença Renal	107	7%
	Pneumopatia	112	7%
	Obesidade	107	7%
Tempo de internação na UTI	Hipertensão	363	23%
	Internação em UTI*	1073	69%
	< 5 dias	307	29%
	5 a 10 dias	324	30%
	>10 dias	442	41%
Profissional da Saúde	Sim	10	1%
	Não	1548	99%

\* Dentre os óbitos, 284 não foram internados em UTI e 201 estão em investigação.

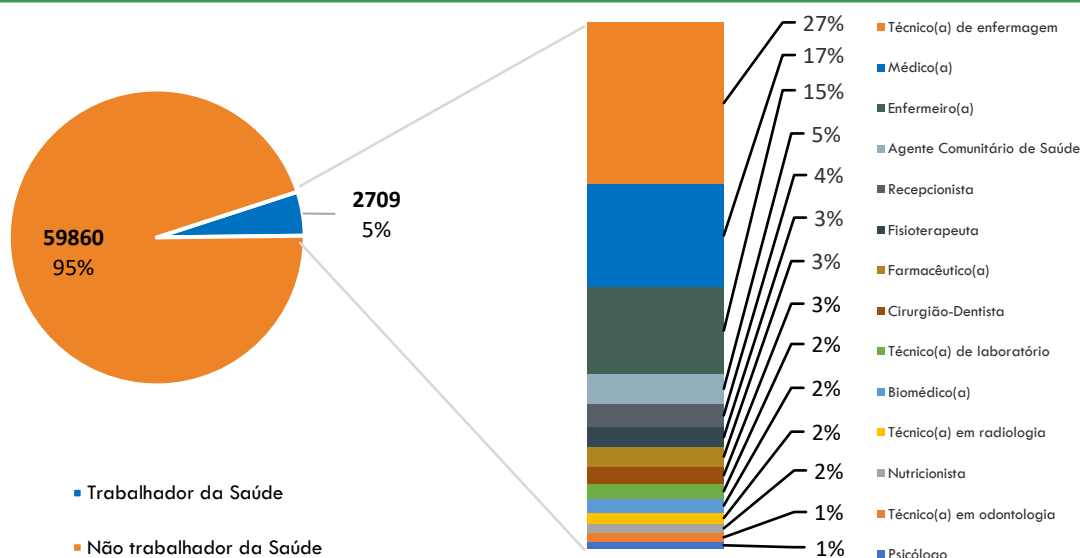
**Figura 4** - Número e percentual de casos segundo sexo



**Figura 5** - Número e percentual de casos segundo faixa etária



**Figura 6** - Número e percentual de casos em profissionais da área da saúde de acordo com a categoria



Fonte dos dados: SIVEP-Gripe; E-SUS VE e CIEVS-Goiânia/GEDAT/DVE/SVS

POR FAVOR, FIQUE EM CASA.

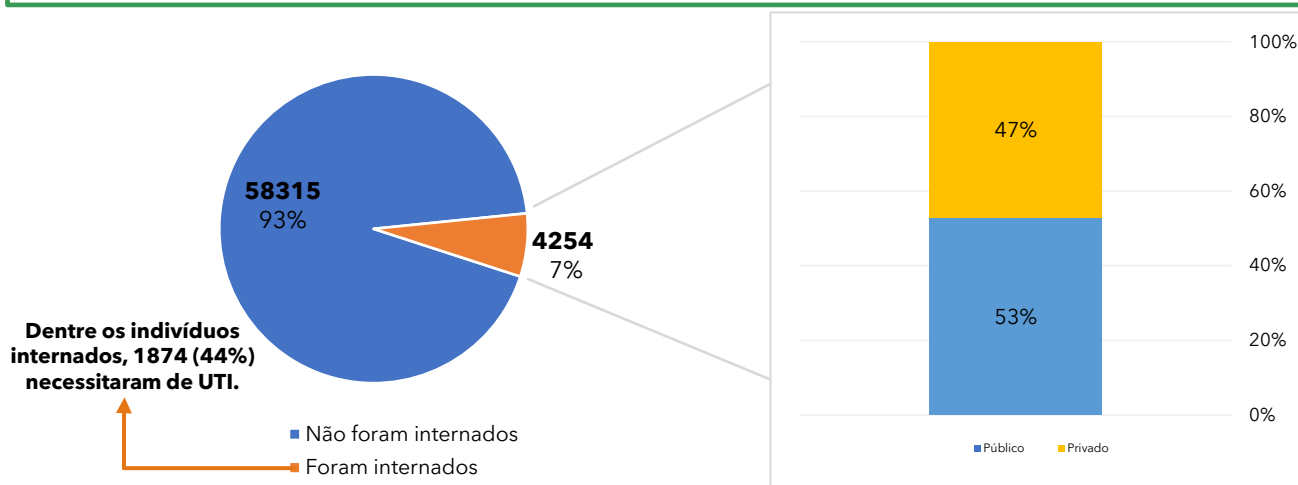


## INFORME EPIDEMIOLÓGICO - COVID-19

Página 3

EDIÇÃO nº 194 - Dados preliminares, atualizados em 13.10.2020 às 12:00 horas

**Figura 7** - Número e percentual de internação hospitalar e tipo de hospital do total dos casos



**Figura 8** - Distribuição espacial dos casos por bairros e distritos sanitários no município de Goiânia

Bairro	Nº Casos confirmados
Setor Bueno	2478
Jardim América	1681
Jd. Novo Mundo	1364
Setor Oeste	1269
Setor Central	1199
Parque Amazônia	1101
Setor Pedro Ludovico	1055
Conjunto Vera Cruz	922
Jd. Goiás	863
Jd. Guanabara	824
Setor Leste Universitário	797
Jd. Curitiba	744
Jd. Balneário Meia Ponte	701
Vila Finsocial	686
Jd. Nova Esperança	680
Setor Urias Magalhães	661
Parque Atheneu	632
Setor Leste Vila Nova	629
Setor Sudoeste	619
Cidade Jardim	612
Setor Parque Tremendão	605
Setor Morada do Sol	582
Setor Campinas	553
Res. Recanto do Bosque	538
Setor Marista	493
Setor Aeroporto	455
Setor Negrão de Lima	450
Setor Bela Vista	446
Jd. Europa	433
Res. Itaipú	432
Parque Industrial João Braz	412
Goiânia 2	398
Setor Sul	393
Setor Coimbra	381
Res. Eldorado	379
Parque Oeste Industrial	363
Setor Recanto das Minas Gerais	361
Nova Suíça	360
Setor São Jose	357
Capuava	350
Setor Santos Dumont	344
Jd. Atlântico	344
da Vitória	326
Setor Estrela Dalva	326

Bairro	Nº Casos confirmados
Faicalville	321
Setor Centro Oeste	301
Vila Santa Helena	287
Setor Novo Horizonte	281
Santa Geneveva	280
Alto da Glória	280
Jd. Itaipu	272
Vila Alpes	270
Res. Vale dos Sonhos I	270
Res. Goiânia Viva	269
Vila Redenção	267
Jd. Vila Boa	259
Setor Jaó	255
Jd. Mariliza	254
Conjunto Primavera	242
Setor dos Funcionários	241
Goiá	237
São Carlos	236
Vila Jardim São Judas Tadeu	235
Setor Criméia Leste	234
Jd. Presidente	232
Jd. São José	224
Res. Real Conquista	218
Setor Candida de Moraes	215
Setor Garavelo	214
Floresta	212
Jd. Guanabara II	209
Setor Criméia Oeste	209
Setor União	202
Res. Brisas da Mata	193
Setor Norte Ferroviário	192
Vila Itatiaia	190
Vila Pedroso	189
Setor Rio Formoso	187
Jd. Bela Vista	187
Vila Jardim Pompéia	186
Jd. Liberdade	186
Jd. Guanabara III	185
Jd. Planalto	184
Parque Anhanguera	184
Vila João Vaz	184
Conjunto Madre Germana 2	183
Outros	39.254
Total bairros: 586	58.273*

\*Dentre os 62.569 casos confirmados, 4.296 casos estão sob análise de CEP.

Fonte dos dados: SIVEP-Gripe; E-SUS VE e CIEVS-Goiânia/GEDAT/DVE/SVS