

INFORME EPIDEMIOLÓGICO - COVID-19

Página 1

EDIÇÃO n° 189 - Dados preliminares, atualizados em 08.10.2020 às 12:00 horas



Global

36.002.827 Confirmados
1.049.810 óbitos

Fonte:

<https://www.who.int/emergencies/diseases/novel-coronavirus-2019>



Brasil

5.000.694 Confirmados
148.228 óbitos

Fonte:

<https://covid.saude.gov.br/>



Goiás

226.018 Confirmados
5.079 óbitos

Fonte:

<https://extranet.saude.go.gov.br/pentaho/api/repos/:coronavir-us:paineis:painel.wcdf/generatedContent>



Goiânia

61.457 casos confirmados (573 casos novos)

1.518 óbitos confirmados (29 óbitos novos)

CASOS TOTAIS CONFIRMADOS DE INDIVÍDUOS RESIDENTES EM GOIÂNIA

Figura 1 - Número e percentual de evolução dos casos confirmados na data de hoje



Figura 2 - Distribuição dos óbitos por data do evento e média móvel

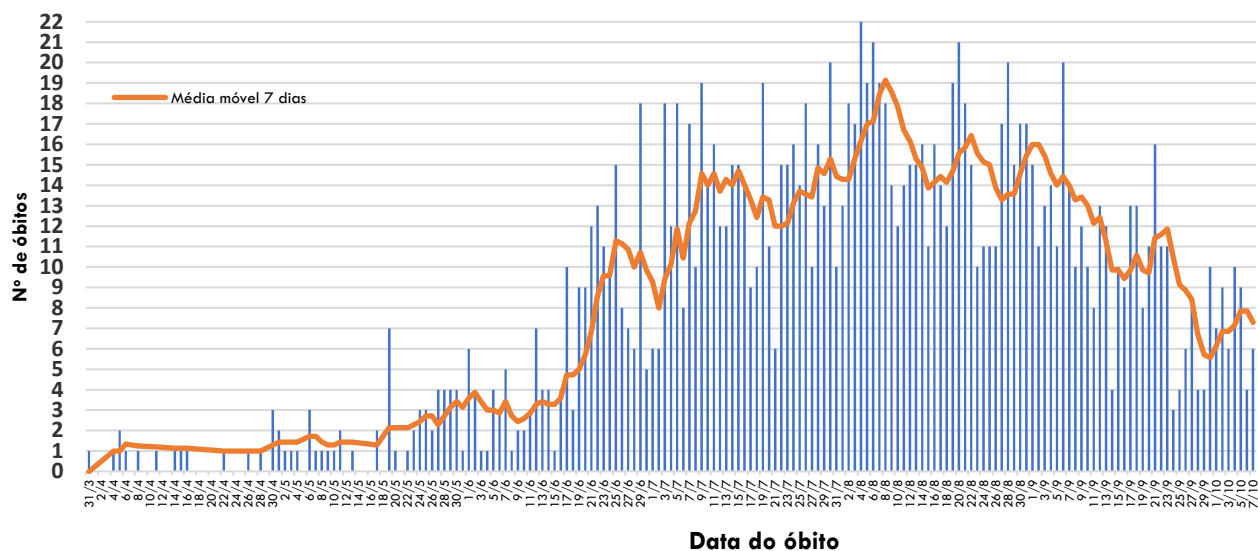
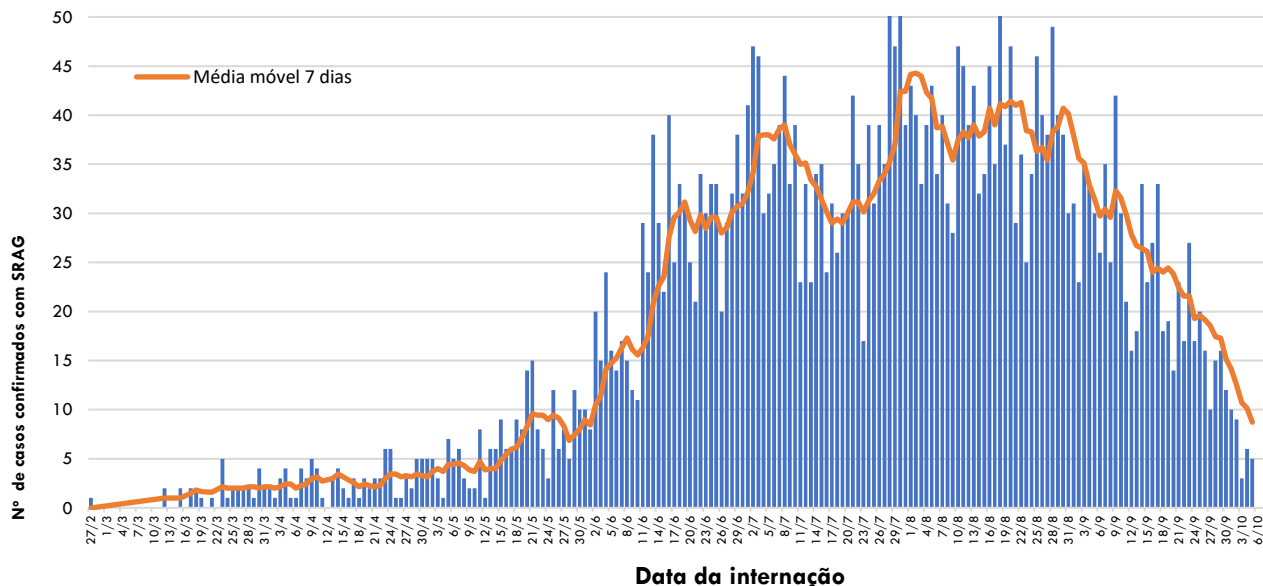


Figura 3 - Distribuição dos casos confirmados com Síndrome Respiratória Aguda Grave (SRAG) por data de internação e média móvel



Fonte dos dados: SIVEP-Gripe; E-SUS VE e CIEVS-Goiânia/GEDAT/DVE/SVS

**POR FAVOR,
FIQUE EM CASA.**



INFORME EPIDEMIOLÓGICO - COVID-19

Página 2

EDIÇÃO n° 189 - Dados preliminares, atualizados em 08.10.2020 às 12:00 horas

Quadro 1 - Óbitos confirmados segundo características sociodemográficas, sinais e sintomas, fatores de risco e tempo de internação na UTI

Características	Óbitos (n=1518)	
	n	%
Sexo	Masculino	903 (59%)
	Feminino	615 (41%)
Idade	≥ 60 anos	1169 (77%)
	40 - 59 anos	279 (18%)
	20 - 39 anos	67 (4%)
	10 - 19 anos	1 (0%)
	0 - 09 anos	2 (0%)
Sinais e sintomas	Dispneia	1260 (83%)
	Tosse	998 (66%)
	Febre	863 (57%)
Fatores de risco	Diabetes	443 (29%)
	Cardiopatia	559 (37%)
	Doença Renal	103 (7%)
	Pneumopatia	110 (7%)
	Obesidade	101 (7%)
Tempo de internação na UTI	Hipertensão	355 (23%)
	Internação em UTI*	1039 (68%)
	< 5 dias	297 (29%)
	5 a 10 dias	315 (30%)
Profissional da Saúde	>10 dias	427 (41%)
	Sim	10 (1%)
	Não	1508 (99%)

* Dentre os óbitos, 279 não foram internados em UTI e 200 estão em investigação.

Figura 4 - Número e percentual de casos segundo sexo

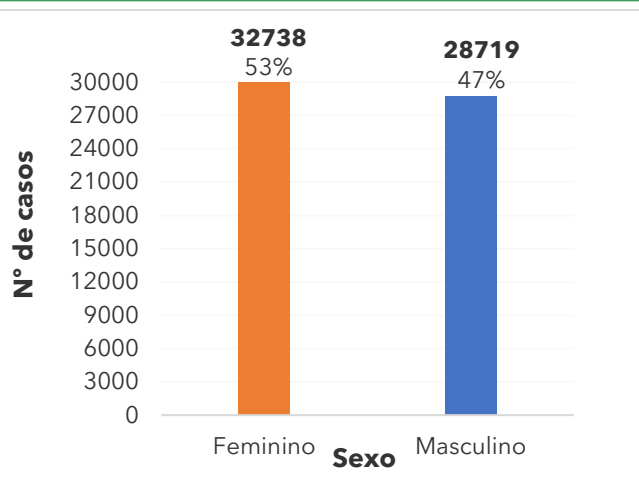


Figura 5 - Número e percentual de casos segundo faixa etária

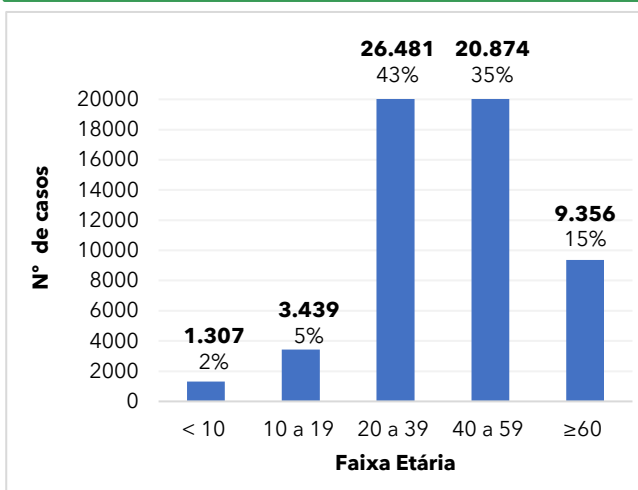
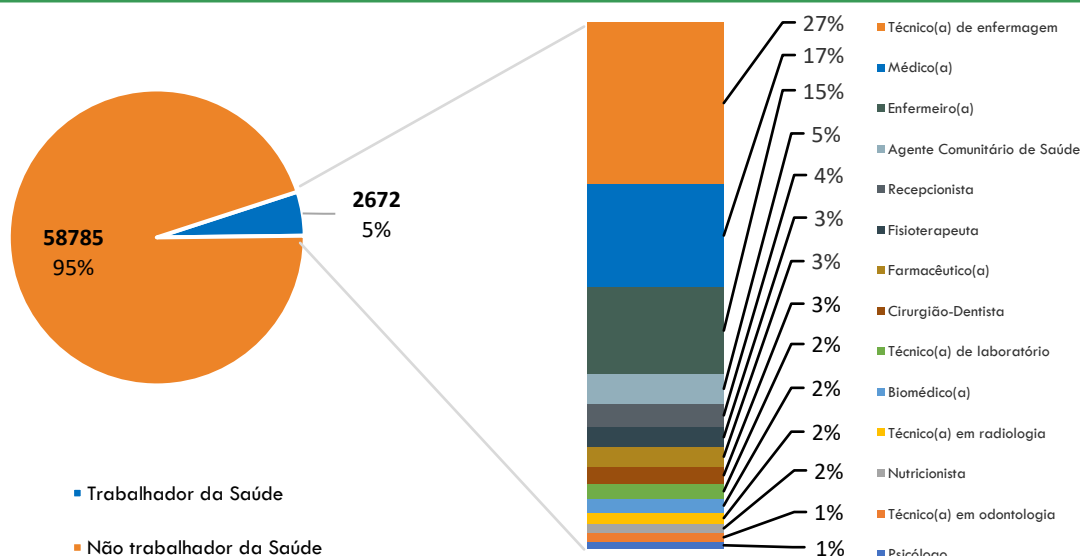


Figura 6 - Número e percentual de casos em profissionais da área da saúde de acordo com a categoria



Fonte dos dados: SIVEP-Gripe; E-SUS VE e CIEVS-Goiania/GEDAT/DVE/SVS

POR FAVOR, FIQUE EM CASA.



INFORME EPIDEMIOLÓGICO - COVID-19

Página 3

EDIÇÃO nº 189 - Dados preliminares, atualizados em 08.10.2020 às 12:00 horas

Figura 7 - Número e percentual de internação hospitalar e tipo de hospital do total dos casos

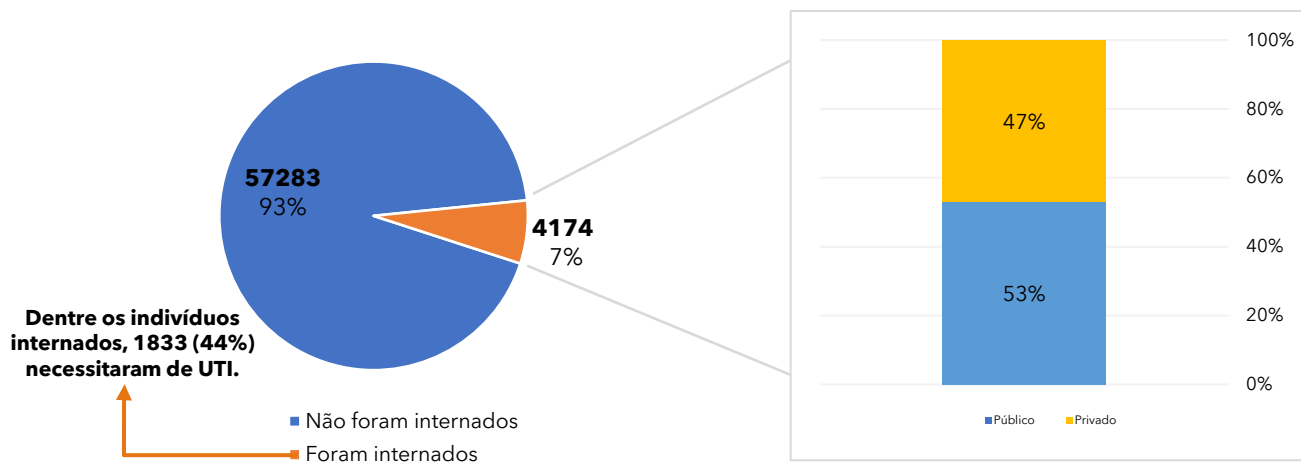


Figura 8 - Distribuição espacial dos casos por bairros e distritos sanitários no município de Goiânia

Bairro	Nº Casos confirmados
Setor Bueno	2120
Jardim América	1500
Setor Oeste	1169
Jd. Novo Mundo	1159
Setor Central	1048
Parque Amazônia	993
Setor Pedro Ludovico	937
Conjunto Vera Cruz	796
Jd. Goiás	786
Jd. Guanabara	759
Setor Leste Universitário	731
Jd. Curitiba	702
Jd. Balneário Meia Ponte	637
Jd. Nova Esperança	626
Vila Finsocial	596
Parque Atheneu	593
Setor Urias Magalhaes	586
Cidade Jardim	557
Setor Parque Tremendão	551
Setor Sudoeste	550
Setor Leste Vila Nova	522
Setor Morada do Sol	521
Setor Campinas	501
Res. Recanto do Bosque	481
Setor Marista	456
Setor Bela Vista	417
Setor Aeroporto	405
Res. Itaipú	383
Setor Negrão de Lima	381
Jd. Europa	370
Goiânia 2	369
Parque Industrial João Braz	356
Setor Coimbra	350
Setor Sul	341
Nova Suíça	336
Res. Eldorado	333
Setor São Jose	331
Parque Oeste Industrial	326
Setor Recanto das Minas Gerais	323
Setor Santos Dumont	321
Capuava	314
Jd. Atlântico	304
Setor Estrela Dalva	295
da Vitória	280

Bairro	Nº Casos confirmados
Faicalville	272
Setor Centro Oeste	269
Vila Santa Helena	267
Santa Genoveva	255
Alto da Glória	250
Vila Redenção	250
Res. Vale dos Sonhos I	249
Conjunto Primavera	249
Vila Alpes	243
Setor Novo Horizonte	240
Jd. Mariliza	233
Res. Goiânia Viva	231
Setor Jaó	226
Jd. Vila Boa	216
Setor dos Funcionários	216
Jd. Itaipu	213
São Carlos	211
Jd. São José	209
Goiá	205
Setor Criméia Leste	203
Vila Jardim São Judas Tadeu	202
Jd. Presidente	202
Floresta	195
Setor Criméia Oeste	189
Setor Garavelo	186
Jd. Guanabara II	184
Setor Candida de Moraes	181
Vila Pedroso	180
Vila Itatiaia	178
Jd. Liberdade	175
Vila João Vaz	169
Jd. Petrópolis	169
Vila Mutirão I	168
Jd. Guanabara III	168
Jd. Planalto	168
Setor Norte Ferroviário	167
Res. Brisas da Mata	165
Jd. Bela Vista	163
São Francisco	159
Vila Jardim Pompéia	159
Setor União	158
Rodoviário	157
Outros	34.961
Total bairros: 584	51.766*

*Dentre os 61.457 casos confirmados, 9.691 casos estão sob análise de CEP.

Fonte dos dados: SIVEP-Gripe; E-SUS VE e CIEVS-Goiânia/GEDAT/DVE/SVS