

## INFORME EPIDEMIOLÓGICO - COVID-19

Página 1

EDIÇÃO n° 197 - Dados preliminares, atualizados em 16.10.2020 às 12:00 horas



38.619.674 Confirmados  
1.093.522 óbitos  
Fonte:  
<https://www.who.int/emergencies/diseases/novel-coronavirus-2019>



**Brasil**  
5.169.386 Confirmados  
152.460 óbitos  
Fonte:  
<https://covid.saude.gov.br/>



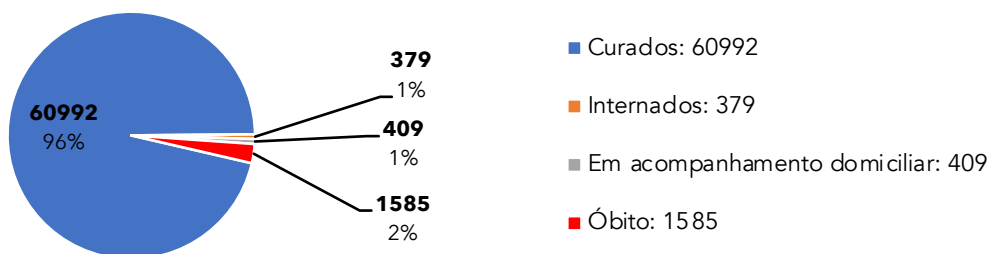
**Goiás**  
236.105 Confirmados  
5.348 óbitos  
Fonte:  
<https://extranet.saude.go.gov.br/pentaho/api/repos/:coronavir-us:paineis:painel.wcdf/generatedContent>



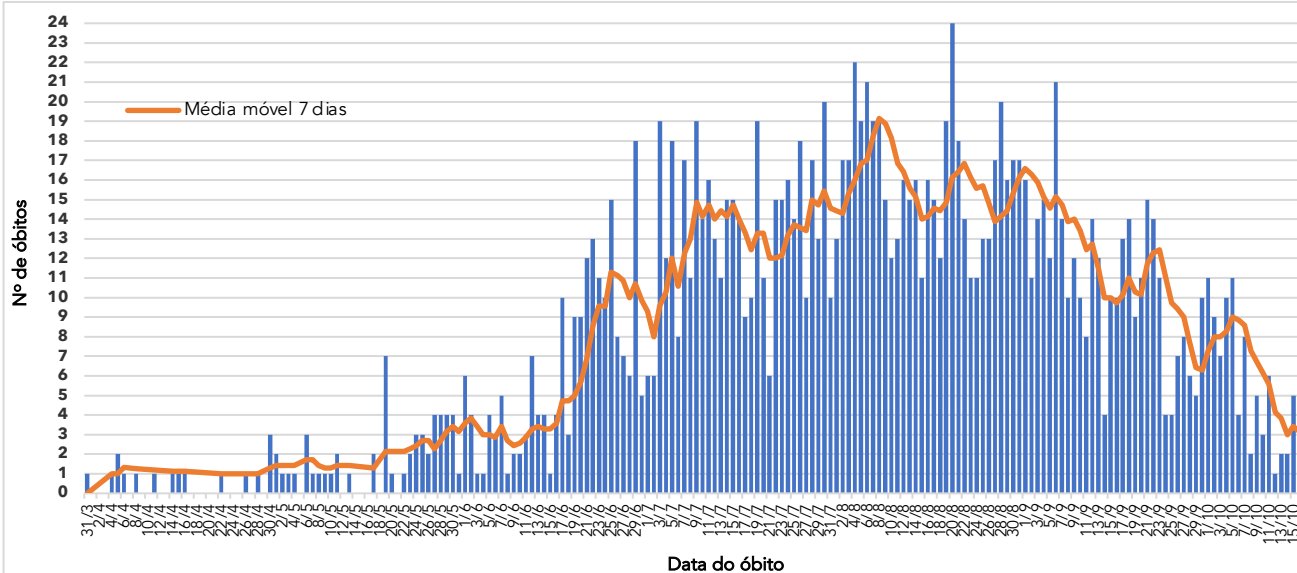
**Goiânia**  
**63.365 casos confirmados (107 casos novos)**  
**1.585 óbitos confirmados (12 óbitos novos)**

### CASOS TOTAIS CONFIRMADOS DE INDIVÍDUOS RESIDENTES EM GOIÂNIA

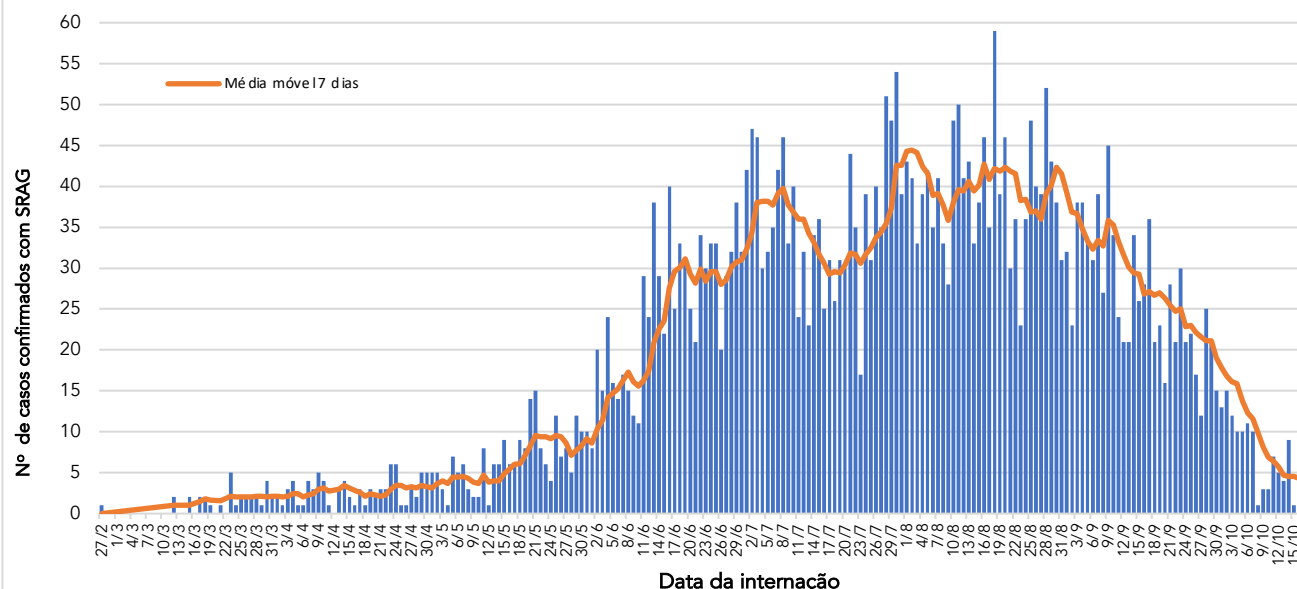
**Figura 1** - Número e percentual de evolução dos casos confirmados na data de hoje



**Figura 2** - Distribuição dos óbitos por data do evento e média móvel



**Figura 3** - Distribuição dos casos confirmados com Síndrome Respiratória Aguda Grave (SRAG) por data de internação e média móvel



Fonte dos dados: SIVEP-Gripe; E-SUS VE e CIEVS-Goiânia/GEDAT/DVE/SVS

**POR FAVOR,  
FIQUE EM CASA.**



## INFORME EPIDEMIOLÓGICO - COVID-19

Página 2

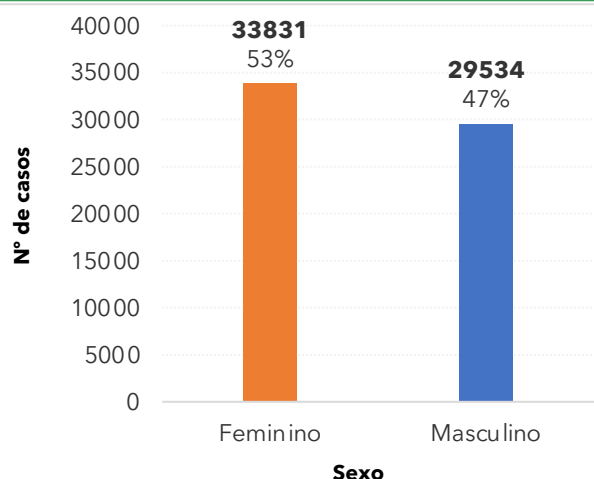
EDIÇÃO n° 197 - Dados preliminares, atualizados em 16.10.2020 às 12:00 horas

**Quadro 1** - Óbitos confirmados segundo características sociodemográficas, sinais e sintomas, fatores de risco e tempo de internação na UTI

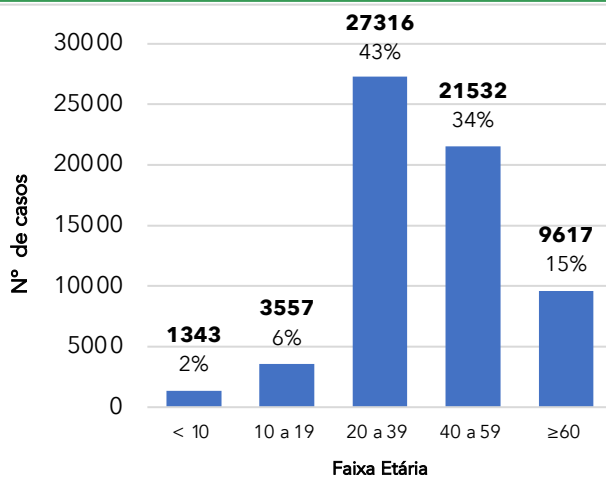
Características		Óbitos (n=1585)	
		n	%
Sexo	Masculino	938	59%
	Feminino	647	41%
Idade	≥ 60 anos	1224	77%
	40 - 59 anos	286	18%
	20 - 39 anos	71	4%
	10 - 19 anos	1	0%
	0 - 09 anos	3	0%
Sinais e sintomas	Dispneia	1314	83%
	Tosse	1035	65%
	Febre	895	56%
Fatores de risco	Diabetes	461	29%
	Cardiopatía	578	36%
	Doença Renal	109	7%
	Pneumopatia	112	7%
	Obesidade	107	7%
Tempo de internação na UTI	Hipertensão	370	23%
	Internação em UTI*	1096	69%
	< 5 dias	315	28%
	5 a 10 dias	325	30%
	>10 dias	456	42%
Profissional da Saúde	Sim	10	1%
	Não	1575	99%

\* Dentre os óbitos, 288 não foram internados em UTI e 201 estão em investigação.

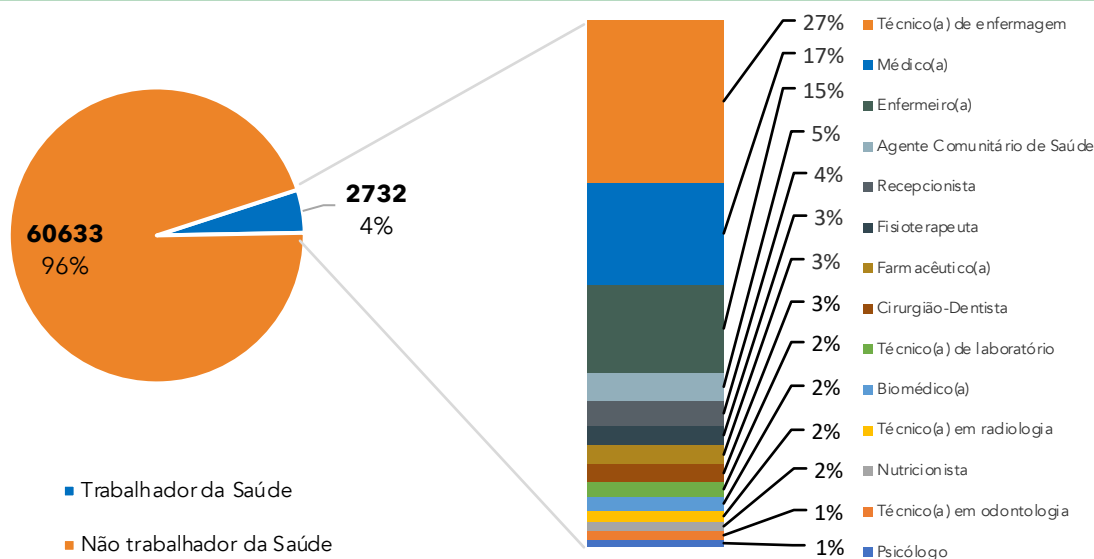
**Figura 4** - Número e percentual de casos segundo sexo



**Figura 5** - Número e percentual de casos segundo faixa etária



**Figura 6** - Número e percentual de casos em profissionais da área da saúde de acordo com a categoria



Fonte dos dados: SIVEP-Gripe; E-SUS VE e CIEVS-Goiania/GEDAT/DVE/SVS

POR FAVOR,  
FIQUE EM CASA.

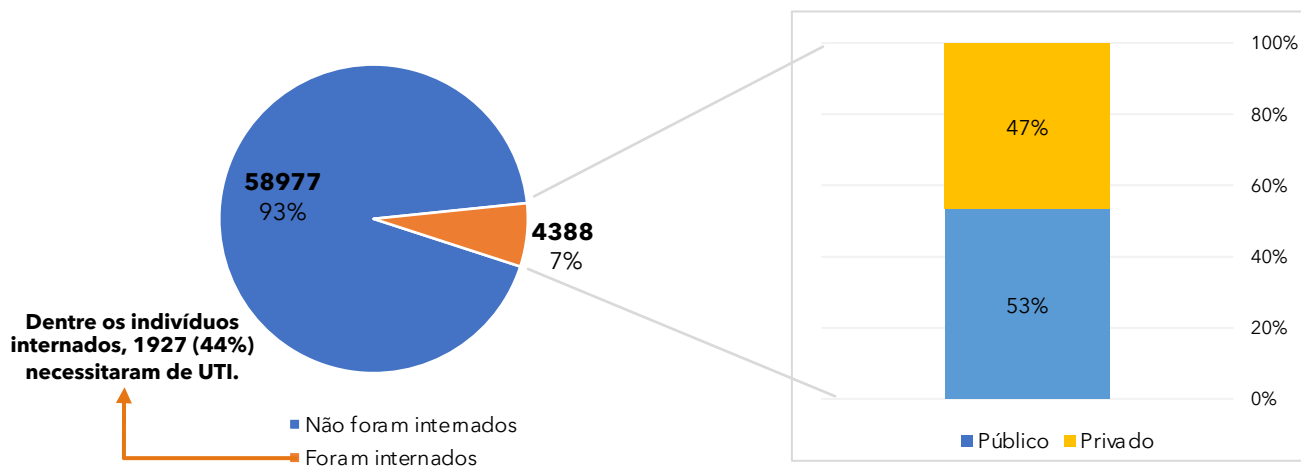


## INFORME EPIDEMIOLÓGICO - COVID-19

Página 3

EDIÇÃO nº 197 - Dados preliminares, atualizados em 16.10.2020 às 12:00 horas

**Figura 7 - Número e percentual de internação hospitalar e tipo de hospital do total dos casos**



**Figura 8 - Distribuição espacial dos casos por bairros e distritos sanitários no município de Goiânia**

Bairro	Nº Casos confirmados	Bairro	Nº Casos confirmados
Setor Bueno	2478	Faicalville	321
Jardim América	1681	Setor Centro Oeste	301
Jd. Novo Mundo	1364	Vila Santa Helena	287
Setor Oeste	1269	Setor Novo Horizonte	281
Setor Central	1199	Santa Geneveva	280
Parque Amazônia	1101	Alto da Glória	280
Setor Pedro Ludovico	1055	Jd. Itaipu	272
Conjunto Vera Cruz	922	Vila Alpes	270
Jd. Goiás	863	Res. Vale dos Sonhos I	270
Jd. Guanabara	824	Res. Goiânia Viva	269
Setor Leste Universitário	797	Vila Redenção	267
Jd. Curitiba	744	Jd. Vila Boa	259
Jd. Balneário Meia Ponte	701	Setor Jaó	255
Vila Finsocial	686	Jd. Mariliza	254
Jd. Nova Esperança	680	Conjunto Primavera	242
Setor Urias Magalhaes	661	Setor dos Funcionários	241
Parque Atheneu	632	Goia	237
Setor Leste Vila Nova	629	São Carlos	236
Setor Sudoeste	619	Vila Jardim São Judas Tadeu	235
Cidade Jardim	612	Setor Criméia Leste	234
Setor Parque Tremendão	605	Jd. Presidente	232
Setor Morada do Sol	582	Jd. São José	224
Setor Campinas	553	Res. Real Conquista	218
Res. Recanto do Bosque	538	Setor Candida de Moraes	215
Setor Marista	493	Setor Garavelo	214
Setor Aeroporto	455	Floresta	212
Setor Negrão de Lima	450	Jd. Guanabara II	209
Setor Bela Vista	446	Setor Criméia Oeste	209
Jd. Europa	433	Setor União	202
Res. Itaipú	432	Res. Brisas da Mata	193
Parque Industrial João Braz	412	Setor Norte Ferroviário	192
Goiânia 2	398	Vila Itatiaia	190
Setor Sul	393	Vila Pedroso	189
Setor Coimbra	381	Setor Rio Formoso	187
Res. Eldorado	379	Jd. Bela Vista	187
Parque Oeste Industrial	363	Vila Jardim Pompéia	186
Setor Recanto das Minas Gerais	361	Jd. Liberdade	186
Nova Suíça	360	Jd. Guanabara III	185
Setor São Jose	357	Jd. Planalto	184
Capuava	350	Parque Anhanguera	184
Setor Santos Dumont	344	Vila João Vaz	184
Jd. Atlântico	344	Conjunto Habitacional Madre Germa	183
da Vitória	326	Outros	19.019
Setor Estrela Dalva	326	Total bairros: 586	58.273*

\*Dentre os 63.365 casos confirmados, 5.092 casos estão sob análise de CEP.

Fonte dos dados: SIVEP-Gripe; E-SUS VE e CIEVS-Goiânia/GEDAT/DVE/SVS

**Elaboração:** Centro de Informações Estratégicas e Resposta em Vigilância em Saúde (CIEVS): Sheila de Arruda, Adriana Magalhães, Bárbara Mariotto, Priscilla Silva, Laura Branquinho, Divânia Dias, Lillian Pimentel, Alessandra Abreu.  
Gerência de Doenças e Agravos Transmissíveis: Sara Fleury Lobo e Marília Belmira de Castro Regô  
Diretoria de Vigilância Epidemiológica: Grécia Carolina Personi  
Superintendência de Vigilância em Saúde: Yves Mauro Fernandes Ternes  
Secretaria Municipal de Saúde: Fátima Mrué

**POR FAVOR, FIQUE EM CASA.**

