

INFORME EPIDEMIOLÓGICO - COVID-19

Página 1

EDIÇÃO n° 202 - Dados preliminares, atualizados em 21.10.2020 às 12:00 horas



40.455.651 Confirmados
1.119.431 óbitos
Fonte:
<https://www.who.int/emergencies/diseases/novel-coronavirus-2019>



Brasil
5.273.954 Confirmados
154.837 óbitos
Fonte:
<https://covid.saude.gov.br/>



Goiás
241.593 Confirmados
5.472 óbitos
Fonte:
<https://extranet.saude.go.gov.br/pentaho/api/repos/:coronavirus:paineis:painel.wcdf/generatedContent>



Goiânia
65.367 casos confirmados (453 casos novos)
1.602 óbitos confirmados (03 óbitos novos)

CASOS TOTAIS CONFIRMADOS DE INDIVÍDUOS RESIDENTES EM GOIÂNIA

Figura 1 - Número e percentual de evolução dos casos confirmados na data de hoje

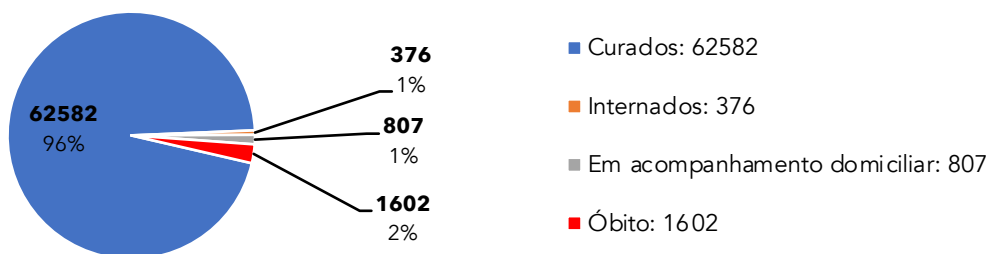


Figura 2 - Distribuição dos óbitos por data do evento e média móvel

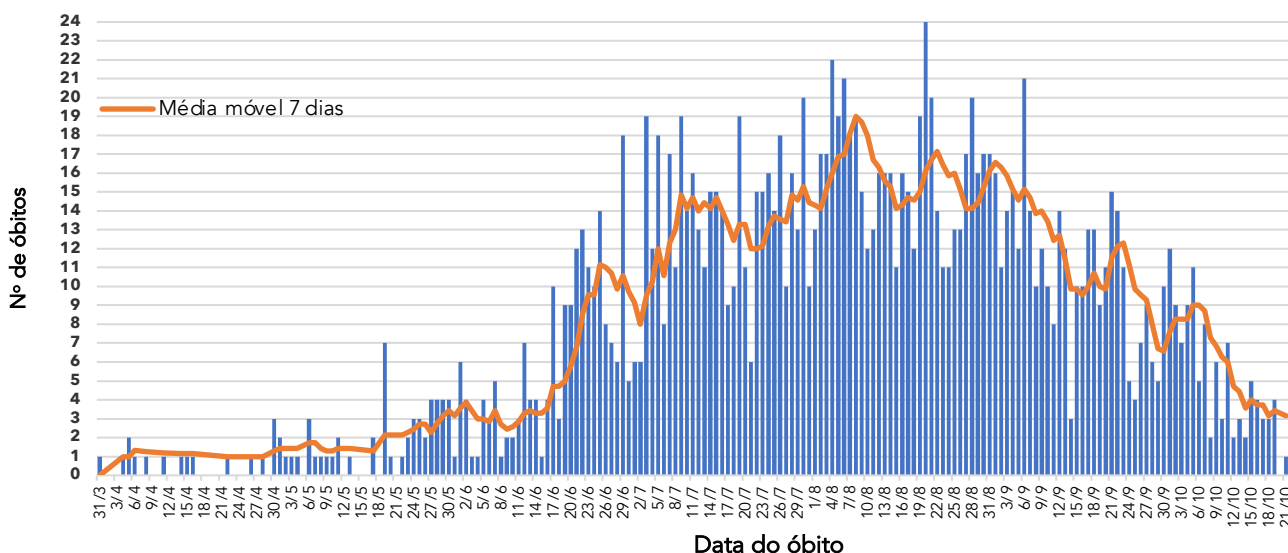
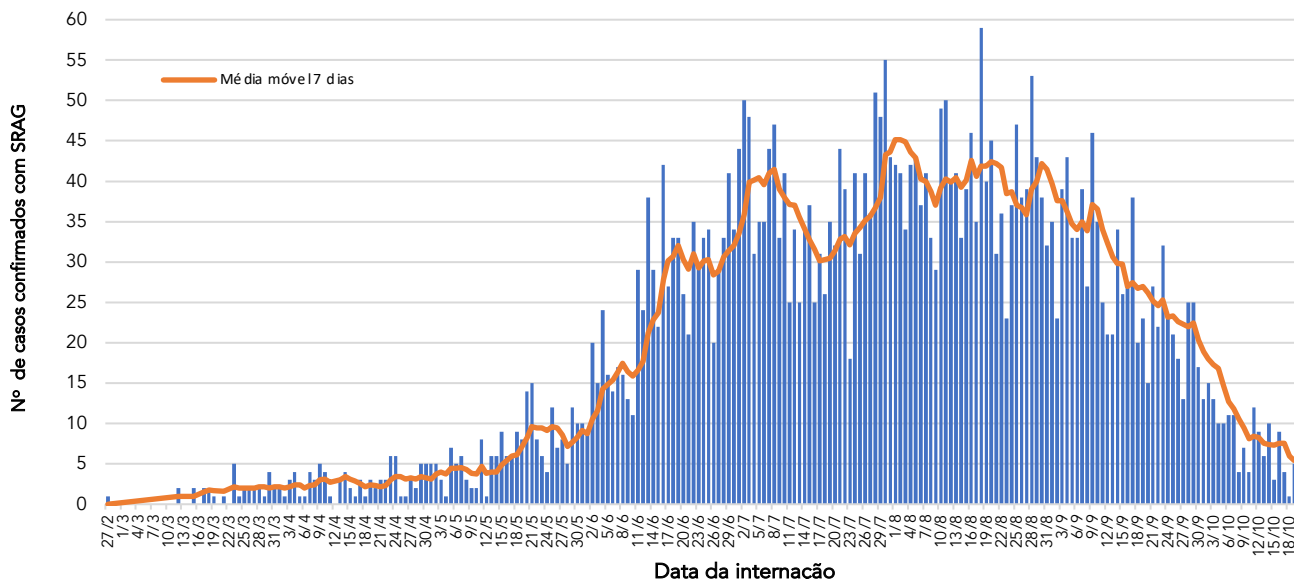


Figura 3 - Distribuição dos casos confirmados com Síndrome Respiratória Aguda Grave (SRAG) por data de internação e média móvel



Fonte dos dados: SIVEP-Gripe; E-SUS VE e CIEVS-Goiânia/GEDAT/DVE/SVS

**POR FAVOR,
FIQUE EM CASA.**



INFORME EPIDEMIOLÓGICO - COVID-19

Página 2

EDIÇÃO n° 202 - Dados preliminares, atualizados em 21.10.2020 às 12:00 horas

Quadro 1 - Óbitos confirmados segundo características sociodemográficas, sinais e sintomas, fatores de risco e tempo de internação na UTI

Características		Óbitos (n=1602)	
		n	%
Sexo	Masculino	954	60%
	Feminino	648	40%
Idade	≥ 60 anos	1237	77%
	40 - 59 anos	289	18%
	20 - 39 anos	72	4%
	10 - 19 anos	1	0%
	0 - 09 anos	3	0%
Sinais e sintomas	Dispneia	1330	83%
	Tosse	1051	66%
	Febre	915	57%
Fatores de risco	Diabetes	462	29%
	Cardiopatias	593	37%
	Doença Renal	110	7%
	Pneumopatia	111	7%
	Obesidade	110	7%
Tempo de internação na UTI	Hipertensão	371	23%
	Internação em UTI*	1111	69%
	< 5 dias	321	29%
	5 a 10 dias	327	29%
	> 10 dias	463	42%
Profissional da Saúde	Sim	10	1%
	Não	1592	99%

* Dentre os óbitos, 290 não foram internados em UTI e 201 estão em investigação.

Figura 4 - Número e percentual de casos segundo sexo

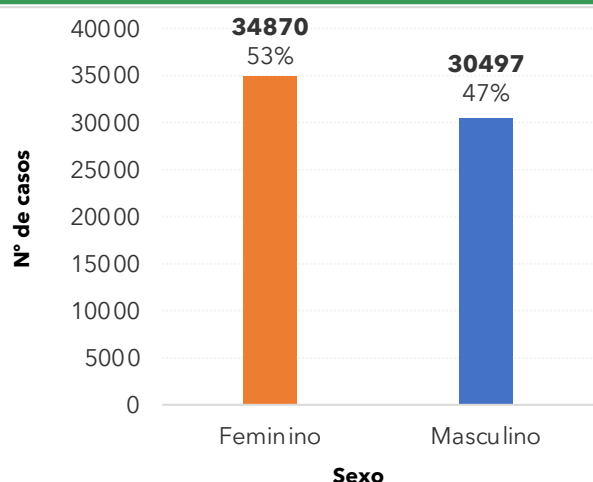


Figura 5 - Número e percentual de casos segundo faixa etária

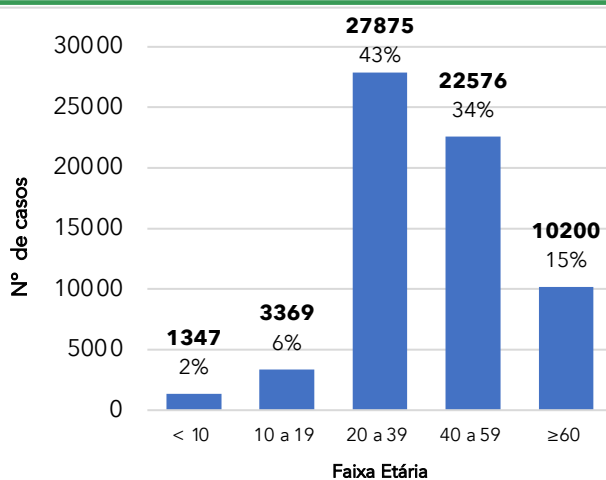
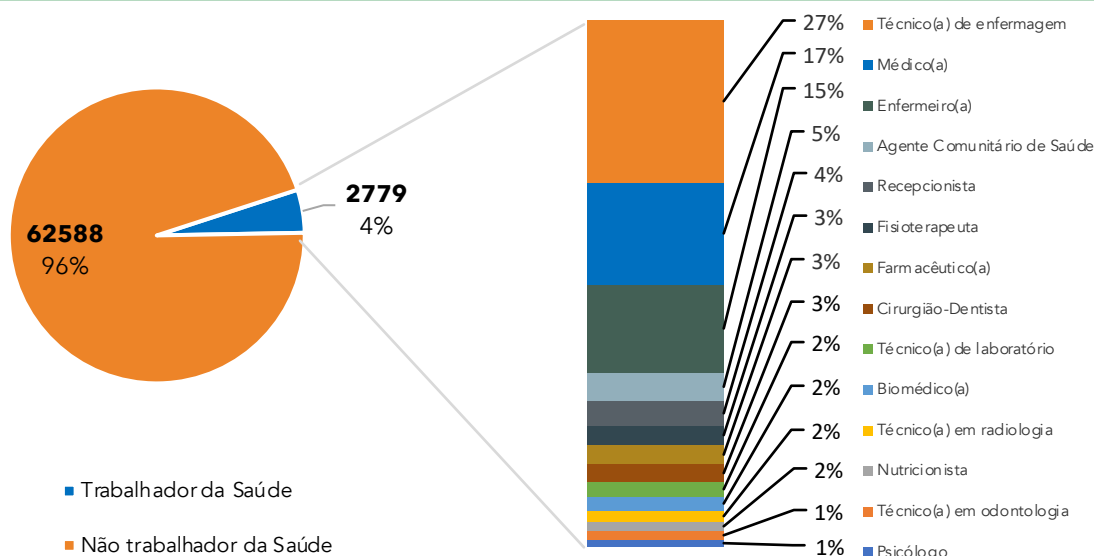


Figura 6 - Número e percentual de casos em profissionais da área da saúde de acordo com a categoria



Fonte dos dados: SIVEP-Gripe; E-SUS VE e CIEVS-Goiania/GEDAT/DVE/SVS

POR FAVOR,
FIQUE EM CASA.



INFORME EPIDEMIOLÓGICO - COVID-19

Página 3

EDIÇÃO nº 202 - Dados preliminares, atualizados em 21.10.2020 às 12:00 horas

Figura 7 - Número e percentual de internação hospitalar e tipo de hospital do total dos casos

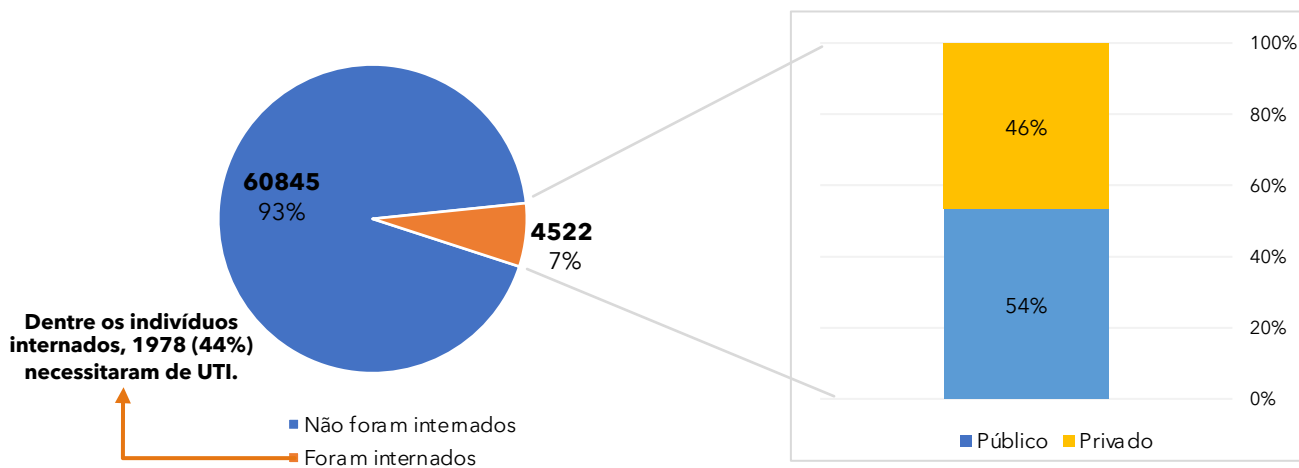


Figura 8 - Distribuição espacial dos casos por bairros e distritos sanitários no município de Goiânia

Bairro	Nº Casos confirmados	Bairro	Nº Casos confirmados
Setor Bueno	2478	Faicalville	321
Jardim América	1681	Setor Centro Oeste	301
Jd. Novo Mundo	1364	Vila Santa Helena	287
Setor Oeste	1269	Setor Novo Horizonte	281
Setor Central	1199	Santa Genoveva	280
Parque Amazônia	1101	Alto da Glória	280
Setor Pedro Ludovico	1055	Jd. Itaipu	272
Conjunto Vera Cruz	922	Vila Alpes	270
Jd. Goiás	863	Res. Vale dos Sonhos I	270
Jd. Guanabara	824	Res. Goiânia Viva	269
Setor Leste Universitário	797	Vila Redenção	267
Jd. Curitiba	744	Jd. Vila Boa	259
Jd. Balneário Meia Ponte	701	Setor Jaó	255
Vila Finsocial	686	Jd. Mariliza	254
Jd. Nova Esperança	680	Conjunto Primavera	242
Setor Urias Magalhaes	661	Setor dos Funcionários	241
Parque Atheneu	632	Goia	237
Setor Leste Vila Nova	629	São Carlos	236
Setor Sudoeste	619	Vila Jardim São Judas Tadeu	235
Cidade Jardim	612	Setor Criméia Leste	234
Setor Parque Tremendão	605	Jd. Presidente	232
Setor Morada do Sol	582	Jd. São José	224
Setor Campinas	553	Res. Real Conquista	218
Res. Recanto do Bosque	538	Setor Candida de Moraes	215
Setor Marista	493	Setor Garavelo	214
Setor Aeroporto	455	Floresta	212
Setor Negrão de Lima	450	Jd. Guanabara II	209
Setor Bela Vista	446	Setor Criméia Oeste	209
Jd. Europa	433	Setor União	202
Res. Itaipú	432	Res. Brisas da Mata	193
Parque Industrial João Braz	412	Setor Norte Ferroviário	192
Goiânia 2	398	Vila Itatiaia	190
Setor Sul	393	Vila Pedroso	189
Setor Coimbra	381	Setor Rio Formoso	187
Res. Eldorado	379	Jd. Bela Vista	187
Parque Oeste Industrial	363	Vila Jardim Pompéia	186
Setor Recanto das Minas Gerais	361	Jd. Liberdade	186
Nova Suíça	360	Jd. Guanabara III	185
Setor São Jose	357	Jd. Planalto	184
Capuava	350	Parque Anhanguera	184
Setor Santos Dumont	344	Vila João Vaz	184
Jd. Atlântico	344	Conjunto Habitacional Madre Germa	183
da Vitória	326	Outros	19.019
Setor Estrela Dalva	326	Total bairros: 586	58.273*

*Dentre os 65.367 casos confirmados, 7.094 casos estão sob análise de CEP.

Fonte dos dados: SIVEP-Gripe; E-SUS VE e CIEVS-Goiânia/GEDAT/DVE/SVS

Elaboração: Centro de Informações Estratégicas e Resposta em Vigilância em Saúde (CIEVS): Sheila de Arruda, Adriana Magalhães, Bárbara Mariotto, Priscilla Silva, Laura Branquinho, Divânia Dias, Lillian Pimentel, Alessandra Abreu.
Gerência de Doenças e Agravos Transmissíveis: Sara Fleury Lobo e Marília Belmira de Castro Regô
Diretoria de Vigilância Epidemiológica: Grécia Carolina Personi
Superintendência de Vigilância em Saúde: Yves Mauro Fernandes Ternes
Secretaria Municipal de Saúde: Fátima Mrué

POR FAVOR, FIQUE EM CASA.

