

INFORME EPIDEMIOLÓGICO - COVID-19

Página 1

EDIÇÃO n° 210 - Dados preliminares, atualizados em 29.10.2020 às 12:00 horas



44.002.003 Confirmados
1.167.988 óbitos
Fonte:
<https://www.who.int/emergencies/diseases/novel-coronavirus-2019>



Brasil
5.468.270 Confirmados
158.456 óbitos
Fonte:
<https://covid.saude.gov.br/>



Goiás
254.232 Confirmados
5.690 óbitos
Fonte:
<https://extranet.saude.go.gov.br/pentaho/api/repos/:coronavir-us:paineis:painel.wcdf/generatedContent>



Goiânia
69.464 casos confirmados (321 casos novos)
1.660 óbitos confirmados (19 óbitos novos)

CASOS TOTAIS CONFIRMADOS DE INDIVÍDUOS RESIDENTES EM GOIÂNIA

Figura 1 - Número e percentual de evolução dos casos confirmados na data de hoje

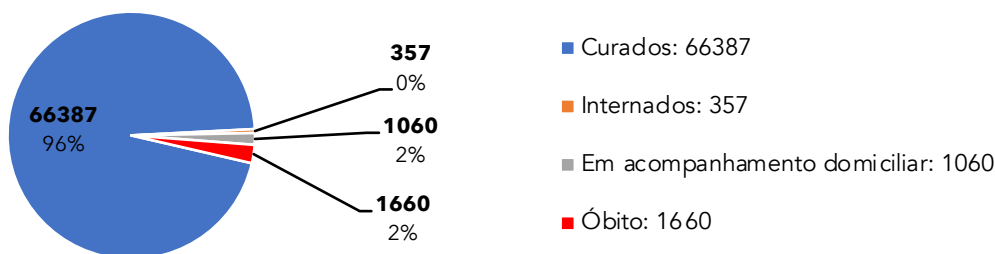


Figura 2 - Distribuição dos óbitos por data do evento e média móvel

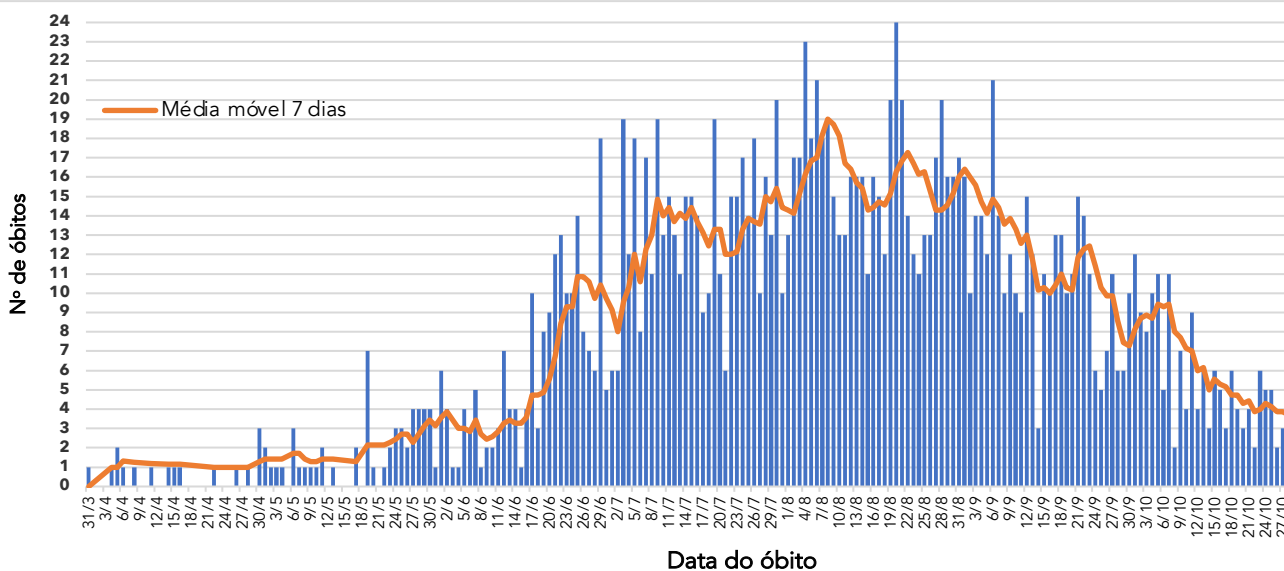
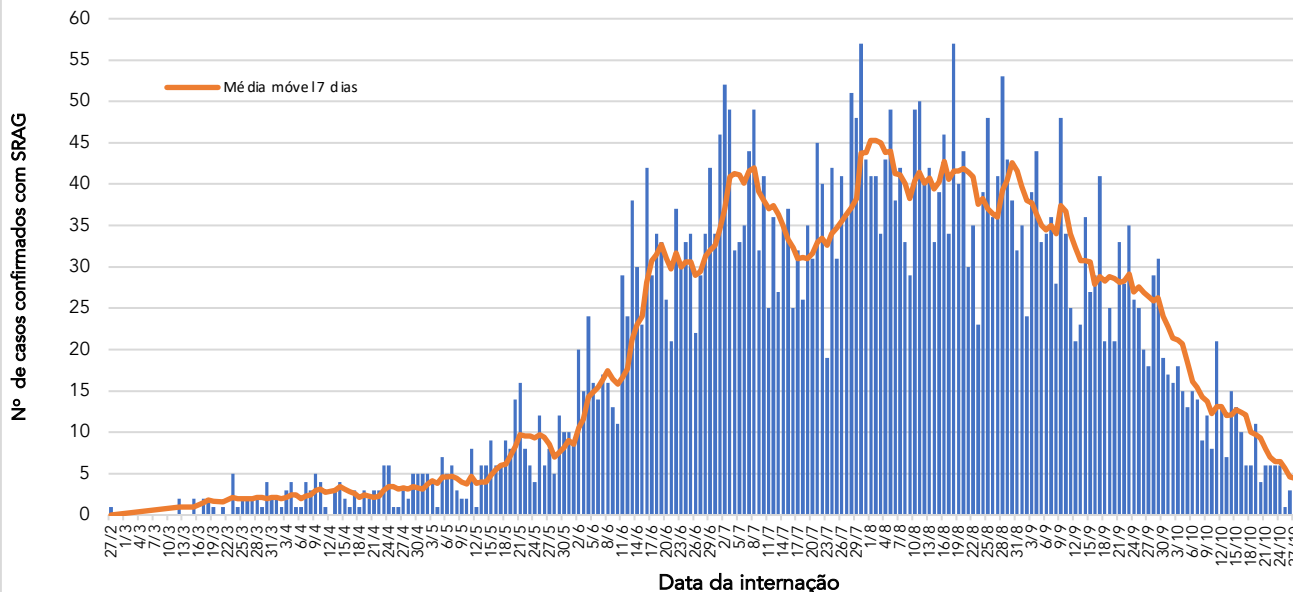


Figura 3 - Distribuição dos casos confirmados com Síndrome Respiratória Aguda Grave (SRAG) por data de internação e média móvel



Fonte dos dados: SIVEP-Gripe; E-SUS VE e CIEVS-Goiânia/GEDAT/DVE/SVS

**POR FAVOR,
FIQUE EM CASA.**



INFORME EPIDEMIOLÓGICO - COVID-19

Página 2

EDIÇÃO n° 210 - Dados preliminares, atualizados em 29.10.2020 às 12:00 horas

Quadro 1 - Óbitos confirmados segundo características sociodemográficas, sinais e sintomas, fatores de risco e tempo de internação na UTI

Características		Óbitos (n=1660)	
		n	%
Sexo	Masculino	989	60%
	Feminino	671	40%
Idade	≥ 60 anos	1283	77%
	40 - 59 anos	299	18%
	20 - 39 anos	74	4%
	10 - 19 anos	1	0%
	0 - 09 anos	3	0%
Sinais e sintomas	Dispneia	1382	83%
	Tosse	1094	66%
	Febre	937	56%
Fatores de risco	Diabetes	477	29%
	Cardiopatia	610	37%
	Doença Renal	112	7%
	Pneumopatia	114	7%
	Gestação	4	0%
	Obesidade	120	7%
	Hipertensão	384	23%
Tempo de internação na UTI	Internação em UTI*	1153	69%
	< 5 dias	334	29%
	5 a 10 dias	333	29%
	>10 dias	486	42%
Profissional da Saúde	Sim	10	1%
	Não	1650	99%

* Dentre os óbitos, 293 não foram internados em UTI e 214 estão em investigação.

Figura 4 - Número e percentual de casos segundo sexo

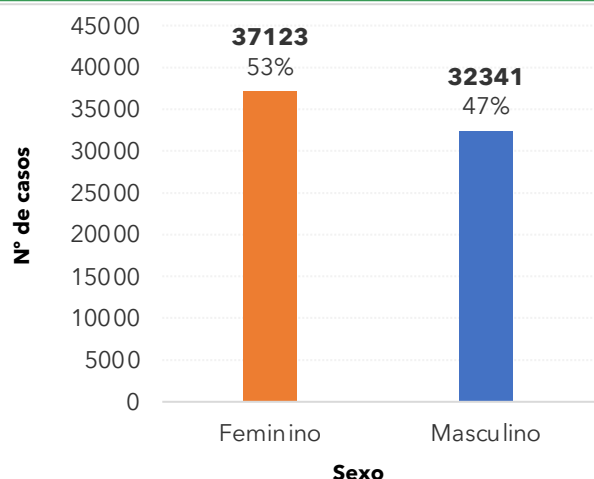


Figura 5 - Número e percentual de casos segundo faixa etária

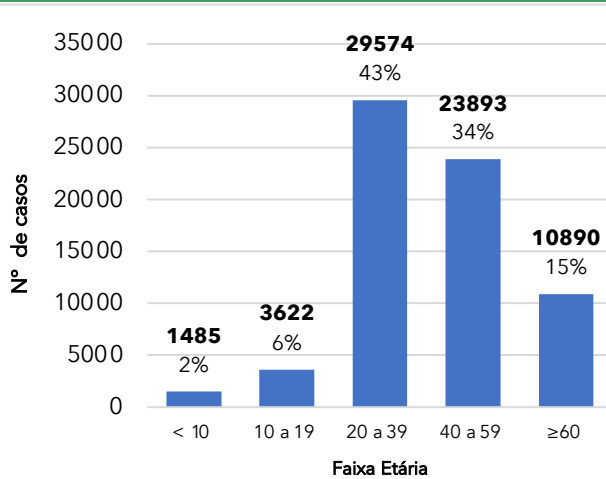
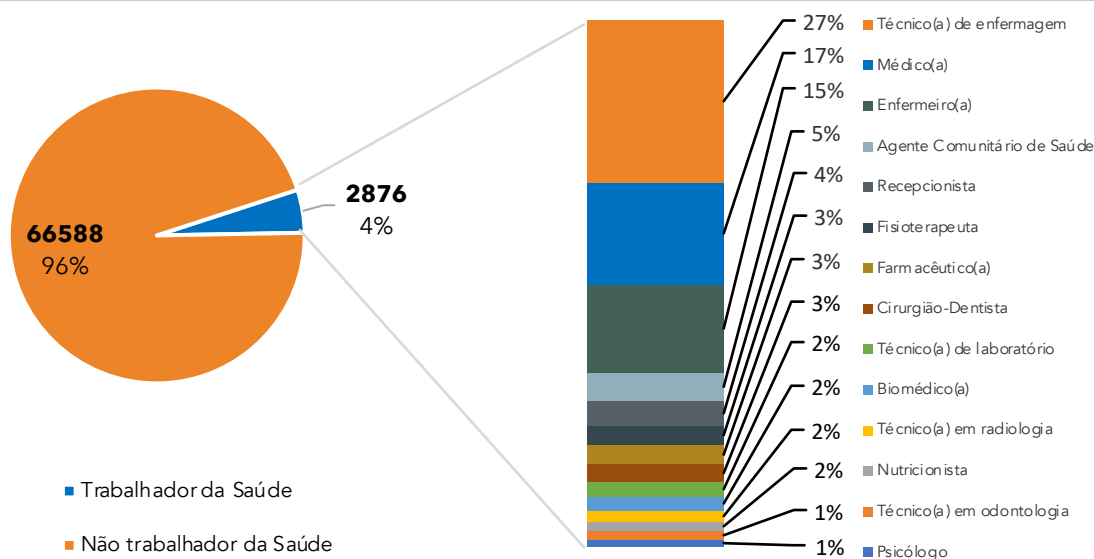


Figura 6 - Número e percentual de casos em profissionais da área da saúde de acordo com a categoria



Fonte dos dados: SIVEP-Gripe; E-SUS VE e CIEVS-Goiania/GEDAT/DVE/SVS

POR FAVOR,
FIQUE EM CASA.



INFORME EPIDEMIOLÓGICO - COVID-19

Página 3

EDIÇÃO nº 210 - Dados preliminares, atualizados em 29.10.2020 às 12:00 horas

Figura 7 - Número e percentual de internação hospitalar e tipo de hospital do total dos casos

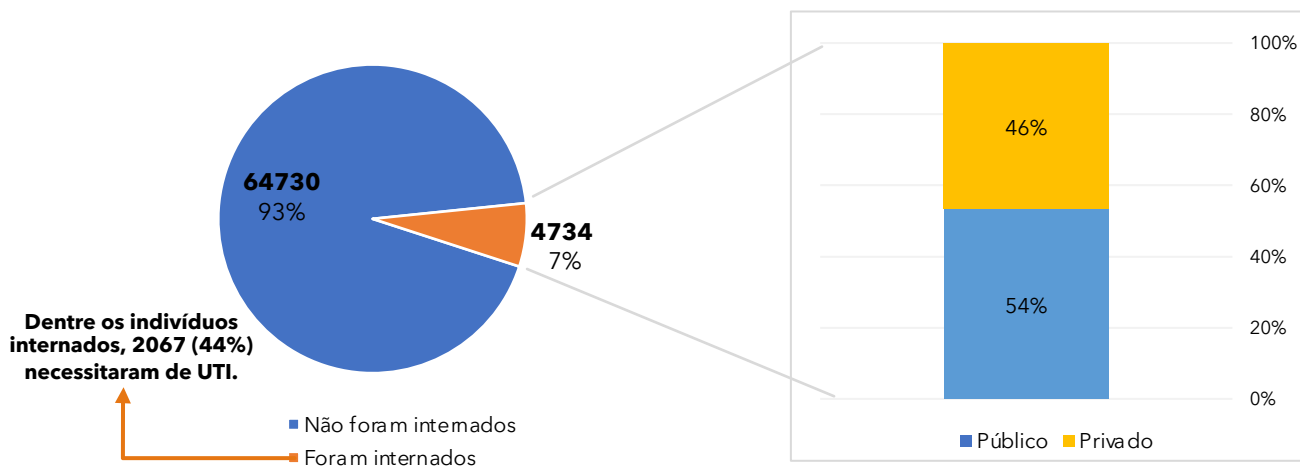


Figura 8 - Distribuição espacial dos casos por bairros e distritos sanitários no município de Goiânia

Bairro	Nº Casos confirmados
Setor Bueno	3105
Jardim América	1940
Jd. Novo Mundo	1584
Setor Oeste	1415
Setor Central	1354
Parque Amazônia	1252
Setor Pedro Ludovico	1222
Conjunto Vera Cruz	1023
Jd. Goiás	982
Setor Leste Universitário	942
Jd. Guanabara	903
Jd. Curitiba	814
Jd. Balneário Meia Ponte	766
Vila Finsocial	759
Jd. Nova Esperança	756
Setor Urias Magalhaes	740
Parque Atheneu	705
Setor Sudoeste	700
Setor Leste Vila Nova	698
Cidade Jardim	695
Setor Parque Tremendão	658
Setor Campinas	629
Setor Morada do Sol	614
Res. Recanto do Bosque	595
Setor Marista	557
Jd. Europa	516
Setor Negrão de Lima	508
Setor Bela Vista	498
Setor Aeroporto	479
Res. Itaipú	479
Parque Industrial João Braz	469
Setor Sul	450
Goiânia 2	444
Res. Eldorado	444
Setor Coimbra	430
Setor Recanto das Minas Gerais	423
Parque Oeste Industrial	414
Nova Suíça	409
Setor São Jose	391
Jd. Atlântico	388
Capuava	381
Setor Santos Dumont	375
Setor Estrela Dalva	372
Faicalville	369

Bairro	Nº Casos confirmados
da Vitória	361
Setor Novo Horizonte	345
Alto da Glória	330
Vila Santa Helena	325
Setor Centro Oeste	325
Jd. Vila Boa	312
Res. Goiânia Viva	302
Vila Redenção	302
Vila Alpes	297
Santa Genoveva	290
Jd. Presidente	289
Jd. Itaipu	287
Res. Vale dos Sonhos I	285
Jd. Mariliza	285
Setor Jaó	283
Setor dos Funcionários	279
Setor Criméia Leste	275
São Carlos	268
Goiá	266
Jd. São José	264
Conjunto Primavera	260
Vila Jardim São Judas Tadeu	257
Setor União	233
Floresta	232
Res. Real Conquista	232
Jd. Guanabara II	232
Setor Garavelo	232
Setor Criméia Oeste	231
Setor Candida de Moraes	227
Vila Pedroso	223
Res. Brisas da Mata	221
Setor Rio Formoso	212
Jd. Bela Vista	209
Parque Anhanguera	207
Vila Mutirão I	206
Jd. Planalto	206
Vila Itatiaia	205
Setor Norte Ferroviário	205
Santo Hilário	201
Vila Moraes	201
Jd. Guanabara III	201
Conjunto Habitacional Madre Ge	200
Outros	21.394
Total bairros: 589	65.844*

*Dentre os 69.464 casos confirmados, 3.620 casos estão sob análise de CEP.

Fonte dos dados: SIVEP-Gripe; E-SUS VE e CIEVS-Goiânia/GEDAT/DVE/SVS

Elaboração: Centro de Informações Estratégicas e Resposta em Vigilância em Saúde (CIEVS): Sheila de Arruda, Adriana Magalhães, Bárbara Mariotto, Priscilla Silva, Laura Branquinho, Divânia Dias, Lillian Pimentel, Alessandra Abreu.
Gerência de Doenças e Agravos Transmissíveis: Sara Fleury Lobo e Marília Belmira de Castro Regô
Diretoria de Vigilância Epidemiológica: Grécia Carolina Personi
Superintendência de Vigilância em Saúde: Yves Mauro Fernandes Ternes
Secretaria Municipal de Saúde: Fátima Mrué

POR FAVOR, FIQUE EM CASA.

