

INFORME EPIDEMIOLÓGICO - COVID-19

Página 1

EDIÇÃO n° 224 - Dados preliminares, atualizados em 12.11.2020 às 12:00 horas



Global

51.547.733 Confirmados
1.275.979 óbitos

Fonte:

<https://www.who.int/emergencies/diseases/novel-coronavirus-2019>



Brasil

5.590.025 Confirmados
161.106 óbitos

Fonte:

<https://covid.saude.gov.br/>



Goiás

263.444 Confirmados
5.874 óbitos

Fonte:

<https://extranet.saude.gov.br/pentaho/api/repos/:coronavirus:painel:painel.wcdf/generatedContent>



Goiânia

72.867 casos confirmados (310 casos novos)

1.776 óbitos confirmados (39 óbitos novos)

CASOS TOTAIS CONFIRMADOS DE INDIVÍDUOS RESIDENTES EM GOIÂNIA

Figura 1 - Número e percentual de evolução dos casos confirmados na data de hoje

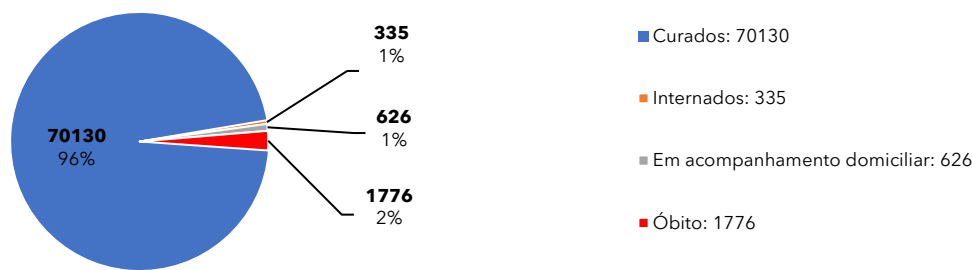


Figura 2 - Distribuição dos óbitos por data do evento e média móvel

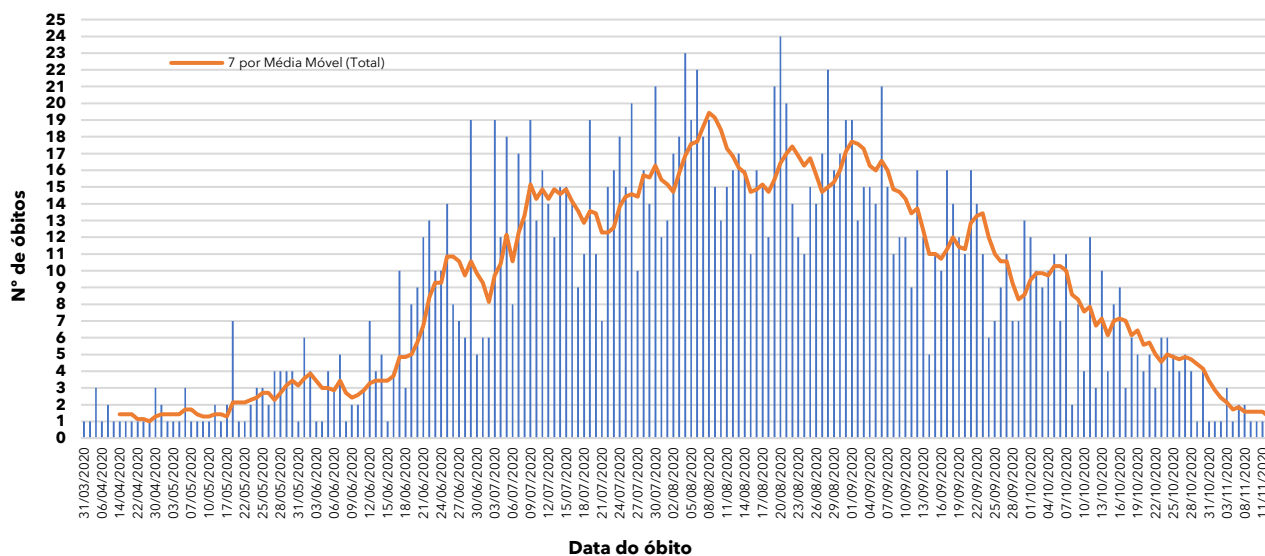
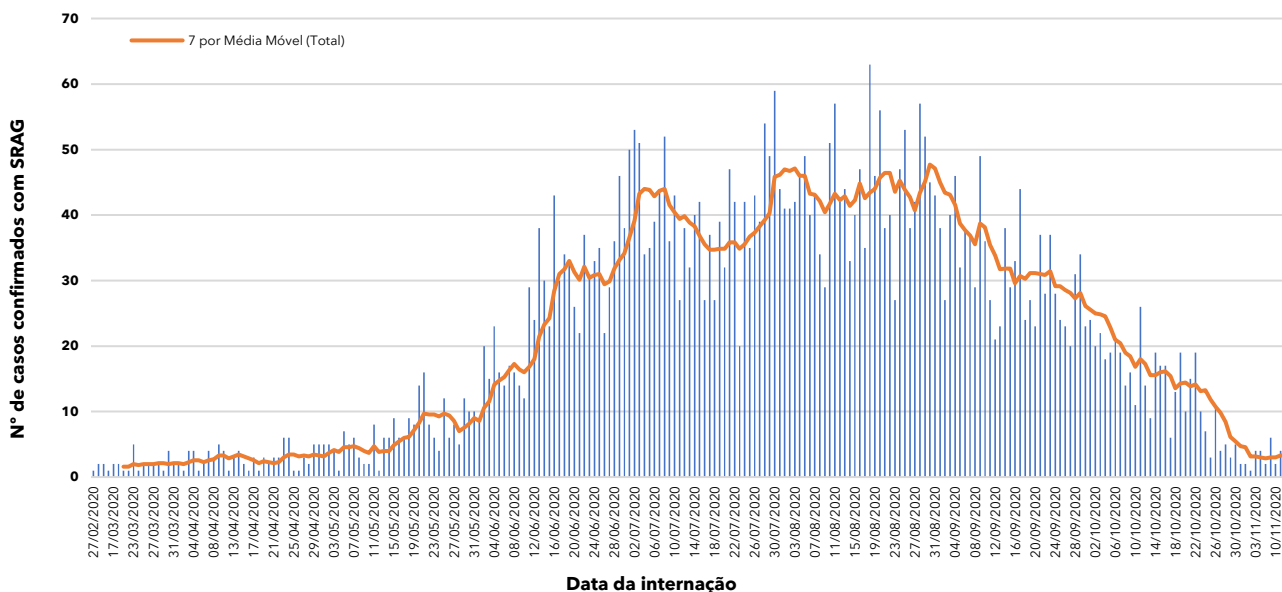


Figura 3 - Distribuição dos casos confirmados com Síndrome Respiratória Aguda Grave (SRAG) por data de internação e média móvel



Fonte dos dados: SIVEP-Gripe; E-SUS VE e CIEVS-Goiânia/GEDAT/DVE/SVS

**POR FAVOR,
FIQUE EM CASA.**



INFORME EPIDEMIOLÓGICO - COVID-19

Página 2

EDIÇÃO n° 224 - Dados preliminares, atualizados em 12.11.2020 às 12:00 horas

Quadro 1 - Óbitos confirmados segundo características sociodemográficas, sinais e sintomas, fatores de risco e tempo de internação na UTI

Características		Óbitos (n=1776)	
		n	%
Sexo	Masculino	1050	59%
	Feminino	726	41%
Idade	≥ 60 anos	1372	77%
	40 - 59 anos	322	18%
	20 - 39 anos	77	4%
	10 - 19 anos	2	0%
	0 - 09 anos	3	0%
Sinais e sintomas	Dispneia	1480	83%
	Tosse	1180	66%
	Febre	1000	56%
Fatores de risco	Diabetes	502	28%
	Cardiopatia	640	36%
	Doença Renal	119	7%
	Pneumopatia	124	7%
	Obesidade	140	8%
	Gestação	4	0%
	Hipertensão	401	23%
	Internação em UTI*	1242	70%
Tempo de internação na UTI	< 5 dias	355	29%
	5 a 10 dias	368	30%
	> 10 dias	519	42%
Profissional da Saúde	Sim	10	1%
	Não	1766	99%

*Dentre os óbitos, 304 não foram internados em UTI e 230 estão em investigação.

Figura 4 - Número e percentual de casos segundo sexo

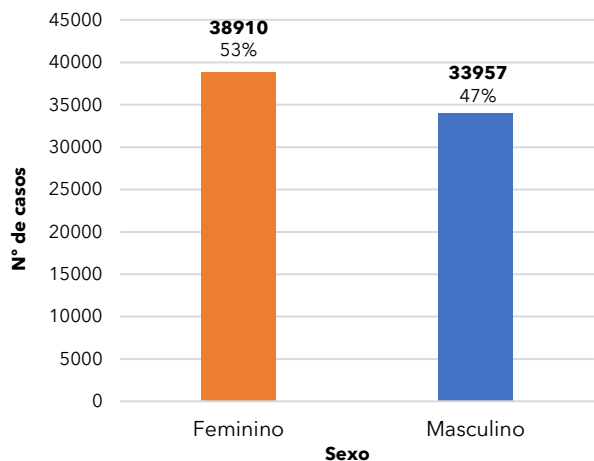


Figura 5 - Número e percentual de casos segundo faixa etária

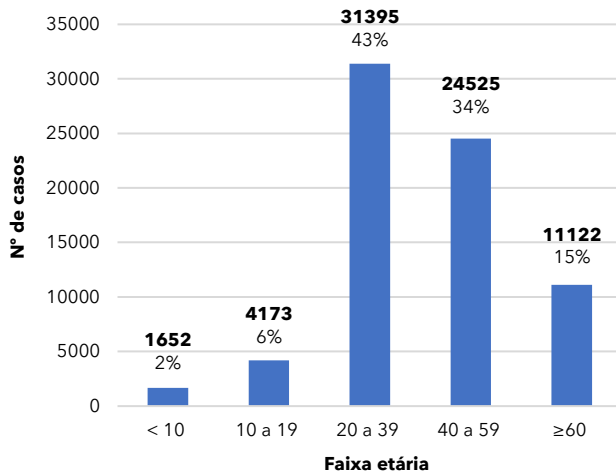
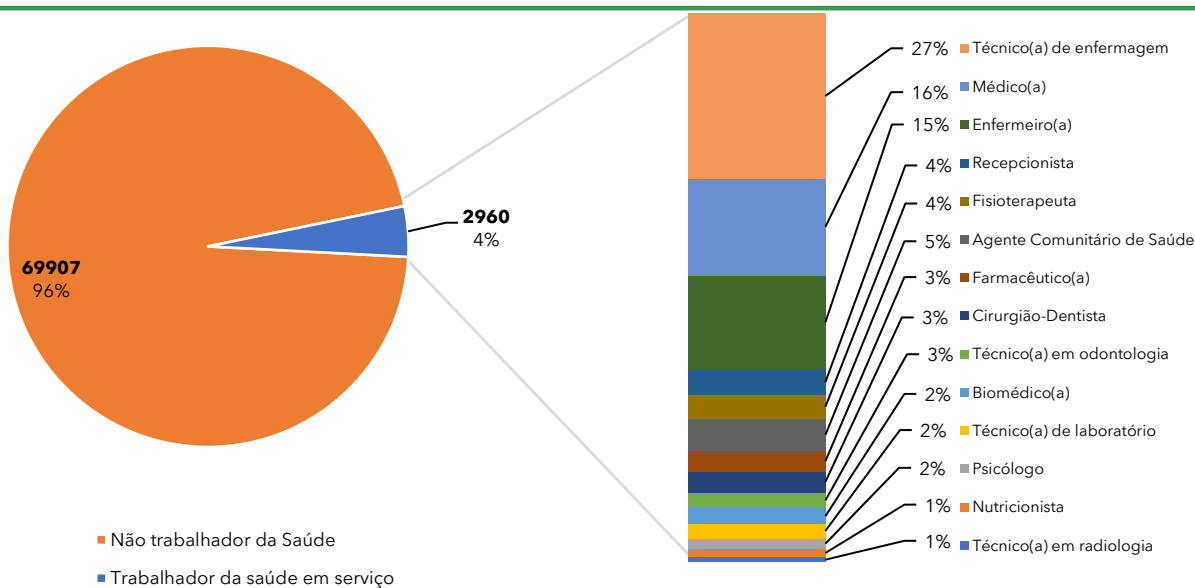


Figura 6 - Número e percentual de casos em profissionais da área da saúde de acordo com a categoria



Fonte dos dados: SIVEP-Gripe; E-SUS VE e CIEVS-Goiânia/GEDAT/DVE/SVS

POR FAVOR, FIQUE EM CASA.



INFORME EPIDEMIOLÓGICO - COVID-19

Página 3

EDIÇÃO n° 224 - Dados preliminares, atualizados em 12.11.2020 às 12:00 horas

Figura 7 - Número e percentual de internação hospitalar e tipo de hospital do total dos casos

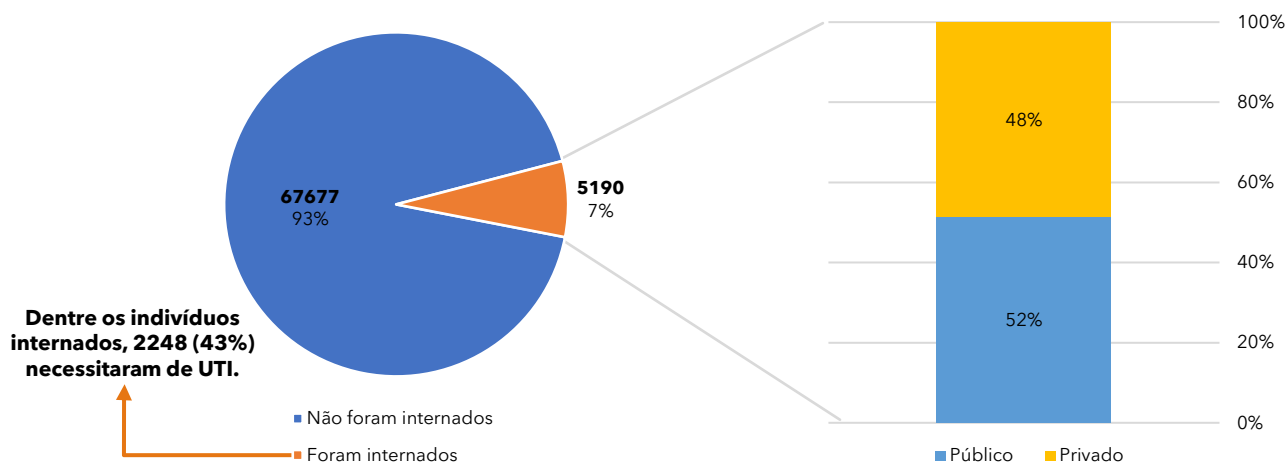


Figura 8 - Distribuição espacial dos casos por bairros e distritos sanitários no município de Goiânia

Bairro	Nº Casos confirmados	Bairro	Nº Casos confirmados
Setor Bueno	3216	da Vitória	377
Jardim América	2022	Setor Novo Horizonte	370
Jd. Novo Mundo	1687	Alto da Glória	347
Setor Oeste	1479	Setor Centro Oeste	340
Setor Central	1405	Vila Santa Helena	337
Parque Amazônia	1310	Res. Goiânia Viva	326
Setor Pedro Ludovico	1278	Jd. Vila Boa	323
Conjunto Vera Cruz	1082	Santa Genoveva	315
Jd. Goiás	1019	Vila Redenção	315
Setor Leste Universitário	976	Jd. Presidente	315
Jd. Guanabara	939	Vila Alpes	304
Jd. Curitiba	838	Setor Jaó	301
Jd. Balneário Meia Ponte	795	Res. Vale dos Sonhos I	299
Jd. Nova Esperança	784	Jd. Mariliza	298
Vila Finsocial	780	Jd. Itaipu	295
Setor Urias Magalhaes	765	Setor dos Funcionários	287
Parque Atheneu	743	Setor Criméia Leste	284
Setor Sudoeste	733	São Carlos	283
Setor Leste Vila Nova	730	Goιά	275
Cidade Jardim	730	Jd. São José	272
Setor Parque Tremendão	674	Conjunto Primavera	263
Setor Campinas	652	Vila Jardim São Judas Tadeu	262
Setor Morada do Sol	636	Jd. Guanabara II	259
Res. Recanto do Bosque	615	Floresta	250
Setor Marista	595	Setor Garavelo	247
Setor Negrão de Lima	538	Res. Real Conquista	242
Jd. Europa	535	Setor União	241
Setor Bela Vista	520	Vila Pedroso	239
Setor Aeroporto	505	Setor Candida de Moraes	236
Res. Itaipú	495	Setor Criméia Oeste	234
Parque Industrial João Braz	485	Res. Brisas da Mata	230
Setor Sul	479	Setor Rio Formoso	218
Goiânia 2	463	Conjunto Habitacional Madre Germana 2	218
Res. Eldorado	461	Vila Mutirão I	217
Setor Coimbra	452	Jd. Caravelas	216
Setor Recanto das Minas Gerais	447	Santo Hilário	215
Parque Oeste Industrial	432	Jd. Bela Vista	215
Nova Suiça	429	Parque Anhanguera	212
Setor São Jose	406	Jd. Planalto	212
Jd. Atlântico	397	Setor Norte Ferroviário	210
Setor Santos Dumont	393	Vila Itatiaia	209
Capuava	393	Jd. Guanabara III	208
Faicalville	392	Conjunto Habitacional Madre Germana 2	206
Setor Estrela Dalva	382	Outros	22.101
		Total bairros: 590	68.660*

*Dentre os 72.867 casos confirmados, 4.207 casos estão sob análise de CEP.

Fonte dos dados: SIVEP-Gripe; E-SUS VE e CIEVS-Goiânia/GEDAT/DVE/SVS