

## INFORME EPIDEMIOLÓGICO - COVID-19

Página 1

EDIÇÃO n° 217 - Dados preliminares, atualizados em 05.11.2020 às 12:00 horas



47.596.852 Confirmados  
 1.216.357 óbitos  
 Fonte:  
<https://www.who.int/emergencies/diseases/novel-coronavirus-2019>



**Brasil**  
 5.590.025 Confirmados  
 161.106 óbitos  
 Fonte:  
<https://covid.saude.gov.br/>



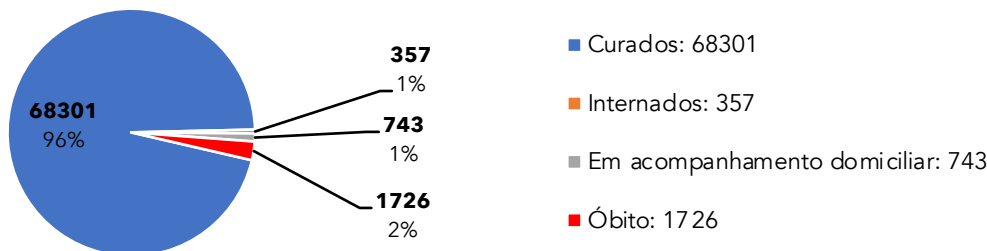
**Goiás**  
 259.583 Confirmados  
 5.851 óbitos  
 Fonte:  
<https://extranet.saude.go.gov.br/pentaho/api/repos/:coronavir-us:paineis:painel.wcdf/generatedContent>



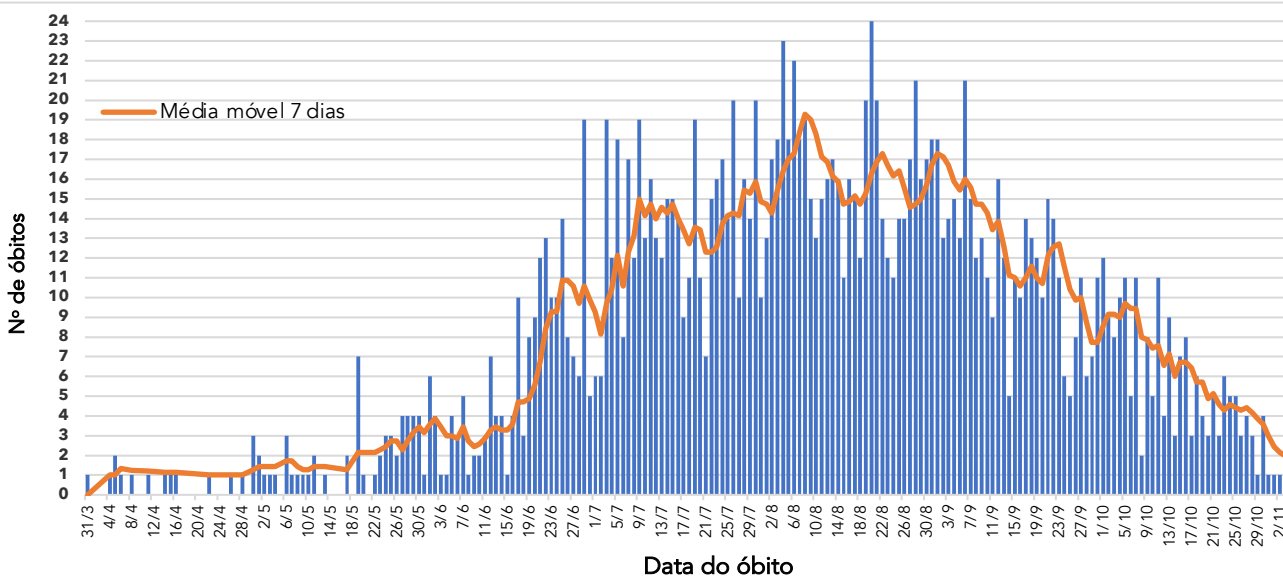
**Goiânia**  
**71.127 casos confirmados (70 casos novos)**  
**1.726 óbitos confirmados (13 óbitos novos)**

### CASOS TOTAIS CONFIRMADOS DE INDIVÍDUOS RESIDENTES EM GOIÂNIA

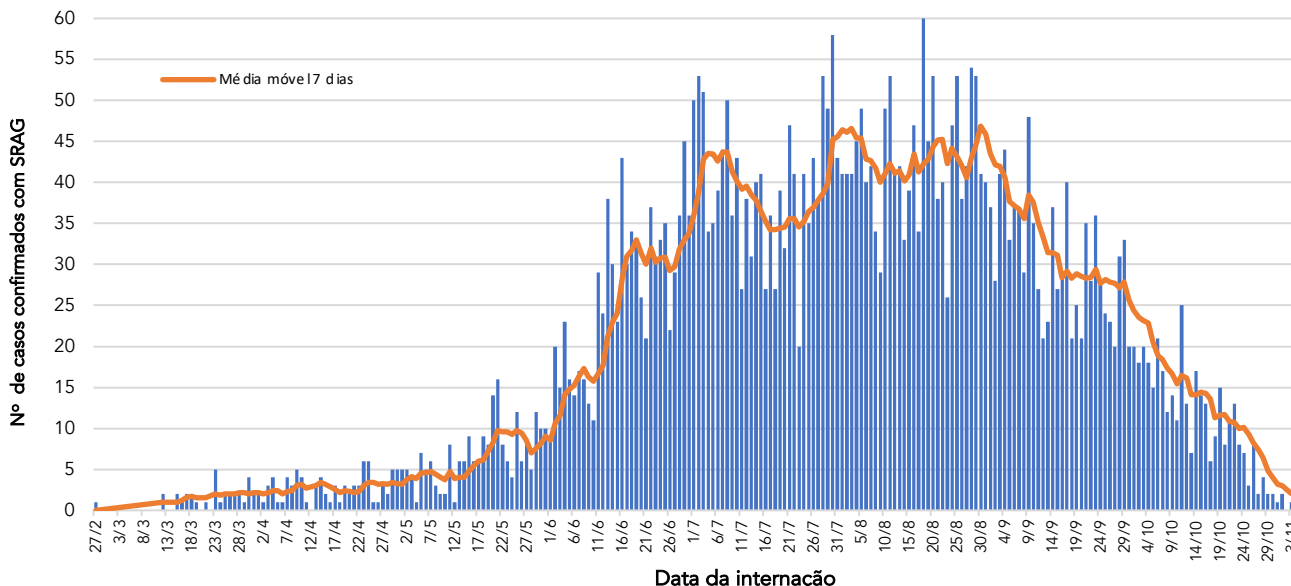
**Figura 1** - Número e percentual de evolução dos casos confirmados na data de hoje



**Figura 2** - Distribuição dos óbitos por data do evento e média móvel



**Figura 3** - Distribuição dos casos confirmados com Síndrome Respiratória Aguda Grave (SRAG) por data de internação e média móvel



Fonte dos dados: SIVEP-Gripe; E-SUS VE e CIEVS-Goiânia/GEDAT/DVE/SVS

**POR FAVOR,  
 FIQUE EM CASA.**



## INFORME EPIDEMIOLÓGICO - COVID-19

Página 2

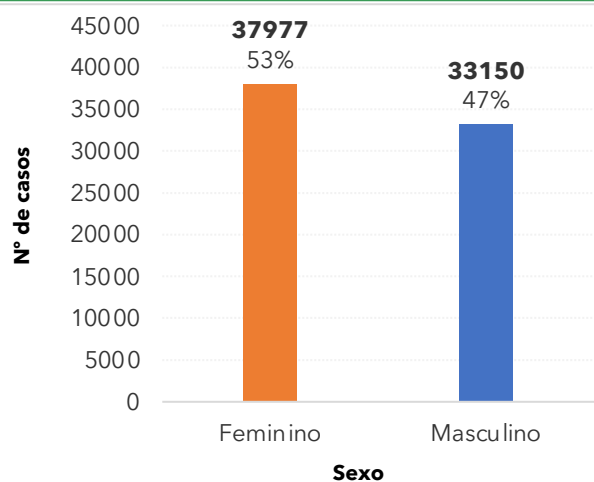
EDIÇÃO n° 217 - Dados preliminares, atualizados em 05.11.2020 às 12:00 horas

**Quadro 1** - Óbitos confirmados segundo características sociodemográficas, sinais e sintomas, fatores de risco e tempo de internação na UTI

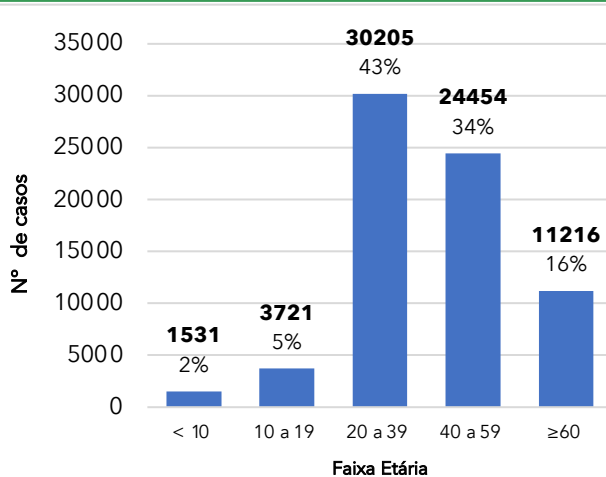
Características		Óbitos (n=1726)	
		n	%
Sexo	Masculino	1027	60%
	Feminino	699	40%
Idade	≥ 60 anos	1329	77%
	40 - 59 anos	317	18%
	20 - 39 anos	76	4%
	10 - 19 anos	1	0%
	0 - 09 anos	3	0%
Sinais e sintomas	Dispneia	1438	83%
	Tosse	1145	66%
	Febre	966	56%
Fatores de risco	Diabetes	489	28%
	Cardiopatia	624	36%
	Doença Renal	118	7%
	Pneumopatia	119	7%
	Gestação	4	0%
	Obesidade	139	8%
	Hipertensão	392	23%
Tempo de internação na UTI	Internação em UTI*	1208	70%
	< 5 dias	347	29%
	5 a 10 dias	359	30%
	>10 dias	502	41%
Profissional da Saúde	Sim	10	1%
	Não	1716	99%

\* Dentre os óbitos, 297 não foram internados em UTI e 221 estão em investigação.

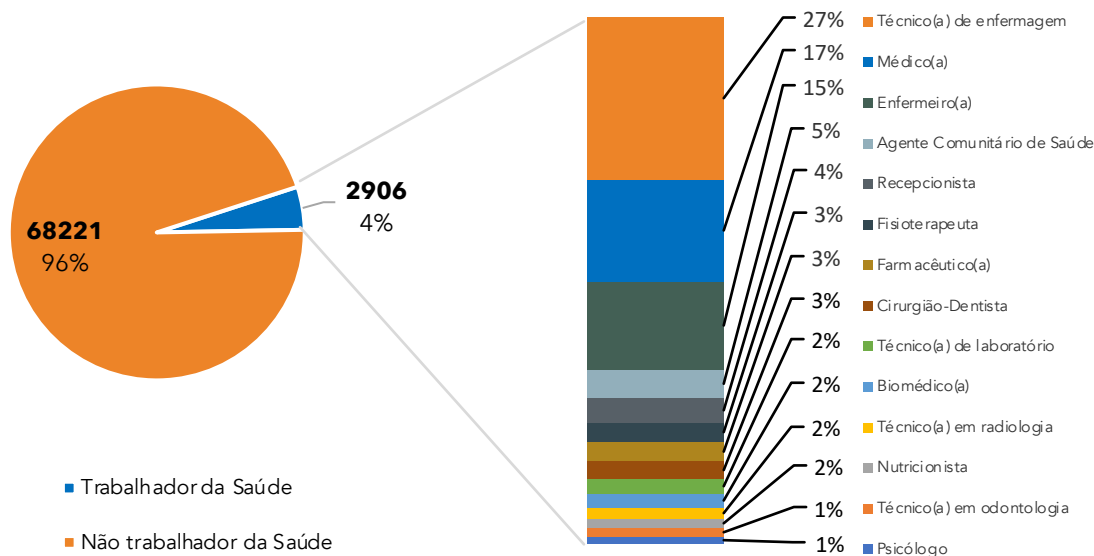
**Figura 4** - Número e percentual de casos segundo sexo



**Figura 5** - Número e percentual de casos segundo faixa etária



**Figura 6** - Número e percentual de casos em profissionais da área da saúde de acordo com a categoria



Fonte dos dados: SIVEP-Gripe; E-SUS VE e CIEVS-Goiania/GEDAT/DVE/SVS

**POR FAVOR, FIQUE EM CASA.**

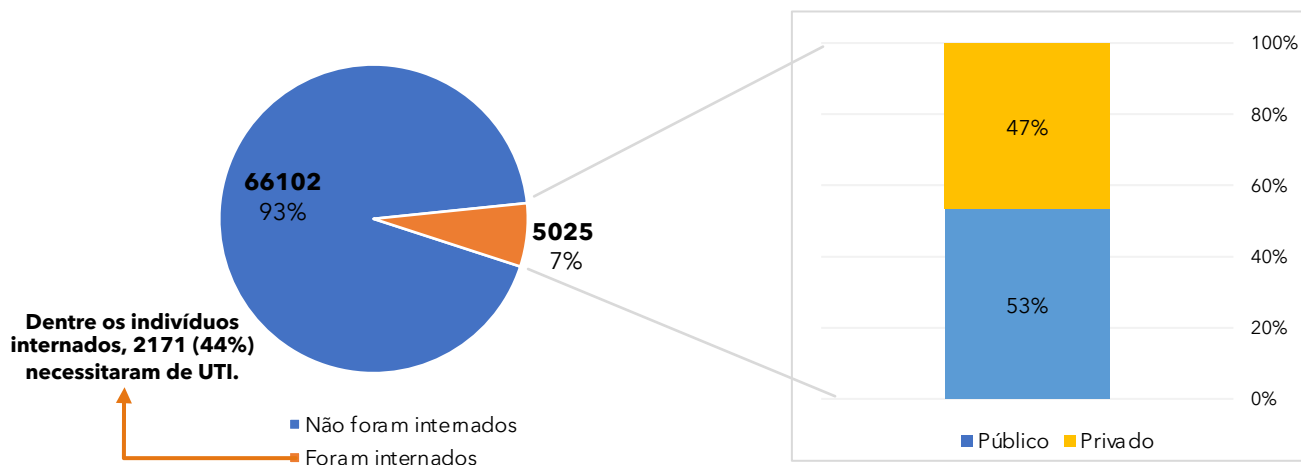


## INFORME EPIDEMIOLÓGICO - COVID-19

Página 3

EDIÇÃO nº 217 - Dados preliminares, atualizados em 05.11.2020 às 12:00 horas

**Figura 7 - Número e percentual de internação hospitalar e tipo de hospital do total dos casos**



**Figura 8 - Distribuição espacial dos casos por bairros e distritos sanitários no município de Goiânia**

Bairro	Nº Casos confirmados
Setor Bueno	3105
Jardim América	1940
Jd. Novo Mundo	1584
Setor Oeste	1415
Setor Central	1354
Parque Amazônia	1252
Setor Pedro Ludovico	1222
Conjunto Vera Cruz	1023
Jd. Goiás	982
Setor Leste Universitário	942
Jd. Guanabara	903
Jd. Curitiba	814
Jd. Balneário Meia Ponte	766
Vila Finsocial	759
Jd. Nova Esperança	756
Setor Urias Magalhaes	740
Parque Atheneu	705
Setor Sudoeste	700
Setor Leste Vila Nova	698
Cidade Jardim	695
Setor Parque Tremendão	658
Setor Campinas	629
Setor Morada do Sol	614
Res. Recanto do Bosque	595
Setor Marista	557
Jd. Europa	516
Setor Negrão de Lima	508
Setor Bela Vista	498
Setor Aeroporto	479
Res. Itaipú	479
Parque Industrial João Braz	469
Setor Sul	450
Goiânia 2	444
Res. Eldorado	444
Setor Coimbra	430
Setor Recanto das Minas Gerais	423
Parque Oeste Industrial	414
Nova Suíça	409
Setor São Jose	391
Jd. Atlântico	388
Capuava	381
Setor Santos Dumont	375
Setor Estrela Dalva	372
Faicalville	369

Bairro	Nº Casos confirmados
da Vitória	361
Setor Novo Horizonte	345
Alto da Glória	330
Vila Santa Helena	325
Setor Centro Oeste	325
Jd. Vila Boa	312
Res. Goiânia Viva	302
Vila Redenção	302
Vila Alpes	297
Santa Genoveva	290
Jd. Presidente	289
Jd. Itaipu	287
Res. Vale dos Sonhos I	285
Jd. Mariliza	285
Setor Jaó	283
Setor dos Funcionários	279
Setor Criméia Leste	275
São Carlos	268
Goiá	266
Jd. São José	264
Conjunto Primavera	260
Vila Jardim São Judas Tadeu	257
Setor União	233
Floresta	232
Res. Real Conquista	232
Jd. Guanabara II	232
Setor Garavelo	232
Setor Criméia Oeste	231
Setor Candida de Moraes	227
Vila Pedroso	223
Res. Brisas da Mata	221
Setor Rio Formoso	212
Jd. Bela Vista	209
Parque Anhanguera	207
Vila Mutirão I	206
Jd. Planalto	206
Vila Itatiaia	205
Setor Norte Ferroviário	205
Santo Hilário	201
Vila Moraes	201
Jd. Guanabara III	201
Conjunto Habitacional Madre Ge	200
Outros	21.394
Total bairros: 589	65.844*

\*Dentre os 71.127 casos confirmados, 5.283 casos estão sob análise de CEP.

Fonte dos dados: SIVEP-Gripe; E-SUS VE e CIEVS-Goiânia/GEDAT/DVE/SVS

**Elaboração:** Centro de Informações Estratégicas e Resposta em Vigilância em Saúde (CIEVS): Sheila de Arruda, Adriana Magalhães, Bárbara Mariotto, Priscilla Silva, Laura Branquinho, Divânia Dias, Lillian Pimentel, Alessandra Abreu.  
Gerência de Doenças e Agravos Transmissíveis: Sara Fleury Lobo e Marília Belmira de Castro Regô  
Diretoria de Vigilância Epidemiológica: Grécia Carolina Personi  
Superintendência de Vigilância em Saúde: Yves Mauro Fernandes Ternes  
Secretaria Municipal de Saúde: Fátima Mrué

**POR FAVOR, FIQUE EM CASA.**

