

## INFORME EPIDEMIOLÓGICO - COVID-19

Página 1

EDIÇÃO n° 231 - Dados preliminares, atualizados em 18.11.2020 às 12:00 horas



55.659.785 Confirmados  
1.338.769 óbitos  
Fonte:  
<https://www.who.int/emergencies/diseases/novel-coronavirus-2019>



**Brasil**  
5.945.849 Confirmados  
167.455 óbitos  
Fonte:  
<https://covid.saude.gov.br/>



**Goiás**  
271.104 Confirmados  
6.159 óbitos  
Fonte:  
<https://extranet.saude.go.gov.br/pentaho/api/repos/:coronavirus:paineis:painel.wcdf/generatedContent>



**Goiânia**  
**74.172 casos confirmados (283 casos novos)**  
**1.884 óbitos confirmados (43 óbitos novos)**

### CASOS TOTAIS CONFIRMADOS DE INDIVÍDUOS RESIDENTES EM GOIÂNIA

Figura 1 - Número e percentual de evolução dos casos confirmados na data de hoje

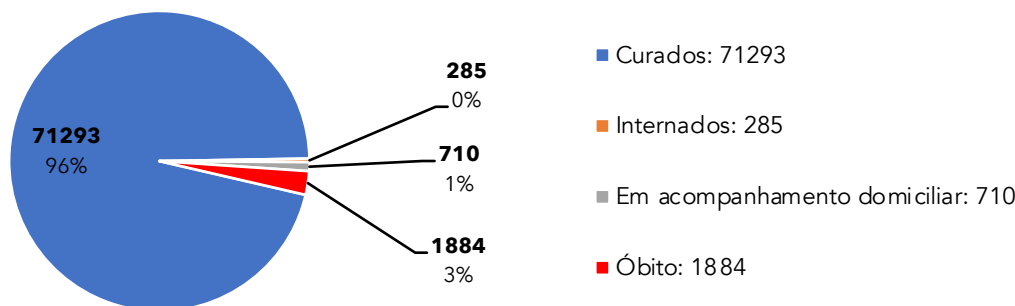


Figura 2 - Distribuição dos óbitos por data do evento e média móvel

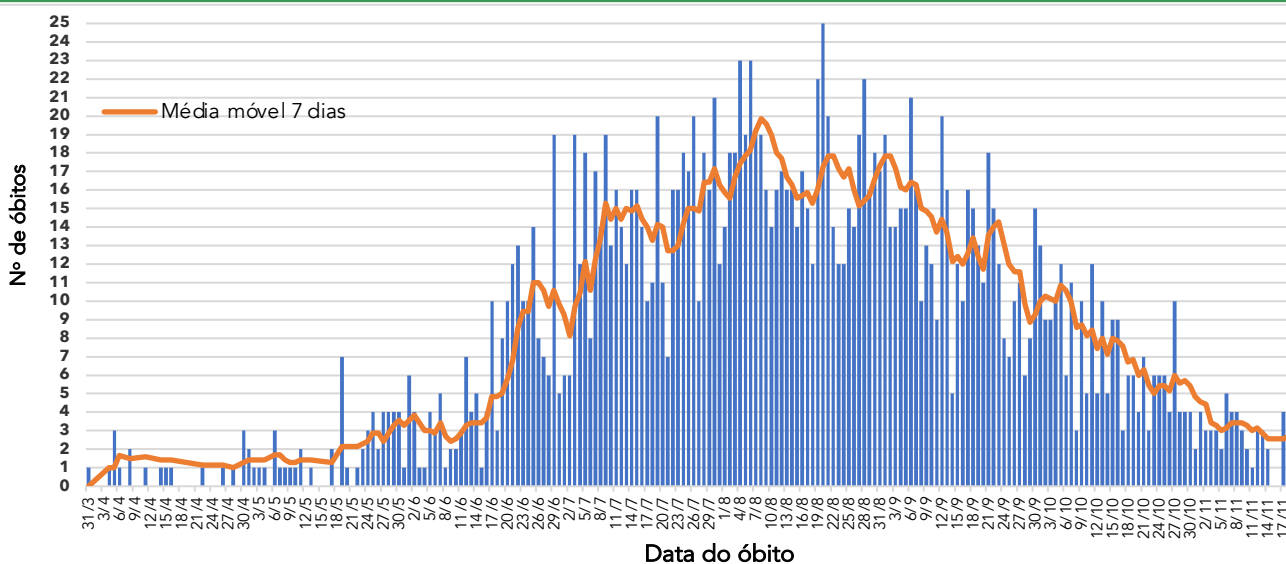
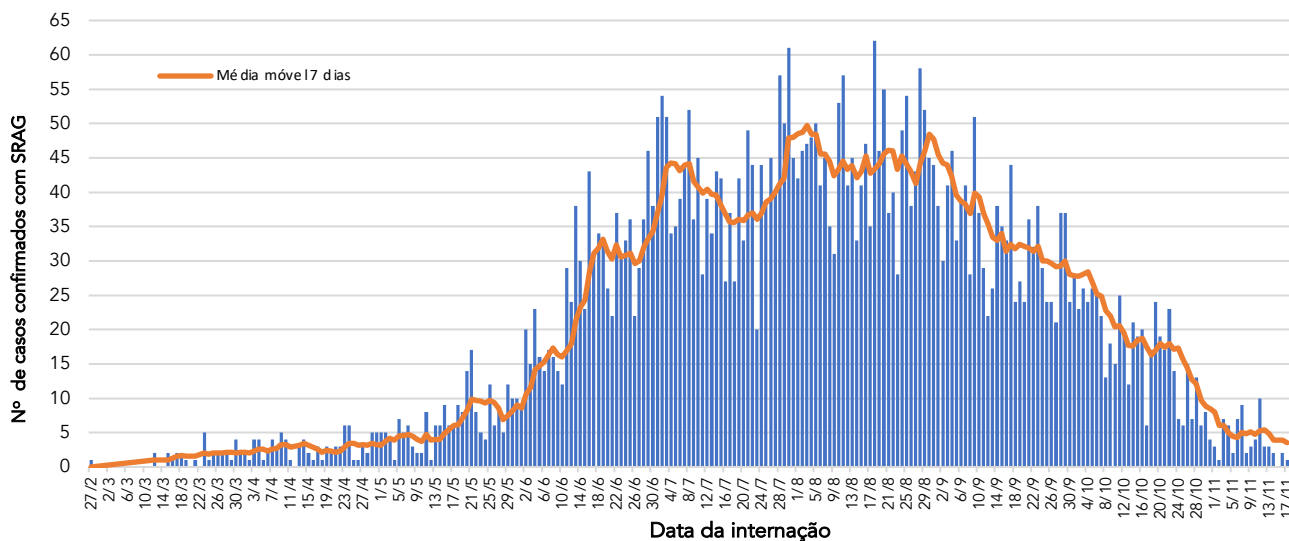


Figura 3 - Distribuição dos casos confirmados com Síndrome Respiratória Aguda Grave (SRAG) por data de internação e média móvel



Fonte dos dados: SIVEP-Gripe; E-SUS VE e CIEVS-Goiânia/GEDAT/DVE/SVS

**POR FAVOR,  
FIQUE EM CASA.**



## INFORME EPIDEMIOLÓGICO - COVID-19

Página 2

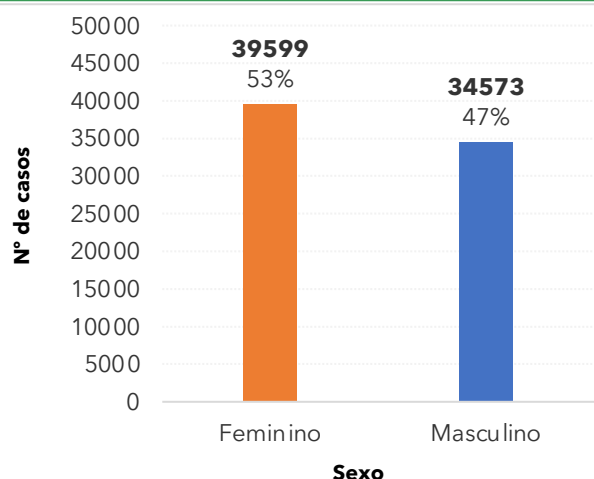
EDIÇÃO n° 231 - Dados preliminares, atualizados em 19.11.2020 às 12:00 horas

**Quadro 1** - Óbitos confirmados segundo características sociodemográficas, sinais e sintomas, fatores de risco e tempo de internação na UTI

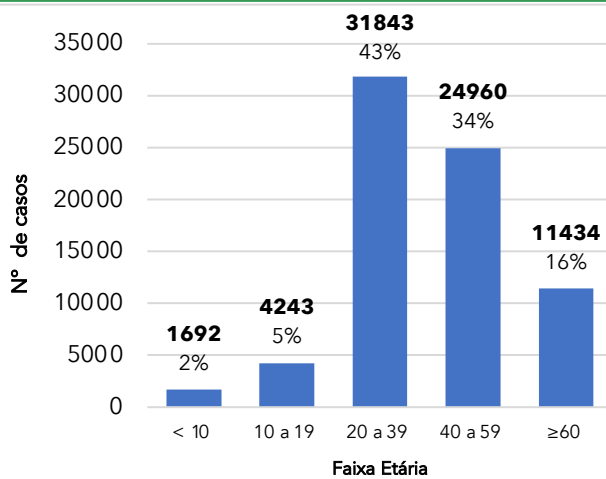
Características		Óbitos (n=1884)	
		n	%
Sexo	Masculino	1115	59%
	Feminino	769	41%
Idade	≥ 60 anos	1459	77%
	40 - 59 anos	340	18%
	20 - 39 anos	80	4%
	10 - 19 anos	2	0%
	0 - 09 anos	3	0%
Sinais e sintomas	Dispneia	1570	83%
	Tosse	1257	67%
	Febre	1053	56%
Fatores de risco	Diabetes	524	28%
	Cardiopatia	672	36%
	Doença Renal	127	7%
	Pneumopatia	129	7%
	Gestação	4	0%
	Obesidade	151	8%
	Hipertensão	409	22%
Tempo de internação na UTI	Internação em UTI*	1326	70%
	< 5 dias	373	28%
	5 a 10 dias	394	30%
	>10 dias	559	42%
Profissional da Saúde	Sim	10	1%
	Não	1874	99%

\* Dentre os óbitos, 322 não foram internados em UTI e 236 estão em investigação.

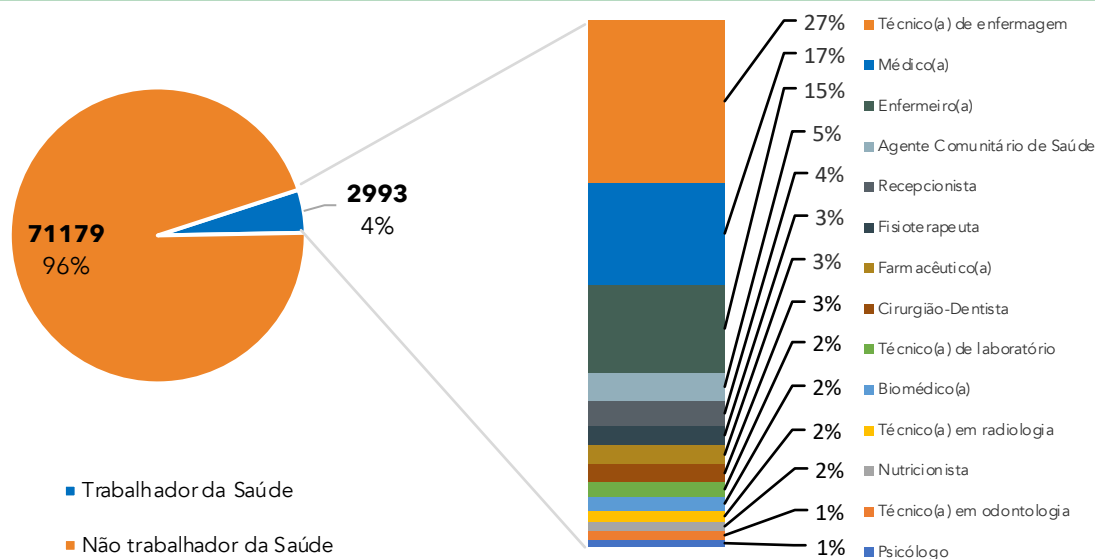
**Figura 4** - Número e percentual de casos segundo sexo



**Figura 5** - Número e percentual de casos segundo faixa etária



**Figura 6** - Número e percentual de casos em profissionais da área da saúde de acordo com a categoria



Fonte dos dados: SIVEP-Gripe; E-SUS VE e CIEVS-Goiânia/GEDAT/DVE/SVS

**POR FAVOR, FIQUE EM CASA.**

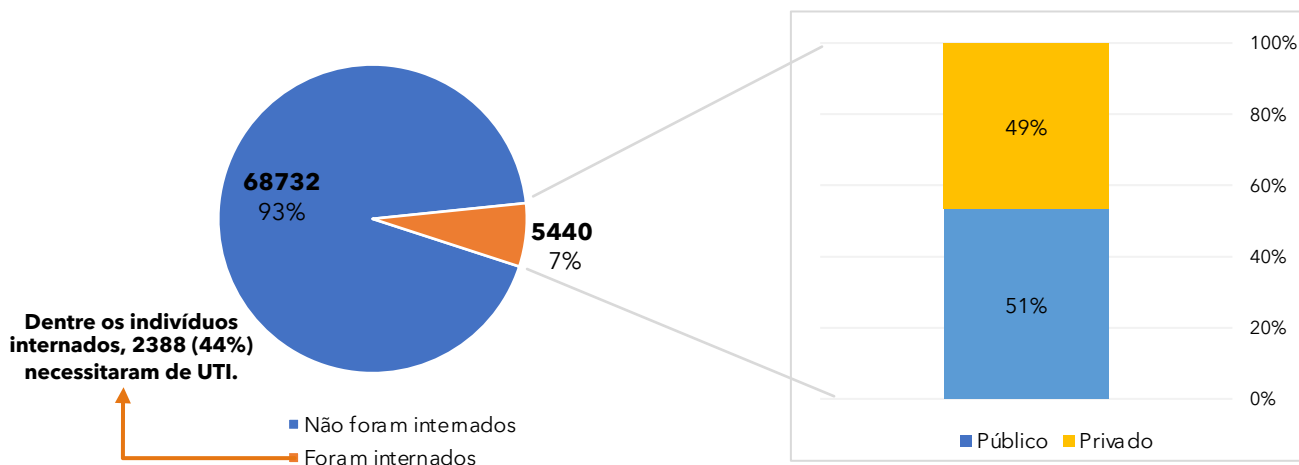


## INFORME EPIDEMIOLÓGICO - COVID-19

Página 3

EDIÇÃO nº 231 - Dados preliminares, atualizados em 19.11.2020 às 12:00 horas

**Figura 7 - Número e percentual de internação hospitalar e tipo de hospital do total dos casos**



**Figura 8 - Distribuição espacial dos casos por bairros e distritos sanitários no município de Goiânia**

Bairro	Nº Casos confirmados
Setor Bueno	3216
Jardim América	2022
Jd. Novo Mundo	1637
Setor Oeste	1479
Setor Central	1405
Parque Amazônia	1310
Setor Pedro Ludovico	1278
Conjunto Vera Cruz	1082
Jd. Goiás	1019
Setor Leste Universitário	976
Jd. Guanabara	939
Jd. Curitiba	838
Jd. Balneário Meia Ponte	795
Jd. Nova Esperança	784
Vila Finsocial	780
Setor Urias Magalhaes	765
Parque Atheneu	743
Setor Sudoeste	733
Setor Leste Vila Nova	730
Cidade Jardim	730
Setor Parque Tremendão	674
Setor Campinas	652
Setor Morada do Sol	636
Res. Recanto do Bosque	615
Setor Marista	595
Setor Negrão de Lima	538
Jd. Europa	535
Setor Bela Vista	520
Setor Aeroporto	505
Res. Itaipú	495
Parque Industrial João Braz	485
Setor Sul	479
Goiânia 2	463
Res. Eldorado	461
Setor Coimbra	452
Setor Recanto das Minas Gerais	447
Parque Oeste Industrial	432
Nova Suíça	429
Setor São Jose	406
Jd. Atlântico	397
Capuava	393
Setor Santos Dumont	393
Faicalville	392
Setor Estrela Dalva	382

Bairro	Nº Casos confirmados
da Vitória	377
Setor Novo Horizonte	370
Alto da Glória	347
Setor Centro Oeste	340
Vila Santa Helena	337
Res. Goiânia Viva	326
Jd. Vila Boa	323
Santa Genoveva	315
Jd. Presidente	315
Vila Redenção	315
Vila Alpes	304
Setor Jaó	301
Res. Vale dos Sonhos I	299
Jd. Mariliza	298
Jd. Itaipu	295
Setor dos Funcionários	287
Setor Criméia Leste	284
São Carlos	283
Goiá	275
Jd. São José	272
Conjunto Primavera	263
Vila Jardim São Judas Tadeu	262
Jd. Guanabara II	259
Floresta	250
Setor Garavelo	247
Res. Real Conquista	242
Setor União	241
Vila Pedroso	239
Setor Candida de Moraes	236
Setor Criméia Oeste	234
Res. Brisas da Mata	230
Setor Rio Formoso	218
Conj Hab Madre Germana 2	218
Vila Mutirão I	217
Jd. Caravelas	216
Jd. Bela Vista	215
Santo Hilário	215
Jd. Planalto	212
Parque Anhanguera	212
Setor Norte Ferroviário	210
Vila Itatiaia	209
Jd. Guanabara III	208
Outros	22.307
Total bairros: 590	68.660*

\*Dentre os 74.172 casos confirmados, 5.512 casos estão sob análise de CEP.

Fonte dos dados: SIVEP-Gripe; E-SUS VE e CIEVS-Goiânia/GEDAT/DVE/SVS

**Elaboração:** Centro de Informações Estratégicas e Resposta em Vigilância em Saúde (CIEVS): Sheila de Arruda, Adriana Magalhães, Bárbara Mariotto, Priscilla Silva, Laura Branquinho, Divânia Dias, Lillian Pimentel, Alessandra Abreu.  
Gerência de Doenças e Agravos Transmissíveis: Sara Fleury Lobo e Marília Belmira de Castro Regô  
Diretoria de Vigilância Epidemiológica: Grécia Carolina Personi  
Superintendência de Vigilância em Saúde: Yves Mauro Fernandes Ternes  
Secretaria Municipal de Saúde: Fátima Mrué

**POR FAVOR, FIQUE EM CASA.**

