

## INFORME EPIDEMIOLÓGICO - COVID-19

Página 1

EDIÇÃO nº 236 - Dados preliminares, atualizados em 24.11.2020 às 12:00 horas



58.712.326 Confirmados  
1.388.528 óbitos  
Fonte:  
<https://www.who.int/emergencies/diseases/novel-coronavirus-2019>



**Brasil**  
6.087.608 Confirmados  
169.485 óbitos  
Fonte:  
<https://covid.saude.gov.br/>



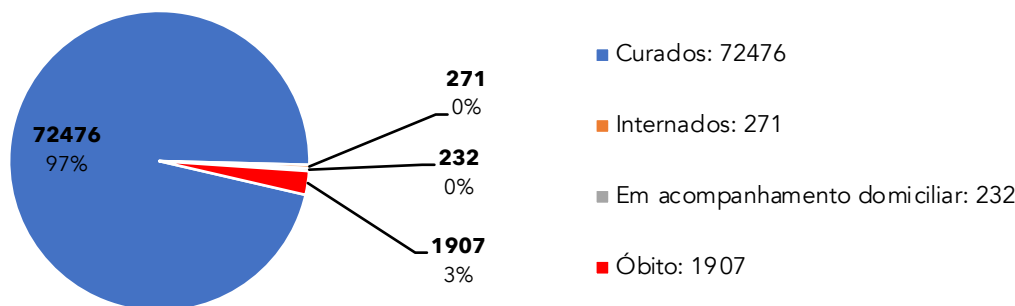
**Goiás**  
274.761 Confirmados  
6.263 óbitos  
Fonte:  
<https://extranet.saude.gov.br/pentaho/api/repos/:coronavir-us:paineis:painel.wcdf/generatedContent>



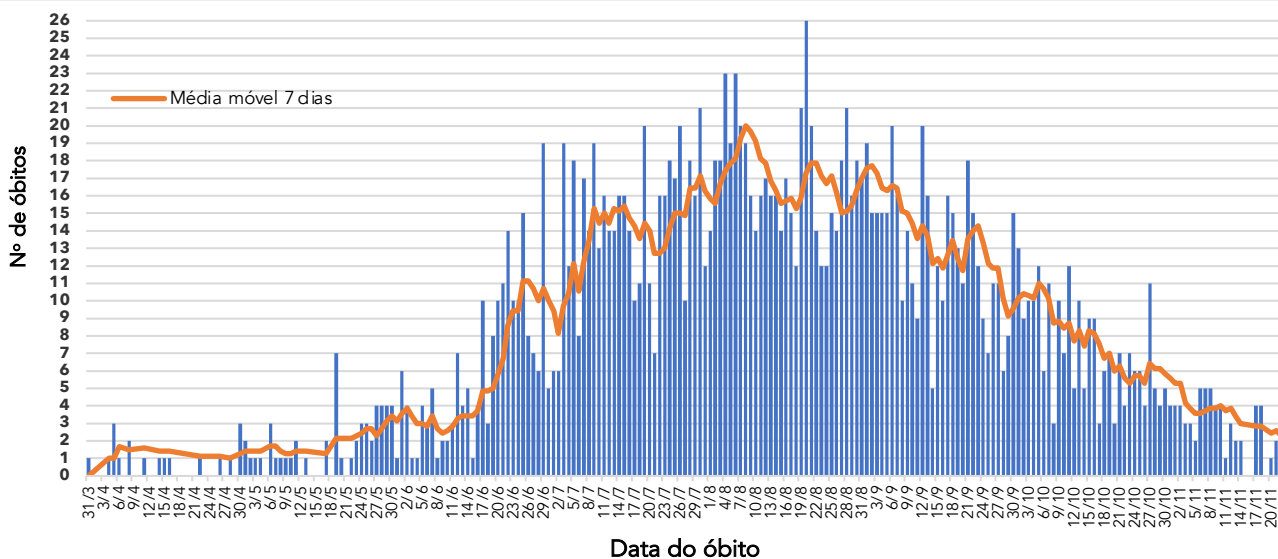
**Goiânia**  
**74.886 casos confirmados (104 casos novos)**  
**1.907 óbitos confirmados (7 óbitos novos)**

### CASOS TOTAIS CONFIRMADOS DE INDIVÍDUOS RESIDENTES EM GOIÂNIA

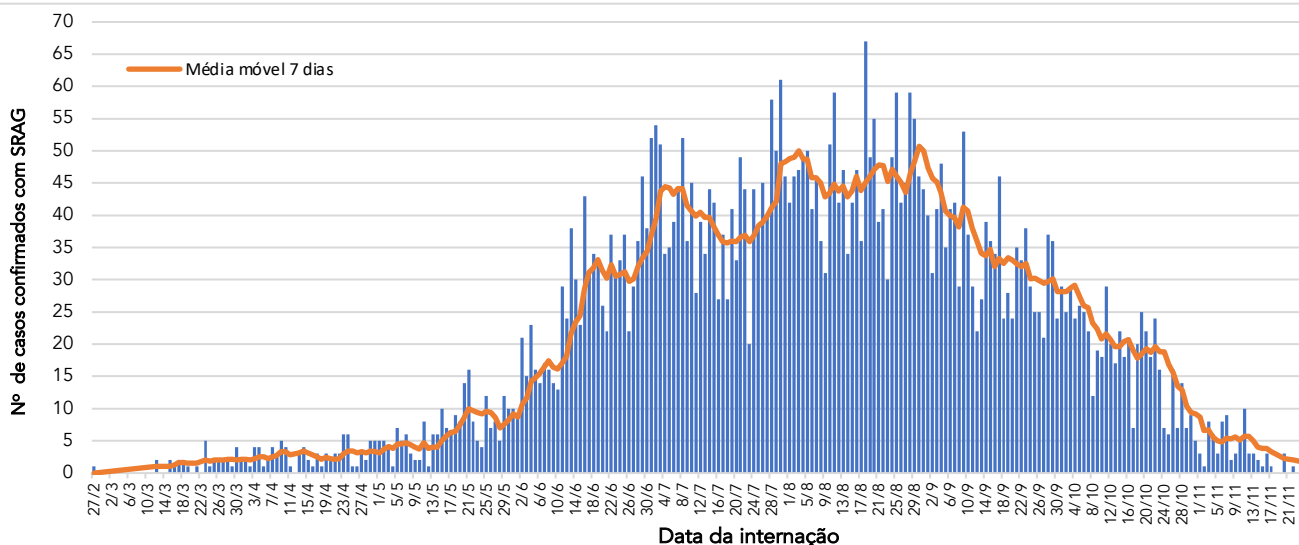
**Figura 1** - Número e percentual de evolução dos casos confirmados na data de hoje



**Figura 2** - Distribuição dos óbitos por data do evento e média móvel



**Figura 3** - Distribuição dos casos confirmados com Síndrome Respiratória Aguda Grave (SRAG) por data de internação e média móvel



Fonte dos dados: SIVEP-Gripe; E-SUS VE e CIEVS-Goiânia/GEDAT/DVE/SVS

**POR FAVOR,  
FIQUE EM CASA.**



## INFORME EPIDEMIOLÓGICO - COVID-19

Página 2

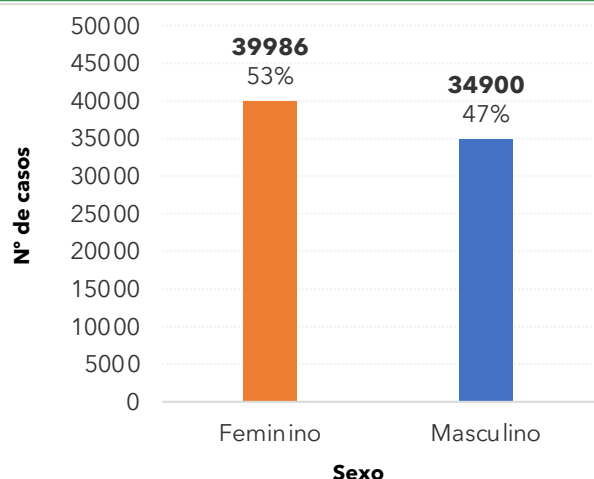
EDIÇÃO n° 236 - Dados preliminares, atualizados em 24.11.2020 às 12:00 horas

**Quadro 1** - Óbitos confirmados segundo características sociodemográficas, sinais e sintomas, fatores de risco e tempo de internação na UTI

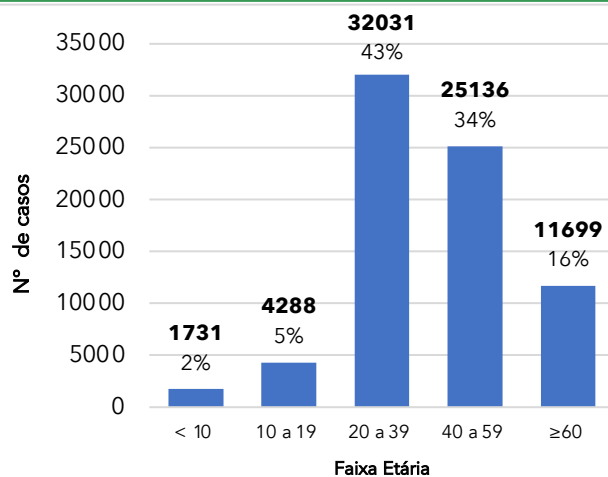
Características		Óbitos (n=1907)	
		n	%
Sexo	Masculino	1130	59%
	Feminino	777	41%
Idade	≥ 60 anos	1478	78%
	40 - 59 anos	344	18%
	20 - 39 anos	80	4%
	10 - 19 anos	2	0%
	0 - 09 anos	3	0%
Sinais e sintomas	Dispneia	1584	83%
	Tosse	1263	66%
	Febre	1062	56%
Fatores de risco	Diabetes	530	28%
	Cardiopatia	681	36%
	Doença Renal	129	7%
	Pneumopatia	130	7%
	Gestação	4	0%
	Obesidade	154	8%
	Hipertensão	411	22%
Tempo de internação na UTI	Internação em UTI*	1342	70%
	< 5 dias	372	28%
	5 a 10 dias	399	30%
	>10 dias	571	42%
Profissional da Saúde	Sim	10	1%
	Não	1897	99%

\* Dentre os óbitos, 325 não foram internados em UTI e 244 estão em investigação.

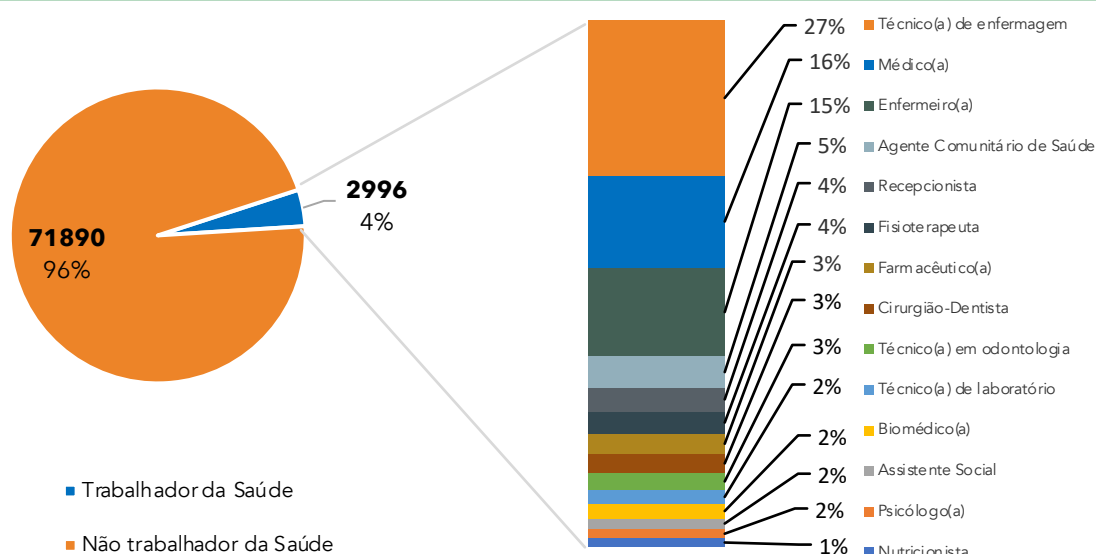
**Figura 4** - Número e percentual de casos segundo sexo



**Figura 5** - Número e percentual de casos segundo faixa etária



**Figura 6** - Número e percentual de casos em profissionais da área da saúde de acordo com a categoria



Fonte dos dados: SIVEP-Gripe; E-SUS VE e CIEVS-Goiânia/GEDAT/DVE/SVS

POR FAVOR,  
FIQUE EM CASA.

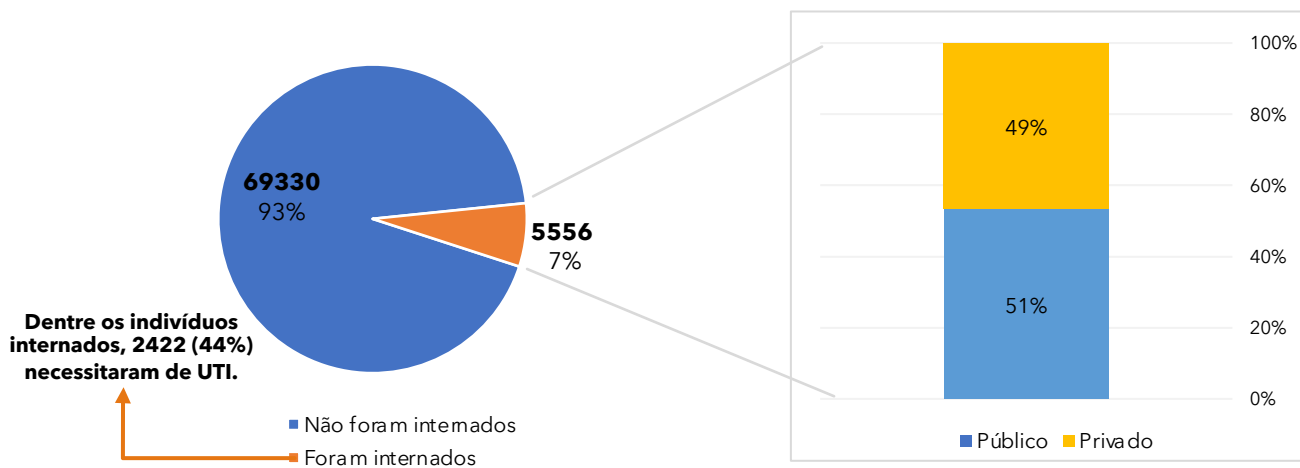


## INFORME EPIDEMIOLÓGICO - COVID-19

Página 3

EDIÇÃO nº 236 - Dados preliminares, atualizados em 24.11.2020 às 12:00 horas

**Figura 7 - Número e percentual de internação hospitalar e tipo de hospital do total dos casos**



**Figura 8 - Distribuição espacial dos casos por bairros e distritos sanitários no município de Goiânia**

Bairro	Nº Casos confirmados
Setor Bueno	3346
Jardim América	2133
Jd. Novo Mundo	1666
Setor Oeste	1558
Setor Central	1480
Parque Amazônia	1365
Setor Pedro Ludovico	1358
Conjunto Vera Cruz	1131
Jd. Goiás	1066
Setor Leste Universitário	1023
Jd. Guanabara	969
Jd. Curitiba	868
Jd. Balneário Meia Ponte	831
Vila Finsocial	805
Jd. Nova Esperanca	804
Setor Urias Magalhaes	790
Setor Sudoeste	776
Parque Atheneu	773
Cidade Jardim	768
Setor Leste Vila Nova	764
Setor Parque Tremendão	695
Setor Campinas	685
Setor Morada do Sol	647
Res. Recanto do Bosque	630
Setor Marista	616
Jd. Europa	560
Setor Bela Vista	548
Setor Aeroporto	541
Setor Negrão de Lima	540
Res. Itaipú	510
Setor Sul	504
Parque Industrial João Braz	502
Goiânia 2	494
Res. Eldorado	480
Setor Recanto das Minas Gerais	475
Setor Coimbra	464
Nova Suíça	462
Parque Oeste Industrial	451
Faicalville	419
Setor São Jose	418
Jd. Atlântico	418
Setor Santos Dumont	407
Setor Estrela Dalva	406
Capuava	401

Bairro	Nº Casos confirmados
da Vitória	397
Setor Novo Horizonte	394
Alto da Glória	361
Setor Centro Oeste	354
Vila Santa Helena	350
Vila Redenção	341
Res. Goiânia Viva	340
Santa Genoveva	332
Jd. Vila Boa	330
Jd. Presidente	322
Setor Jaó	318
Vila Alpes	317
Jd. Itaipu	309
Jd. Mariliza	307
São Carlos	304
Res. Vale dos Sonhos I	298
Setor Criméia Leste	291
Jd. São José	291
Setor dos Funcionários	291
Goiá	286
Vila Jardim São Judas Tadeu	276
Conjunto Primavera	266
Floresta	263
Jd. Guanabara II	262
Res. Brisas da Mata	254
Setor Garavelo	254
Setor União	251
Vila Pedroso	251
Res. Real Conquista	247
Setor Candida de Moraes	247
Setor Criméia Oeste	240
Conjunto Habitacional Madre Ge	234
Jd. Caravelas	230
Setor Rio Formoso	228
Jd. Bela Vista	227
Vila Mutirão I	227
Jd. Planalto	226
Parque Anhanguera	225
Setor Norte Ferroviário	223
Jd. Petrópolis	221
Vila Itatiaia	221
Santo Hilário	218
Outros	23.242
Total bairros: 589	71.613*

\*Dentre os 74.886 casos confirmados, 3.273 casos estão sob análise de CEP.

Fonte dos dados: SIVEP-Gripe; E-SUS VE e CIEVS-Goiânia/GEDAT/DVE/SVS

**Elaboração:** Centro de Informações Estratégicas e Resposta em Vigilância em Saúde (CIEVS): Sheila de Arruda, Adriana Magalhães, Bárbara Mariotto, Priscilla Silva, Laura Branquinho, Divânia Dias, Lillian Pimentel, Alessandra Abreu.  
Gerência de Doenças e Agravos Transmissíveis: Sara Fleury Lobo e Marília Belmira de Castro Regô  
Diretoria de Vigilância Epidemiológica: Grécia Carolina Personi  
Superintendência de Vigilância em Saúde: Yves Mauro Fernandes Ternes  
Secretaria Municipal de Saúde: Fátima Mrué

**POR FAVOR, FIQUE EM CASA.**

