

INFORME EPIDEMIOLÓGICO - COVID-19

Página 1

EDIÇÃO n° 237 - Dados preliminares, atualizados em 25.11.2020 às 12:00 horas



59.204.902 Confirmados
1.397.139 óbitos
Fonte:
<https://www.who.int/emergencies/diseases/novel-coronavirus-2019>



Brasil
6.118.708 Confirmados
170.115 óbitos
Fonte:
<https://covid.saude.gov.br/>



Goiás
275.824 Confirmados
6.288 óbitos
Fonte:
<https://extranet.saude.gov.br/pentaho/api/repos/:coronavir-us:painel:painel.wcdf/generatedContent>



Goiânia
74.977 casos confirmados (91 casos novos)
1.913 óbitos confirmados (6 óbitos novos)

CASOS TOTAIS CONFIRMADOS DE INDIVÍDUOS RESIDENTES EM GOIÂNIA

Figura 1 - Número e percentual de evolução dos casos confirmados na data de hoje

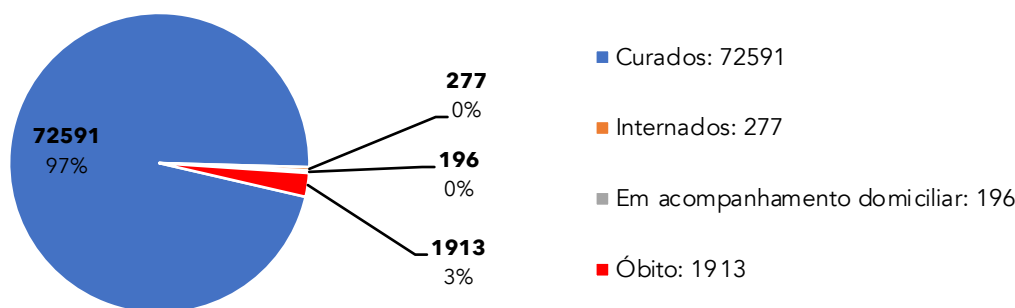


Figura 2 - Distribuição dos óbitos por data do evento e média móvel

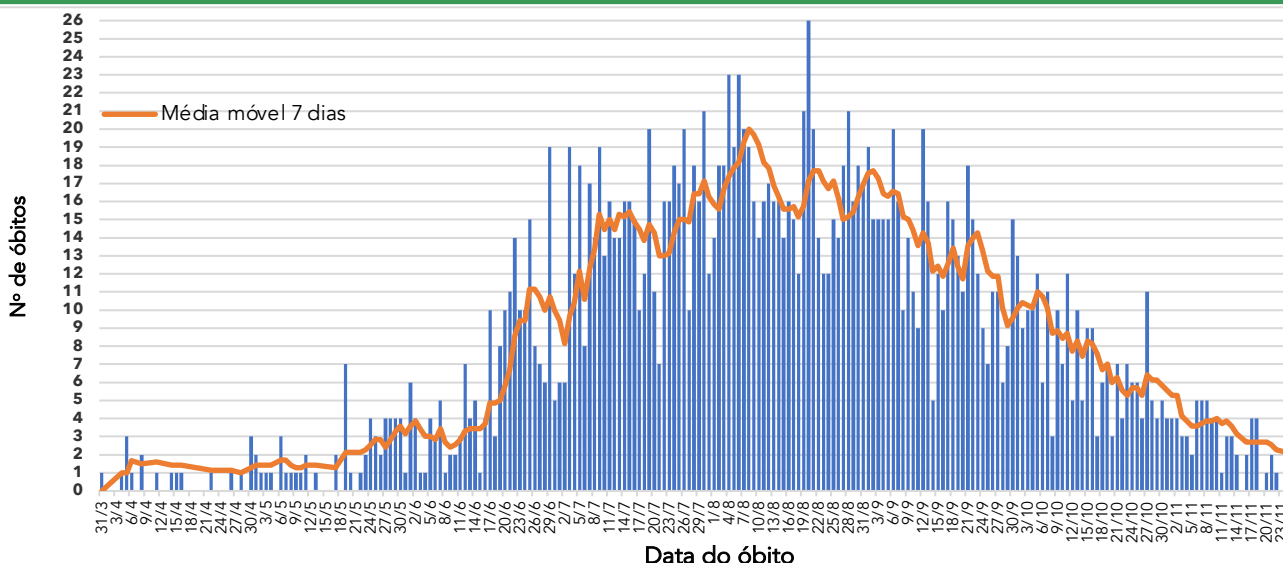
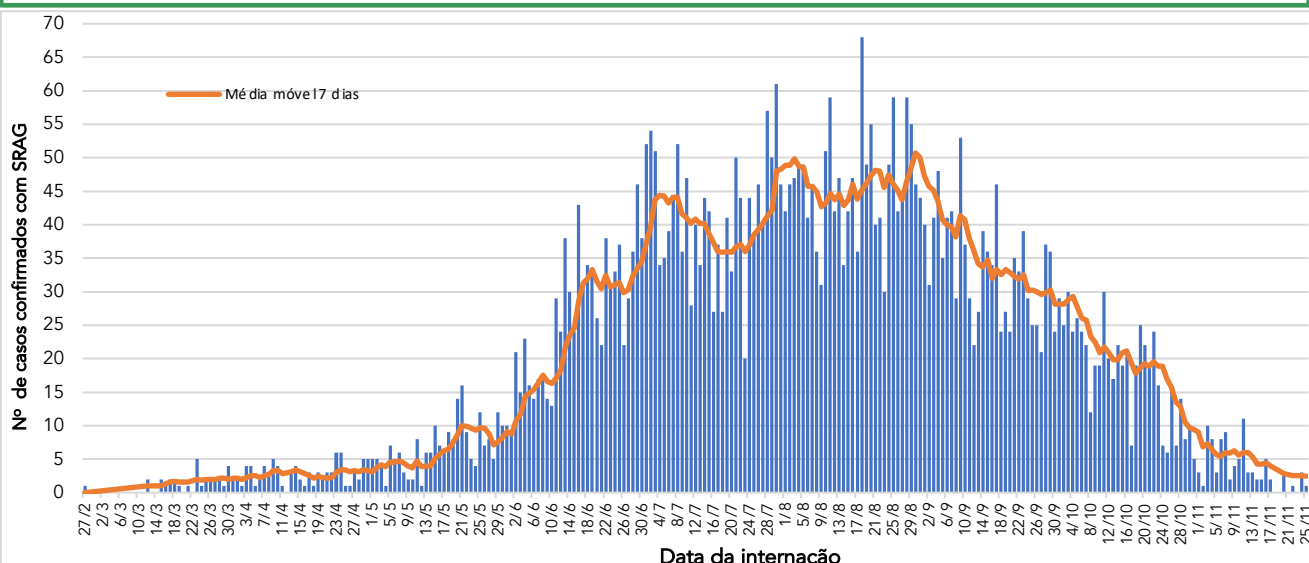


Figura 3 - Distribuição dos casos confirmados com Síndrome Respiratória Aguda Grave (SRAG) por data de internação e média móvel



Fonte dos dados: SIVEP-Gripe; E-SUS VE e CIEVS-Goiânia/GEDAT/DVE/SVS

**POR FAVOR,
FIQUE EM CASA.**



INFORME EPIDEMIOLÓGICO - COVID-19

Página 2

EDIÇÃO n° 237 - Dados preliminares, atualizados em 25.11.2020 às 12:00 horas

Quadro 1 - Óbitos confirmados segundo características sociodemográficas, sinais e sintomas, fatores de risco e tempo de internação na UTI

Características	Óbitos (n=1913)	
	n	%
Sexo	Masculino	1132 59%
	Feminino	781 41%
Idade	≥ 60 anos	1483 78%
	40 - 59 anos	345 18%
	20 - 39 anos	80 4%
	10 - 19 anos	2 0%
	0 - 09 anos	3 0%
Sinais e sintomas	Dispneia	1590 83%
	Tosse	1267 66%
	Febre	1067 56%
Fatores de risco	Diabetes	533 28%
	Cardiopatia	686 36%
	Doença Renal	130 7%
	Pneumopatia	130 7%
	Gestação	4 0%
	Obesidade	155 8%
	Hipertensão	411 21%
Tempo de internação na UTI	Internação em UTI*	1346 70%
	< 5 dias	372 28%
	5 a 10 dias	400 30%
	> 10 dias	574 42%
Profissional da Saúde	Sim	10 1%
	Não	1903 99%

* Dentre os óbitos, 327 não foram internados em UTI e 240 estão em investigação.

Figura 4 - Número e percentual de casos segundo sexo

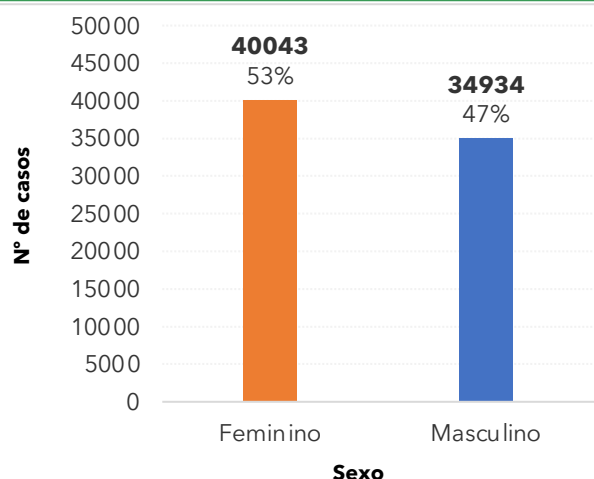


Figura 5 - Número e percentual de casos segundo faixa etária

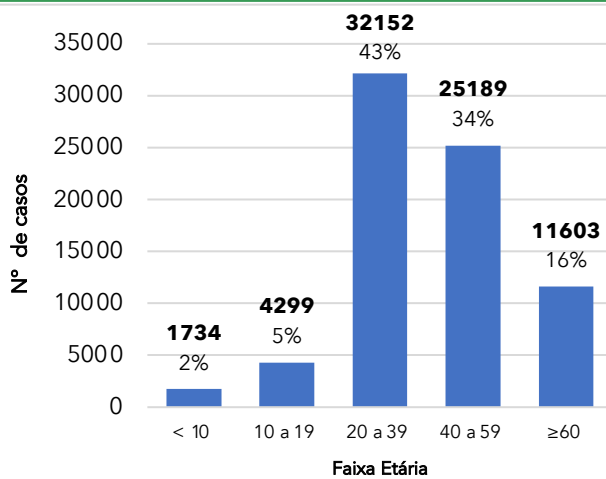
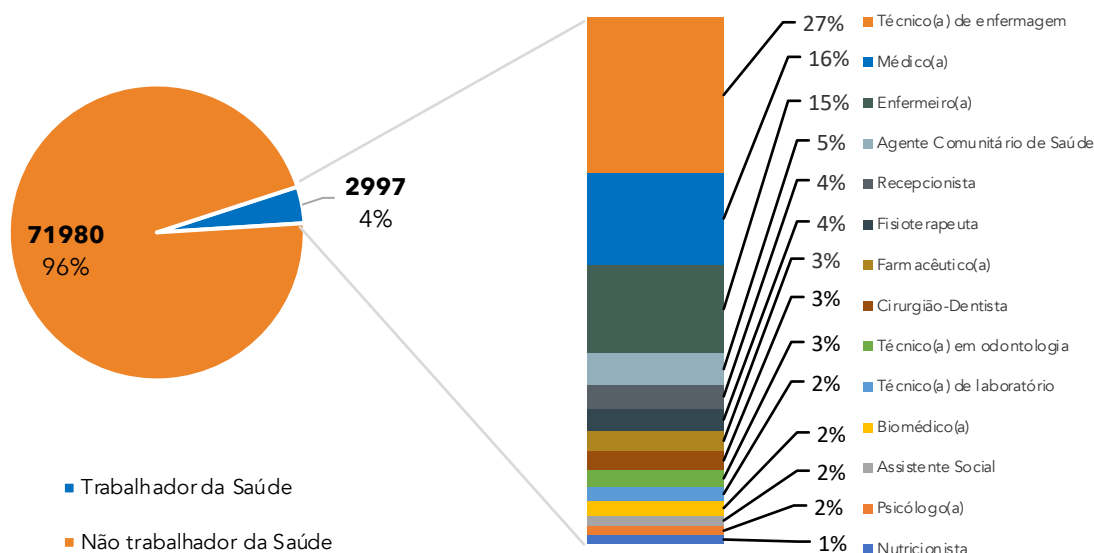


Figura 6 - Número e percentual de casos em profissionais da área da saúde de acordo com a categoria



Fonte dos dados: SIVEP-Gripe; E-SUS VE e CIEVS-Goiânia/GEDAT/DVE/SVS

POR FAVOR, FIQUE EM CASA.



INFORME EPIDEMIOLÓGICO - COVID-19

Página 3

EDIÇÃO nº 237 - Dados preliminares, atualizados em 25.11.2020 às 12:00 horas

Figura 7 - Número e percentual de internação hospitalar e tipo de hospital do total dos casos

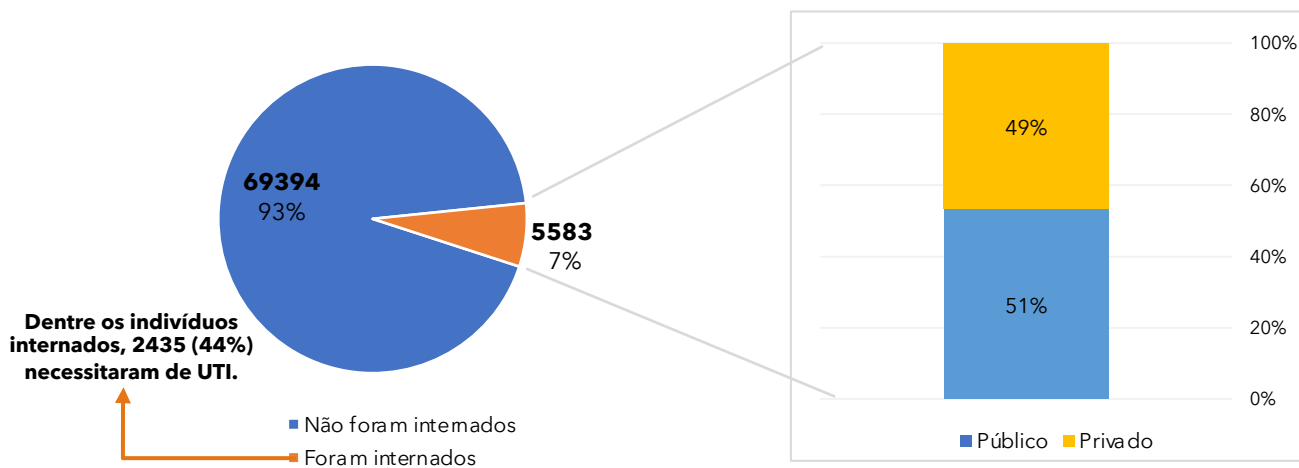


Figura 8 - Distribuição espacial dos casos por bairros e distritos sanitários no município de Goiânia

Bairro	Nº Casos confirmados
Setor Bueno	3346
Jardim América	2133
Jd. Novo Mundo	1666
Setor Oeste	1558
Setor Central	1480
Parque Amazônia	1365
Setor Pedro Ludovico	1358
Conjunto Vera Cruz	1131
Jd. Goiás	1066
Setor Leste Universitário	1023
Jd. Guanabara	969
Jd. Curitiba	868
Jd. Balneário Meia Ponte	831
Vila Finsocial	805
Jd. Nova Esperanca	804
Setor Urias Magalhaes	790
Setor Sudoeste	776
Parque Atheneu	773
Cidade Jardim	768
Setor Leste Vila Nova	764
Setor Parque Tremendão	695
Setor Campinas	685
Setor Morada do Sol	647
Res. Recanto do Bosque	630
Setor Marista	616
Jd. Europa	560
Setor Bela Vista	548
Setor Aeroporto	541
Setor Negrão de Lima	540
Res. Itaipú	510
Setor Sul	504
Parque Industrial João Braz	502
Goiânia 2	494
Res. Eldorado	480
Setor Recanto das Minas Gerais	475
Setor Coimbra	464
Nova Suíça	462
Parque Oeste Industrial	451
Faicalville	419
Setor São Jose	418
Jd. Atlântico	418
Setor Santos Dumont	407
Setor Estrela Dalva	406
Capuava	401

Bairro	Nº Casos confirmados
da Vitória	397
Setor Novo Horizonte	394
Alto da Glória	361
Setor Centro Oeste	354
Vila Santa Helena	350
Vila Redenção	341
Res. Goiânia Viva	340
Santa Genoveva	332
Jd. Vila Boa	330
Jd. Presidente	322
Setor Jaó	318
Vila Alpes	317
Jd. Itaipu	309
Jd. Mariliza	307
São Carlos	304
Res. Vale dos Sonhos I	298
Setor Criméia Leste	291
Jd. São José	291
Setor dos Funcionários	291
Goiá	286
Vila Jardim São Judas Tadeu	276
Conjunto Primavera	266
Floresta	263
Jd. Guanabara II	262
Res. Brisas da Mata	254
Setor Garavelo	254
Setor União	251
Vila Pedroso	251
Res. Real Conquista	247
Setor Candida de Moraes	247
Setor Criméia Oeste	240
Conjunto Habitacional Madre Ge	234
Jd. Caravelas	230
Setor Rio Formoso	228
Jd. Bela Vista	227
Vila Mutirão I	227
Jd. Planalto	226
Parque Anhanguera	225
Setor Norte Ferroviário	223
Jd. Petrópolis	221
Vila Itatiaia	221
Santo Hilário	218
Outros	23.242
Total bairros: 589	71.613*

*Dentre os 74.977 casos confirmados, 3.364 casos estão sob análise de CEP.

Fonte dos dados: SIVEP-Gripe; E-SUS VE e CIEVS-Goiânia/GEDAT/DVE/SVS

Elaboração: Centro de Informações Estratégicas e Resposta em Vigilância em Saúde (CIEVS): Sheila de Arruda, Adriana Magalhães, Bárbara Mariotto, Priscilla Silva, Laura Branquinho, Divânia Dias, Lillian Pimentel, Alessandra Abreu.
Gerência de Doenças e Agravos Transmissíveis: Sara Fleury Lobo e Marília Belmira de Castro Regô
Diretoria de Vigilância Epidemiológica: Grécia Carolina Personi
Superintendência de Vigilância em Saúde: Yves Mauro Fernandes Ternes
Secretaria Municipal de Saúde: Fátima Mrué

POR FAVOR, FIQUE EM CASA.

