

INFORME EPIDEMIOLÓGICO - COVID-19

Página 1

EDIÇÃO n° 238 - Dados preliminares, atualizados em 26.11.2020 às 12:00 horas



59.816.510 Confirmados
1.410.378 óbitos
Fonte:
<https://www.who.int/emergencies/diseases/novel-coronavirus-2019>



Brasil
6.166.606 Confirmados
170.769 óbitos
Fonte:
<https://covid.saude.gov.br/>



Goiás
276.943 Confirmados
6.305 óbitos
Fonte:
<https://extranet.saude.go.gov.br/pentaho/api/repos/:coronavir-us:paineis:painel.wcdf/generatedContent>



Goiânia
75.262 casos confirmados (285 casos novos)
1.917 óbitos confirmados (4 óbitos novos)

CASOS TOTAIS CONFIRMADOS DE INDIVÍDUOS RESIDENTES EM GOIÂNIA

Figura 1 - Número e percentual de evolução dos casos confirmados na data de hoje

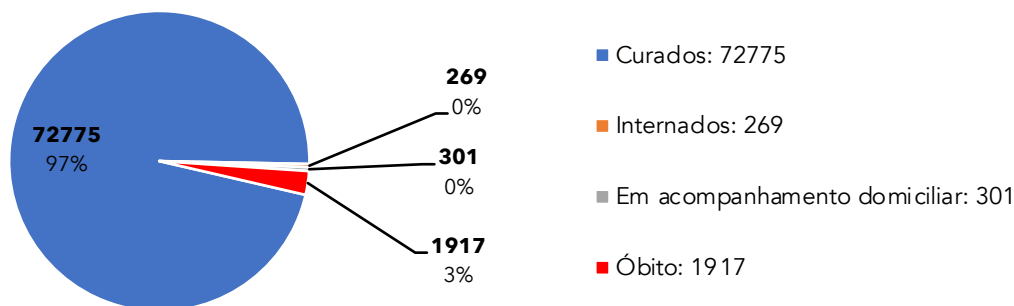


Figura 2 - Distribuição dos óbitos por data do evento e média móvel

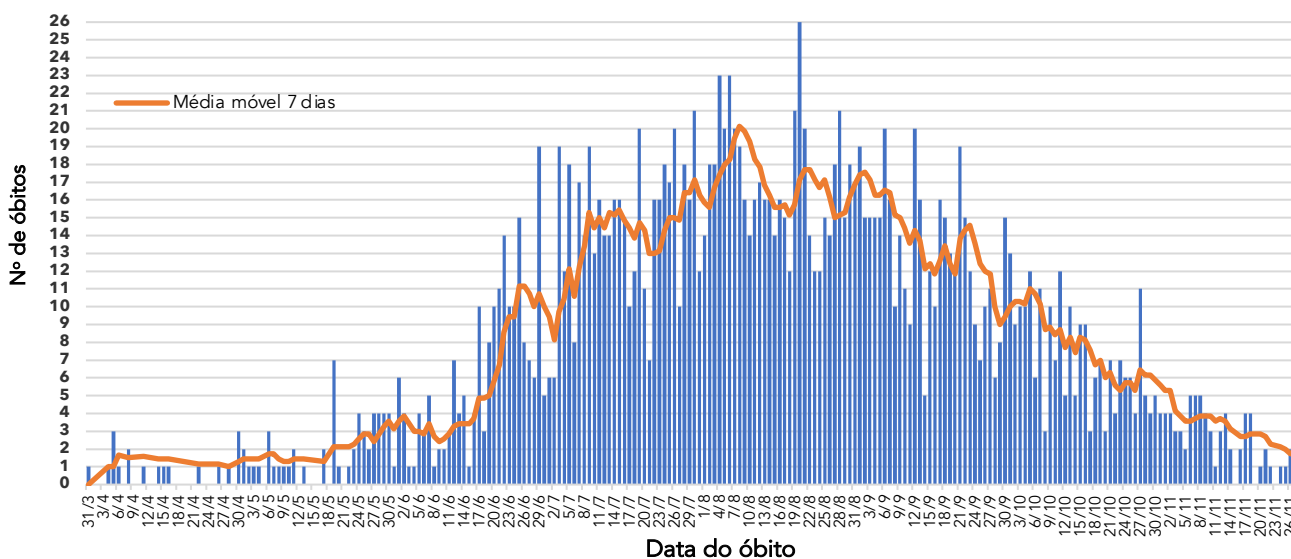
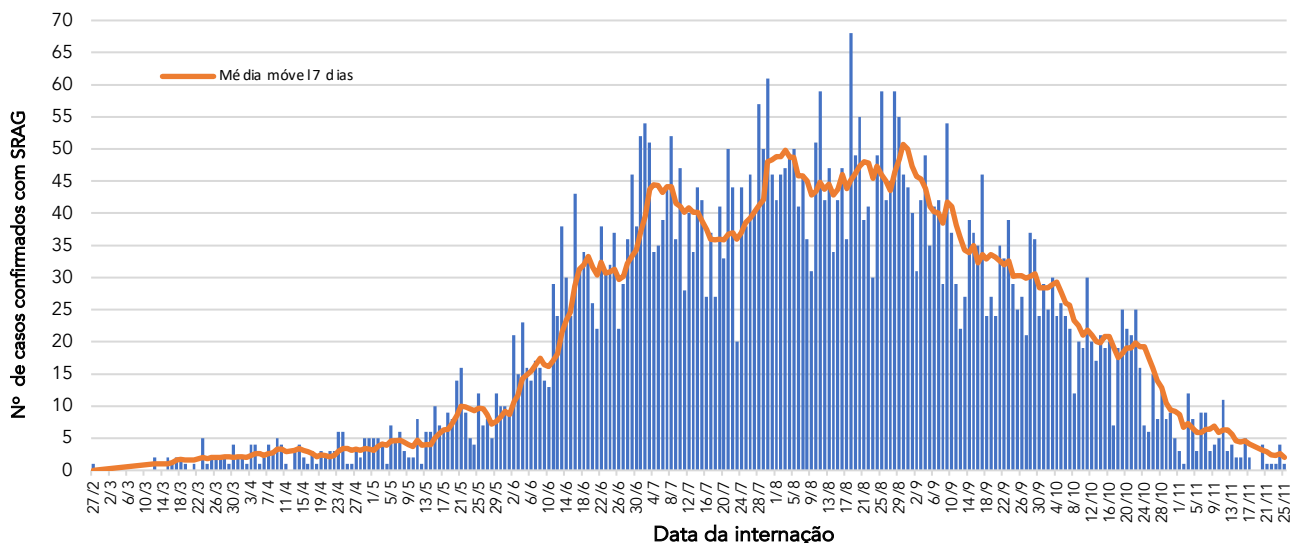


Figura 3 - Distribuição dos casos confirmados com Síndrome Respiratória Aguda Grave (SRAG) por data de internação e média móvel



Fonte dos dados: SIVEP-Gripe; E-SUS VE e CIEVS-Goiânia/GEDAT/DVE/SVS

**POR FAVOR,
FIQUE EM CASA.**



INFORME EPIDEMIOLÓGICO - COVID-19

Página 2

EDIÇÃO n° 238 - Dados preliminares, atualizados em 26.11.2020 às 12:00 horas

Quadro 1 - Óbitos confirmados segundo características sociodemográficas, sinais e sintomas, fatores de risco e tempo de internação na UTI

Características		Óbitos (n=1917)	
		n	%
Sexo	Masculino	1132	59%
	Feminino	785	41%
Idade	≥ 60 anos	1487	78%
	40 - 59 anos	345	18%
	20 - 39 anos	80	4%
	10 - 19 anos	2	0%
	0 - 09 anos	3	0%
Sinais e sintomas	Dispneia	1595	83%
	Tosse	1268	66%
	Febre	1067	56%
Fatores de risco	Diabetes	535	28%
	Cardiopatía	689	36%
	Doença Renal	130	7%
	Pneumopatia	130	7%
	Gestação	4	0%
	Puerpério	2	0%
	Obesidade	156	8%
	Hipertensão	411	21%
	Tempo de internação na UTI	Internação em UTI*	1349
	< 5 dias	372	28%
	5 a 10 dias	401	30%
	>10 dias	576	42%
Profissional da Saúde	Sim	10	1%
	Não	1907	99%

* Dentre os óbitos, 327 não foram internados em UTI e 240 estão em investigação.

Figura 4 - Número e percentual de casos segundo sexo

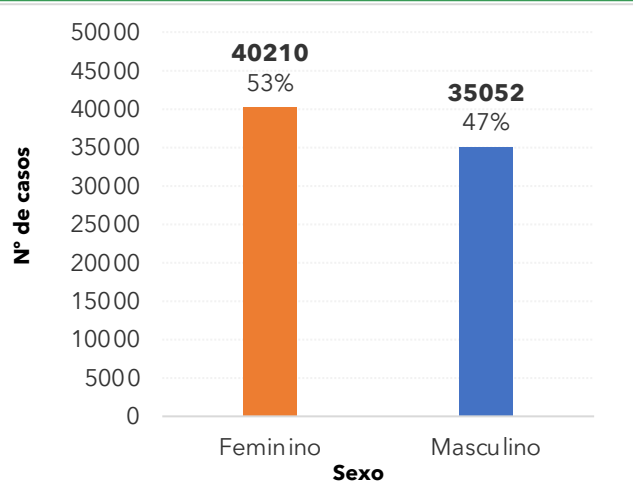


Figura 5 - Número e percentual de casos segundo faixa etária

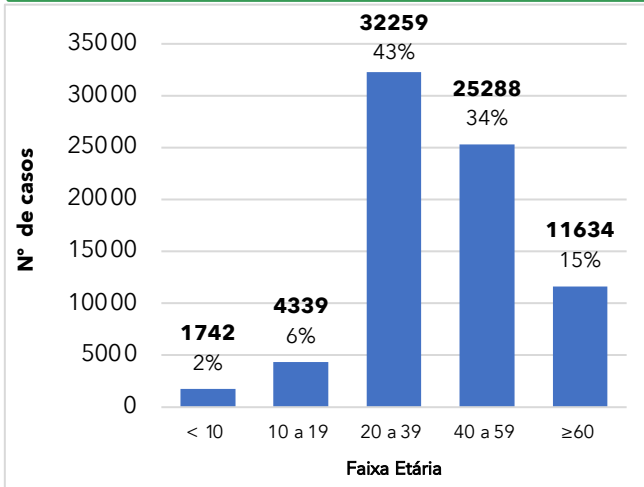
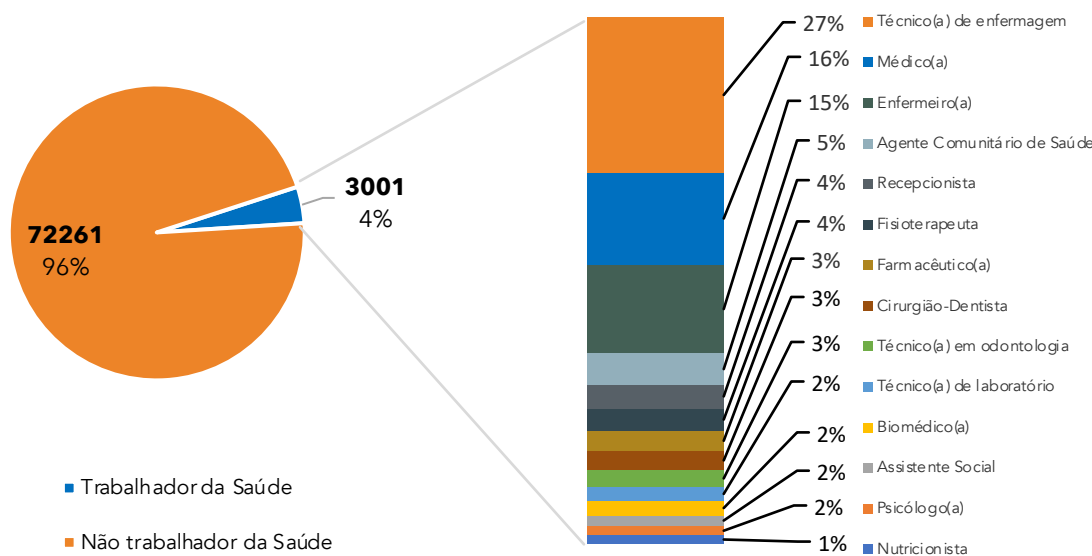


Figura 6 - Número e percentual de casos em profissionais da área da saúde de acordo com a categoria



Fonte dos dados: SIVEP-Gripe; E-SUS VE e CIEVS-Goiânia/GEDAT/DVE/SVS

POR FAVOR, FIQUE EM CASA.



INFORME EPIDEMIOLÓGICO - COVID-19

Página 3

EDIÇÃO nº 238 - Dados preliminares, atualizados em 26.11.2020 às 12:00 horas

Figura 7 - Número e percentual de internação hospitalar e tipo de hospital do total dos casos

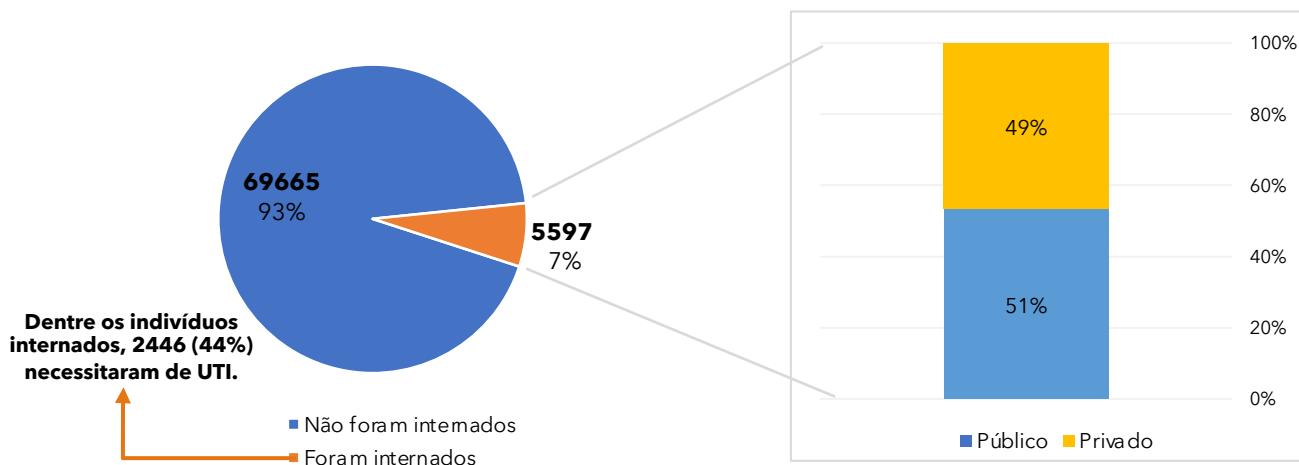


Figura 8 - Distribuição espacial dos casos por bairros e distritos sanitários no município de Goiânia

Bairro	Nº Casos confirmados	Bairro	Nº Casos confirmados
Setor Bueno	3346	da Vitória	397
Jardim América	2133	Setor Novo Horizonte	394
Jd. Novo Mundo	1666	Alto da Glória	361
Setor Oeste	1558	Setor Centro Oeste	354
Setor Central	1480	Vila Santa Helena	350
Parque Amazônia	1365	Vila Redenção	341
Setor Pedro Ludovico	1358	Res. Goiânia Viva	340
Conjunto Vera Cruz	1131	Santa Genoveva	332
Jd. Goiás	1066	Jd. Vila Boa	330
Setor Leste Universitário	1023	Jd. Presidente	322
Jd. Guanabara	969	Setor Jaó	318
Jd. Curitiba	868	Vila Alpes	317
Jd. Balneário Meia Ponte	831	Jd. Itaipu	309
Vila Finsocial	805	Jd. Mariliza	307
Jd. Nova Esperança	804	São Carlos	304
Setor Urias Magalhaes	790	Res. Vale dos Sonhos I	298
Setor Sudoeste	776	Setor Criméia Leste	291
Parque Atheneu	773	Jd. São José	291
Cidade Jardim	768	Setor dos Funcionários	291
Setor Leste Vila Nova	764	Goiá	286
Setor Parque Tremendão	695	Vila Jardim São Judas Tadeu	276
Setor Campinas	685	Conjunto Primavera	266
Setor Morada do Sol	647	Floresta	263
Res. Recanto do Bosque	630	Jd. Guanabara II	262
Setor Marista	616	Res. Brisas da Mata	254
Jd. Europa	560	Setor Garavelo	254
Setor Bela Vista	548	Setor União	251
Setor Aeroporto	541	Vila Pedroso	251
Setor Negrão de Lima	540	Res. Real Conquista	247
Res. Itaipú	510	Setor Candida de Moraes	247
Setor Sul	504	Setor Criméia Oeste	240
Parque Industrial João Braz	502	Conjunto Habitacional Madre Ge	234
Goiânia 2	494	Jd. Caravelas	230
Res. Eldorado	480	Setor Rio Formoso	228
Setor Recanto das Minas Gerais	475	Jd. Bela Vista	227
Setor Coimbra	464	Vila Mutirão I	227
Nova Suíça	462	Jd. Planalto	226
Parque Oeste Industrial	451	Parque Anhanguera	225
Faicalville	419	Setor Norte Ferroviário	223
Setor São Jose	418	Jd. Petrópolis	221
Jd. Atlântico	418	Vila Itatiaia	221
Setor Santos Dumont	407	Santo Hilário	218
Setor Estrela Dalva	406	Outros	23.242
Capuava	401	Total bairros: 589	71.613*

*Dentre os 75.262 casos confirmados, 3.649 casos estão sob análise de CEP.

Fonte dos dados: SIVEP-Gripe; E-SUS VE e CIEVS-Goiânia/GEDAT/DVE/SVS

Elaboração: Centro de Informações Estratégicas e Resposta em Vigilância em Saúde (CIEVS): Sheila de Arruda, Adriana Magalhães, Bárbara Mariotto, Priscilla Silva, Laura Branquinho, Divânia Dias, Lillian Pimentel, Alessandra Abreu. Gerência de Doenças e Agravos Transmissíveis: Sara Fleury Lobo e Marília Belmira de Castro Regô

Diretoria de Vigilância Epidemiológica: Grécia Carolina Personi
Superintendência de Vigilância em Saúde: Yves Mauro Fernandes Ternes
Secretaria Municipal de Saúde: Fátima Mrué

POR FAVOR, FIQUE EM CASA.

