



FLUXO DE RINITE ALÉRGICA

Presença de um ou mais dos sintomas:
Prurido e congestão nasal, coriza, espirros.

- FAVORECEM O DX: história pessoal e familiar de atopia.



CLASSIFICAR:

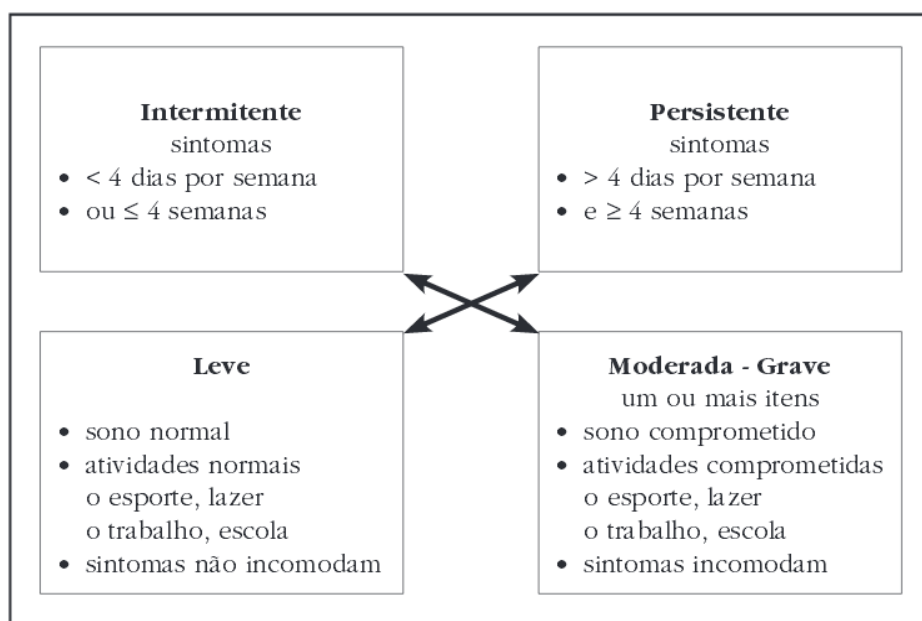
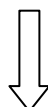
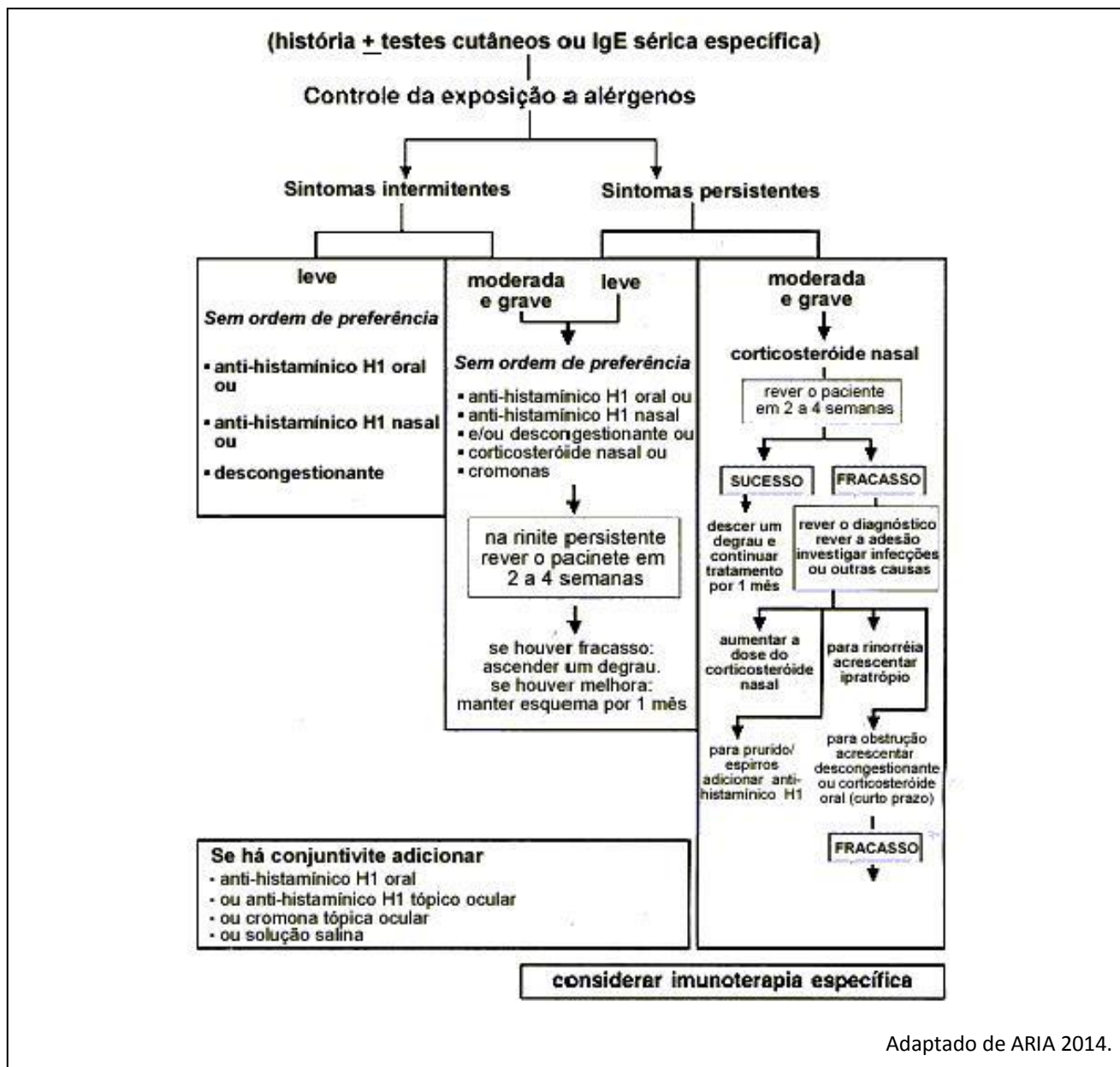


Figura 1. Classificação da Rinite Alérgica segundo ARIA - *Allergic Rhinitis and Its Impact on Asthma*(2001, 2008).



TRATAMENTO:

- 1) **EVITAR OS ALÉRGENOS** - intervenção no ambiente.
- 2) **TRATAMENTO ADJUVANTE** - lavagem nasal com solução salina.



Critérios para encaminhamento ao Otorrino:

- Rinite Persistente Moderada – Grave;
- Fracasso de tratamento da Rinite Intermitente Moderada – Grave.