

INFORME EPIDEMIOLÓGICO - COVID-19

Página 1

EDIÇÃO n° 243 - Dados preliminares, atualizados em 01.12.2020 às 12:00 horas



62.662.181 Confirmados
 1.460.223 óbitos
 Fonte:
<https://www.who.int/emergencies/diseases/novel-coronavirus-2019>



Brasil
 6.335.878 Confirmados
 173.120 óbitos
 Fonte:
<https://covid.saude.gov.br/>



Goiás
 280.692 Confirmados
 6.377 óbitos
 Fonte:
<https://extranet.saude.go.gov.br/pentaho/api/repos/coronavir-us:paineis:painel.wcdf/generatedContent>



Goiânia
75.700 casos confirmados (40 casos novos)
1.939 óbitos confirmados (11 óbitos novos)

CASOS TOTAIS CONFIRMADOS DE INDIVÍDUOS RESIDENTES EM GOIÂNIA

Figura 1 - Número e percentual de evolução dos casos confirmados na data de hoje

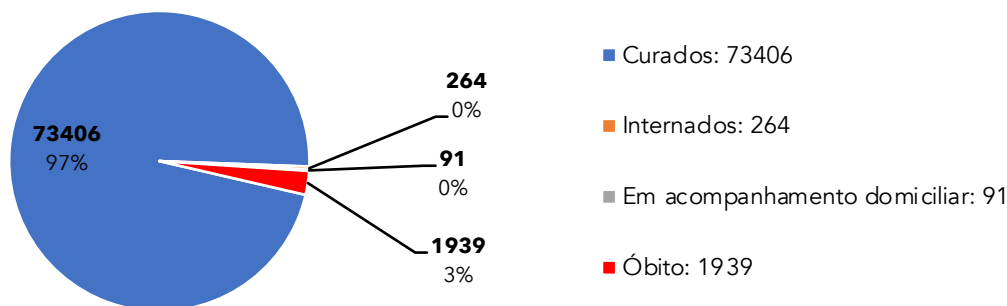


Figura 2 - Distribuição dos óbitos por data do evento e média móvel

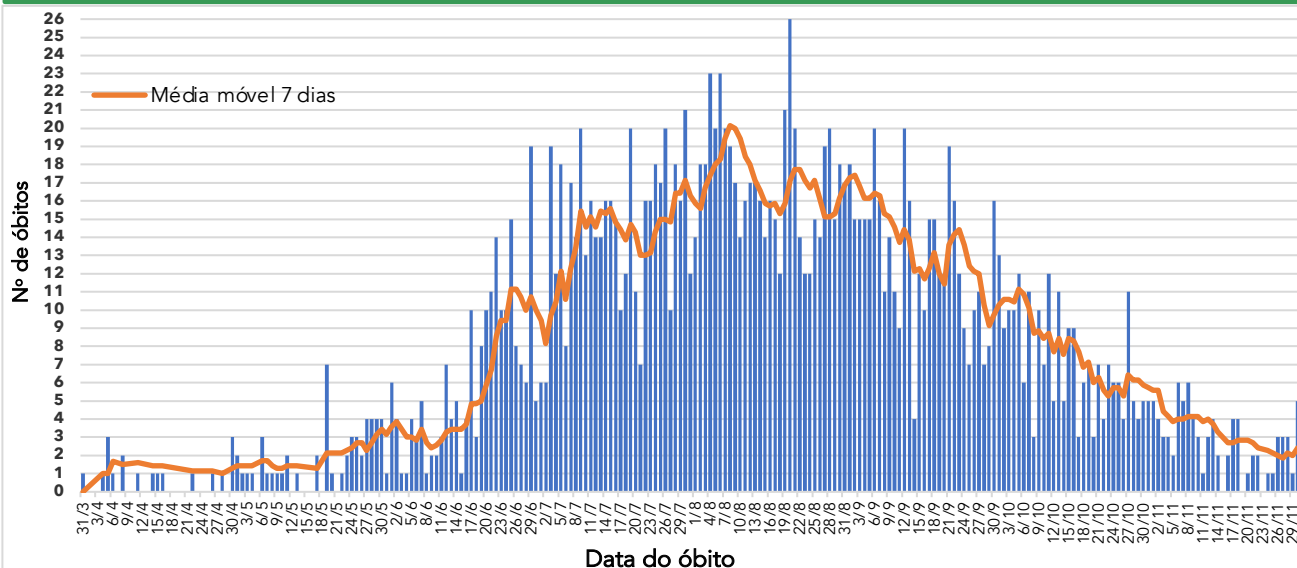
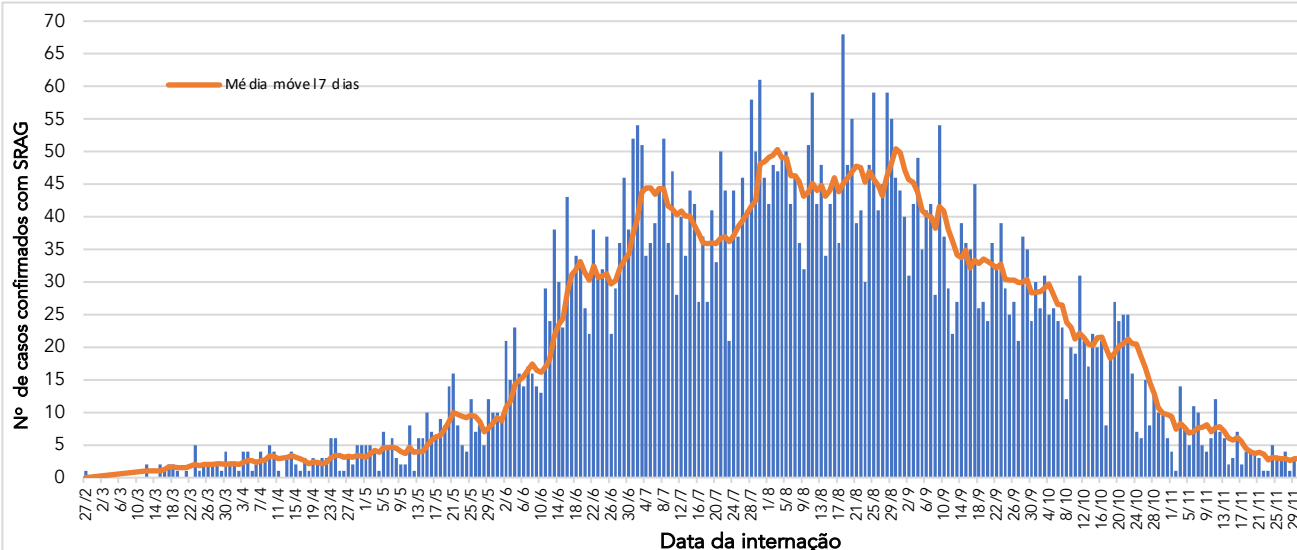


Figura 3 - Distribuição dos casos confirmados com Síndrome Respiratória Aguda Grave (SRAG) por data de internação e média móvel



Fonte dos dados: SIVEP-Gripe; E-SUS VE e CIEVS-Goiania/GEDAT/DVE/SVS

**POR FAVOR,
 FIQUE EM CASA.**



INFORME EPIDEMIOLÓGICO - COVID-19

Página 2

EDIÇÃO n° 243 - Dados preliminares, atualizados em 01.12.2020 às 12:00 horas

Quadro 1 - Óbitos confirmados segundo características sociodemográficas, sinais e sintomas, fatores de risco e tempo de internação na UTI

Características		Óbitos (n=1939)		
		n	%	
Sexo	Masculino	1147	59%	
	Feminino	792	41%	
Idade	≥ 60 anos	1502	77%	
	40 - 59 anos	350	18%	
	20 - 39 anos	82	4%	
	10 - 19 anos	2	0%	
	0 - 09 anos	3	0%	
Sinais e sintomas	Dispneia	1617	83%	
	Tosse	1278	66%	
	Febre	1074	55%	
Fatores de risco	Diabetes	542	28%	
	Cardiopatía	700	36%	
	Doença Renal	131	7%	
	Pneumopatia	129	7%	
	Gestação	4	0%	
	Puerpério	2	0%	
	Obesidade	159	8%	
	Hipertensão	413	21%	
	Tempo de internação na UTI	Internação em UTI*	1366	70%
		< 5 dias	377	28%
5 a 10 dias		404	30%	
>10 dias		585	42%	
Profissional da Saúde	Sim	10	1%	
	Não	1929	99%	

* Dentre os óbitos, 334 não foram internados em UTI e 239 estão em investigação.

Figura 4 - Número e percentual de casos segundo sexo

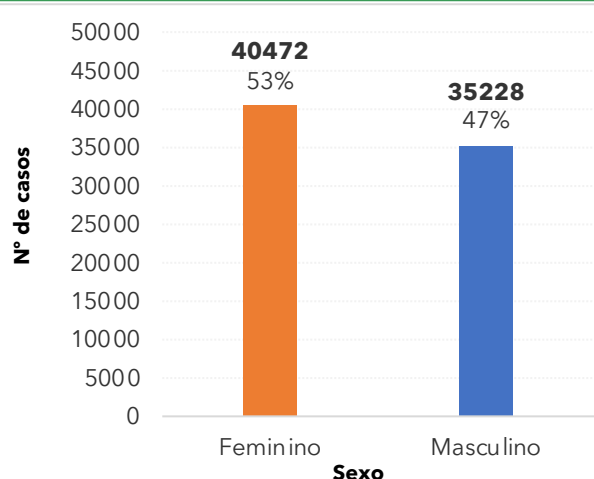


Figura 5 - Número e percentual de casos segundo faixa etária

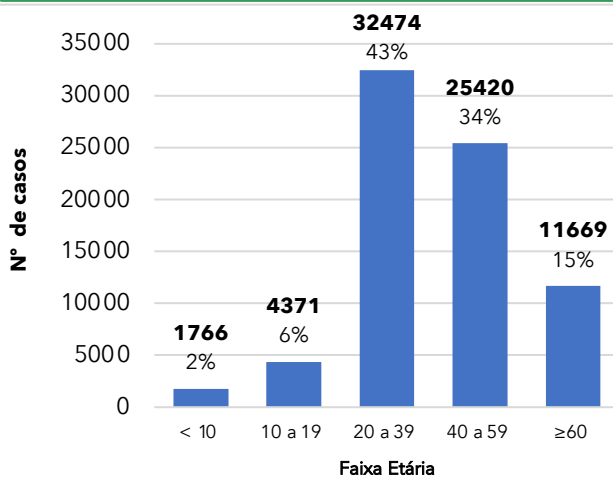
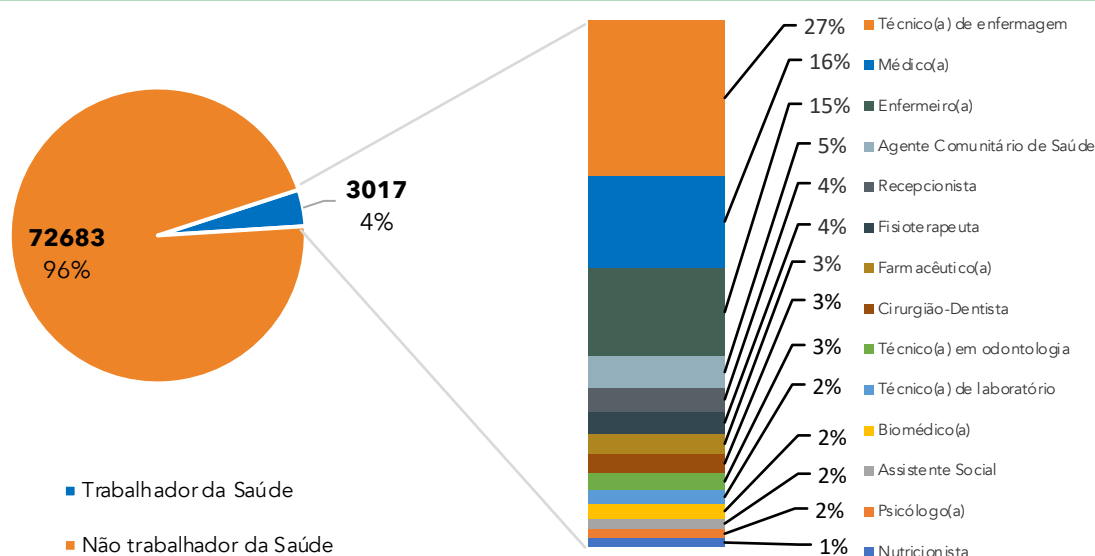


Figura 6 - Número e percentual de casos em profissionais da área da saúde de acordo com a categoria



Fonte dos dados: SIVEP-Gripe; E-SUS VE e CIEVS-Goiânia/GEDAT/DVE/SVS

POR FAVOR,
FIQUE EM CASA.



INFORME EPIDEMIOLÓGICO - COVID-19

Página 3

EDIÇÃO nº 243 - Dados preliminares, atualizados em 01.12.2020 às 12:00 horas

Figura 7 - Número e percentual de internação hospitalar e tipo de hospital do total dos casos

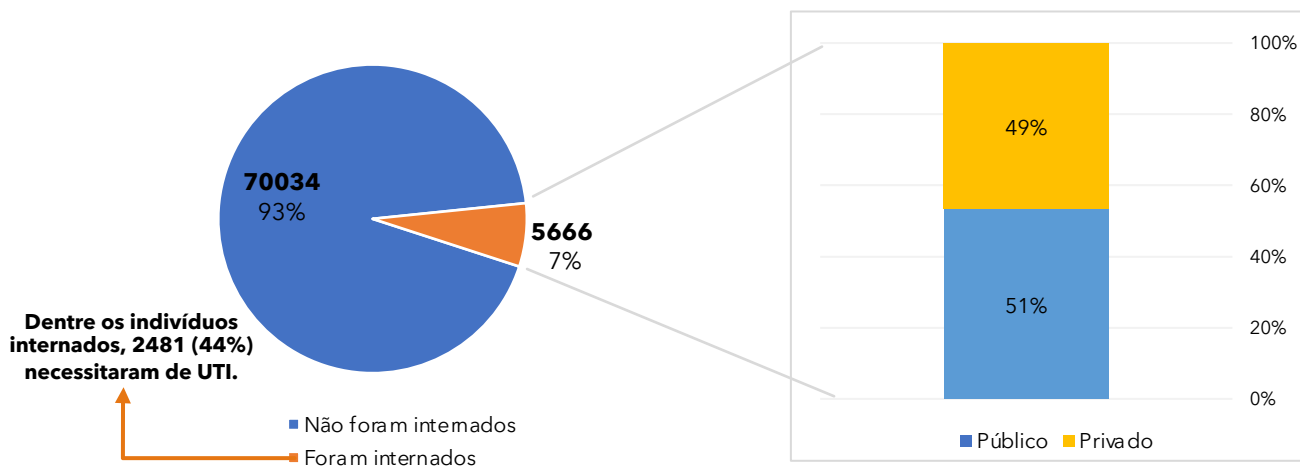


Figura 8 - Distribuição espacial dos casos por bairros e distritos sanitários no município de Goiânia

Bairro	Nº Casos confirmados
Setor Bueno	3404
Jardim América	2180
Jd. Novo Mundo	1677
Setor Oeste	1586
Setor Central	1526
Parque Amazônia	1383
Setor Pedro Ludovico	1367
Conjunto Vera Cruz	1150
Jd. Goiás	1087
Setor Leste Universitário	1035
Jd. Guanabara	985
Jd. Curitiba	869
Jd. Balneário Meia Ponte	841
Vila Finsocial	815
Jd. Nova Esperança	809
Setor Urias Magalhaes	801
Cidade Jardim	786
Setor Sudoeste	785
Parque Atheneu	778
Setor Leste Vila Nova	772
Setor Campinas	701
Setor Parque Tremendão	696
Setor Morada do Sol	654
Setor Marista	638
Res. Recanto do Bosque	631
Jd. Europa	569
Setor Bela Vista	560
Setor Negrão de Lima	553
Setor Aeroporto	548
Res. Itaipú	518
Setor Sul	511
Parque Industrial João Braz	509
Goiânia 2	499
Res. Eldorado	491
Setor Recanto das Minas Gerais	476
Setor Coimbra	469
Nova Suíça	468
Parque Oeste Industrial	457
Faicalville	433
Setor São Jose	433
Jd. Atlântico	429
Setor Santos Dumont	413
Setor Estrela Dalva	408
Setor Novo Horizonte	407

Bairro	Nº Casos confirmados
Capuava	402
da Vitória	399
Alto da Glória	367
Setor Centro Oeste	361
Vila Santa Helena	353
Res. Goiânia Viva	346
Vila Redenção	345
Jd. Vila Boa	341
Santa Genoveva	340
Jd. Presidente	327
Vila Alpes	327
Setor Jaó	326
Jd. Itaipu	311
Jd. Mariliza	307
Res. Vale dos Sonhos I	302
São Carlos	301
Setor Criméia Leste	296
Jd. São José	295
Setor dos Funcionários	291
Goia	286
Vila Jardim São Judas Tadeu	277
Floresta	271
Conjunto Primavera	265
Jd. Guanabara II	260
Res. Brisas da Mata	257
Setor Garavelo	257
Setor União	254
Vila Pedroso	251
Res. Real Conquista	250
Setor Candida de Moraes	248
Conj Hab Madre Germana 2	244
Setor Criméia Oeste	242
Jd. Planalto	235
Setor Rio Formoso	233
Jd. Caravelas	230
Jd. Bela Vista	228
Vila Mutirão I	228
Parque Anhanguera	227
Vila Itatiaia	225
Setor Norte Ferroviário	224
Vila Jardim Pompéia	223
Jd. Petrópolis	223
Outros	23.592
Total bairros: 589	72.674*

*Dentre os 75.700 casos confirmados, 3.026 casos estão sob análise de CEP.

Fonte dos dados: SIVEP-Gripe; E-SUS VE e CIEVS-Goiânia/GEDAT/DVE/SVS

Elaboração: Centro de Informações Estratégicas e Resposta em Vigilância em Saúde (CIEVS): Sheila de Arruda, Adriana Magalhães, Bárbara Mariotto, Priscilla Silva, Laura Branquinho, Divânia Dias, Lillian Pimentel, Alessandra Abreu.
Gerência de Doenças e Agravos Transmissíveis: Sara Fleury Lobo e Marília Belmira de Castro Regô
Diretoria de Vigilância Epidemiológica: Grécia Carolina Personi
Superintendência de Vigilância em Saúde: Yves Mauro Fernandes Ternes
Secretaria Municipal de Saúde: Fátima Mrué

POR FAVOR, FIQUE EM CASA.

