

## INFORME EPIDEMIOLÓGICO - COVID-19

Página 1

EDIÇÃO n° 245 - Dados preliminares, atualizados em 03.12.2020 às 12:00 horas



63.719.213 Confirmados  
1.482.084 óbitos  
Fonte:  
<https://www.who.int/emergencies/diseases/novel-coronavirus-2019>



**Brasil**  
6.436.650 Confirmados  
174.515 óbitos  
Fonte:  
<https://covid.saude.gov.br/>



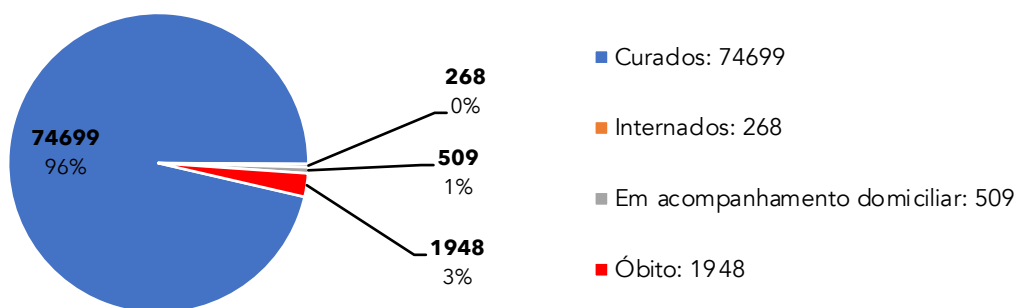
**Goiás**  
284.022 Confirmados  
6.401 óbitos  
Fonte:  
<https://extranet.saude.gov.br/pentaho/api/repos/:coronavir-us:paineis:painel.wcdf/generatedContent>



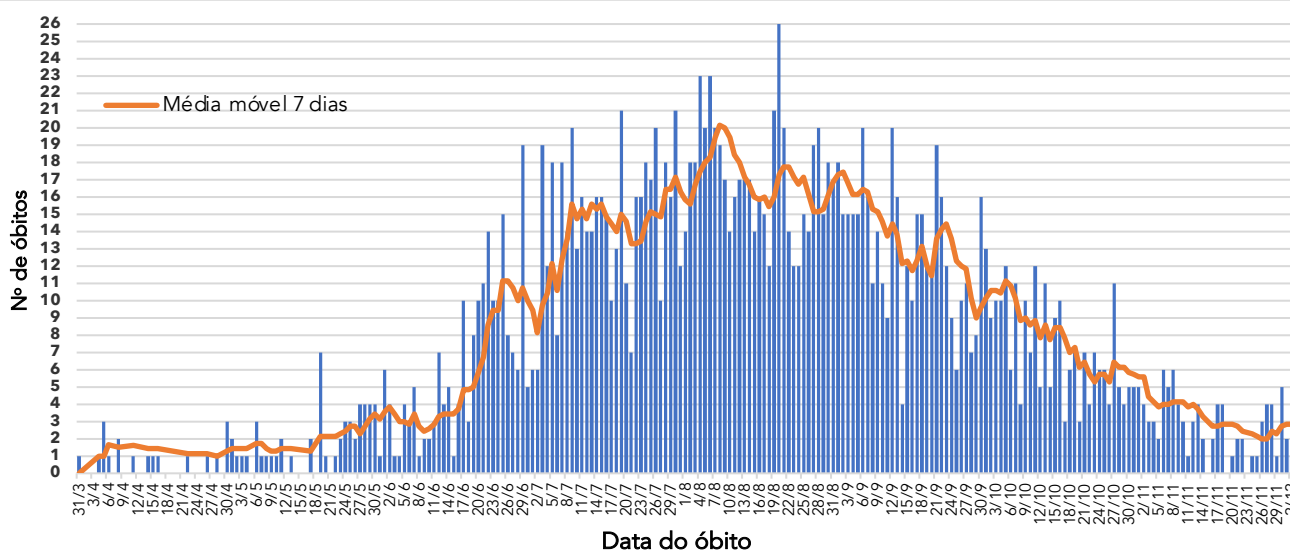
**Goiânia**  
**77.424 casos confirmados (587 casos novos)**  
**1.948 óbitos confirmados (0 óbitos novos)**

### CASOS TOTAIS CONFIRMADOS DE INDIVÍDUOS RESIDENTES EM GOIÂNIA

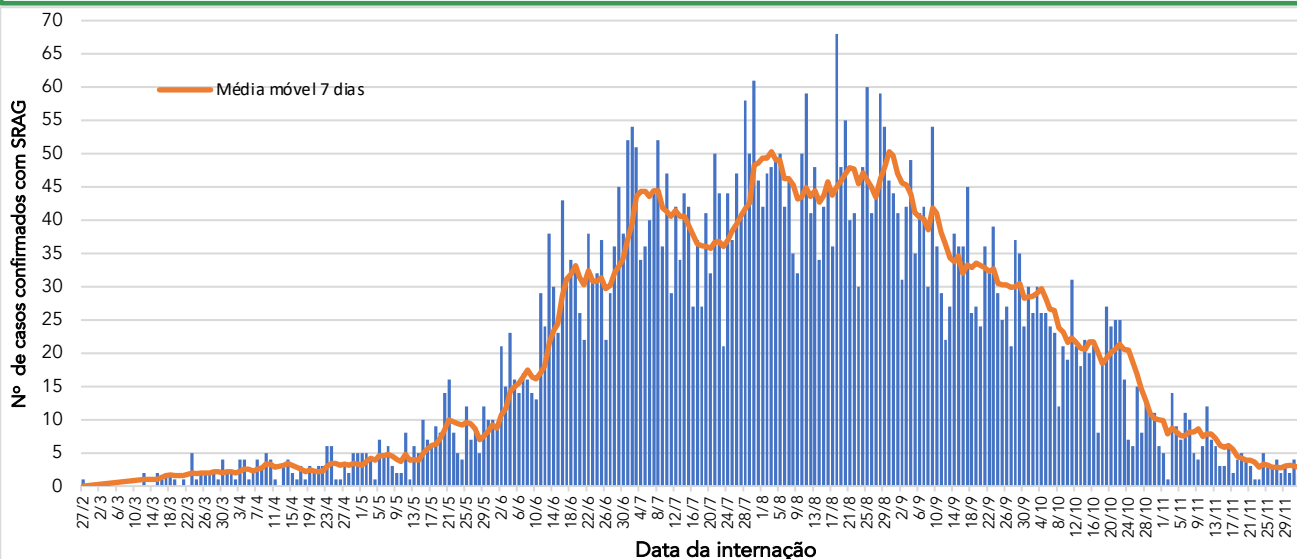
**Figura 1** - Número e percentual de evolução dos casos confirmados na data de hoje



**Figura 2** - Distribuição dos óbitos por data do evento e média móvel



**Figura 3** - Distribuição dos casos confirmados com Síndrome Respiratória Aguda Grave (SRAG) por data de internação e média móvel



Fonte dos dados: SIVEP-Gripe; E-SUS VE e CIEVS-Goiânia/GEDAT/DVE/SVS

**POR FAVOR,  
FIQUE EM CASA.**



## INFORME EPIDEMIOLÓGICO - COVID-19

Página 2

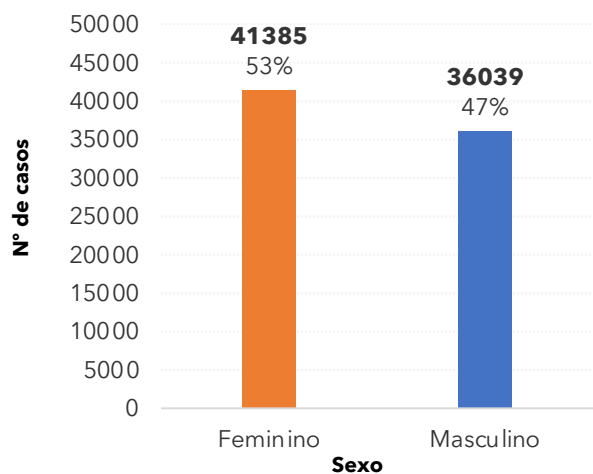
EDIÇÃO n° 245 - Dados preliminares, atualizados em 03.12.2020 às 12:00 horas

**Quadro 1** - Óbitos confirmados segundo características sociodemográficas, sinais e sintomas, fatores de risco e tempo de internação na UTI

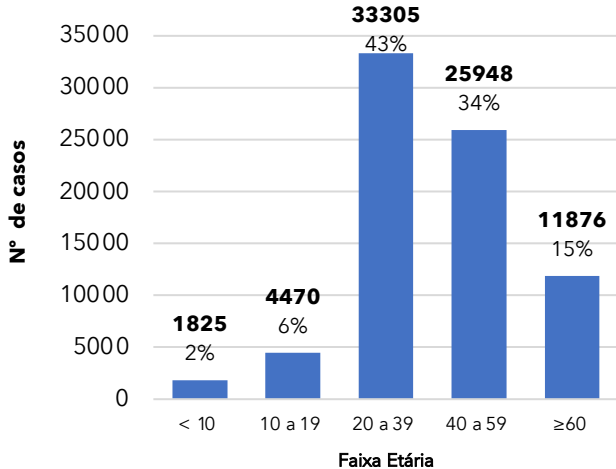
Características		Óbitos (n=1948)	
		n	%
Sexo	Masculino	1149	59%
	Feminino	799	41%
Idade	≥ 60 anos	1510	78%
	40 - 59 anos	351	18%
	20 - 39 anos	82	4%
	10 - 19 anos	2	0%
	0 - 09 anos	3	0%
Sinais e sintomas	Dispneia	1625	83%
	Tosse	1287	66%
	Febre	1080	55%
Fatores de risco	Diabetes	545	28%
	Cardiopatia	702	36%
	Doença Renal	131	7%
	Pneumopatia	130	7%
	Gestação	4	0%
	Puerpério	2	0%
	Obesidade	159	8%
	Hipertensão	413	21%
	Tempo de internação na UTI	Internação em UTI*	1373
< 5 dias		378	27%
5 a 10 dias		407	30%
>10 dias		588	43%
Profissional da Saúde	Sim	10	1%
	Não	1938	99%

\* Dentre os óbitos, 335 não foram internados em UTI e 240 estão em investigação.

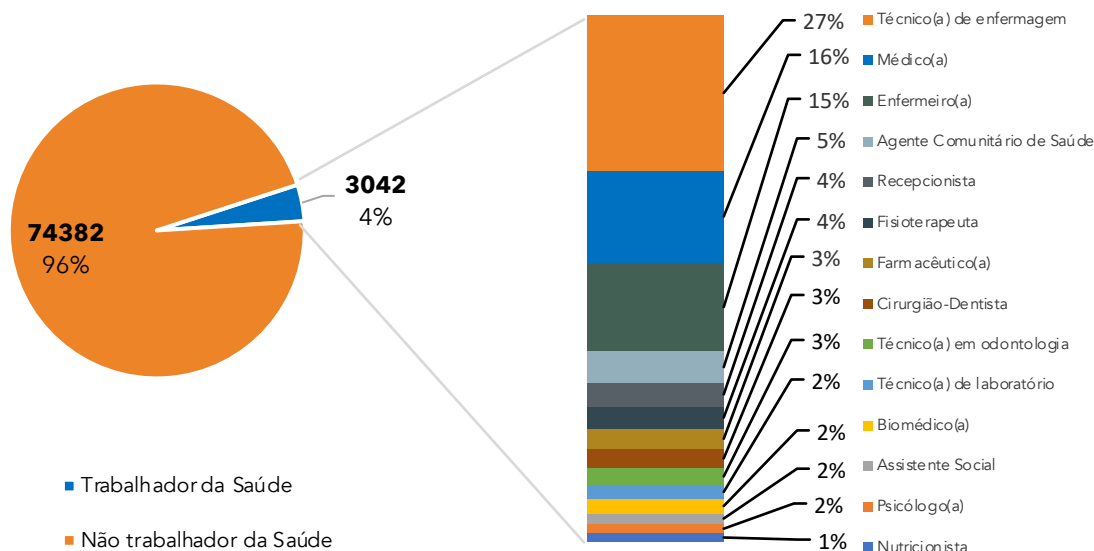
**Figura 4** - Número e percentual de casos segundo sexo



**Figura 5** - Número e percentual de casos segundo faixa etária



**Figura 6** - Número e percentual de casos em profissionais da área da saúde de acordo com a categoria



Fonte dos dados: SIVEP-Gripe; E-SUS VE e CIEVS-Goiânia/GEDAT/DVE/SVS

POR FAVOR,  
FIQUE EM CASA.

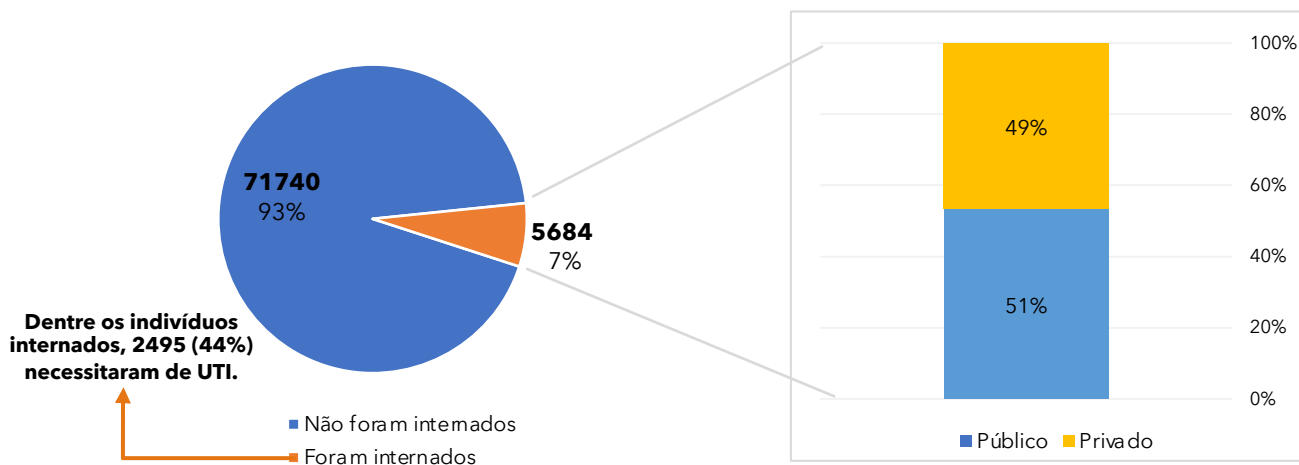


## INFORME EPIDEMIOLÓGICO - COVID-19

Página 3

EDIÇÃO nº 245 - Dados preliminares, atualizados em 03.12.2020 às 12:00 horas

**Figura 7 - Número e percentual de internação hospitalar e tipo de hospital do total dos casos**



**Figura 8 - Distribuição espacial dos casos por bairros e distritos sanitários no município de Goiânia**

Bairro	Nº Casos confirmados
Setor Bueno	3404
Jardim América	2180
Jd. Novo Mundo	1477
Setor Oeste	1586
Setor Central	1526
Parque Amazônia	1383
Setor Pedro Ludovico	1367
Conjunto Vera Cruz	1150
Jd. Goiás	1087
Setor Leste Universitário	1035
Jd. Guanabara	985
Jd. Curitiba	869
Jd. Balneário Meia Ponte	841
Vila Finsocial	815
Jd. Nova Esperança	809
Setor Urias Magalhaes	801
Cidade Jardim	786
Setor Sudoeste	785
Parque Atheneu	778
Setor Leste Vila Nova	772
Setor Campinas	701
Setor Parque Tremendão	696
Setor Morada do Sol	654
Setor Marista	638
Res. Recanto do Bosque	631
Jd. Europa	569
Setor Bela Vista	560
Setor Negrão de Lima	553
Setor Aeroporto	548
Res. Itaipú	518
Setor Sul	511
Parque Industrial João Braz	509
Goiânia 2	499
Res. Eldorado	491
Setor Recanto das Minas Gerais	476
Setor Coimbra	469
Nova Suíça	468
Parque Oeste Industrial	457
Faicalville	433
Setor São Jose	433
Jd. Atlântico	429
Setor Santos Dumont	413
Setor Estrela Dalva	408
Setor Novo Horizonte	407

Bairro	Nº Casos confirmados
Capuava	402
da Vitória	399
Alto da Glória	367
Setor Centro Oeste	361
Vila Santa Helena	353
Res. Goiânia Viva	346
Vila Redenção	345
Jd. Vila Boa	341
Santa Genoveva	340
Jd. Presidente	327
Vila Alpes	327
Setor Jaó	326
Jd. Itaipu	311
Jd. Mariliza	307
Res. Vale dos Sonhos I	302
São Carlos	301
Setor Criméia Leste	296
Jd. São José	295
Setor dos Funcionários	291
Goia	286
Vila Jardim São Judas Tadeu	277
Floresta	271
Conjunto Primavera	265
Jd. Guanabara II	260
Res. Brisas da Mata	257
Setor Garavelo	257
Setor União	254
Vila Pedroso	251
Res. Real Conquista	250
Setor Candida de Moraes	248
Conj Hab Madre Germana 2	244
Setor Criméia Oeste	242
Jd. Planalto	235
Setor Rio Formoso	233
Jd. Caravelas	230
Jd. Bela Vista	228
Vila Mutirão I	228
Parque Anhanguera	227
Vila Itatiaia	225
Setor Norte Ferroviário	224
Vila Jardim Pompéia	223
Jd. Petrópolis	223
Outros	23.592
Total bairros: 589	72.674*

\*Dentre os 77.424 casos confirmados, 4.750 casos estão sob análise de CEP.

Fonte dos dados: SIVEP-Gripe; E-SUS VE e CIEVS-Goiânia/GEDAT/DVE/SVS

**Elaboração:** Centro de Informações Estratégicas e Resposta em Vigilância em Saúde (CIEVS): Sheila de Arruda, Adriana Magalhães, Bárbara Mariotto, Priscilla Silva, Laura Branquinho, Divânia Dias, Lillian Pimentel, Alessandra Abreu.  
Gerência de Doenças e Agravos Transmissíveis: Sara Fleury Lobo e Marília Belmira de Castro Regô  
Diretoria de Vigilância Epidemiológica: Grécia Carolina Personi  
Superintendência de Vigilância em Saúde: Yves Mauro Fernandes Ternes  
Secretaria Municipal de Saúde: Fátima Mrué

**POR FAVOR, FIQUE EM CASA.**

