

## INFORME EPIDEMIOLÓGICO - COVID-19

Página 1

EDIÇÃO n° 246 - Dados preliminares, atualizados em 04.12.2020 às 12:00 horas



64.350.473 Confirmados  
1.494.668 óbitos  
Fonte:  
<https://www.who.int/emergencies/diseases/novel-coronavirus-2019>



**Brasil**  
6.487.084 Confirmados  
175.270 óbitos  
Fonte:  
<https://covid.saude.gov.br/>



**Goiás**  
284.815 Confirmados  
6.438 óbitos  
Fonte:  
<https://extranet.saude.go.gov.br/pentaho/api/repos/:coronavir-us:paineis:painel.wcdf/generatedContent>



**Goiânia**  
**77.688 casos confirmados (264 casos novos)**  
**1.956 óbitos confirmados (8 óbitos novos)**

### CASOS TOTAIS CONFIRMADOS DE INDIVÍDUOS RESIDENTES EM GOIÂNIA

Figura 1 - Número e percentual de evolução dos casos confirmados na data de hoje

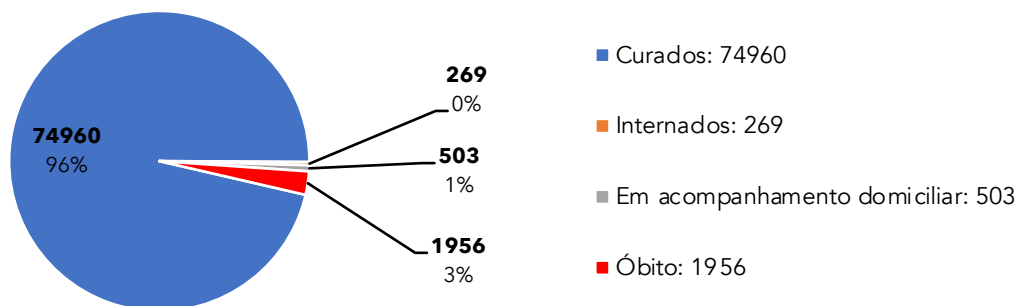


Figura 2 - Distribuição dos óbitos por data do evento e média móvel

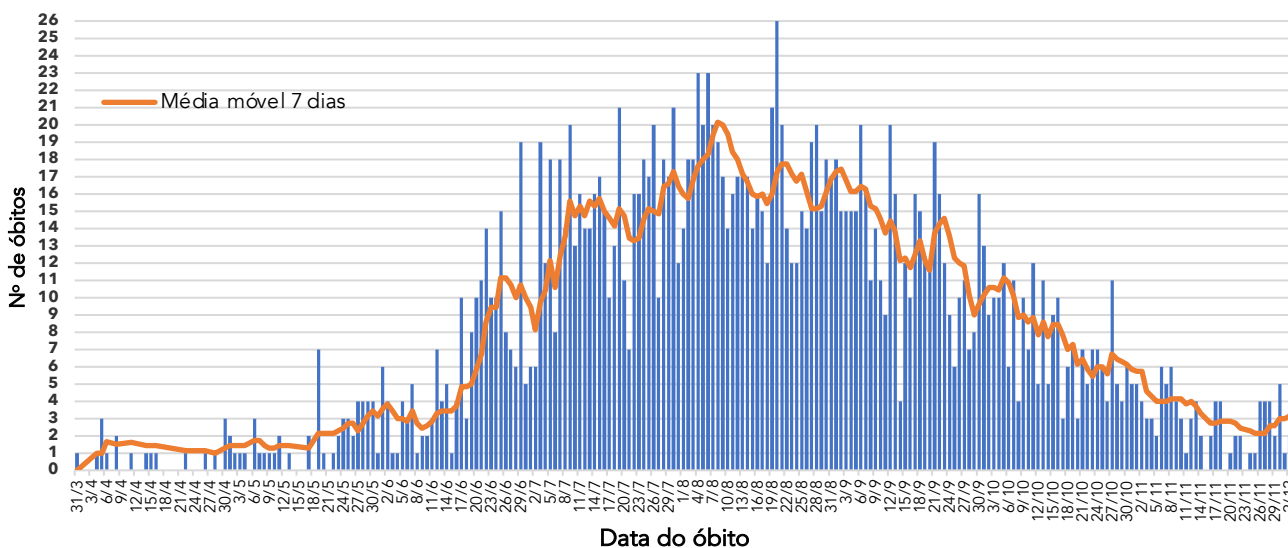
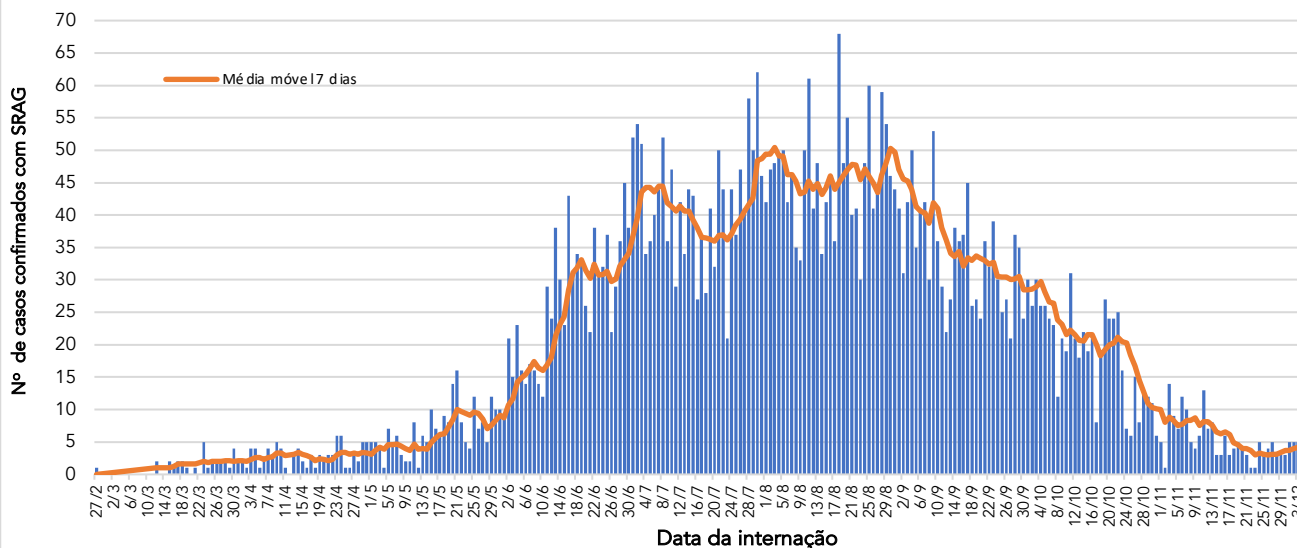


Figura 3 - Distribuição dos casos confirmados com Síndrome Respiratória Aguda Grave (SRAG) por data de internação e média móvel



Fonte dos dados: SIVEP-Gripe; E-SUS VE e CIEVS-Goiânia/GEDAT/DVE/SVS

**POR FAVOR,  
FIQUE EM CASA.**



## INFORME EPIDEMIOLÓGICO - COVID-19

Página 2

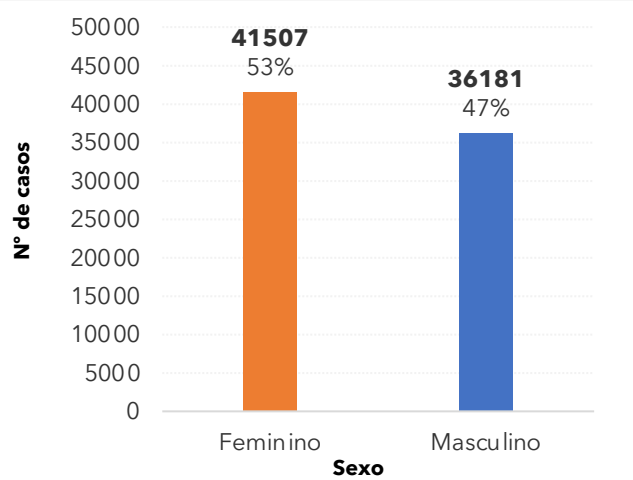
EDIÇÃO n° 246 - Dados preliminares, atualizados em 04.12.2020 às 12:00 horas

**Quadro 1** - Óbitos confirmados segundo características sociodemográficas, sinais e sintomas, fatores de risco e tempo de internação na UTI

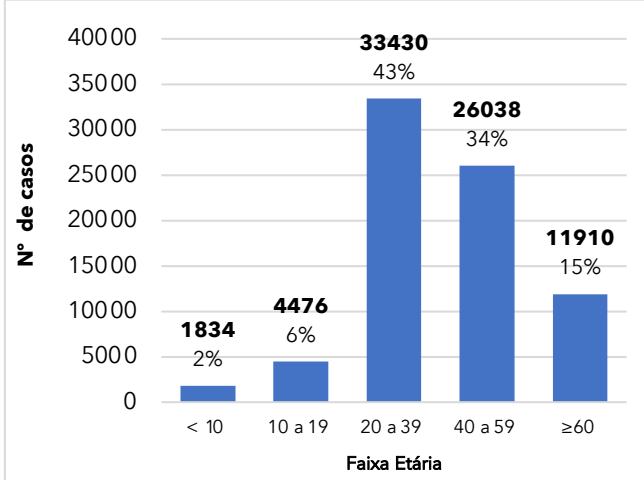
Características		Óbitos (n=1956)		
		n	%	
Sexo	Masculino	1154	59%	
	Feminino	802	41%	
Idade	≥ 60 anos	1517	78%	
	40 - 59 anos	352	18%	
	20 - 39 anos	82	4%	
	10 - 19 anos	2	0%	
	0 - 09 anos	3	0%	
Sinais e sintomas	Dispneia	1631	83%	
	Tosse	1292	66%	
	Febre	1084	55%	
Fatores de risco	Diabetes	547	28%	
	Cardiopatía	705	36%	
	Doença Renal	133	7%	
	Pneumopatia	130	7%	
	Gestação	4	0%	
	Puerpério	2	0%	
	Obesidade	160	8%	
	Hipertensão	415	21%	
	Tempo de internação na UTI	Internação em UTI*	1376	70%
		< 5 dias	378	27%
5 a 10 dias		408	30%	
>10 dias		590	43%	
Profissional da Saúde	Sim	10	1%	
	Não	1946	99%	

\* Dentre os óbitos, 337 não foram internados em UTI e 24 estão em investigação.

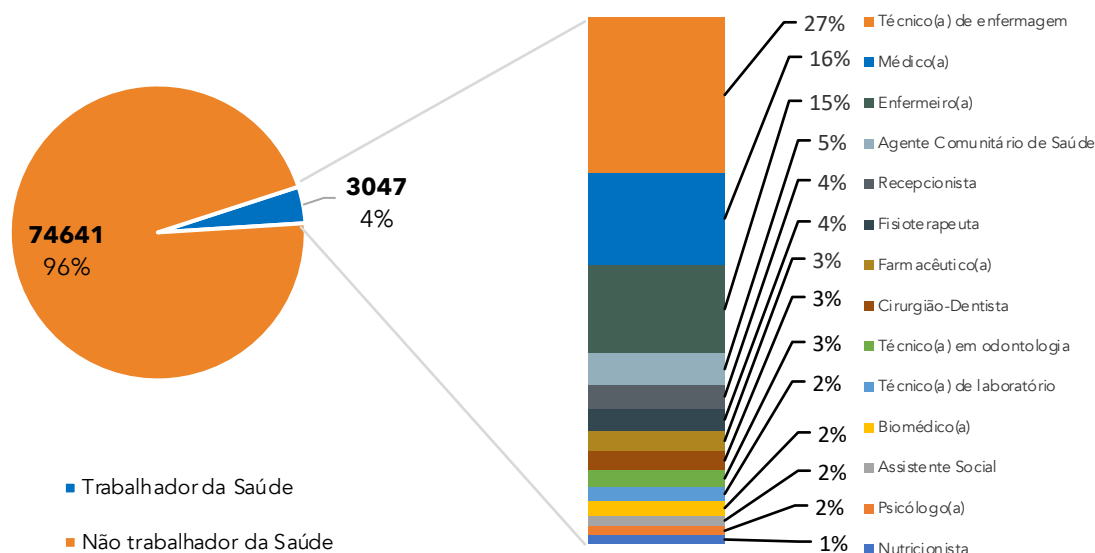
**Figura 4** - Número e percentual de casos segundo sexo



**Figura 5** - Número e percentual de casos segundo faixa etária



**Figura 6** - Número e percentual de casos em profissionais da área da saúde de acordo com a categoria



Fonte dos dados: SIVEP-Gripe; E-SUS VE e CIEVS-Goiânia/GEDAT/DVE/SVS

POR FAVOR, FIQUE EM CASA.

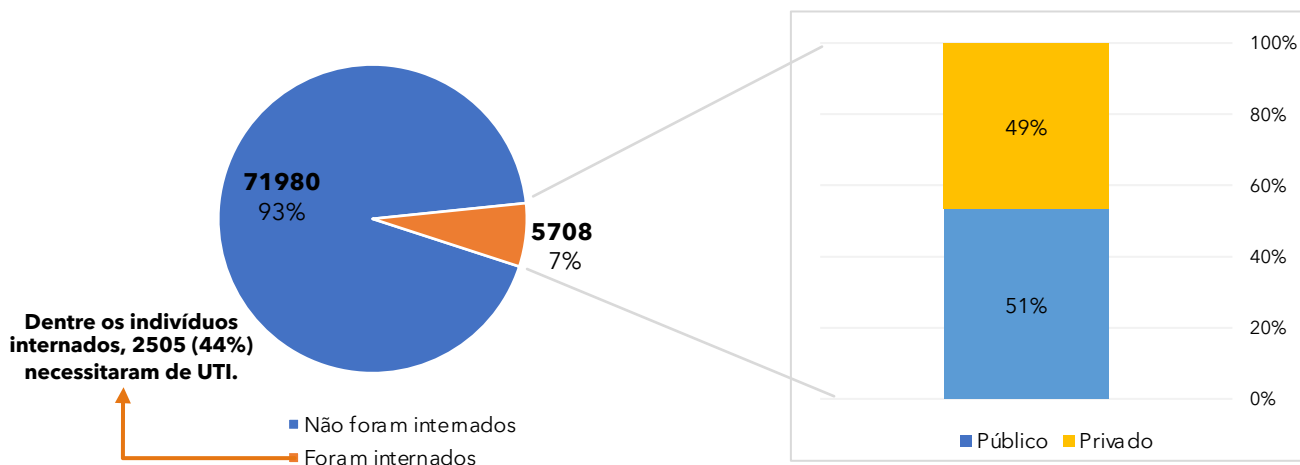


## INFORME EPIDEMIOLÓGICO - COVID-19

Página 3

EDIÇÃO nº 246 - Dados preliminares, atualizados em 04.12.2020 às 12:00 horas

**Figura 7 - Número e percentual de internação hospitalar e tipo de hospital do total dos casos**



**Figura 8 - Distribuição espacial dos casos por bairros e distritos sanitários no município de Goiânia**

Bairro	Nº Casos confirmados	Bairro	Nº Casos confirmados
Setor Bueno	3404	Capuava	402
Jardim América	2180	da Vitória	399
Jd. Novo Mundo	1477	Alto da Glória	367
Setor Oeste	1586	Setor Centro Oeste	361
Setor Central	1526	Vila Santa Helena	353
Parque Amazônia	1383	Res. Goiânia Viva	346
Setor Pedro Ludovico	1367	Vila Redenção	345
Conjunto Vera Cruz	1150	Jd. Vila Boa	341
Jd. Goiás	1087	Santa Genoveva	340
Setor Leste Universitário	1035	Jd. Presidente	327
Jd. Guanabara	985	Vila Alpes	327
Jd. Curitiba	869	Setor Jaó	326
Jd. Balneário Meia Ponte	841	Jd. Itaipu	311
Vila Finsocial	815	Jd. Mariliza	307
Jd. Nova Esperança	809	Res. Vale dos Sonhos I	302
Setor Urias Magalhaes	801	São Carlos	301
Cidade Jardim	786	Setor Criméia Leste	296
Setor Sudoeste	785	Jd. São José	295
Parque Atheneu	778	Setor dos Funcionários	291
Setor Leste Vila Nova	772	Goiá	286
Setor Campinas	701	Vila Jardim São Judas Tadeu	277
Setor Parque Tremendão	696	Floresta	271
Setor Morada do Sol	654	Conjunto Primavera	265
Setor Marista	638	Jd. Guanabara II	260
Res. Recanto do Bosque	631	Res. Brisas da Mata	257
Jd. Europa	569	Setor Garavelo	257
Setor Bela Vista	560	Setor União	254
Setor Negrão de Lima	553	Vila Pedroso	251
Setor Aeroporto	548	Res. Real Conquista	250
Res. Itaipú	518	Setor Candida de Moraes	248
Setor Sul	511	Conj Hab Madre Germana 2	244
Parque Industrial João Braz	509	Setor Criméia Oeste	242
Goiânia 2	499	Jd. Planalto	235
Res. Eldorado	491	Setor Rio Formoso	233
Setor Recanto das Minas Gerais	476	Jd. Caravelas	230
Setor Coimbra	469	Jd. Bela Vista	228
Nova Suíça	468	Vila Mutirão I	228
Parque Oeste Industrial	457	Parque Anhanguera	227
Faicalville	433	Vila Itatiaia	225
Setor São Jose	433	Setor Norte Ferroviário	224
Jd. Atlântico	429	Vila Jardim Pompéia	223
Setor Santos Dumont	413	Jd. Petrópolis	223
Setor Estrela Dalva	408	Outros	23.592
Setor Novo Horizonte	407	Total bairros: 589	72.674*

\*Dentre os 77.688 casos confirmados, 5.014 casos estão sob análise de CEP.

Fonte dos dados: SIVEP-Gripe; E-SUS VE e CIEVS-Goiânia/GEDAT/DVE/SVS

**Elaboração:** Centro de Informações Estratégicas e Resposta em Vigilância em Saúde (CIEVS): Sheila de Arruda, Adriana Magalhães, Bárbara Mariotto, Priscilla Silva, Laura Branquinho, Divânia Dias, Lillian Pimentel, Alessandra Abreu.  
Gerência de Doenças e Agravos Transmissíveis: Sara Fleury Lobo e Marília Belmira de Castro Regô  
Diretoria de Vigilância Epidemiológica: Grécia Carolina Personi  
Superintendência de Vigilância em Saúde: Yves Mauro Fernandes Ternes  
Secretaria Municipal de Saúde: Fátima Mrué

**POR FAVOR, FIQUE EM CASA.**

