

INFORME EPIDEMIOLÓGICO - COVID-19

Página 1

EDIÇÃO nº 251 - Dados preliminares, atualizados em 09.12.2020 às 12:00 horas



67.530.912 Confirmados
1.545.140 óbitos
Fonte:
<https://www.who.int/emergencies/diseases/novel-coronavirus-2019>



Brasil
6.674.999 Confirmados
178.159 óbitos
Fonte:
<https://covid.saude.gov.br/>



Goiás
287.858 Confirmados
6.486 óbitos
Fonte:
<https://extranet.saude.gov.br/pentaho/api/repos:/coronavir-us:paineis:painel.wcdf/generatedContent>



Goiânia
78.626 casos confirmados (183 casos novos)
1.970 óbitos confirmados (2 óbitos novos)

CASOS TOTAIS CONFIRMADOS DE INDIVÍDUOS RESIDENTES EM GOIÂNIA

Figura 1 - Número e percentual de evolução dos casos confirmados na data de hoje

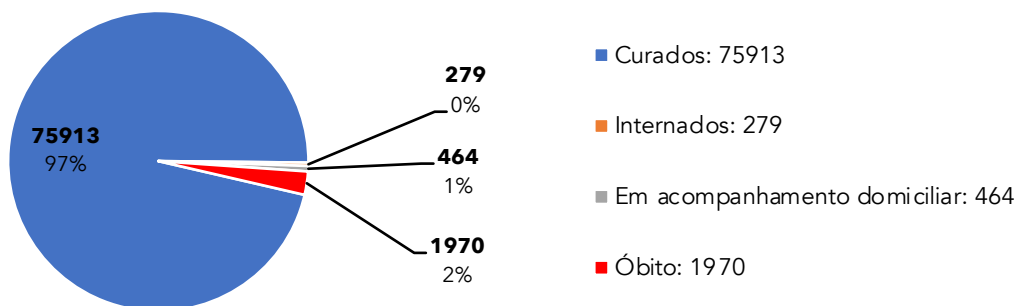


Figura 2 - Distribuição dos óbitos por data do evento e média móvel

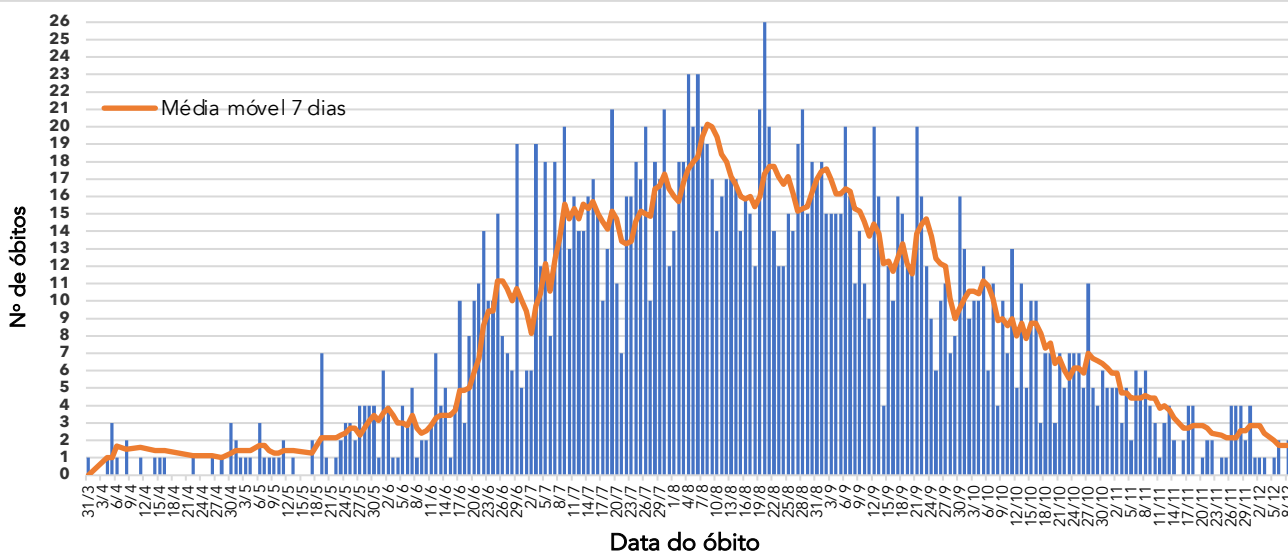
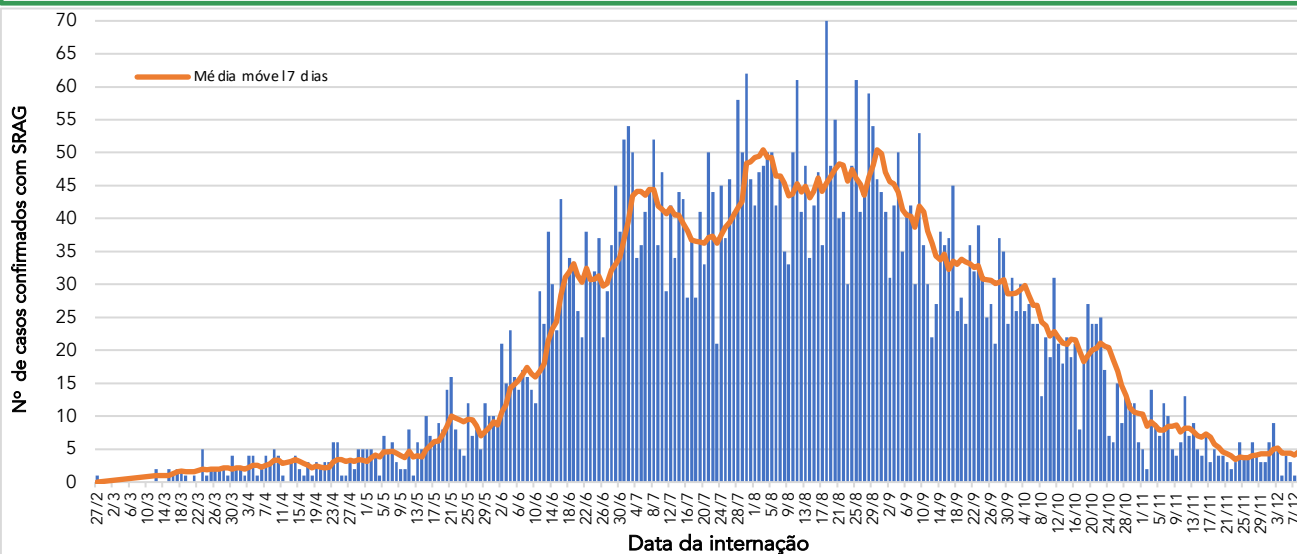


Figura 3 - Distribuição dos casos confirmados com Síndrome Respiratória Aguda Grave (SRAG) por data de internação e média móvel



Fonte dos dados: SIVEP-Gripe; E-SUS VE e CIEVS-Goiânia/GEDAT/DVE/SVS

**POR FAVOR,
FIQUE EM CASA.**



INFORME EPIDEMIOLÓGICO - COVID-19

Página 2

EDIÇÃO n° 251 - Dados preliminares, atualizados em 09.12.2020 às 12:00 horas

Quadro 1 - Óbitos confirmados segundo características sociodemográficas, sinais e sintomas, fatores de risco e tempo de internação na UTI

Características		Óbitos (n=1970)		
		n	%	
Sexo	Masculino	1160	59%	
	Feminino	810	41%	
Idade	≥ 60 anos	1531	78%	
	40 - 59 anos	352	18%	
	20 - 39 anos	82	4%	
	10 - 19 anos	2	0%	
	0 - 09 anos	3	0%	
Sinais e sintomas	Dispneia	1640	83%	
	Tosse	1300	66%	
	Febre	1094	56%	
Fatores de risco	Diabetes	549	28%	
	Cardiopatía	710	36%	
	Doença Renal	133	7%	
	Pneumopatia	131	7%	
	Gestação	4	0%	
	Puerpério	2	0%	
	Obesidade	161	8%	
	Hipertensão	416	21%	
	Tempo de internação na UTI	Internação em UTI*	1385	70%
		< 5 dias	379	27%
5 a 10 dias		408	30%	
>10 dias		598	43%	
Profissional da Saúde	Sim	10	1%	
	Não	1960	99%	

* Dentre os óbitos, 340 não foram internados em UTI e 245 estão em investigação.

Figura 4 - Número e percentual de casos segundo sexo

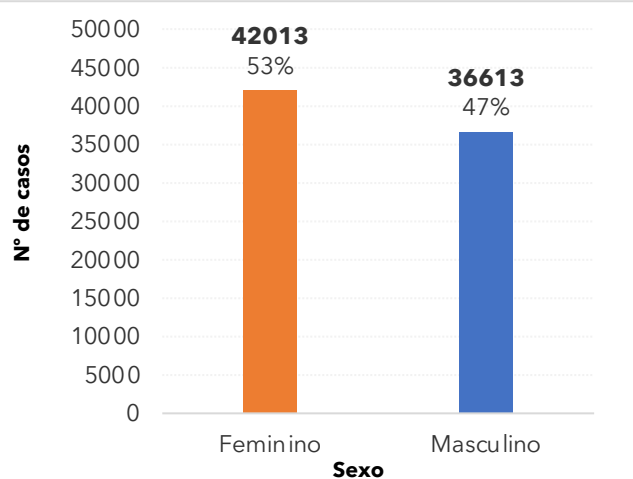


Figura 5 - Número e percentual de casos segundo faixa etária

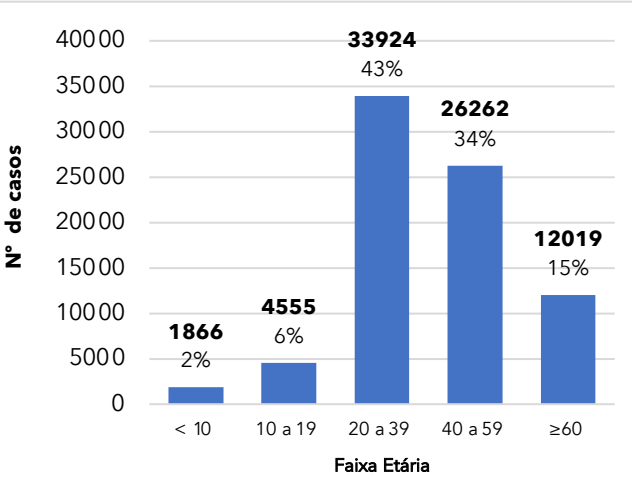
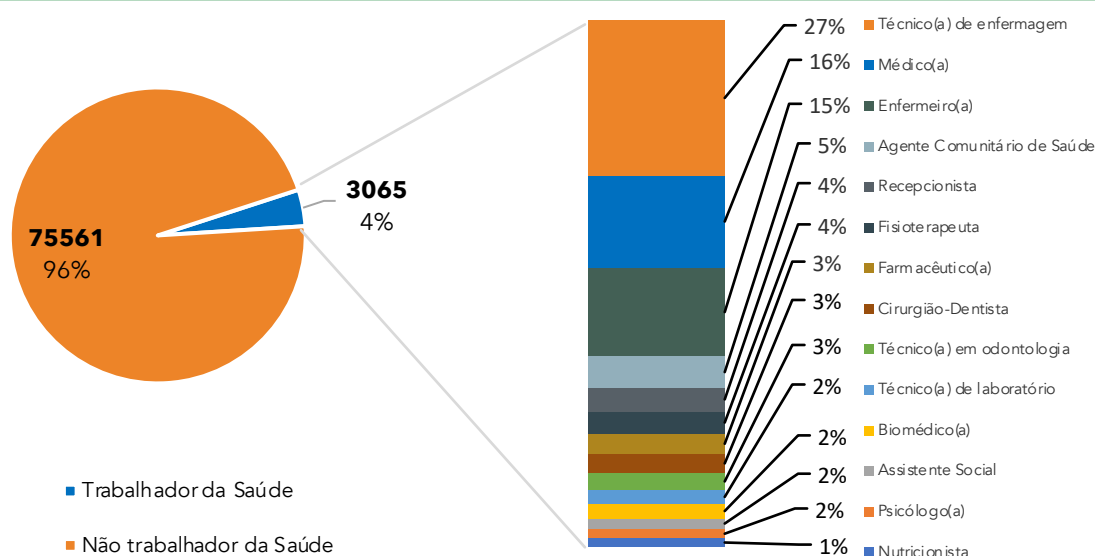


Figura 6 - Número e percentual de casos em profissionais da área da saúde de acordo com a categoria



Fonte dos dados: SIVEP-Gripe; E-SUS VE e CIEVS-Goiânia/GEDAT/DVE/SVS

POR FAVOR,
FIQUE EM CASA.



INFORME EPIDEMIOLÓGICO - COVID-19

Página 3

EDIÇÃO nº 251 - Dados preliminares, atualizados em 09.12.2020 às 12:00 horas

Figura 7 - Número e percentual de internação hospitalar e tipo de hospital do total dos casos

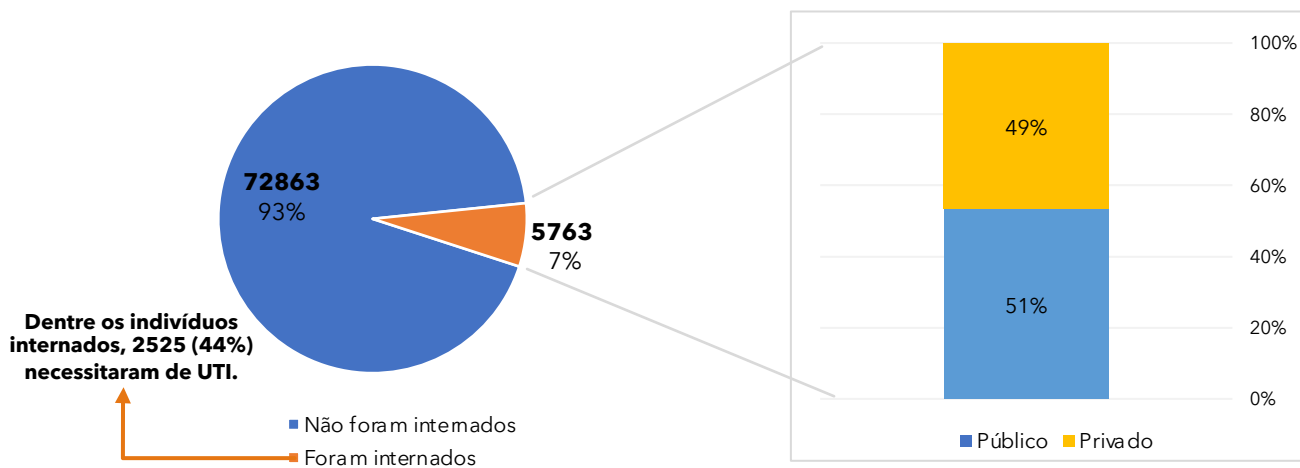


Figura 8 - Distribuição espacial dos casos por bairros e distritos sanitários no município de Goiânia

Bairro	Nº Casos confirmados
Setor Bueno	3507
Jardim América	2238
Jd. Novo Mundo	1728
Setor Oeste	1631
Setor Central	1560
Parque Amazônia	1428
Setor Pedro Ludovico	1400
Conjunto Vera Cruz	1181
Jd. Goiás	1116
Setor Leste Universitário	1069
Jd. Guanabara	1004
Jd. Curitiba	883
Jd. Balneário Meia Ponte	867
Jd. Nova Esperança	828
Vila Finsocial	820
Cidade Jardim	816
Setor Urias Magalhaes	815
Setor Sudoeste	807
Parque Atheneu	793
Setor Leste Vila Nova	793
Setor Campinas	709
Setor Parque Tremendão	708
Setor Morada do Sol	659
Setor Marista	647
Res. Recanto do Bosque	641
Jd. Europa	589
Setor Bela Vista	586
Setor Negrão de Lima	568
Setor Aeroporto	567
Res. Itaipú	530
Setor Sul	522
Goiânia 2	519
Parque Industrial João Braz	510
Res. Eldorado	508
Setor Recanto das Minas Gerais	492
Nova Suíça	482
Setor Coimbra	479
Parque Oeste Industrial	462
Faicalville	445
Setor São Jose	439
Jd. Atlântico	439
Setor Santos Dumont	424
Setor Estrela Dalva	412
Setor Novo Horizonte	412

Bairro	Nº Casos confirmados
Capuava	405
da Vitória	401
Alto da Glória	378
Setor Centro Oeste	371
Vila Santa Helena	359
Vila Redenção	355
Res. Goiânia Viva	355
Santa Genoveva	350
Jd. Vila Boa	350
Setor Jaó	336
Vila Alpes	334
Jd. Presidente	331
Jd. Mariliza	320
Jd. Itaipu	319
Res. Vale dos Sonhos I	308
São Carlos	305
Setor dos Funcionários	305
Setor Criméia Leste	303
Jd. São José	303
Goia	293
Vila Jardim São Judas Tadeu	289
Conjunto Primavera	274
Floresta	273
Setor União	264
Jd. Guanabara II	263
Res. Real Conquista	260
Setor Garavelo	260
Res. Brisas da Mata	258
Setor Candida de Moraes	257
Setor Criméia Oeste	254
Vila Pedroso	252
Conj. Hab. Madre Germana 2	245
Jd. Planalto	237
Setor Rio Formoso	236
Vila Itatiaia	235
Vila Mutirão I	235
Jd. Bela Vista	233
Jd. Caravelas	233
Parque Anhanguera	232
Jd. Petrópolis	228
Setor Norte Ferroviário	226
Vila Jardim Pompéia	225
Outros	24184
Total bairros: 590	74.467*

*Dentre os 78.626 casos confirmados, 4.159 casos estão sob análise de CEP.

Fonte dos dados: SIVEP-Gripe; E-SUS VE e CIEVS-Goiânia/GEDAT/DVE/SVS

Elaboração: Centro de Informações Estratégicas e Resposta em Vigilância em Saúde (CIEVS): Bárbara Mariotto, Luiz de Almeida, Amanda Games, Isabel Jobim, Camila Batista, Alessandra Abreu, Lilian Pimentel, Priscilla Rosa, Laura Branquinho.

Gerência de Doenças e Agravos Transmissíveis: Marília Belmira de Castro Rêgo

Diretoria de Vigilância Epidemiológica: Grécia Carolina Pessoni

Superintendência de Vigilância em Saúde: Yves Mauro Fernandes Ternes

Secretaria Municipal de Saúde: Fátima Mrué

POR FAVOR, FIQUE EM CASA.

