

## INFORME EPIDEMIOLÓGICO - COVID-19

Página 1

EDIÇÃO n° 277 - Dados preliminares, atualizados em 04.01.2021 às 12:00 horas



**Global**

83.715.617 Confirmados  
1.835.901 óbitos

Fonte:

<https://www.who.int/emergencies/diseases/novel-coronavirus-2019>



**Brasil**

7.733.746 Confirmados  
19.018 óbitos

Fonte:

<https://covid.saude.gov.br/>



**Goiás**

309.976 Confirmados  
6.857 óbitos

Fonte:

<https://extranet.saude.go.gov.br/pentaho/api/repos/:coronavir-us:paineis:painel.wcdf/generatedContent>



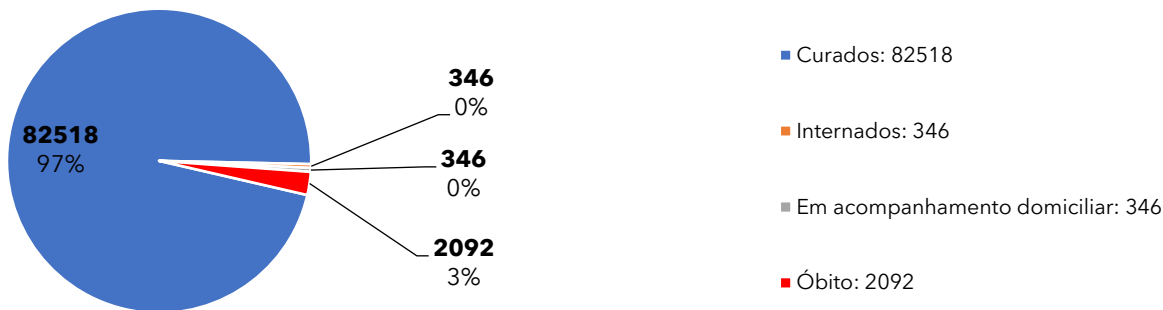
**Goiânia**

**85.302 casos confirmados (380 casos novos)**

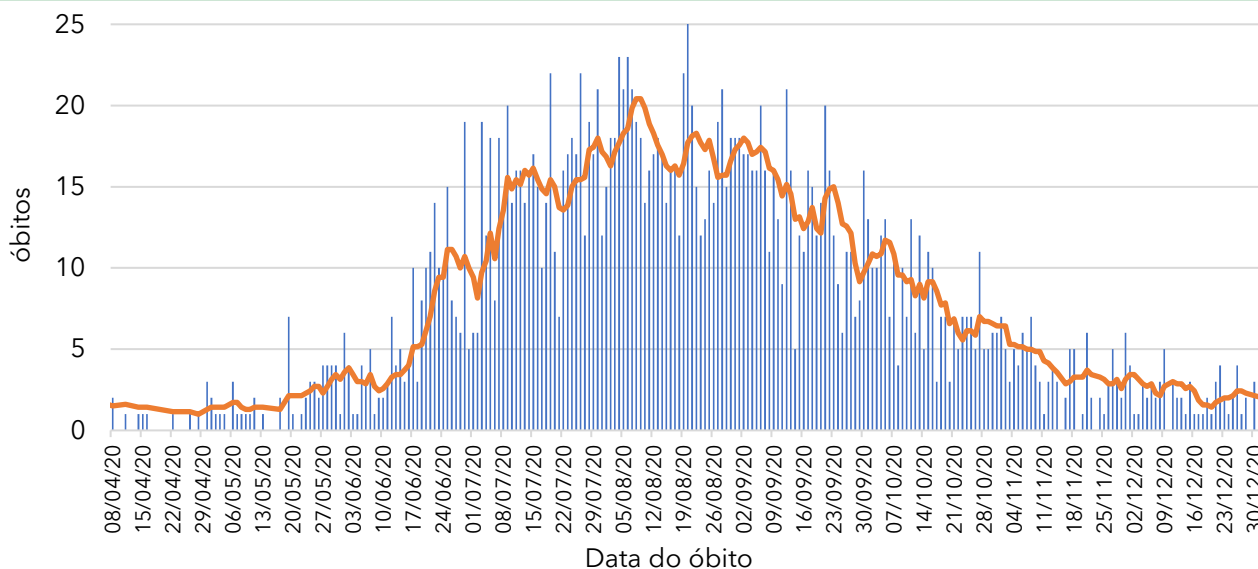
**2.090 óbitos confirmados (02 óbitos novos)**

### CASOS TOTAIS CONFIRMADOS DE INDIVÍDUOS RESIDENTES EM GOIÂNIA

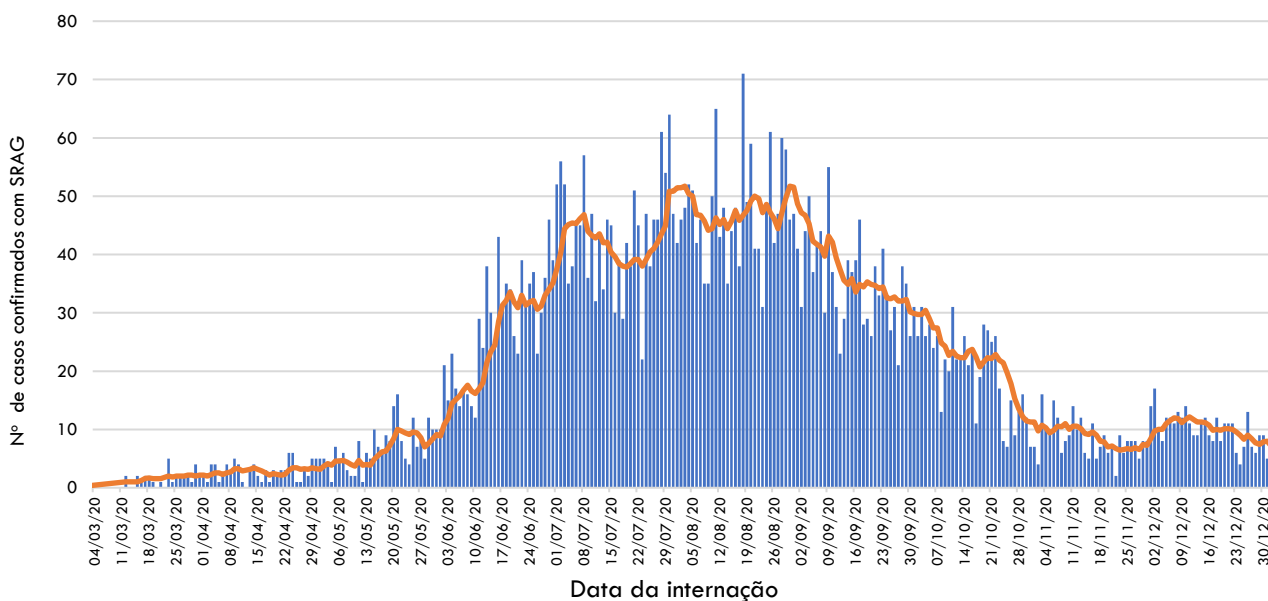
**Figura 1** - Número e percentual de evolução dos casos confirmados na data de hoje



**Figura 2** - Distribuição dos óbitos por data do evento e média móvel



**Figura 3** - Distribuição dos casos confirmados com Síndrome Respiratória Aguda Grave (SRAG) por data de internação e média móvel



Fonte dos dados: SIVEP-Gripe; E-SUS VE e CIEVS-Goiânia/GEDAT/DVE/SVS

**POR FAVOR,  
FIQUE EM CASA.**



## INFORME EPIDEMIOLÓGICO - COVID-19

Página 2

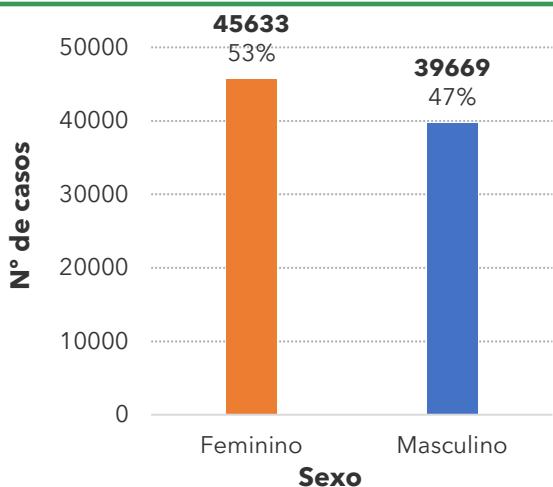
EDIÇÃO n° 277 - Dados preliminares, atualizados em 04.01.2021 às 12:00 horas

**Quadro 1** - Óbitos confirmados segundo características sociodemográficas, sinais e sintomas, fatores de risco e tempo de internação na UTI

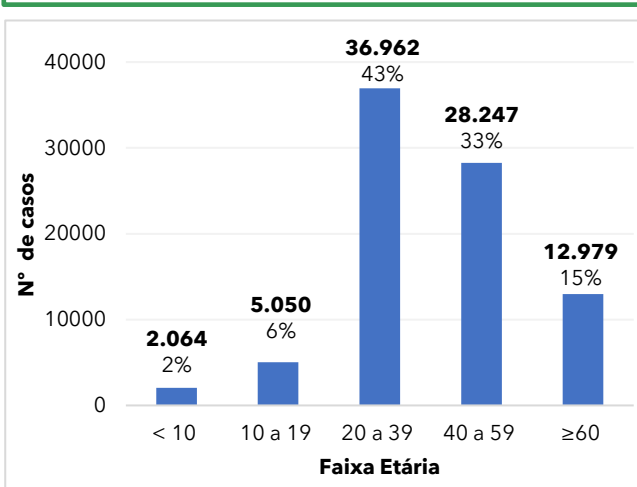
Características	Óbitos (n=2092)	
	n	%
Sexo	Masculino	1231 59%
	Feminino	861 41%
Idade	≥ 60 anos	1632 78%
	40 - 59 anos	366 17%
	20 - 39 anos	88 4%
	10 - 19 anos	3 0%
	0 - 09 anos	3 0%
Sinais e sintomas	Dispneia	1733 83%
	Tosse	1387 66%
	Febre	1151 55%
Fatores de risco	Diabetes	587 28%
	Cardiopatia	753 36%
	Doença Renal	141 7%
	Pneumopatia	136 7%
	Obesidade	175 8%
	Gestação	4 0%
	Hipertensão	438 21%
	Internação em UTI*	1472 70%
Tempo de internação na UTI	< 5 dias	404 27%
	5 a 10 dias	433 29%
	>10 dias	635 43%
	Profissional da Saúde	Sim 10 0%
	Não 2082 99,5%	

\* Dentre os óbitos, 350 não foram internados em UTI e 270 estão em investigação.

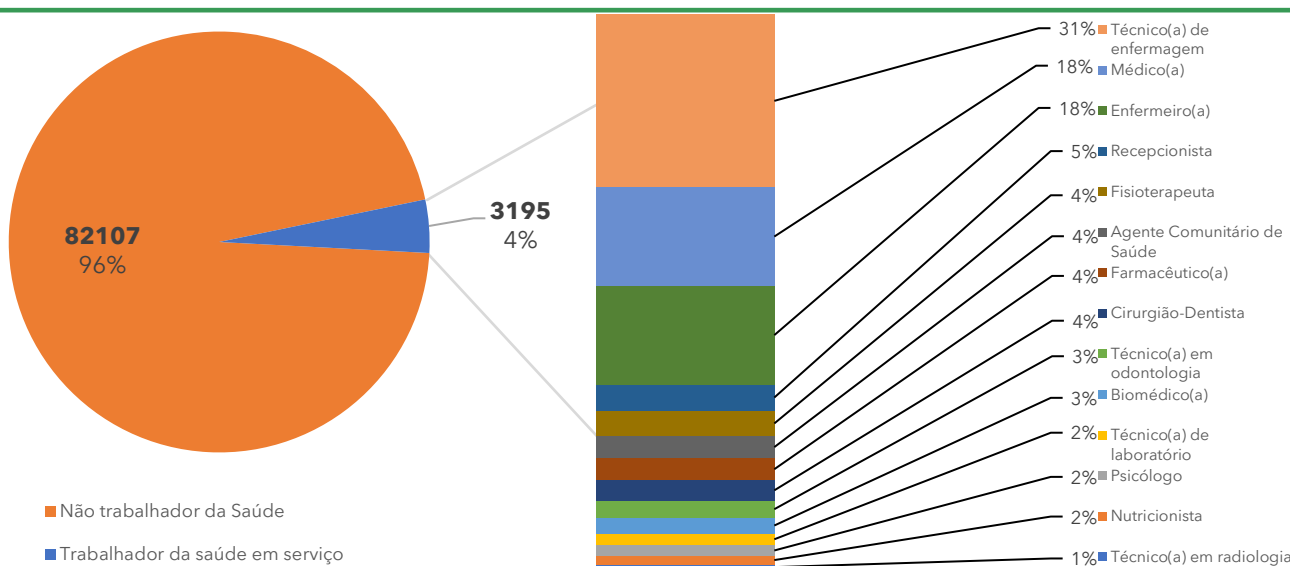
**Figura 4** - Número e percentual de casos segundo sexo



**Figura 5** - Número e percentual de casos segundo faixa etária



**Figura 6** - Número e percentual de casos em profissionais da área da saúde de acordo com a categoria



Fonte dos dados: SIVEP-Gripe; E-SUS VE e CIEVS-Goiânia/GEDAT/DVE/SVS

POR FAVOR, FIQUE EM CASA.

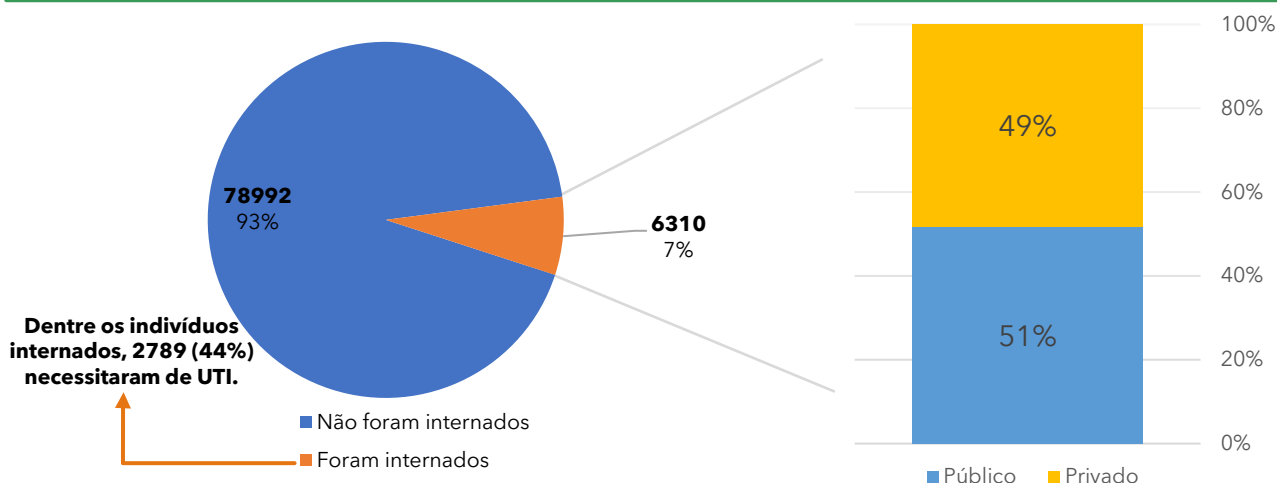


## INFORME EPIDEMIOLÓGICO - COVID-19

Página 3

EDIÇÃO n° 277 - Dados preliminares, atualizados em 04.01.2021 às 12:00 horas

**Figura 7 - Número e percentual de internação hospitalar e tipo de hospital do total dos casos**



**Figura 8 - Distribuição espacial dos casos por bairros e distritos sanitários no município de Goiânia**

Bairro	Nº Casos confirmados
Setor Bueno	3722
Jardim América	2375
Jd. Novo Mundo	1807
Setor Oeste	1738
Setor Central	1651
Setor Pedro Ludovico	1493
Parque Amazônia	1490
Jd. Goiás	1220
Conjunto Vera Cruz	1207
Setor Leste Universitário	1142
Jd. Guanabara	1035
Jd. Curitiba	907
Jd. Balneário Meia Ponte	895
Cidade Jardim	885
Setor Urias Magalhaes	853
Jd. Nova Esperanca	851
Setor Sudoeste	851
Vila Finsocial	835
Setor Leste Vila Nova	832
Parque Atheneu	828
Setor Campinas	740
Setor Parque Tremendão	736
Setor Marista	692
Setor Morada do Sol	682
Res. Recanto do Bosque	667
Setor Bela Vista	629
Setor Negrão de Lima	614
Jd. Europa	612
Setor Aeroporto	597
Res. Itaipú	560
Setor Sul	558
Goiânia 2	555
Res. Eldorado	543
Setor Recanto das Minas Gerais	533
Parque Industrial João Braz	523
Nova Suíça	512
Setor Coimbra	497
Parque Oeste Industrial	483
Jd. Atlântico	476
Faicalville	473
Setor São Jose	451
Setor Novo Horizonte	439
Setor Santos Dumont	436
Setor Estrela Dalva	431

Bairro	Nº Casos confirmados
da Vitória	418
Capuava	416
Alto da Glória	413
Setor Centro Oeste	390
Vila Redenção	377
Jd. Vila Boa	371
Santa Genoveva	370
Vila Santa Helena	361
Res. Goiânia Viva	360
Setor Jaó	357
Jd. Presidente	353
Vila Alpes	347
Jd. Mariliza	337
Res. Vale dos Sonhos I	331
Jd. Itaipu	327
Setor Criméia Leste	318
São Carlos	316
Vila Jardim São Judas Tadeu	313
Setor dos Funcionários	312
Jd. São José	310
Goiá	295
Setor Candida de Moraes	280
Conjunto Primavera	279
Floresta	279
Vila Pedroso	279
Setor Criméia Oeste	276
Jd. Guanabara II	276
Setor União	274
Res. Real Conquista	273
Setor Garavelo	270
Res. Brisas da Mata	267
Jd. Planalto	254
Vila Itatiaia	251
Conjunto Hab Madre Germana 2	249
Setor Rio Formoso	248
Parque Anhanguera	240
Jd. Caravelas	238
Jd. Bela Vista	238
Vila Mutirão I	237
Vila Jardim Pompéia	237
Setor Norte Ferroviário	236
Vila João Vaz	233
Outros	25.435
Total bairros: 591	78.297*

\*Dentre os 85.302 casos confirmados, 7.005 casos estão sob análise de CEP.

Fonte dos dados: SIVEP-Gripe; E-SUS VE e CIEVS-Goiânia/GEDAT/DVE/SVS