

## INFORME EPIDEMIOLÓGICO - COVID-19

Página 1

EDIÇÃO nº 328 - Dados preliminares, atualizados em 24.02.2021 às 12:00 horas



111.593.583 Confirmados  
2.475.020 óbitos  
Fonte:  
<https://www.who.int/emergencies/diseases/novel-coronavirus-2019>



**Brasil**  
10.257.875 Confirmados  
248.529 óbitos  
Fonte:  
<https://covid.saude.gov.br/>



**Goiás**  
387.582 Confirmados  
8.409 óbitos  
Fonte:  
<https://extranet.saude.go.gov.br/pentaho/api/repos/coronavir-us:paineis:painel.wcdf/generatedContent>



**Goiânia**  
**110.431 casos confirmados (934 casos novos)**  
**2.600 óbitos confirmados (06 óbitos novos)**  
inseridos no SIVEP-Gripe)

### CASOS TOTAIS CONFIRMADOS DE INDIVÍDUOS RESIDENTES EM GOIÂNIA

Figura 1 - Número e percentual de evolução dos casos confirmados na data de hoje

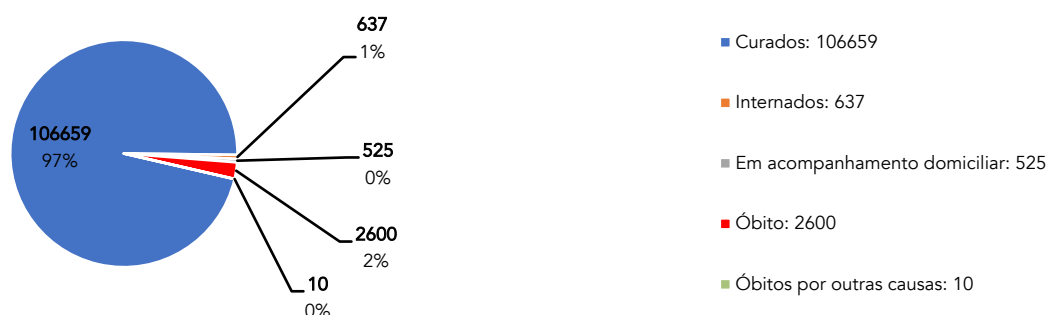


Figura 2 - Distribuição dos óbitos de residentes em Goiânia, segundo data de ocorrência, 2020 - 2021.

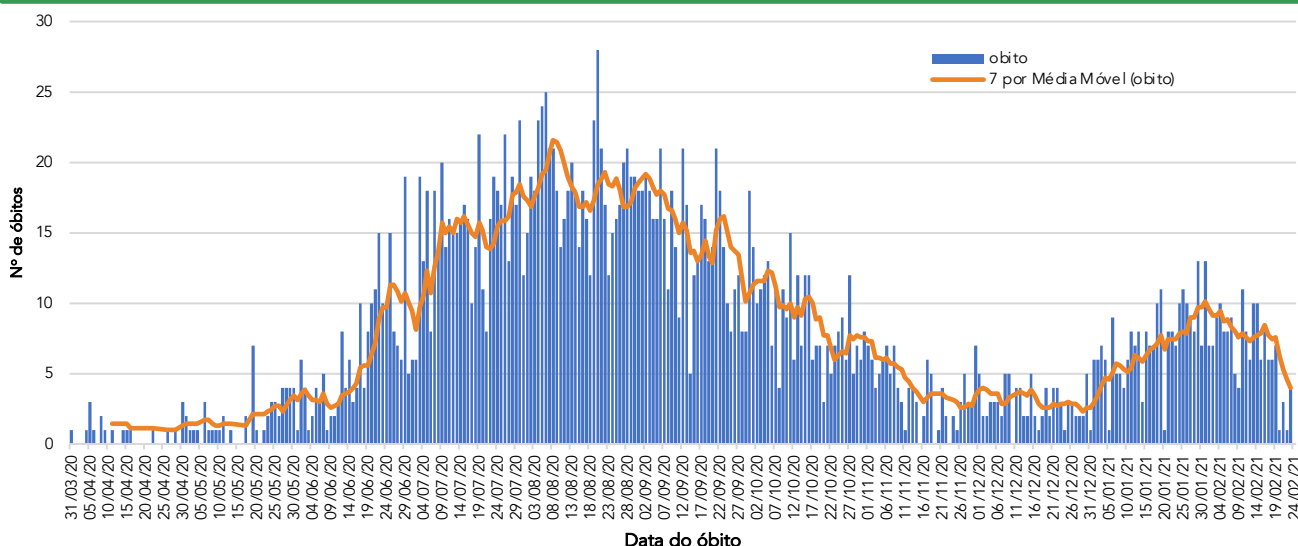
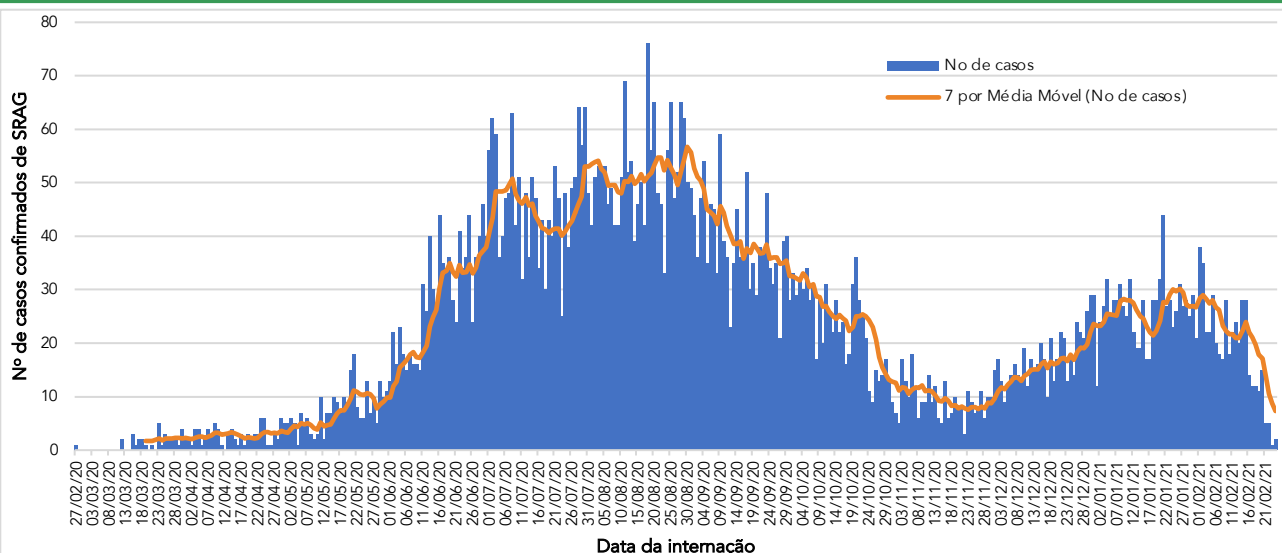


Figura 3 - Distribuição dos casos confirmados com Síndrome Respiratória Aguda Grave (SRAG) por data de internação, 2020 - 2021.



Fonte dos dados: SIVEP-Gripe; E-SUS VE e CIEVS-Goiânia/GEDAT/DVE/SVS

**POR FAVOR,  
FIQUE EM CASA.**



## INFORME EPIDEMIOLÓGICO - COVID-19

Página 2

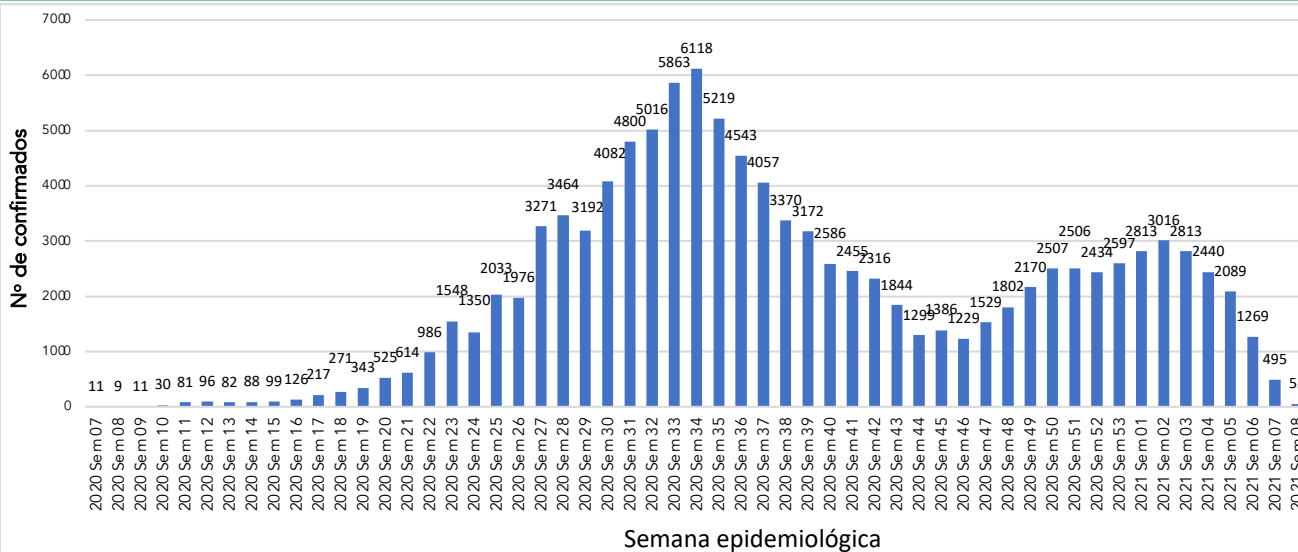
EDIÇÃO nº 328 - Dados preliminares, atualizados em 24.02.2021 às 12:00 horas

**Quadro 1** - Óbitos confirmados segundo características sociodemográficas, sinais e sintomas, fatores de risco e tempo de internação na UTI (2020 - 2021).

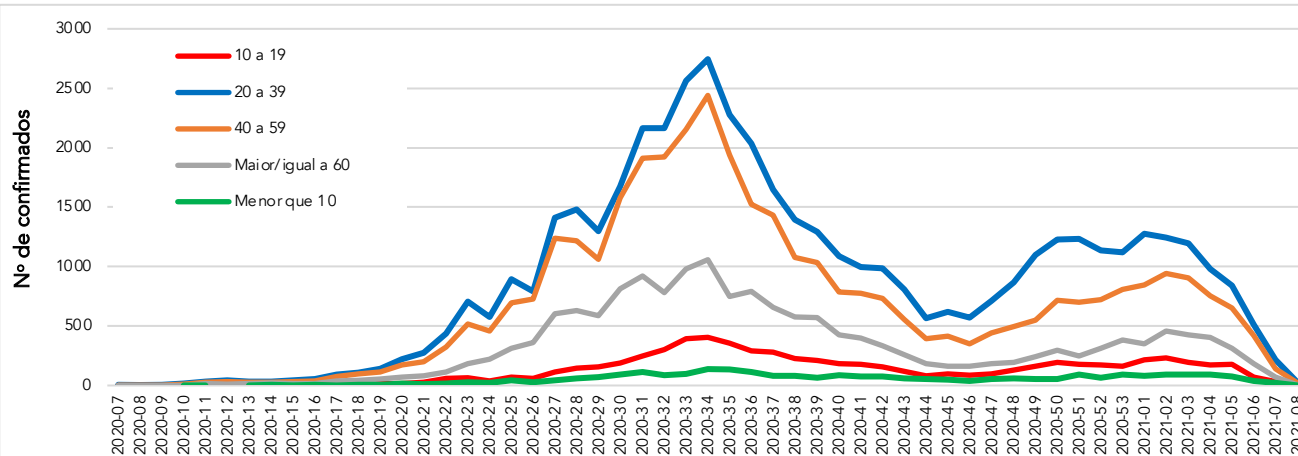
Características		Óbitos (n=2600)		
		n	%	
Sexo	Masculino	1502	58%	
	Feminino	1098	42%	
Idade	≥ 60 anos	2012	77%	
	40 - 59 anos	478	18%	
	20 - 39 anos	102	4%	
	10 - 19 anos	5	0%	
	0 - 09 anos	3	0%	
Sinais e sintomas	Dispneia	2170	83%	
	Tosse	1721	66%	
	Febre	1443	56%	
Fatores de risco	Diabetes	708	27%	
	Cardiopatias	912	35%	
	Doença Renal	170	7%	
	Pneumopatia	171	7%	
	Gestação	4	0%	
	Puerpério	2	0%	
	Obesidade	210	8%	
	Hipertensão	542	21%	
	Tempo de internação na UTI	Internação em UTI*	1850	71%
		< 5 dias	490	26%
5 a 10 dias		548	30%	
>10 dias		812	44%	
Profissional da Saúde	Sim	10	0%	
	Não	2590	100%	

\* Dentre os óbitos, 424 não foram internados em UTI e 326 estão em investigação.

**Figura 4** - Distribuição dos casos confirmados em residentes em Goiânia, segundo data de início de sintomas por semana epidemiológica, 2020 - 2021.



**Figura 5** - Distribuição dos casos confirmados em residentes em Goiânia, segundo faixa etária por semana epidemiológica, 2020 - 2021.



Fonte dos dados: SIVEP-Gripe; E-SUS VE e CIEVS-Goiânia/GEDAT/DVE/SVS

POR FAVOR,  
FIQUE EM CASA.

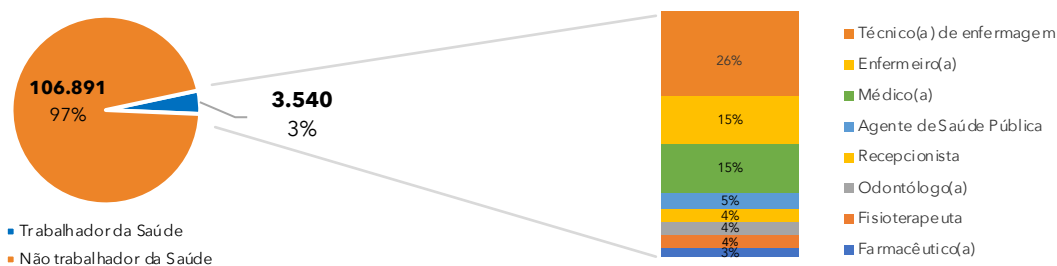


## INFORME EPIDEMIOLÓGICO - COVID-19

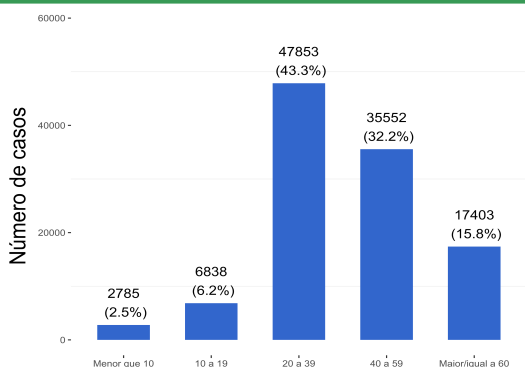
Página 3

EDIÇÃO nº 328 - Dados preliminares, atualizados em 24.02.2021 às 12:00 horas

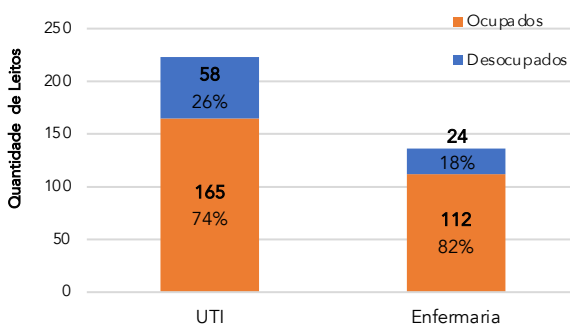
**Figura 6** - Número e percentual de casos em profissionais da área da saúde de acordo com a categoria



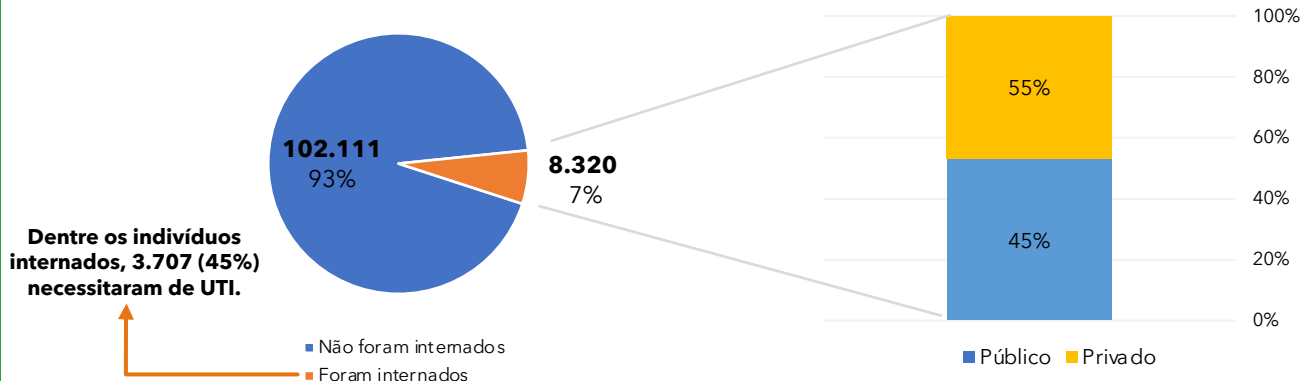
**Figura 7** - Número e percentual de casos segundo faixa etária.



**Figura 8** - Número e taxa de ocupação de leitos COVID (UTI e Enfermaria) na rede SUS municipal.



**Figura 9** - Número e percentual de internação hospitalar e tipo de hospital do total dos casos.



**Figura 10** - Distribuição espacial dos casos por bairros e distritos sanitários no município de Goiânia, dos últimos 30 dias\*

Bairro	Nº Casos confirmados
Setor Bueno	521
Setor Oeste	269
Jd. Goiás	209
Jardim América	192
Setor Central	173
Parque Amazônia	139
Jd. Novo Mundo	119
Setor Sudoeste	105
Setor Marista	104
Setor Pedro Ludovico	103
Setor Leste Universitário	92
Cidade Jardim	85
Setor Negrão de Lima	80
Setor Aeroporto	78
Setor Leste Vila Nova	78
Setor Bela Vista	72
Jd. Guanabara	70
Setor Jaó	69
Goiânia 2	67
Setor Coimbra	67

Bairro	Nº Casos confirmados
Setor Sul	64
Jd. Balneário Meia Ponte	63
Res. Eldorado	59
Nova Suíça	58
Alto da Glória	54
Parque Atheneu	54
Santa Genoveva	54
Setor Campinas	54
Faicalville	53
Setor Recanto das Minas Gerais	53
Conjunto Vera Cruz	52
Jd. Atlântico	48
Res. Recanto do Bosque	46
Parque Oeste Industrial	45
Setor Urias Magalhaes	45
Jd. Curitiba	43
Setor Novo Horizonte	40
Vila Alpes	40
Outros	3018
Total bairros:	444
Total casos:	6.635

\* Análise realizada pela equipe LAPIG/UFG, dos dias (16/01/2021 a 16/02/2021).

Fonte dos dados: SIVEP-Gripe; E-SUS VE e CIEVS-Goiânia/GEDAT/DVE/SVS

Elaboração: Centro de Informações Estratégicas e Resposta em Vigilância em Saúde (CIEVS): Alessandra Abreu, Bárbara Mariotto, Lillian Pimentel, Luiz Henrique de Almeida.  
Gerência de Doenças e Agravos Transmissíveis: Marília Belmira de Castro Regó  
Diretoria de Vigilância Epidemiológica: Grécia Carolina Personi  
Superintendência de Vigilância em Saúde: Yves Mauro Fernandes Ternes  
Secretaria Municipal de Saúde: Durval Ferreira Fonseca Pedrosa

**POR FAVOR, FIQUE EM CASA.**

