

INFORME EPIDEMIOLÓGICO - COVID-19

Página 1

EDIÇÃO nº 330 - Dados preliminares, atualizados em 26.02.2021 às 12:00 horas



112.456.453 Confirmados
2.497.514 óbitos
Fonte:
<https://www.who.int/emergencies/diseases/novel-coronavirus-2019>



Brasil
10.390.461 Confirmados
251.498 óbitos
Fonte:
<https://covid.saude.gov.br/>



Goiás
393.862 Confirmados
8.480 óbitos
Fonte:
<https://extranet.saude.go.gov.br/pentaho/api/repos/coronavir-us:paineis:painel.wcdf/generatedContent>



Goiânia
112.258 casos confirmados (992 casos novos)
2.627 óbitos confirmados (5 óbitos novos)
inseridos no SIVEP-Gripe)

CASOS TOTAIS CONFIRMADOS DE INDIVÍDUOS RESIDENTES EM GOIÂNIA

Figura 1 - Número e percentual de evolução dos casos confirmados na data de hoje

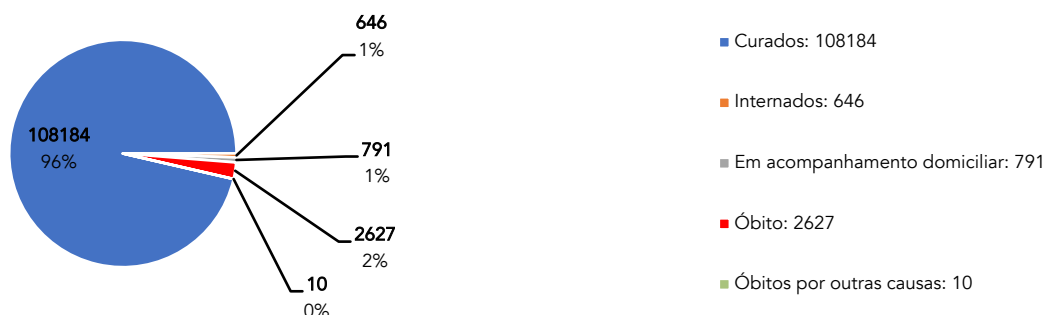


Figura 2 - Distribuição dos óbitos de residentes em Goiânia, segundo data de ocorrência, 2020 - 2021.

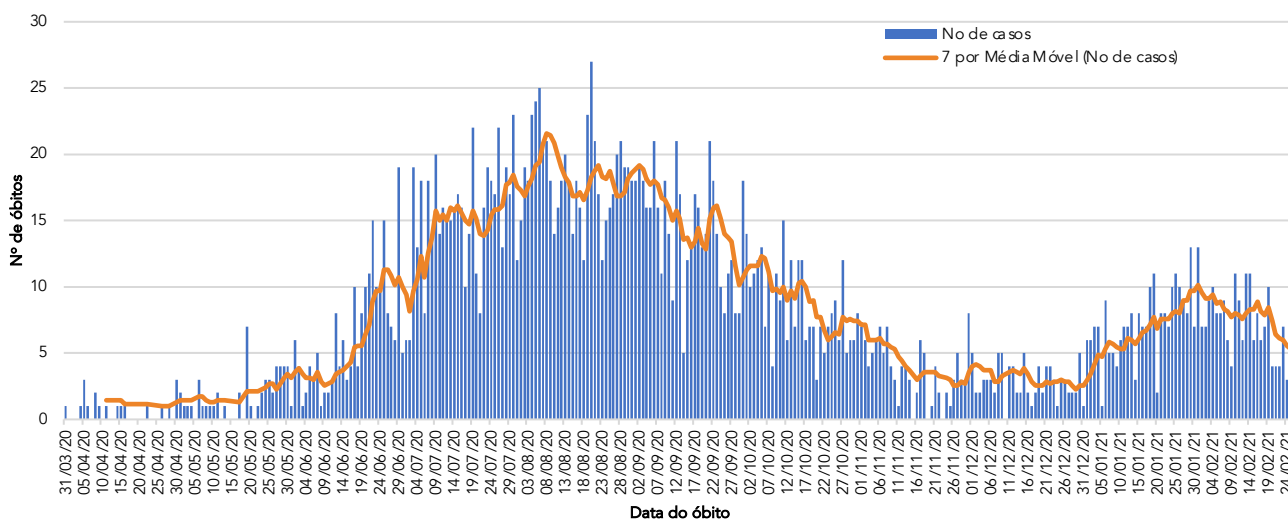
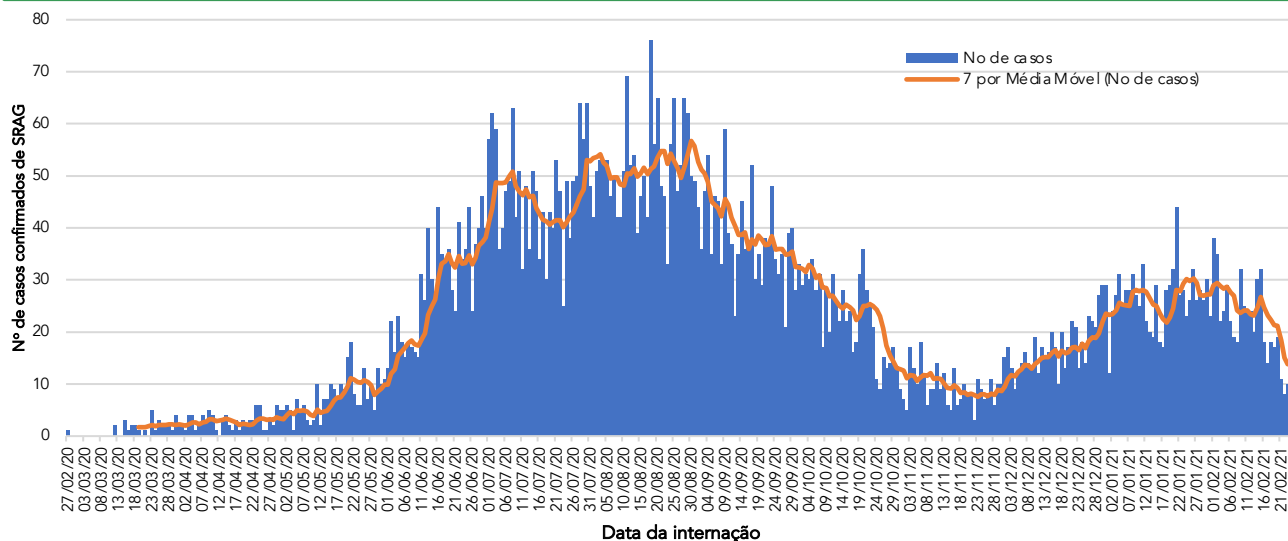


Figura 3 - Distribuição dos casos confirmados com Síndrome Respiratória Aguda Grave (SRAG) por data de internação, 2020 - 2021.



Fonte dos dados: SIVEP-Gripe; E-SUS VE e CIEVS-Goiânia/GEDAT/DVE/SVS

**POR FAVOR,
FIQUE EM CASA.**



INFORME EPIDEMIOLÓGICO - COVID-19

Página 2

EDIÇÃO nº 330 - Dados preliminares, atualizados em 26.02.2021 às 12:00 horas

Quadro 1 - Óbitos confirmados segundo características sociodemográficas, sinais e sintomas, fatores de risco e tempo de internação na UTI (2020 - 2021).

Características		Óbitos (n=2627)		
		n	%	
Sexo	Masculino	1519	58%	
	Feminino	1108	42%	
Idade	≥ 60 anos	2034	77%	
	40 - 59 anos	483	18%	
	20 - 39 anos	102	4%	
	10 - 19 anos	5	0%	
	0 - 09 anos	3	0%	
Sinais e sintomas	Dispneia	2194	84%	
	Tosse	1735	66%	
	Febre	1458	56%	
Fatores de risco	Diabetes	715	27%	
	Cardiopatía	922	35%	
	Doença Renal	171	7%	
	Pneumopatia	171	7%	
	Gestação	4	0%	
	Puerpério	2	0%	
	Obesidade	210	8%	
	Hipertensão	545	21%	
	Tempo de internação na UTI	Internação em UTI*	1870	71%
		< 5 dias	499	27%
5 a 10 dias		553	30%	
>10 dias		818	44%	
Profissional da Saúde	Sim	10	0%	
	Não	2617	100%	

* Dentre os óbitos, 429 não foram internados em UTI e 328 estão em investigação.

Figura 4 - Distribuição dos casos confirmados em residentes em Goiânia, segundo data de início de sintomas por semana epidemiológica, 2020 - 2021.

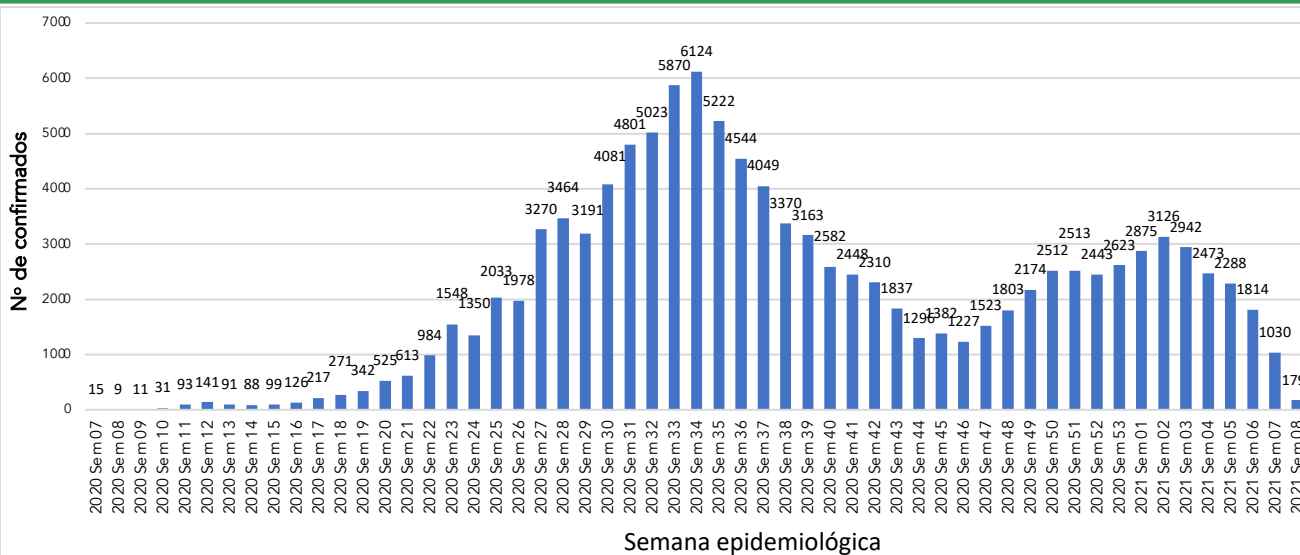
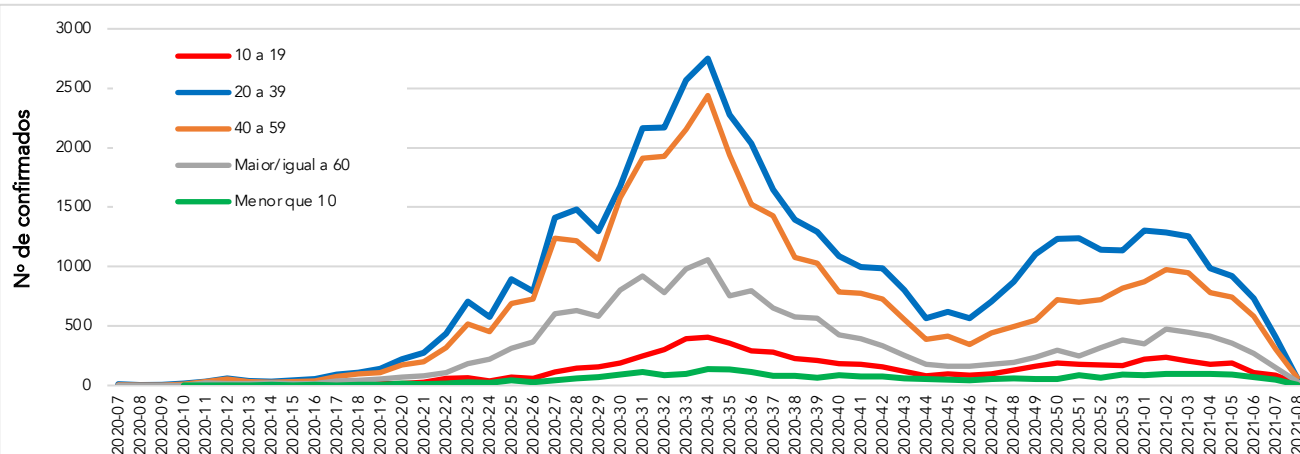


Figura 5 - Distribuição dos casos confirmados em residentes em Goiânia, segundo faixa etária por semana epidemiológica, 2020 - 2021.



Fonte dos dados: SIVEP-Gripe; E-SUS VE e CIEVS-Goiânia/GEDAT/DVE/SVS

POR FAVOR,
FIQUE EM CASA.



INFORME EPIDEMIOLÓGICO - COVID-19

Página 3

EDIÇÃO n° 330 - Dados preliminares, atualizados em 26.02.2021 às 12:00 horas

Figura 6 - Número e percentual de casos em profissionais da área da saúde de acordo com a categoria



Figura 7 - Número e percentual de casos segundo faixa etária.

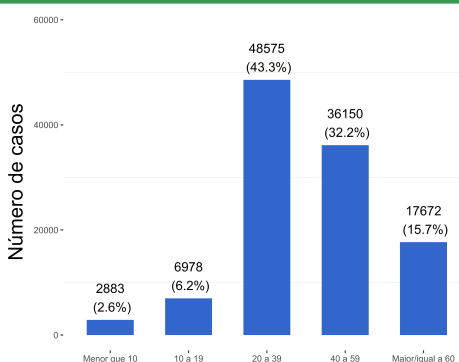


Figura 8 - Número e taxa de ocupação de leitos COVID (UTI e Enfermaria) na rede SUS municipal.

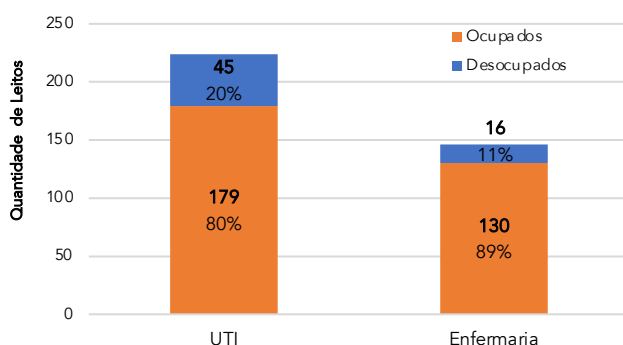


Figura 9 - Número e percentual de internação hospitalar e tipo de hospital do total dos casos.

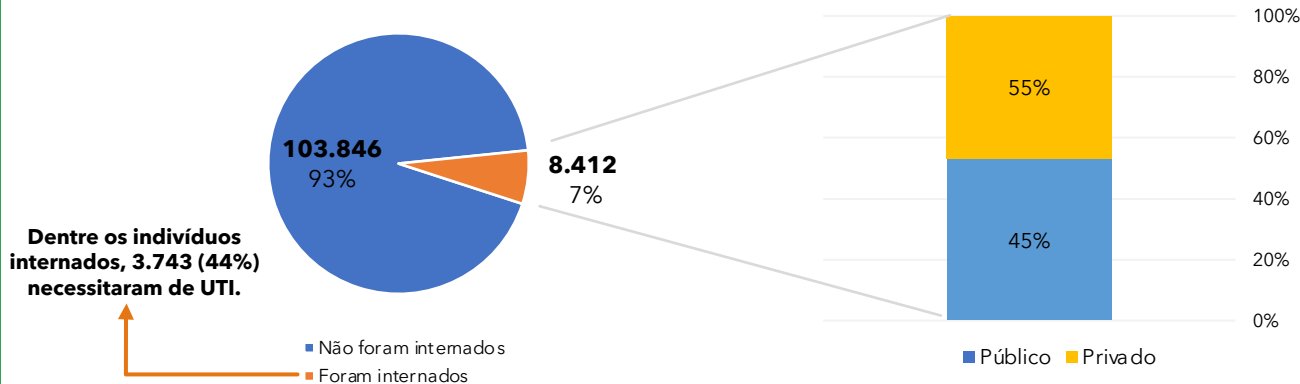


Figura 10 - Distribuição espacial dos casos por bairros e distritos sanitários no município de Goiânia, dos últimos 30 dias*

Bairro	Nº Casos confirmados
Setor Bueno	421
Setor Oeste	197
Jardim América	156
Jd. Goiás	139
Setor Central	139
Parque Amazônia	111
Jd. Novo Mundo	109
Setor Pedro Ludovico	89
Cidade Jardim	79
Setor Marista	79
Setor Leste Universitário	74
Setor Negrão de Lima	72
Setor Sudoeste	69
Setor Bela Vista	63
Setor Leste Vila Nova	62
Setor Jaó	57
Nova Suíça	54
Setor Coimbra	54
Goiânia 2	53
Setor Aeroporto	53

Bairro	Nº Casos confirmados
Jd. Guanabara	52
Setor Sul	51
Parque Atheneu	46
Jd. Atlântico	45
Conjunto Vera Cruz	41
Jd. Balneário Meia Ponte	41
Res. Eldorado	41
Santa Genoveva	41
Setor Campinas	41
Setor Recanto das Minas Gerais	40
Alto da Glória	39
Faicalville	37
Jd. Nova Esperança	35
Parque Oeste Industrial	34
Parque Industrial João Braz	33
Vila Alpes	33
Res. Recanto do Bosque	32
Setor Estrela Dalva	32
Outros	2432
Total bairros: 431	5.276

* Análise realizada pela equipe LAPIG/UFG, dos dias (23/01/2021 a 23/02/2021).

Fonte dos dados: SIVEP-Gripe; E-SUS VE e CIEVS-Goiânia/GEDAT/DVE/SVS

