

INFORME EPIDEMIOLÓGICO - COVID-19

Página 1

EDIÇÃO n° 305 - Dados preliminares, atualizados em 01.02.2021 às 12:00 horas



Global

102.399.513 Confirmados
2.217.005 óbitos

Fonte:

<https://www.who.int/emergencies/diseases/novel-coronavirus-2019>



Brasil

9.204.731 Confirmados
224.504 óbitos

Fonte:

<https://covid.saude.gov.br/>



Goiás

351.348 Confirmados
7.489 óbitos

Fonte:

<https://extranet.saude.gov.br/pentaho/api/repos/:coronavirus:us:painel:painel.wcdf/generatedContent>



Goiânia

99.433 casos confirmados (218 casos novos)

2.302 óbitos confirmados (02 óbitos novos)

CASOS TOTAIS CONFIRMADOS DE INDIVÍDUOS RESIDENTES EM GOIÂNIA

Figura 1 - Número e percentual de evolução dos casos confirmados na data de hoje



Figura 2 - Distribuição dos óbitos de Goiânia, segundo data de ocorrência, 2020 - 2021

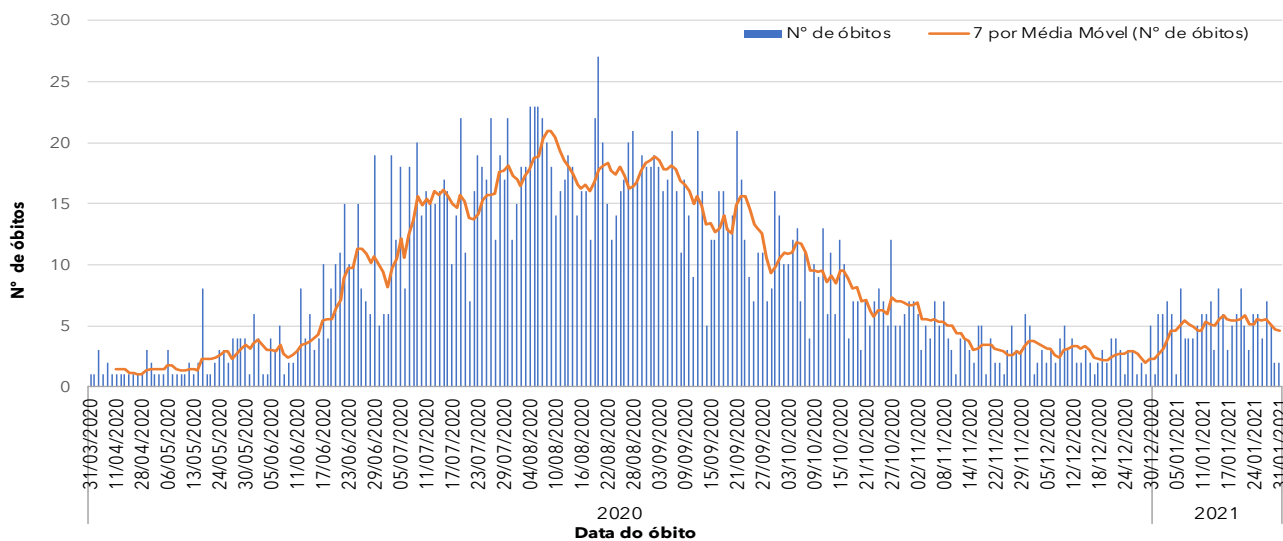
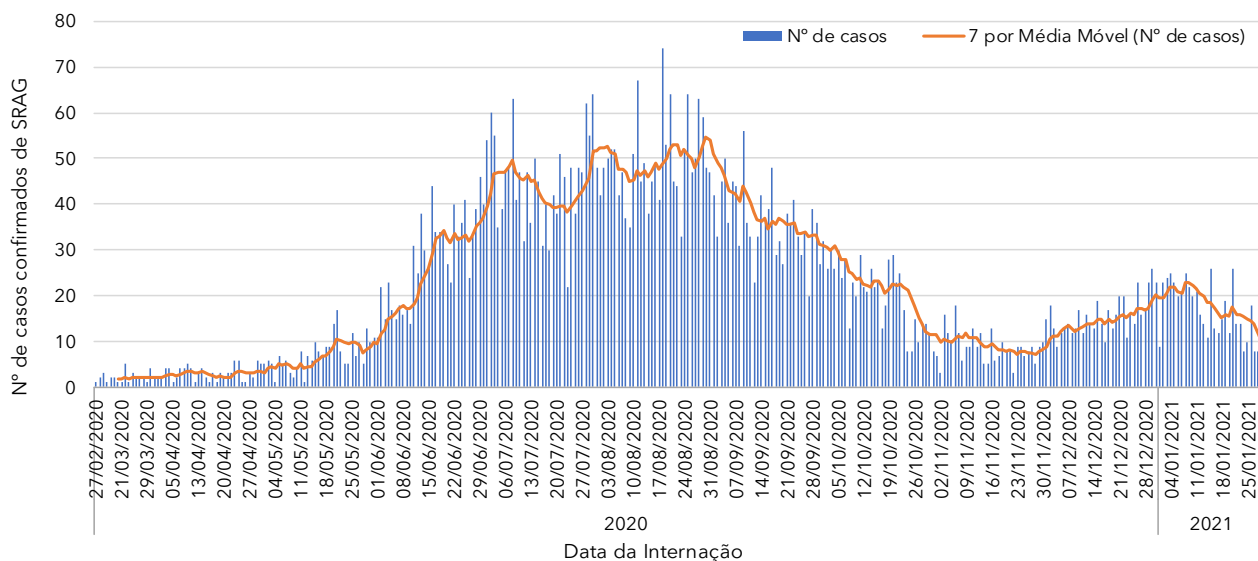


Figura 3 - Distribuição dos casos confirmados com Síndrome Respiratória Aguda Grave (SRAG) por data de internação, 2020 - 2021



Fonte dos dados: SIVEP-Gripe; E-SUS VE e CIEVS-Goiânia/GEDAT/DVE/SVS

POR FAVOR, FIQUE EM CASA.



INFORME EPIDEMIOLÓGICO - COVID-19

Página 2

EDIÇÃO n° 305 - Dados preliminares, atualizados em 01.02.2021 às 12:00 horas

Quadro 1 - Óbitos confirmados segundo características sociodemográficas, sinais e sintomas, fatores de risco e tempo de internação na UTI (2020 - 2021)

Características		Óbitos (n=2302)	
		n	%
Sexo	Masculino	1347	59%
	Feminino	955	41%
Idade	≥ 60 anos	1810	79%
	40 - 59 anos	399	17%
	20 - 39 anos	88	4%
	10 - 19 anos	2	0%
	0 - 09 anos	3	0%
Sinais e sintomas	Dispneia	1919	83%
	Tosse	1524	66%
	Febre	1269	55%
Fatores de risco	Diabetes	638	28%
	Cardiopatia	825	36%
	Doença Renal	157	7%
	Pneumopatia	155	7%
	Gestação	4	0%
	Obesidade	185	8%
	Hipertensão	482	21%
Tempo de internação na UTI	Internação em UTI*	1639	71%
	< 5 dias	443	27%
	5 a 10 dias	478	29%
	>10 dias	718	44%
Profissional da Saúde	Sim	10	0%
	Não	2292	100%

* Dentre os óbitos, 379 não foram internados em UTI e 284 estão em investigação.

Figura 4 - Número e percentual de casos segundo sexo

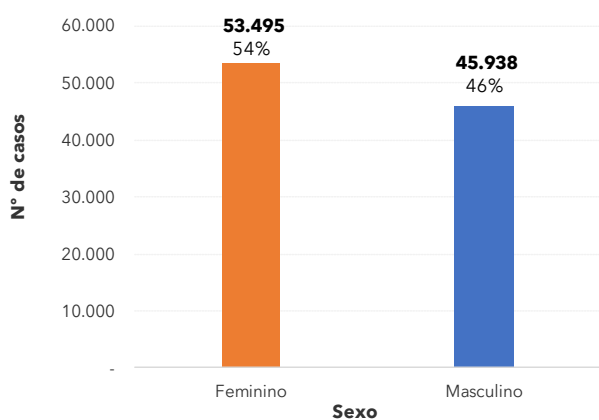


Figura 5 - Número e percentual de casos segundo faixa etária

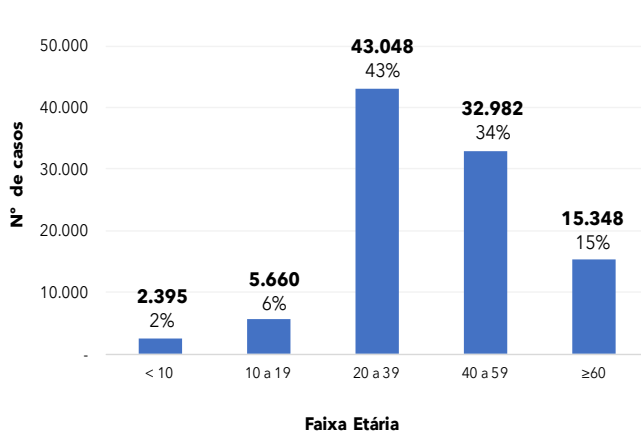
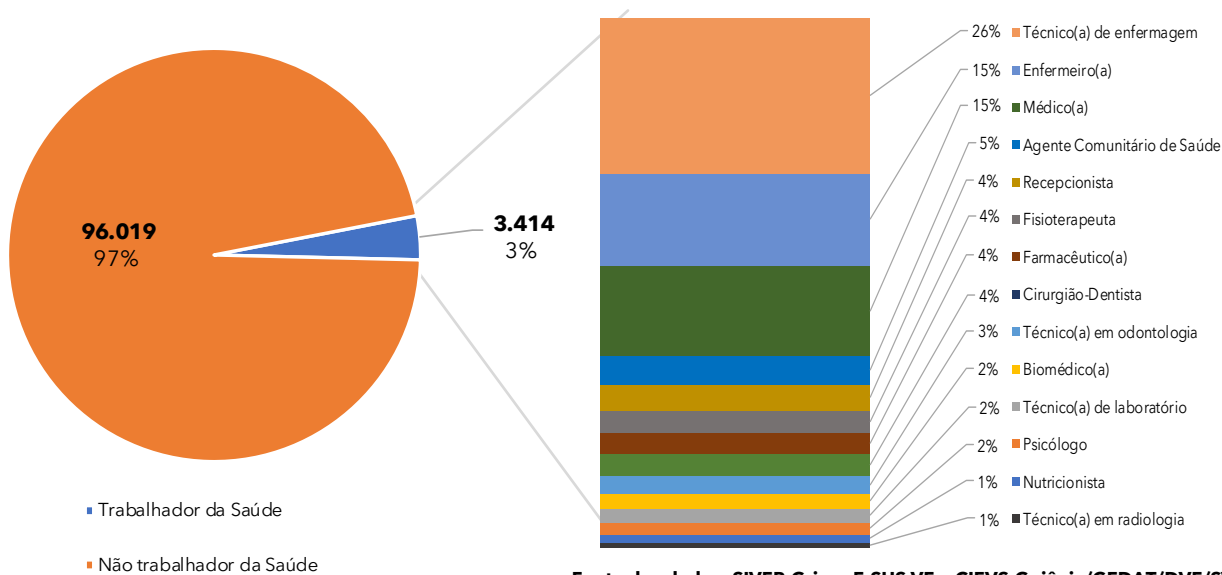


Figura 6 - Número e percentual de casos em profissionais da área da saúde de acordo com a categoria



Fonte dos dados: SIVEP-Gripe; E-SUS VE e CIEVS-Goiânia/GEDAT/DVE/SVS

POR FAVOR, FIQUE EM CASA.



INFORME EPIDEMIOLÓGICO - COVID-19

Página 3

EDIÇÃO n° 305 - Dados preliminares, atualizados em 01.02.2021 às 12:00 horas

Figura 7 - Número e percentual de internação hospitalar e tipo de hospital do total dos casos

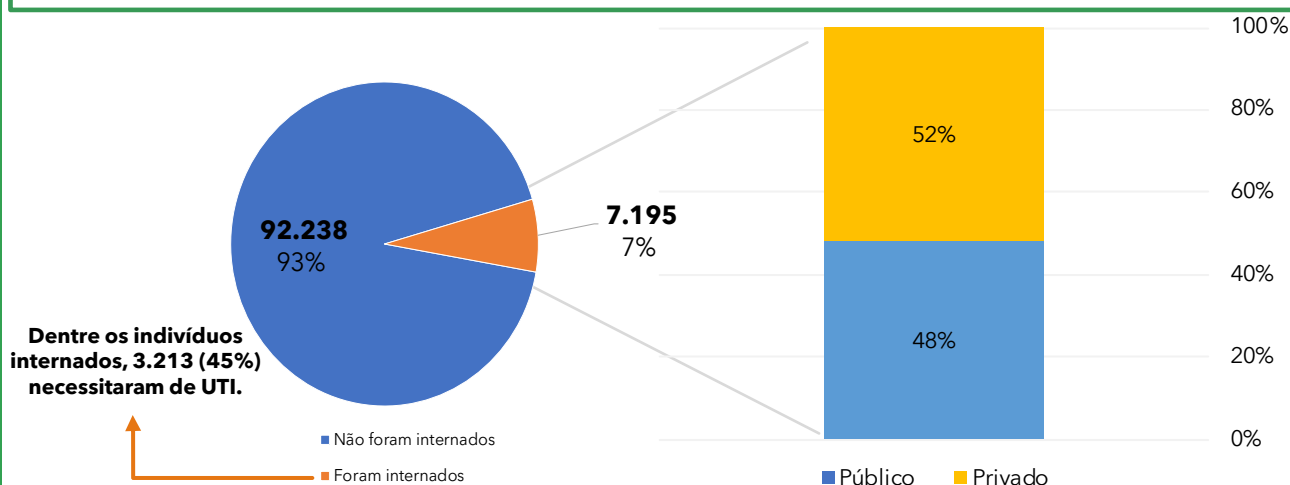


Figura 8 - Distribuição espacial dos casos por bairros e distritos sanitários no município de Goiânia

Bairro	Nº Casos confirmados
Setor Bueno	3728
Jardim América	2458
Jd. Novo Mundo	1888
Setor Oeste	1747
Setor Central	1668
Parque Amazônia	1541
Setor Pedro Ludovico	1506
Jd. Goiás	1236
Conjunto Vera Cruz	1230
Setor Leste Universitário	1158
Jd. Guanabara	1077
Cidade Jardim	912
Jd. Balneário Meia Ponte	907
Jd. Curitiba	900
Setor Sudoeste	887
Parque Atheneu	874
Setor Urias Magalhães	873
Jd. Nova Esperança	856
Vila Finsocial	850
Setor Leste Vila Nova	839
Setor Parque Tremendão	731
Setor Campinas	721
Setor Morada do Sol	710
Setor Marista	680
Res. Recanto do Bosque	673
Setor Negrão de Lima	647
Jd. Europa	644
Setor Bela Vista	635
Setor Aeroporto	584
Res. Itaipú	583
Setor Sul	577
Goiânia 2	573
Setor Recanto das Minas Gerais	566
Res. Eldorado	544
Parque Industrial João Braz	530
Nova Suiça	519
Faicalville	512
Setor Coimbra	503
Jd. Atlântico	501
Parque Oeste Industrial	493
Setor São Jose	463
Setor Novo Horizonte	457
Setor Santos Dumont	441
Setor Estrela Dalva	433

Bairro	Nº Casos confirmados
da Vitória	429
Capuava	426
Alto da Glória	408
Setor Centro Oeste	404
Vila Redenção	401
Jd. Vila Boa	398
Santa Genoveva	395
Setor Jaó	381
Vila Santa Helena	372
Res. Goiânia Viva	369
Jd. Presidente	366
Vila Alpes	360
Jd. Mariliza	344
Res. Vale dos Sonhos I	341
Setor dos Funcionários	339
Jd. Itaipu	333
São Carlos	327
Vila Jardim São Judas Tadeu	327
Setor Criméia Leste	324
Jd. São José	316
Vila Pedroso	296
Goiá	294
Res. Real Conquista	290
Conjunto Primavera	290
Setor Garavelo	280
Res. Brisas da Mata	278
Jd. Guanabara II	277
Setor Criméia Oeste	277
Setor União	276
Floresta	274
Vila Itatiaia	274
Jd. Planalto	270
Setor Candida de Moraes	261
Jd. Bela Vista	258
Conjunto Habitacional Madre Germana 2	254
Parque Anhanguera	249
Parque Santa Rita	249
Jd. Petrópolis	248
Vila Jardim Pompéia	248
Setor Rio Formoso	247
Jd. Caravelas	244
Vila João Vaz	239
Outros	26.373
Total bairros: 594	80.461*

*Dentre os 99.433 casos confirmados, 18.972 casos estão sob análise de CEP.

Fonte dos dados: SIVEP-Gripe; E-SUS VE e CIEVS-Goiânia/GEDAT/DVE/SVS

