

INFORME EPIDEMIOLÓGICO - COVID-19

Página 1

EDIÇÃO nº 333 - Dados preliminares, atualizados em 01.03.2021 às 12:00 horas



113.695.296 Confirmados
2.526.007 óbitos
Fonte:
<https://www.who.int/emergencies/diseases/novel-coronavirus-2019>



Brasil
10.551.259 Confirmados
254.942 óbitos
Fonte:
<https://covid.saude.gov.br/>



Goiás
396.335 Confirmados
8.545 óbitos
Fonte:
<https://extranet.saude.go.gov.br/pentaho/api/repos/coronavir-us:paineis:painel.wcdf/generatedContent>



Goiânia
112.546 casos confirmados (136 casos novos)
2.651 óbitos confirmados (15 óbitos novos)
inseridos no SIVEP-Gripe)

CASOS TOTAIS CONFIRMADOS DE INDIVÍDUOS RESIDENTES EM GOIÂNIA

Figura 1 - Número e percentual de evolução dos casos confirmados na data de hoje

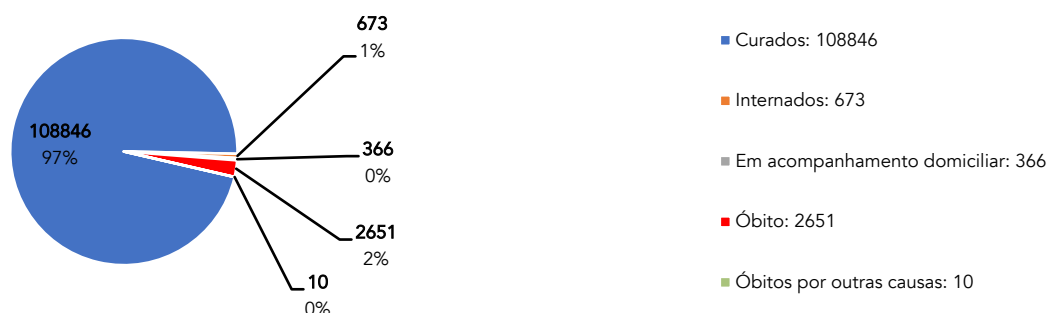


Figura 2 - Distribuição dos óbitos de residentes em Goiânia, segundo data de ocorrência, 2020 - 2021.

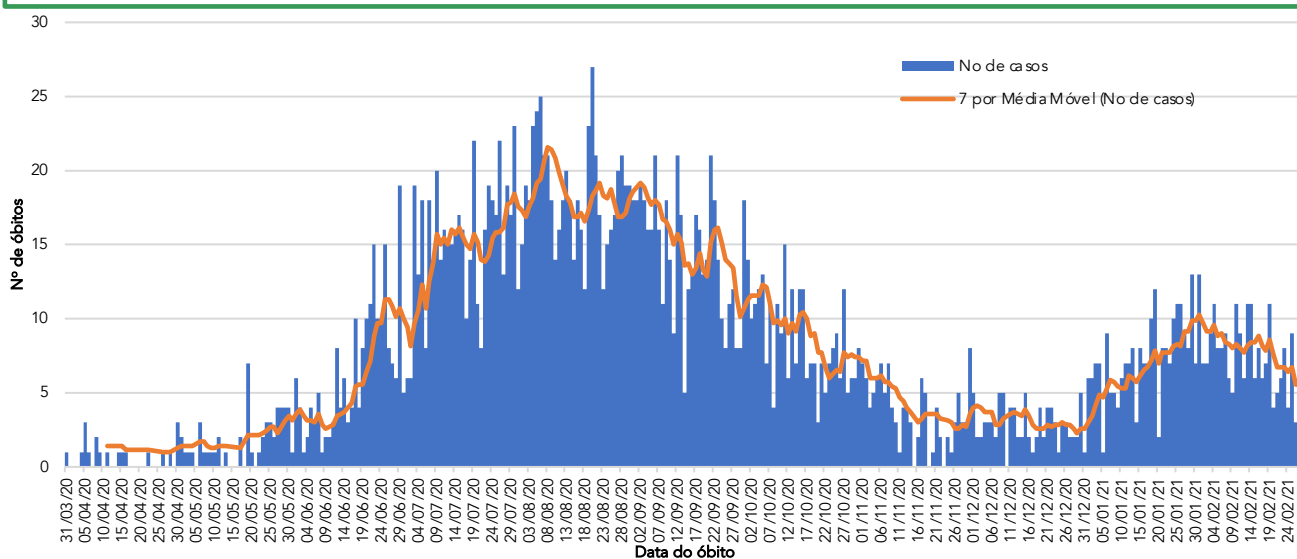
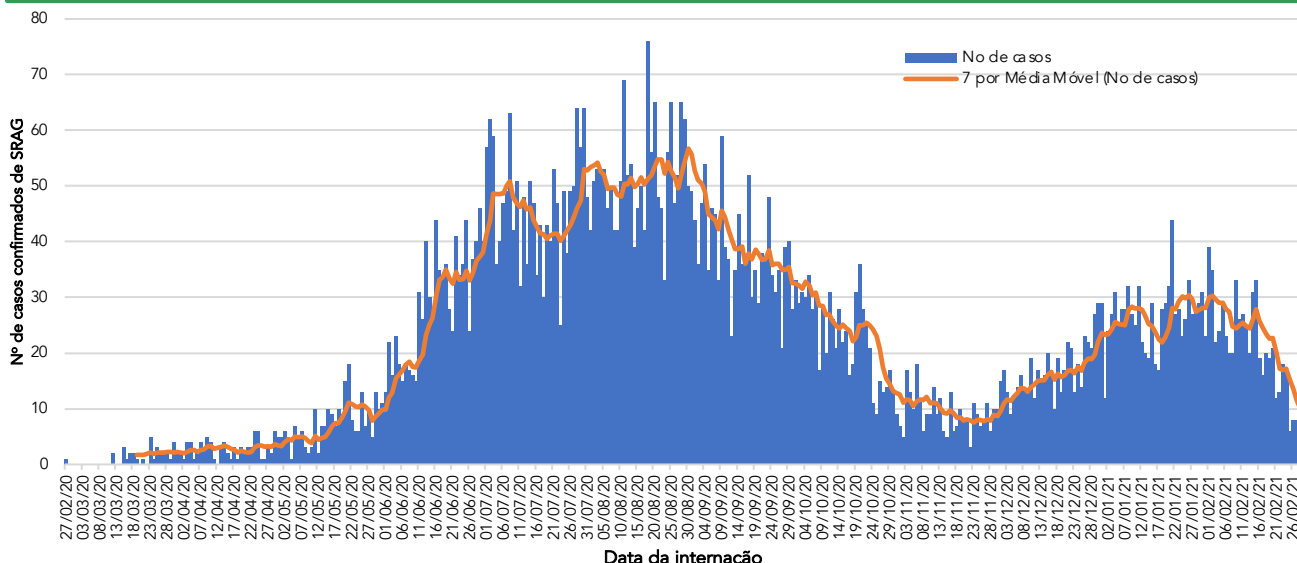


Figura 3 - Distribuição dos casos confirmados com Síndrome Respiratória Aguda Grave (SRAG) por data de internação, 2020 - 2021.



Fonte dos dados: SIVEP-Gripe; E-SUS VE e CIEVS-Goiânia/GEDAT/DVE/SVS

**POR FAVOR,
FIQUE EM CASA.**



INFORME EPIDEMIOLÓGICO - COVID-19

Página 2

EDIÇÃO nº 333 - Dados preliminares, atualizados em 01.03.2021 às 12:00 horas

Quadro 1 - Óbitos confirmados segundo características sociodemográficas, sinais e sintomas, fatores de risco e tempo de internação na UTI (2020 - 2021).

Características	Óbitos (n=2651)		
	n	%	
Sexo	Masculino	1534 58%	
	Feminino	1117 42%	
Idade	≥ 60 anos	2055 78%	
	40 - 59 anos	485 18%	
	20 - 39 anos	103 4%	
	10 - 19 anos	5 0%	
	0 - 09 anos	3 0%	
Sinais e sintomas	Dispneia	2217 84%	
	Tosse	1746 66%	
	Febre	1472 56%	
	Diabetes	720 27%	
Fatores de risco	Cardiopatía	933 35%	
	Doença Renal	171 6%	
	Pneumopatia	173 7%	
	Gestação	4 0%	
	Puerpério	2 0%	
	Obesidade	211 8%	
	Hipertensão	548 21%	
	Tempo de internação na UTI	Internação em UTI*	1887 71%
		< 5 dias	505 27%
	5 a 10 dias	558 30%	
	>10 dias	824 44%	
Profissional da Saúde	Sim	10 0%	
	Não	2641 100%	

* Dentre os óbitos, 430 não foram internados em UTI e 334 estão em investigação.

Figura 4 - Distribuição dos casos confirmados em residentes em Goiânia, segundo data de início de sintomas por semana epidemiológica, 2020 - 2021.

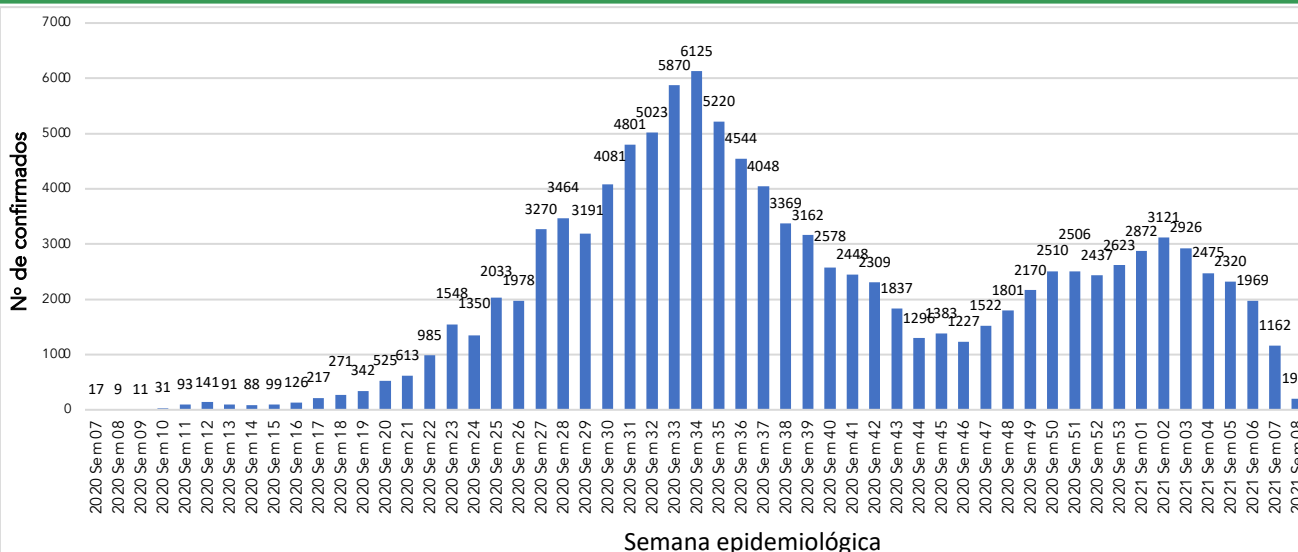
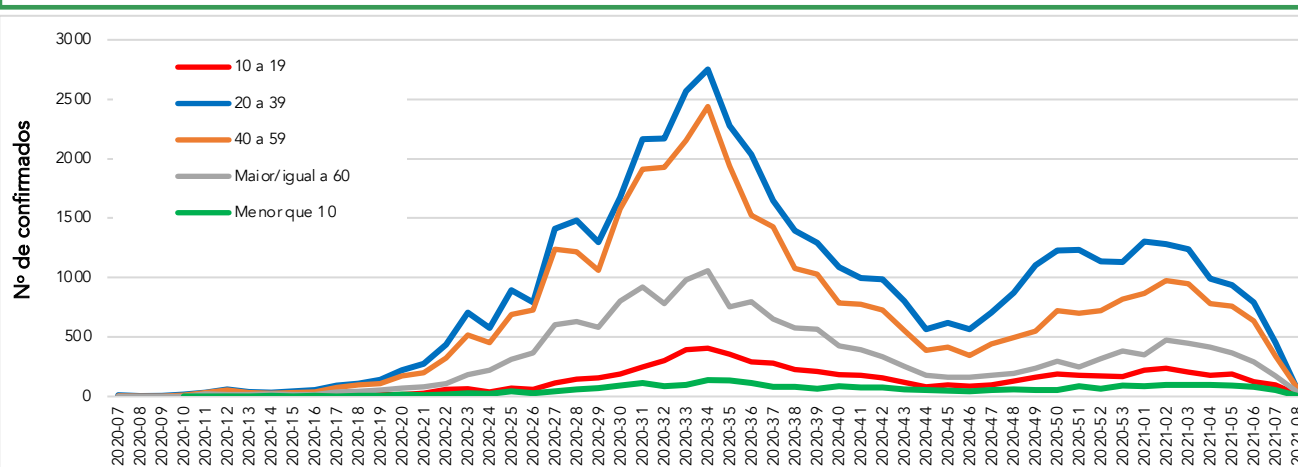


Figura 5 - Distribuição dos casos confirmados em residentes em Goiânia, segundo faixa etária por semana epidemiológica, 2020 - 2021.



Fonte dos dados: SIVEP-Gripe; E-SUS VE e CIEVS-Goiânia/GEDAT/DVE/SVS

POR FAVOR,
FIQUE EM CASA.



INFORME EPIDEMIOLÓGICO - COVID-19

Página 3

EDIÇÃO n° 333 - Dados preliminares, atualizados em 01.03.2021 às 12:00 horas

Figura 6 - Número e percentual de casos em profissionais da área da saúde de acordo com a categoria



Figura 7 - Número e percentual de casos segundo faixa etária.

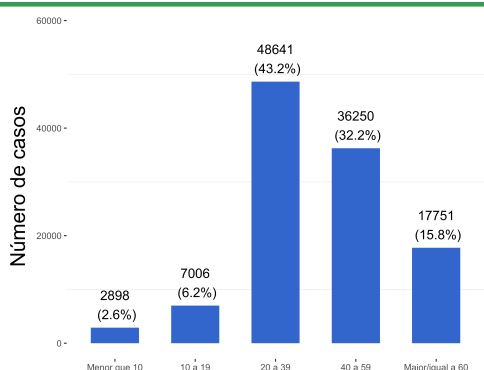


Figura 8 - Número e taxa de ocupação de leitos COVID (UTI e Enfermaria) na rede SUS municipal.

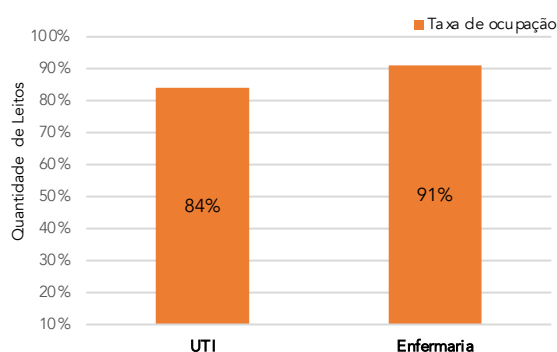


Figura 9 - Número e percentual de internação hospitalar e tipo de hospital do total dos casos.

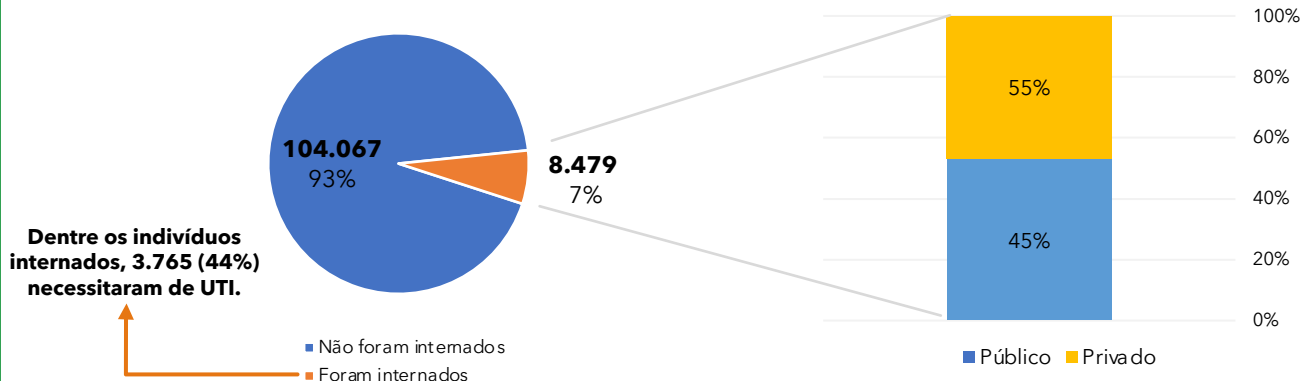


Figura 10 - Distribuição espacial dos casos por bairros e distritos sanitários no município de Goiânia, dos últimos 30 dias*

Bairro	N° Casos confirmados
Setor Bueno	421
Setor Oeste	197
Jardim América	156
Jd. Goiás	139
Setor Central	139
Parque Amazônia	111
Jd. Novo Mundo	109
Setor Pedro Ludovico	89
Cidade Jardim	79
Setor Marista	79
Setor Leste Universitário	74
Setor Negrão de Lima	72
Setor Sudoeste	69
Setor Bela Vista	63
Setor Leste Vila Nova	62
Setor Jaó	57
Nova Suíça	54
Setor Coimbra	54
Goiânia 2	53
Setor Aeroporto	53

Bairro	N° Casos confirmados
Jd. Guanabara	52
Setor Sul	51
Parque Atheneu	46
Jd. Atlântico	45
Conjunto Vera Cruz	41
Jd. Balneário Meia Ponte	41
Res. Eldorado	41
Santa Genoveva	41
Setor Campinas	41
Setor Recanto das Minas Gerais	40
Alto da Glória	39
Faicalville	37
Jd. Nova Esperança	35
Parque Oeste Industrial	34
Parque Industrial João Braz	33
Vila Alpes	33
Res. Recanto do Bosque	32
Setor Estrela Dalva	32
Outros	2432
Total bairros: 431	5.276

* Análise realizada pela equipe LAPIG/UFG, dos dias (23/01/2021 a 23/02/2021).

Fonte dos dados: SIVEP-Gripe; E-SUS VE e CIEVS-Goiânia/GEDAT/DVE/SVS

