

INFORME EPIDEMIOLÓGICO - COVID-19

Página 1

EDIÇÃO n° 335 - Dados preliminares, atualizados em 03.03.2021 às 12:00 horas



114.315.846 Confirmados
2.539.427 óbitos
Fonte:
<https://www.who.int/emergencies/diseases/novel-coronavirus-2019>



Brasil
10.646.926 Confirmados
257.361 óbitos
Fonte:
<https://covid.saude.gov.br/>



Goiás
404.552 Confirmados
8.714 óbitos
Fonte:
<https://extranet.saude.go.gov.br/pentaho/api/repos/coronavir-us:paineis:painel.wcdf/generatedContent>



Goiânia
113.870 casos confirmados (696 casos novos)
2705 óbitos confirmados (29 óbitos novos)
inseridos no SIVEP-Gripe)

CASOS TOTAIS CONFIRMADOS DE INDIVÍDUOS RESIDENTES EM GOIÂNIA

Figura 1 - Número e percentual de evolução dos casos confirmados na data de hoje

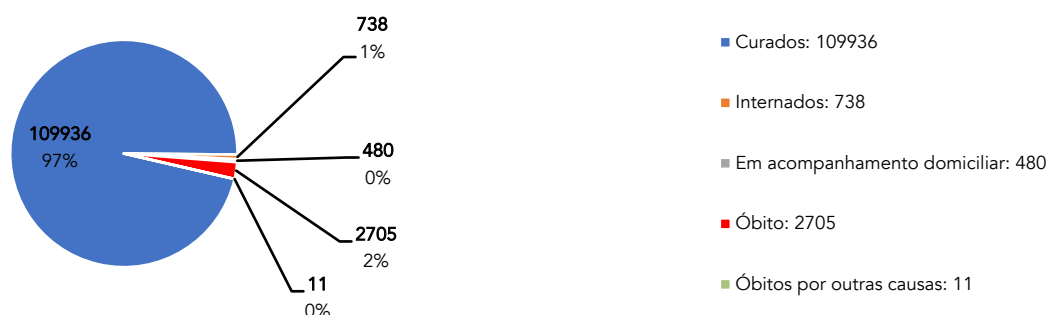


Figura 2 - Distribuição dos óbitos de residentes em Goiânia, segundo data de ocorrência, 2020 - 2021.

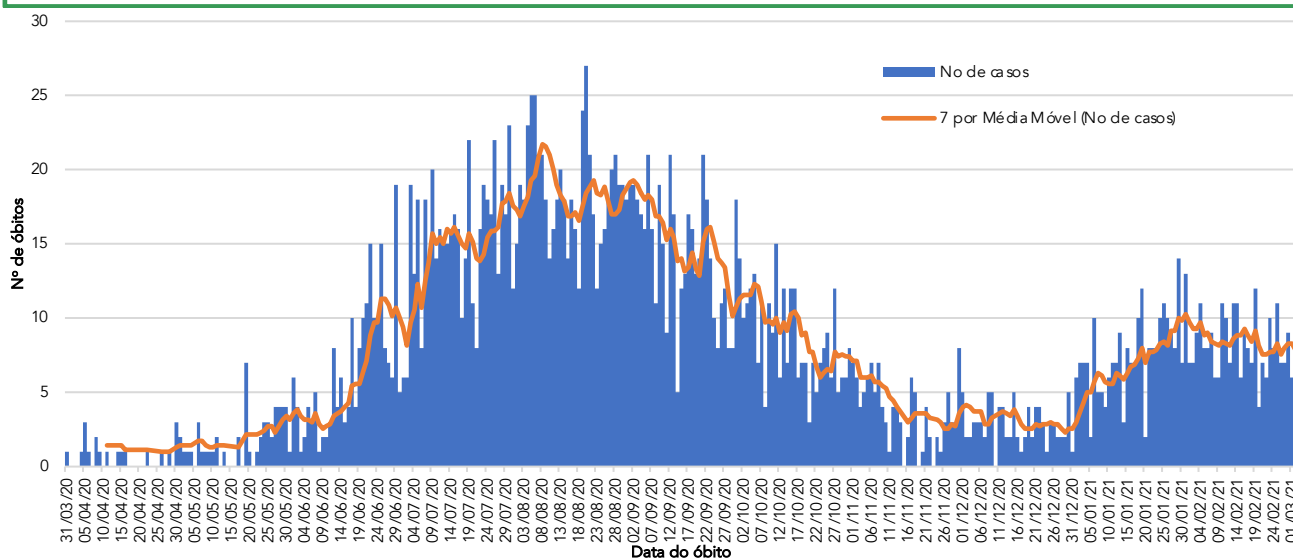
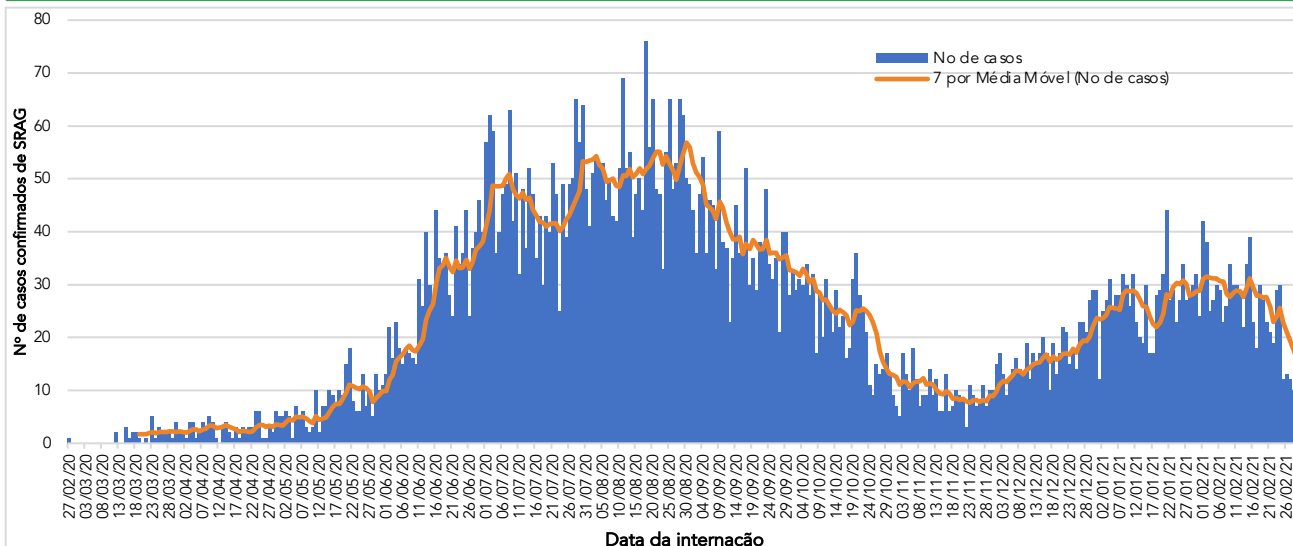


Figura 3 - Distribuição dos casos confirmados com Síndrome Respiratória Aguda Grave (SRAG) por data de internação, 2020 - 2021.



Fonte dos dados: SIVEP-Gripe; E-SUS VE e CIEVS-Goiânia/GEDAT/DVE/SVS

**POR FAVOR,
FIQUE EM CASA.**



INFORME EPIDEMIOLÓGICO - COVID-19

Página 2

EDIÇÃO n° 335 - Dados preliminares, atualizados em 03.03.2021 às 12:00 horas

Quadro 1 - Óbitos confirmados segundo características sociodemográficas, sinais e sintomas, fatores de risco e tempo de internação na UTI (2020 - 2021).

Características		Óbitos (n=2705)		
		n	%	
Sexo	Masculino	1554	57%	
	Feminino	1151	43%	
Idade	≥ 60 anos	2095	77%	
	40 - 59 anos	497	18%	
	20 - 39 anos	105	4%	
	10 - 19 anos	5	0%	
	0 - 09 anos	3	0%	
Sinais e sintomas	Dispneia	2256	83%	
	Tosse	1779	66%	
	Febre	1502	56%	
Fatores de risco	Diabetes	730	27%	
	Cardiopatía	960	35%	
	Doença Renal	172	6%	
	Pneumopatia	180	7%	
	Gestação	4	0%	
	Puerpério	2	0%	
	Obesidade	214	8%	
	Hipertensão	558	21%	
	Tempo de internação na UTI	Internação em UTI*	1931	71%
		< 5 dias	517	27%
5 a 10 dias		578	30%	
Profissional da Saúde	>10 dias	836	43%	
	Sim	10	0%	
	Não	2695	100%	

* Dentre os óbitos, 434 não foram internados em UTI e 340 estão em investigação.

Figura 4 - Distribuição dos casos confirmados em residentes em Goiânia, segundo data de início de sintomas por semana epidemiológica, 2020 - 2021.

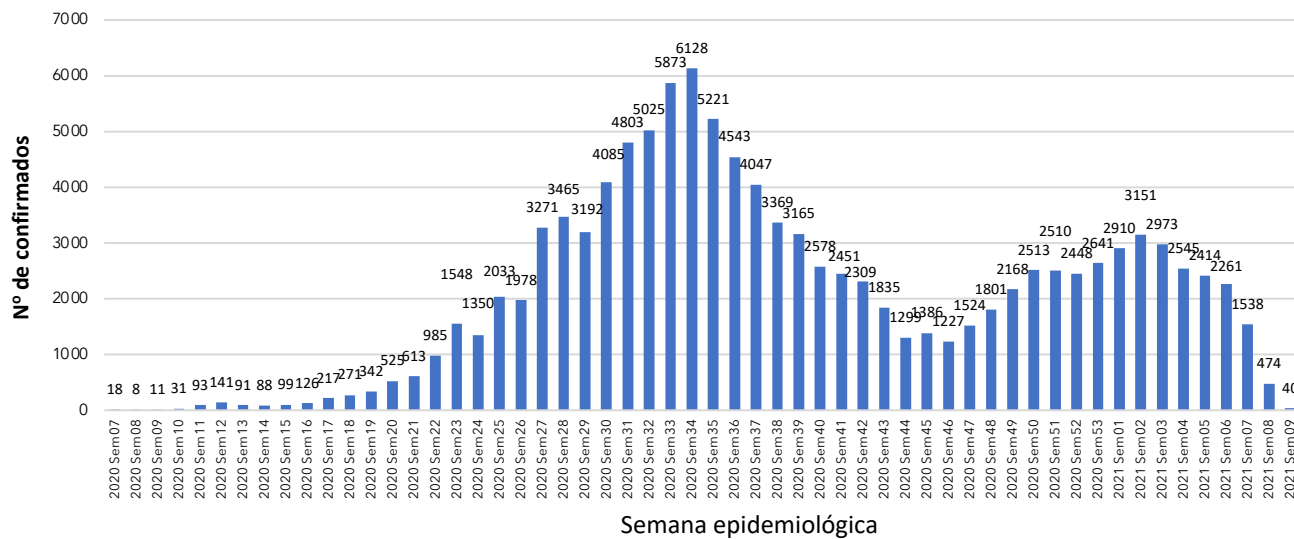
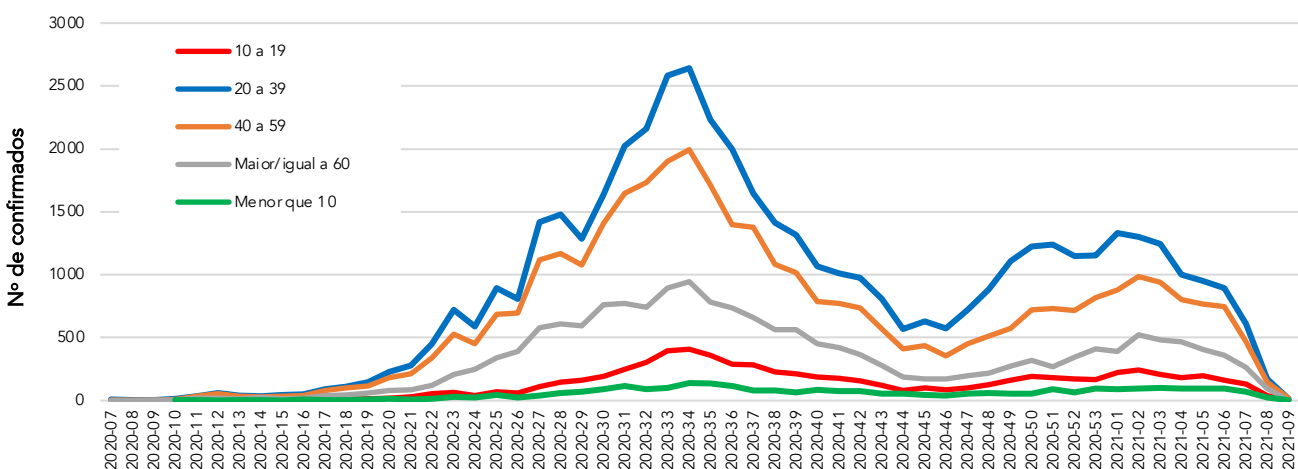


Figura 5 - Distribuição dos casos confirmados em residentes em Goiânia, segundo faixa etária por semana epidemiológica, 2020 - 2021.



Fonte dos dados: SIVEP-Gripe; E-SUS VE e CIEVS-Goiânia/GEDAT/DVE/SVS

POR FAVOR,
FIQUE EM CASA.



INFORME EPIDEMIOLÓGICO - COVID-19

Página 3

EDIÇÃO n° 335 - Dados preliminares, atualizados em 03.03.2021 às 12:00 horas

Figura 6 - Número e percentual de casos em profissionais da área da saúde de acordo com a categoria



Figura 7 - Número e percentual de casos segundo faixa etária.

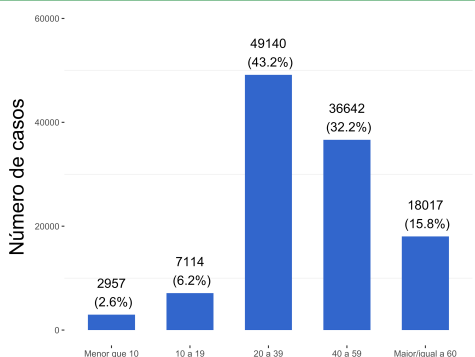


Figura 8 - Número e taxa de ocupação de leitos COVID (UTI e Enfermaria) na rede SUS municipal.

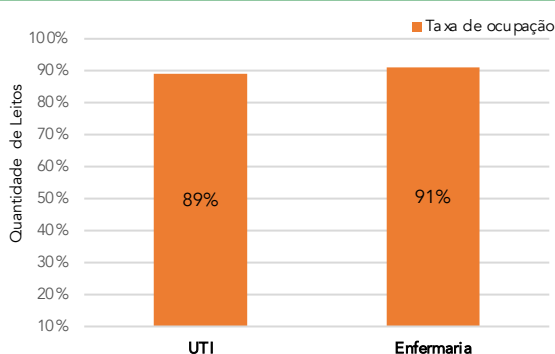


Figura 9 - Número e percentual de internação hospitalar e tipo de hospital do total dos casos.

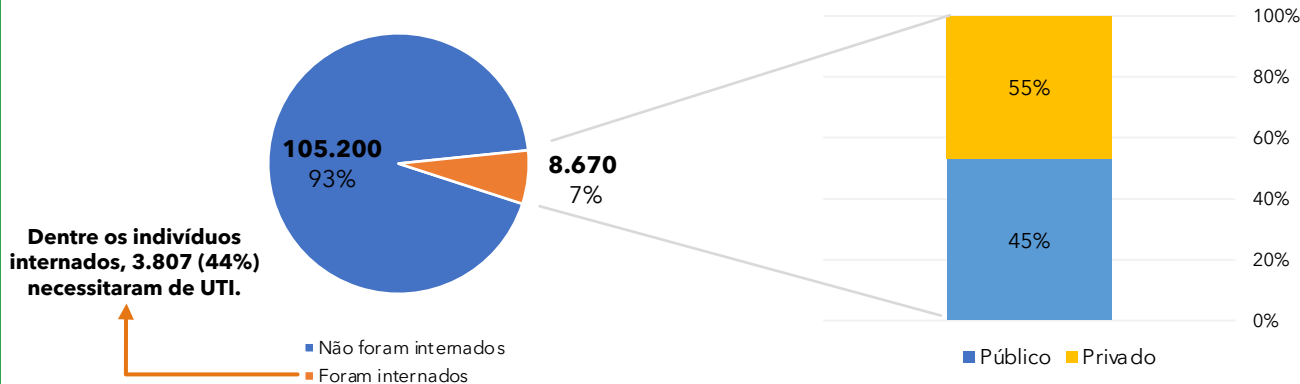


Figura 10 - Distribuição espacial dos casos por bairros e distritos sanitários no município de Goiânia, dos últimos 30 dias*

Bairro	Nº Casos confirmados
Setor Bueno	421
Setor Oeste	197
Jardim América	156
Jd. Goiás	139
Setor Central	139
Parque Amazônia	111
Jd. Novo Mundo	109
Setor Pedro Ludovico	89
Cidade Jardim	79
Setor Marista	79
Setor Leste Universitário	74
Setor Negrão de Lima	72
Setor Sudoeste	69
Setor Bela Vista	63
Setor Leste Vila Nova	62
Setor Jaó	57
Nova Suíça	54
Setor Coimbra	54
Goiânia 2	53
Setor Aeroporto	53

Bairro	Nº Casos confirmados
Jd. Guanabara	52
Setor Sul	51
Parque Atheneu	46
Jd. Atlântico	45
Conjunto Vera Cruz	41
Jd. Balneário Meia Ponte	41
Res. Eldorado	41
Santa Genoveva	41
Setor Campinas	41
Setor Recanto das Minas Gerais	40
Alto da Glória	39
Faicalville	37
Jd. Nova Esperança	35
Parque Oeste Industrial	34
Parque Industrial João Braz	33
Vila Alpes	33
Res. Recanto do Bosque	32
Setor Estrela Dalva	32
Outros	2432
Total bairros: 431	5.276

* Análise realizada pela equipe LAPIG/UFG, dos dias (23/01/2021 a 23/02/2021).

Fonte dos dados: SIVEP-Gripe; E-SUS VE e CIEVS-Goiânia/GEDAT/DVE/SVS

