

## INFORME EPIDEMIOLÓGICO - COVID-19

Página 1

EDIÇÃO n° 337 - Dados preliminares, atualizados em 05.03.2021 às 12:00 horas



115.094.614 Confirmados  
2.560.995 óbitos  
Fonte:  
<https://www.who.int/emergencies/diseases/novel-coronavirus-2019>



**Brasil**  
10.793.732 Confirmados  
260.970 óbitos  
Fonte:  
<https://covid.saude.gov.br/>



**Goiás**  
411.058 Confirmados  
8.853 óbitos  
Fonte:  
<https://extranet.saude.go.gov.br/pentaho/api/repos/coronavir-us:paineis:painel.wcdf/generatedContent>



**Goiânia**  
**115.556 casos confirmados (1637 casos novos)**  
**2.748 óbitos confirmados (18 óbitos novos)**  
inseridos no SIVEP-Gripe)

### CASOS TOTAIS CONFIRMADOS DE INDIVÍDUOS RESIDENTES EM GOIÂNIA

Figura 1 - Número e percentual de evolução dos casos confirmados na data de hoje

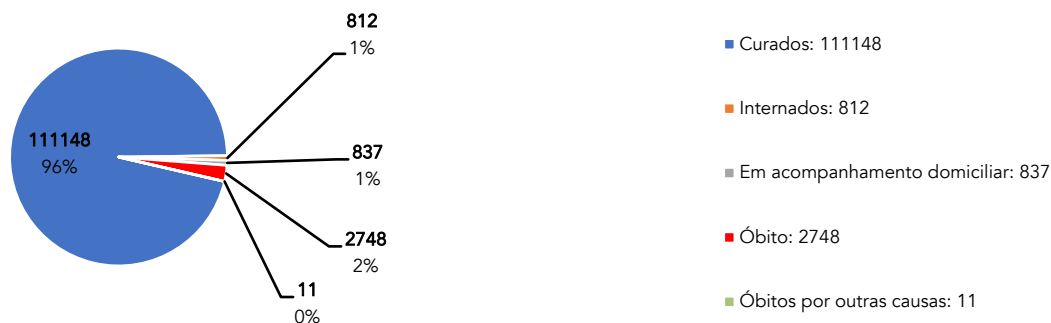


Figura 2 - Distribuição dos óbitos de residentes em Goiânia, segundo data de ocorrência, 2020 - 2021.

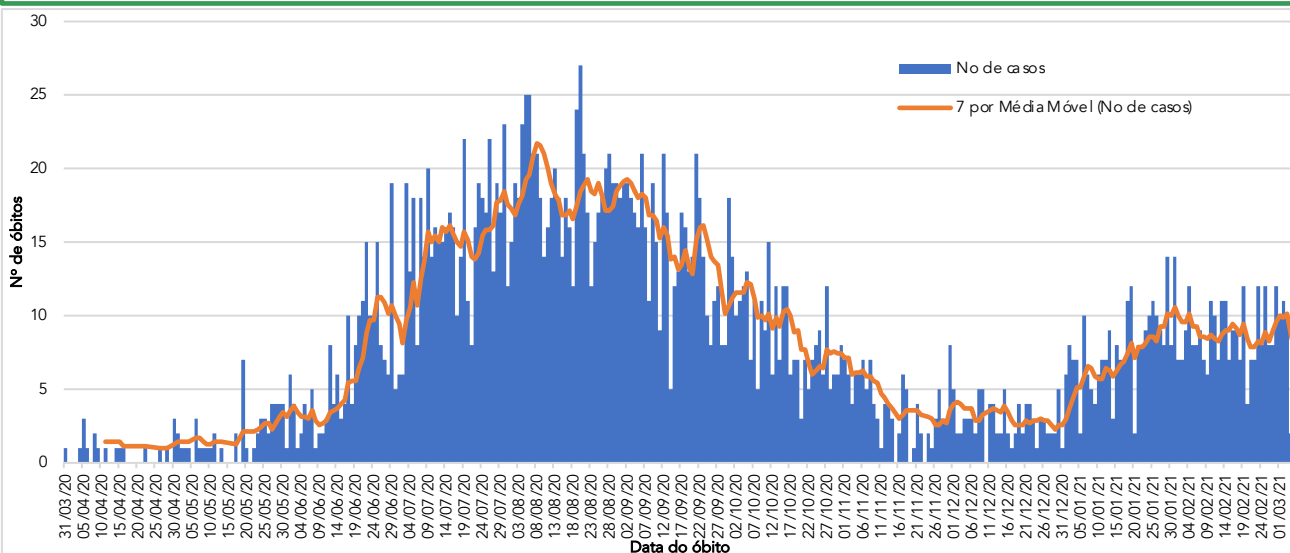
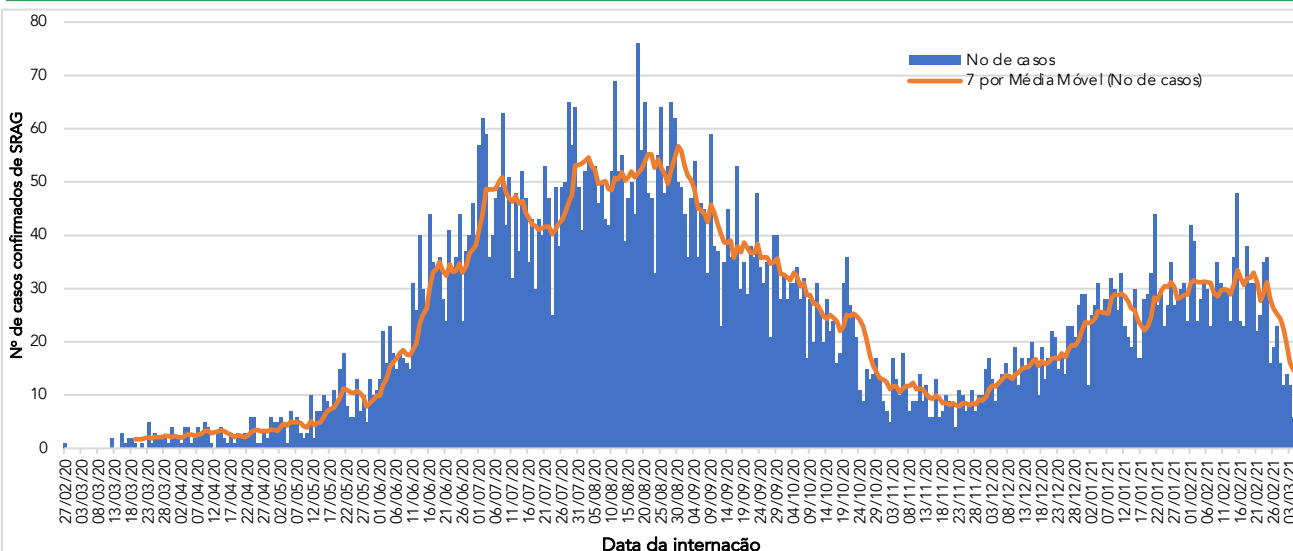


Figura 3 - Distribuição dos casos confirmados com Síndrome Respiratória Aguda Grave (SRAG) por data de internação, 2020 - 2021.



Fonte dos dados: SIVEP-Gripe; E-SUS VE e CIEVS-Goiânia/GEDAT/DVE/SVS

**POR FAVOR,  
FIQUE EM CASA.**



## INFORME EPIDEMIOLÓGICO - COVID-19

Página 2

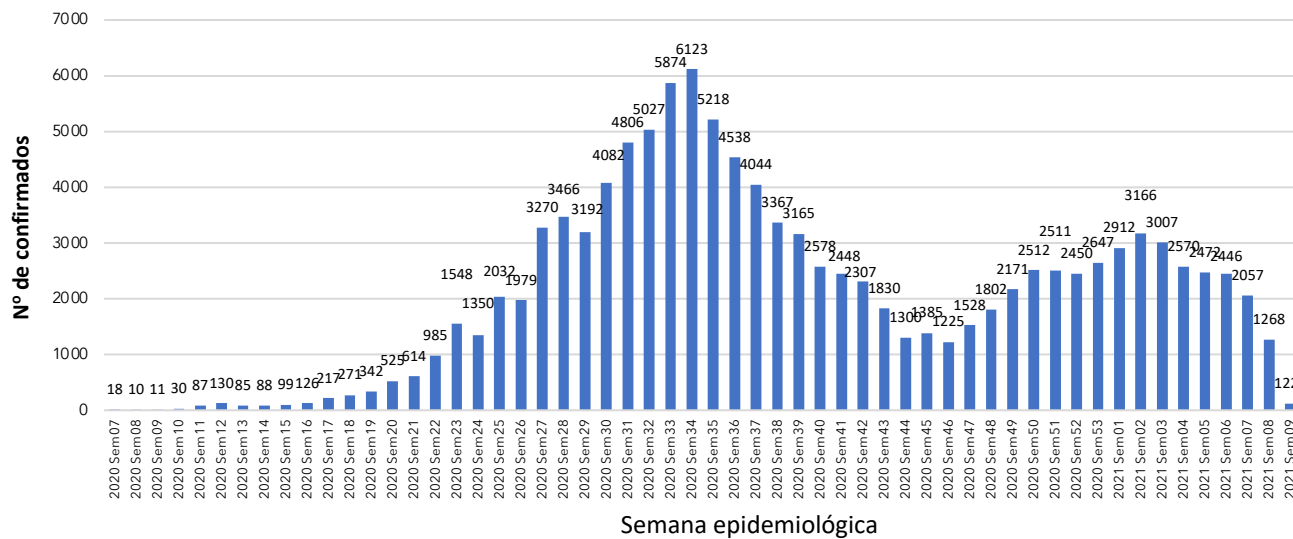
EDIÇÃO nº 337 - Dados preliminares, atualizados em 05.03.2021 às 12:00 horas

**Quadro 1** - Óbitos confirmados segundo características sociodemográficas, sinais e sintomas, fatores de risco e tempo de internação na UTI (2020 - 2021).

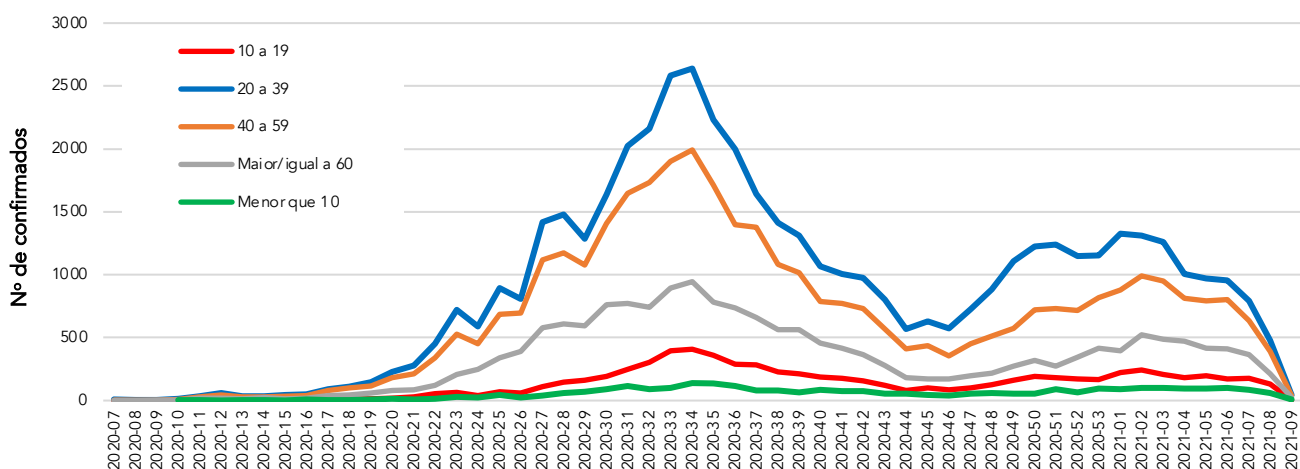
Características		Óbitos (n=2748)		
		n	%	
Sexo	Masculino	1580	57%	
	Feminino	1168	43%	
Idade	≥ 60 anos	2125	77%	
	40 - 59 anos	507	18%	
	20 - 39 anos	108	4%	
	10 - 19 anos	5	0%	
	0 - 09 anos	3	0%	
Sinais e sintomas	Dispneia	2293	83%	
	Tosse	1804	66%	
	Febre	1525	55%	
Fatores de risco	Diabetes	738	27%	
	Cardiopatias	973	35%	
	Doença Renal	176	6%	
	Pneumopatia	183	7%	
	Gestação	4	0%	
	Puerpério	2	0%	
	Obesidade	220	8%	
	Hipertensão	567	21%	
	Tempo de internação na UTI	Internação em UTI*	1962	71%
		< 5 dias	523	27%
5 a 10 dias		587	30%	
Profissional da Saúde	>10 dias	852	43%	
	Sim	10	0%	
	Não	2738	100%	

\* Dentre os óbitos, 440 não foram internados em UTI e 346 estão em investigação.

**Figura 4** - Distribuição dos casos confirmados em residentes em Goiânia, segundo data de início de sintomas por semana epidemiológica, 2020 - 2021.



**Figura 5** - Distribuição dos casos confirmados em residentes em Goiânia, segundo faixa etária por semana epidemiológica, 2020 - 2021.



POR FAVOR,  
FIQUE EM CASA.

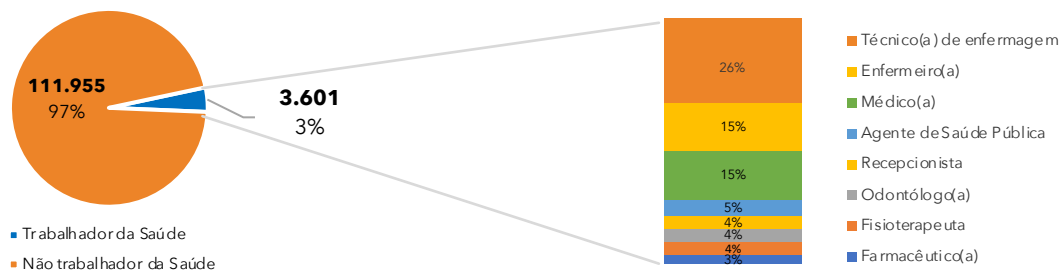


## INFORME EPIDEMIOLÓGICO - COVID-19

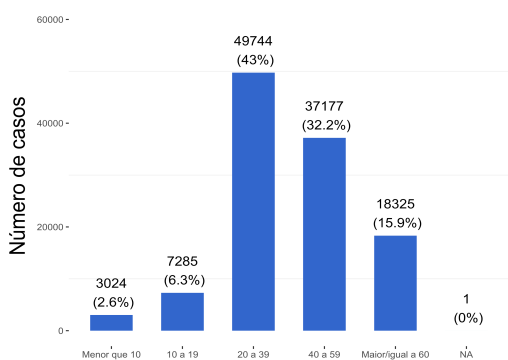
Página 3

EDIÇÃO n° 337 - Dados preliminares, atualizados em 05.03.2021 às 12:00 horas

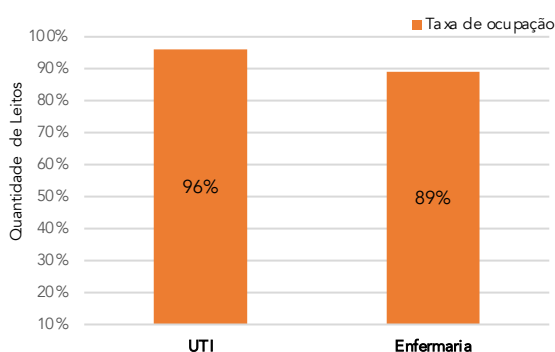
**Figura 6 - Número e percentual de casos em profissionais da área da saúde de acordo com a categoria**



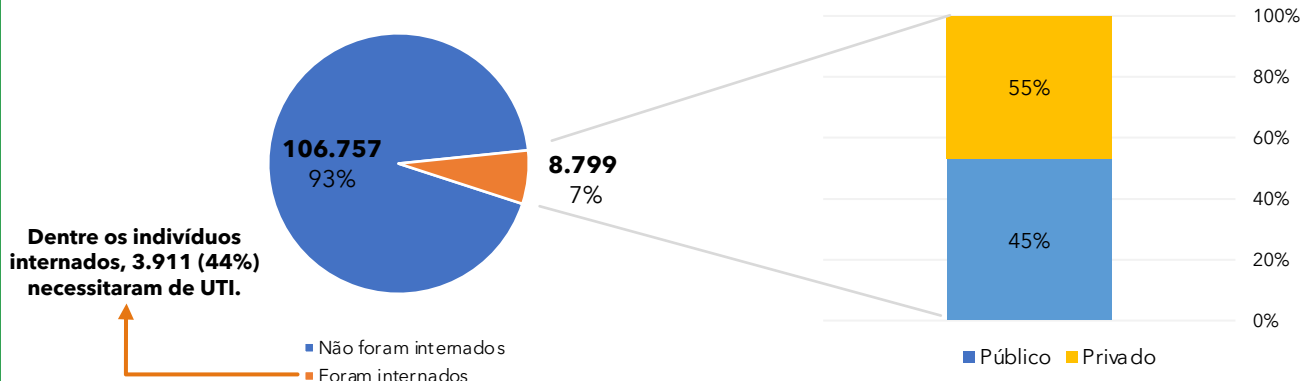
**Figura 7 - Número e percentual de casos segundo faixa etária.**



**Figura 8 - Número e taxa de ocupação de leitos COVID (UTI e Enfermaria) na rede SUS municipal.**



**Figura 9 - Número e percentual de internação hospitalar e tipo de hospital do total dos casos.**



**Figura 10 - Distribuição espacial dos casos por bairros e distritos sanitários no município de Goiânia, dos últimos 30 dias\***

Bairro	Nº Casos confirmados
Setor Bueno	411
Setor Oeste	176
Jardim América	160
Setor Central	122
Jd. Goiás	116
Parque Amazônia	111
Jd. Novo Mundo	89
Cidade Jardim	86
Setor Pedro Ludovico	80
Setor Leste Universitário	73
Conjunto Vera Cruz	72
Setor Marista	65
Setor Negrão de Lima	64
Setor Sudoeste	62
Nova Suíça	60
Setor Urias Magalhaes	54
Santa Genoveva	53
Goiânia 2	49
Setor Bela Vista	48
Setor Jaó	46

Bairro	Nº Casos confirmados
Jd. Atlântico	45
Faicalville	44
Setor Leste Vila Nova	44
Setor Campinas	42
Parque Oeste Industrial	41
Setor Coimbra	41
Setor Sul	41
Parque Atheneu	40
Jd. Balneário Meia Ponte	39
Jd. Europa	37
Jd. Guanabara	36
Res. Eldorado	36
Setor Novo Horizonte	35
Vila Alpes	35
Alto da Glória	32
Jd. Nova Esperança	32
Res. Recanto do Bosque	31
Setor Aeroporto	29
Outros	2295
Total bairros: 416	4.972

\* Análise realizada pela equipe LAPIG/UFG, dos dias (01/02/2021 a 01/03/2021).

Fonte dos dados: SIVEP-Gripe; E-SUS VE e CIEVS-Goiânia/GEDAT/DVE/SVS

