





## INFORME EPIDEMIOLÓGICO - COVID-19

Página 1

EDIÇÃO nº 343 - Dados preliminares, atualizados em 11.03.2021 às 12:00 horas

 <p>117.573.007 Confirmados 2.610.925 óbitos Fonte: <a href="https://www.who.int/emergencies/diseases/novel-coronavirus-2019">https://www.who.int/emergencies/diseases/novel-coronavirus-2019</a></p>	 <p><b>Brasil</b> 11.202.305 Confirmados 270.656 óbitos Fonte: <a href="https://covid.saude.gov.br/">https://covid.saude.gov.br/</a></p>	 <p><b>Goiás</b> 425.722 Confirmados 9.332 óbitos Fonte: <a href="https://extranet.saude.gov.br/pentaho/api/repos/coronavirus/paineis:painel.wcdf/generatedContent">https://extranet.saude.gov.br/pentaho/api/repos/coronavirus/paineis:painel.wcdf/generatedContent</a></p>	 <p><b>Goiânia</b> <b>120.603 casos confirmados (1.995 casos novos)</b> <b>2.918 óbitos confirmados (59 óbitos novos)</b> inseridos no SIVEP-Gripe)</p>
--	---	---	--

### CASOS TOTAIS CONFIRMADOS DE INDIVÍDUOS RESIDENTES EM GOIÂNIA

Figura 1 - Número e percentual de evolução dos casos confirmados na data de hoje

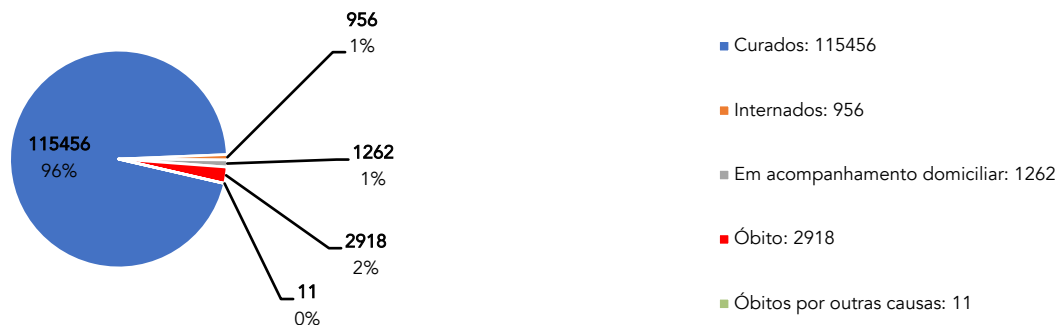


Figura 2 - Distribuição dos óbitos de residentes em Goiânia, segundo data de ocorrência, 2020 - 2021.

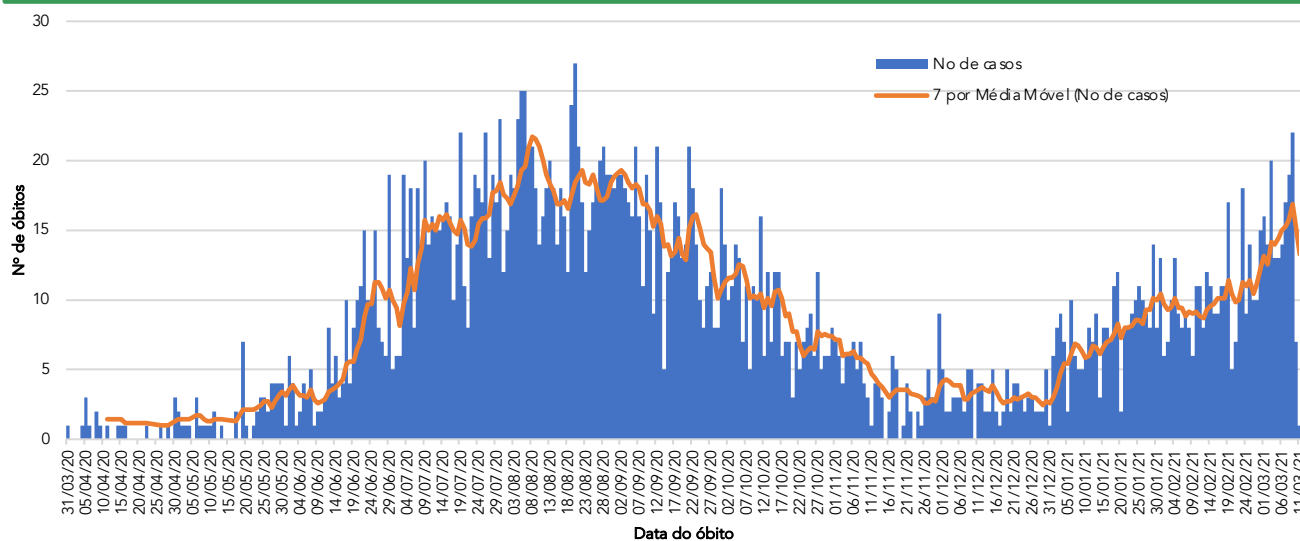
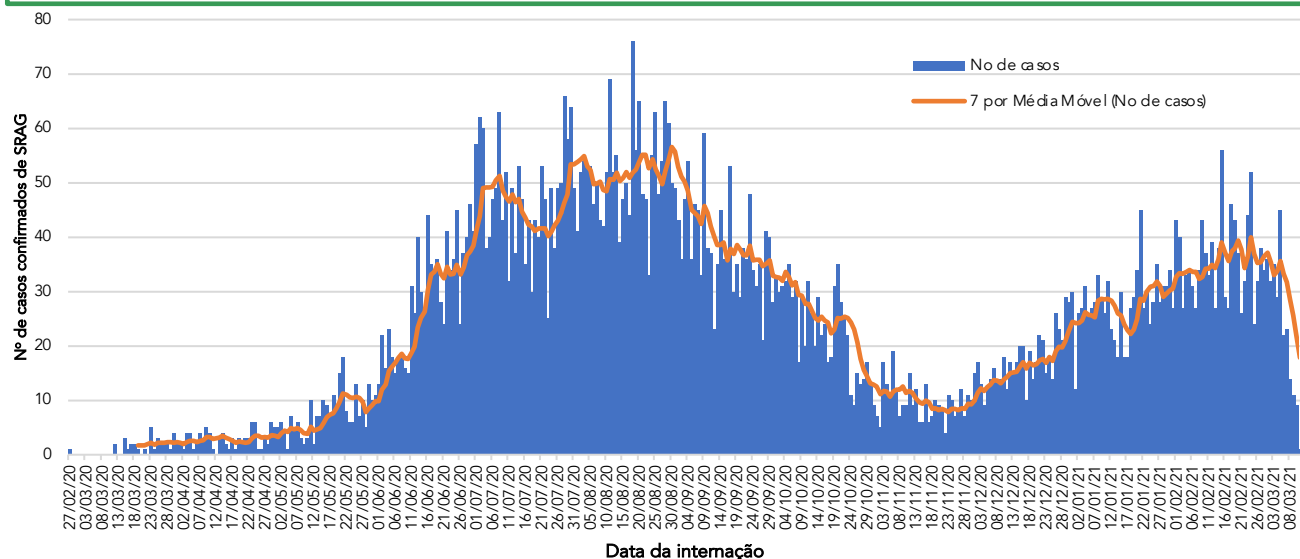


Figura 3 - Distribuição dos casos confirmados com Síndrome Respiratória Aguda Grave (SRAG) por data de internação, 2020 - 2021.



Fonte dos dados: SIVEP-Gripe; E-SUS VE e CIEVS-Goiânia/GEDAT/DVE/SVS

**POR FAVOR,  
FIQUE EM CASA.**



## INFORME EPIDEMIOLÓGICO - COVID-19

Página 2

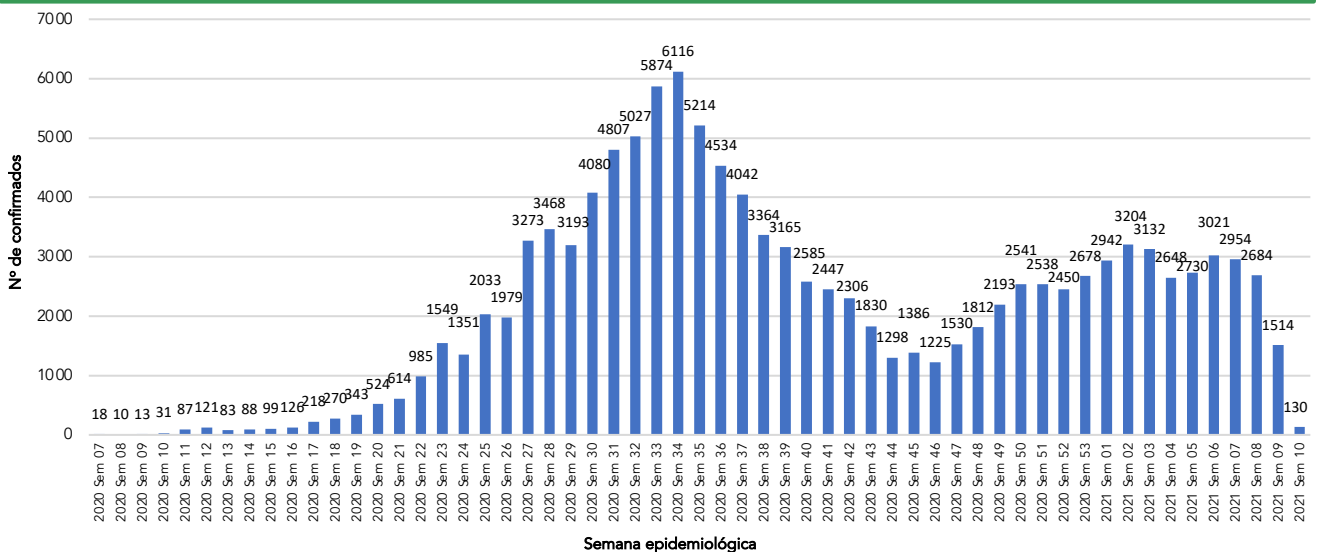
EDIÇÃO n° 343 - Dados preliminares, atualizados em 11.03.2021 às 12:00 horas

**Quadro 1 - Óbitos confirmados segundo características sociodemográficas, sinais e sintomas, fatores de risco e tempo de internação na UTI (2020 - 2021).**

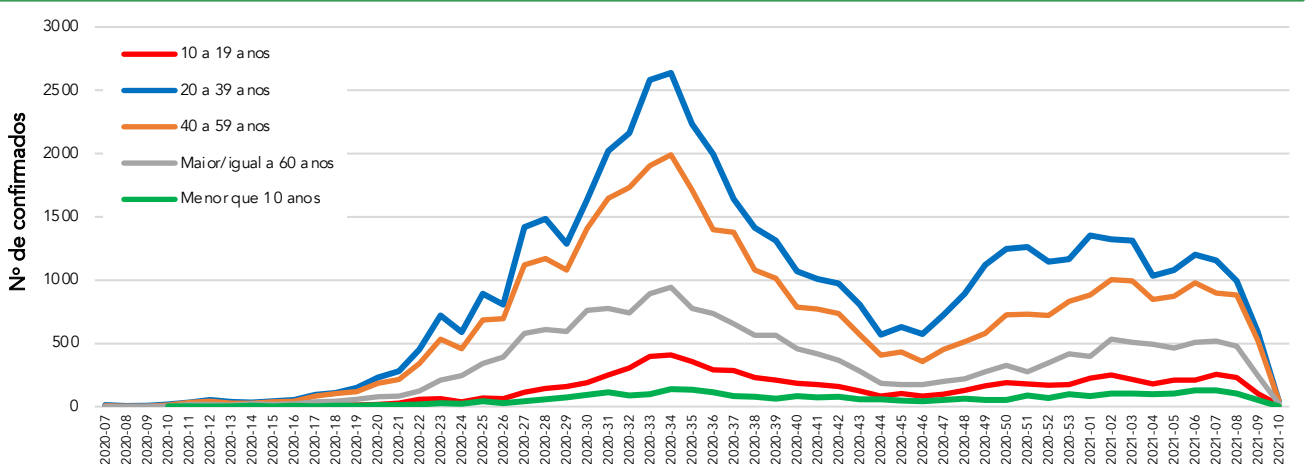
Características	Óbitos (n=2918)		
	n	%	
Sexo	Masculino	1673 57%	
	Feminino	1245 43%	
Idade	≥ 60 anos	2253 77%	
	40 - 59 anos	539 18%	
	20 - 39 anos	118 4%	
	10 - 19 anos	5 0%	
	0 - 09 anos	3 0%	
Sinais e sintomas	Dispneia	2432 83%	
	Tosse	1924 66%	
	Febre	1634 56%	
	Diabetes	779 27%	
Fatores de risco	Cardiopatía	1020 35%	
	Doença Renal	181 6%	
	Pneumopatia	190 7%	
	Gestação	4 0%	
	Puerpério	2 0%	
	Obesidade	237 8%	
	Hipertensão	596 20%	
	Tempo de internação na UTI	Internação em UTI*	2083 71%
		< 5 dias	556 27%
		5 a 10 dias	632 30%
	>10 dias	895 43%	
Profissional da Saúde	Sim	10 0%	
	Não	2908 100%	

\* Dentre os óbitos, 474 não foram internados em UTI e 361 estão em investigação.

**Figura 4 - Distribuição dos casos confirmados em residentes em Goiânia, segundo data de início de sintomas por semana epidemiológica, 2020 - 2021.**



**Figura 5 - Distribuição dos casos confirmados em residentes em Goiânia, segundo faixa etária por semana epidemiológica, 2020 - 2021.**



Fonte dos dados: SIVEP-Gripe; E-SUS VE e CIEVS-Goiânia/GEDAT/DVE/SVS

POR FAVOR,  
FIQUE EM CASA.

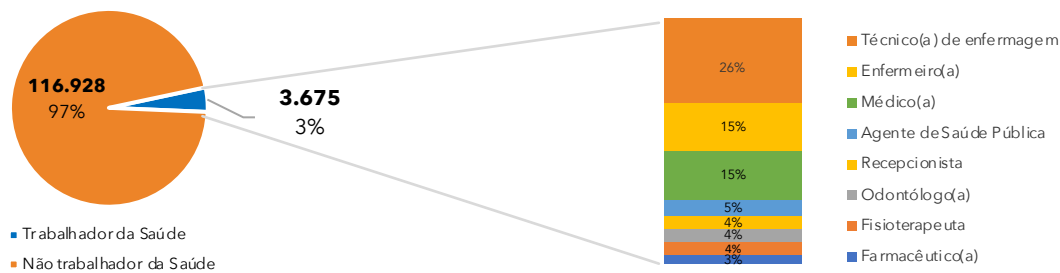


## INFORME EPIDEMIOLÓGICO - COVID-19

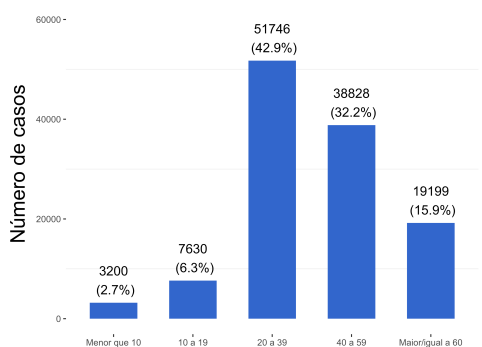
Página 3

EDIÇÃO n° 343 - Dados preliminares, atualizados em 11.03.2021 às 12:00 horas

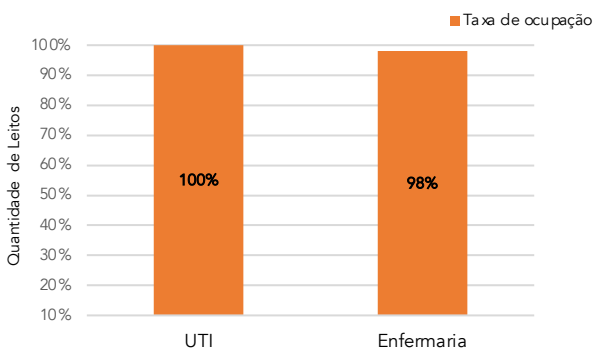
**Figura 6** - Número e percentual de casos em profissionais da área da saúde de acordo com a categoria



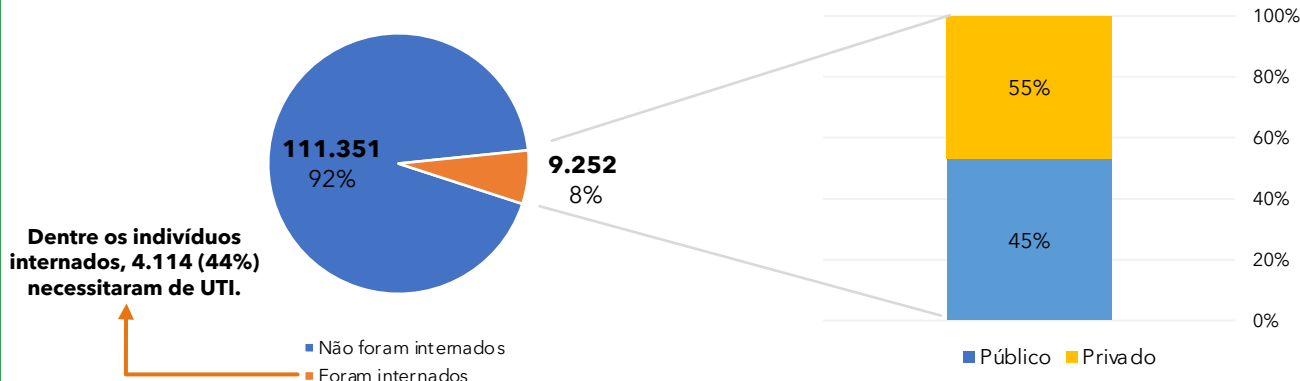
**Figura 7** - Número e percentual de casos segundo faixa etária.



**Figura 8** - Número e taxa de ocupação de leitos COVID (UTI e Enfermaria) na rede SUS municipal.



**Figura 9** - Número e percentual de internação hospitalar e tipo de hospital do total dos casos.



**Figura 10** - Distribuição espacial dos casos por bairros e distritos sanitários no município de Goiânia, dos últimos 30 dias\*

Bairro	N° Casos confirmados
Setor Bueno	428
Conjunto Vera Cruz	209
Jardim América	204
Setor Oeste	188
Setor Central	171
Jd. Goiás	144
Parque Amazônia	134
Jd. Novo Mundo	112
Setor Pedro Ludovico	91
Setor Leste Universitário	85
Setor Sudoeste	84
Setor Negrão de Lima	81
Cidade Jardim	74
Setor Marista	72
Jd. Colorado	66
Goiânia 2	64
Setor Urias Magalhaes	64
Setor Leste Vila Nova	61
Setor Sul	58
Jd. Europa	57

Bairro	N° Casos confirmados
Faicalville	50
Setor Campinas	50
Alto da Glória	49
Jd. Balneário Meia Ponte	49
Nova Suíça	49
Jd. Atlântico	48
Jd. Nova Esperança	47
Parque Atheneu	47
Jd. Curitiba	46
Res. Recanto do Bosque	46
Setor Coimbra	46
Parque Oeste Industrial	45
Res. Eldorado	45
Santa Genoveva	44
Setor Aeroporto	44
Setor Parque Tremendão	44
Vila Alpes	44
Jd. Guanabara	42
Outros	2980
Total bairros: 443	6.262

\* Análise realizada pela equipe LAPIG/UFG, de confirmados dos dias 09/02/2021 a 09/03/2021.

Fonte dos dados: SIVEP-Gripe; E-SUS VE e CIEVS-Goiânia/GEDAT/DVE/SVS

Elaboração: Centro de Informações Estratégicas e Resposta em Vigilância em Saúde (CIEVS): Alessandra Abreu, Bárbara Mariotto, Lílian Pimentel, Luiz Henrique de Almeida.  
Gerência de Doenças e Agravos Transmissíveis: Marília Belmira de Castro Regó  
Diretoria de Vigilância Epidemiológica: Grécia Carolina Personi  
Superintendência de Vigilância em Saúde: Yves Mauro Fernandes Ternes  
Secretaria Municipal de Saúde: Durval Ferreira Fonseca Pedrosa

**POR FAVOR, FIQUE EM CASA.**

