

INFORME EPIDEMIOLÓGICO - COVID-19

Página 1

EDIÇÃO nº 344 - Dados preliminares, atualizados em 12.03.2021 às 12:00 horas



118.058.503 Confirmados
2.621.046 óbitos
Fonte:
<https://www.who.int/emergencies/diseases/novel-coronavirus-2019>



Brasil
11.277.717 Confirmados
272.889 óbitos
Fonte:
<https://covid.saude.gov.br/>



Goiás
430.107 Confirmados
1.348 óbitos
Fonte:
<https://extranet.saude.go.gov.br/pentaho/api/repos/coronavirus/paineis:painel.wcdf/generatedContent>



Goiânia
121.242 casos confirmados (639 casos novos)
2.943 óbitos confirmados (25 óbitos novos)
inseridos no SIVEP-Gripe)

CASOS TOTAIS CONFIRMADOS DE INDIVÍDUOS RESIDENTES EM GOIÂNIA

Figura 1 - Número e percentual de evolução dos casos confirmados na data de hoje

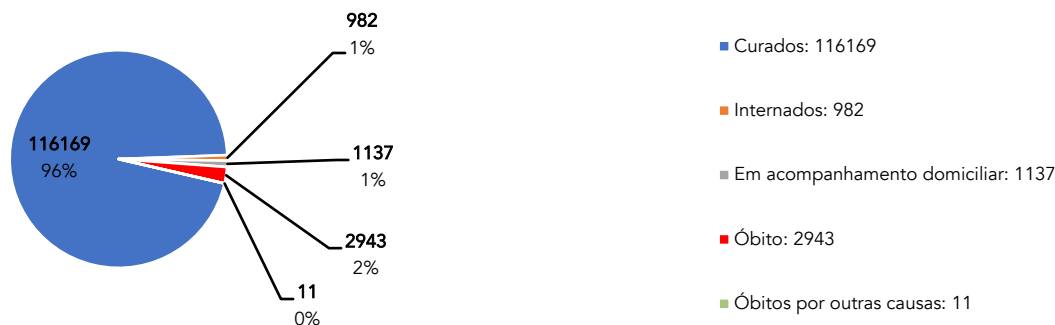


Figura 2 - Distribuição dos óbitos de residentes em Goiânia, segundo data de ocorrência, 2020 - 2021.

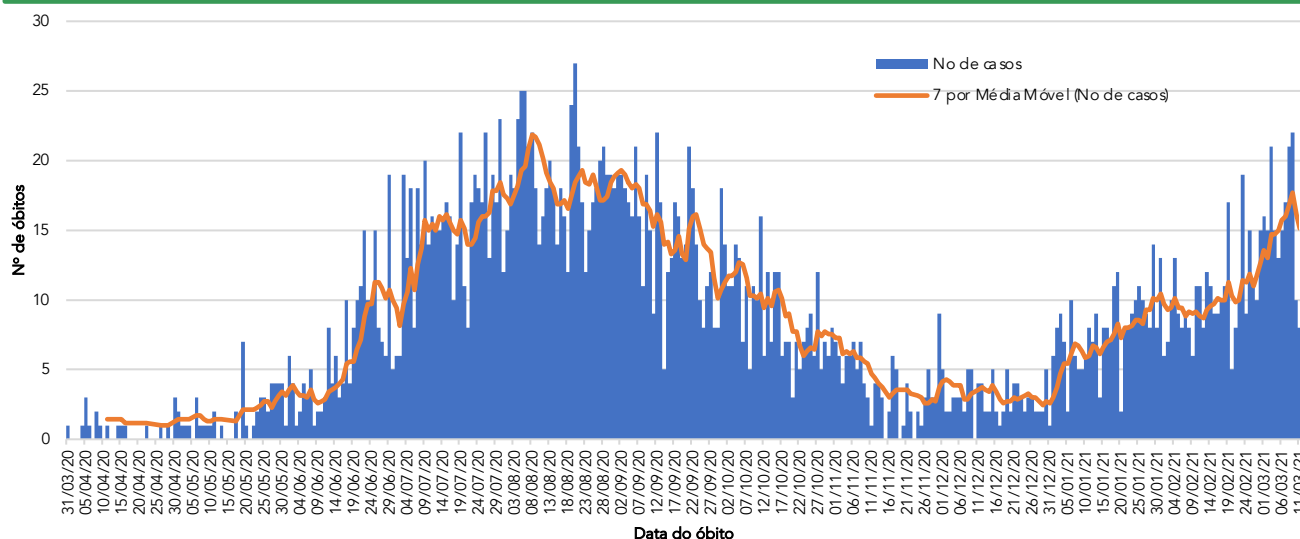
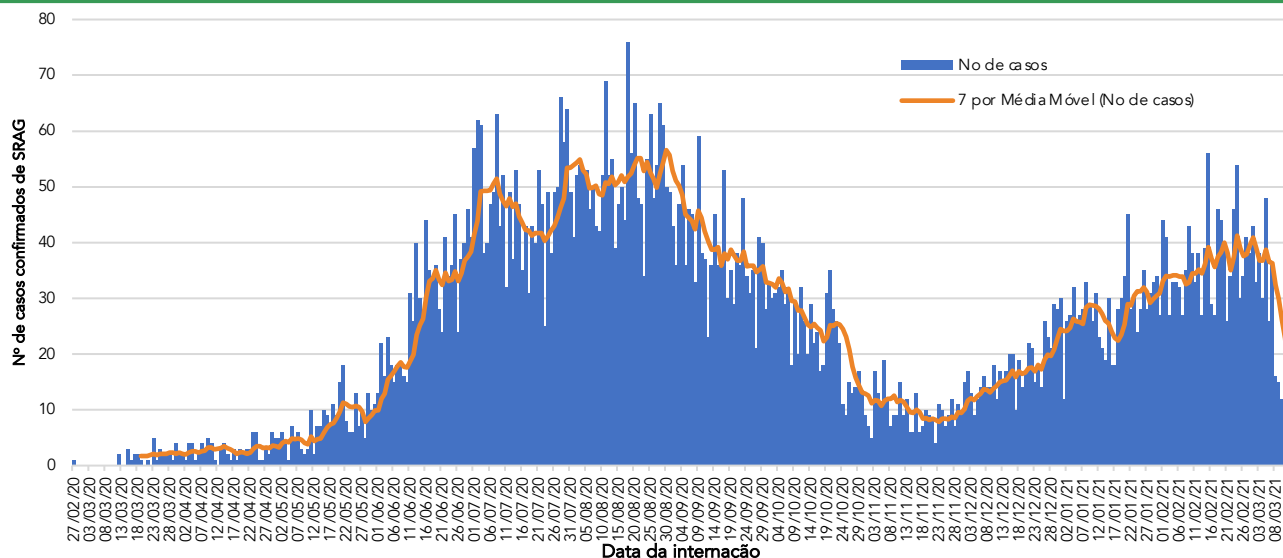


Figura 3 - Distribuição dos casos confirmados com Síndrome Respiratória Aguda Grave (SRAG) por data de internação, 2020 - 2021.



Fonte dos dados: SIVEP-Gripe; E-SUS VE e CIEVS-Goiânia/GEDAT/DVE/SVS

**POR FAVOR,
FIQUE EM CASA.**



INFORME EPIDEMIOLÓGICO - COVID-19

Página 2

EDIÇÃO n° 344 - Dados preliminares, atualizados em 12.03.2021 às 12:00 horas

Quadro 1 - Óbitos confirmados segundo características sociodemográficas, sinais e sintomas, fatores de risco e tempo de internação na UTI (2020 - 2021).

Características		Óbitos (n=2943)		
		n	%	
Sexo	Masculino	1688	57%	
	Feminino	1255	43%	
Idade	≥ 60 anos	2274	77%	
	40 - 59 anos	543	18%	
	20 - 39 anos	118	4%	
	10 - 19 anos	5	0%	
	0 - 09 anos	3	0%	
Sinais e sintomas	Dispneia	2452	83%	
	Tosse	1941	66%	
	Febre	1648	56%	
	Diabetes	786	27%	
Fatores de risco	Cardiopatias	1026	35%	
	Doença Renal	184	6%	
	Pneumopatia	192	7%	
	Gestação	4	0%	
	Puerpério	2	0%	
	Obesidade	239	8%	
	Hipertensão	602	20%	
	Tempo de internação na UTI	Internação em UTI*	2099	71%
		< 5 dias	558	27%
		5 a 10 dias	637	30%
	>10 dias	904	43%	
Profissional da Saúde	Sim	10	0%	
	Não	2933	100%	

* Dentre os óbitos, 478 não foram internados em UTI e 366 estão em investigação.

Figura 4 - Distribuição dos casos confirmados em residentes em Goiânia, segundo data de início de sintomas por semana epidemiológica, 2020 - 2021.

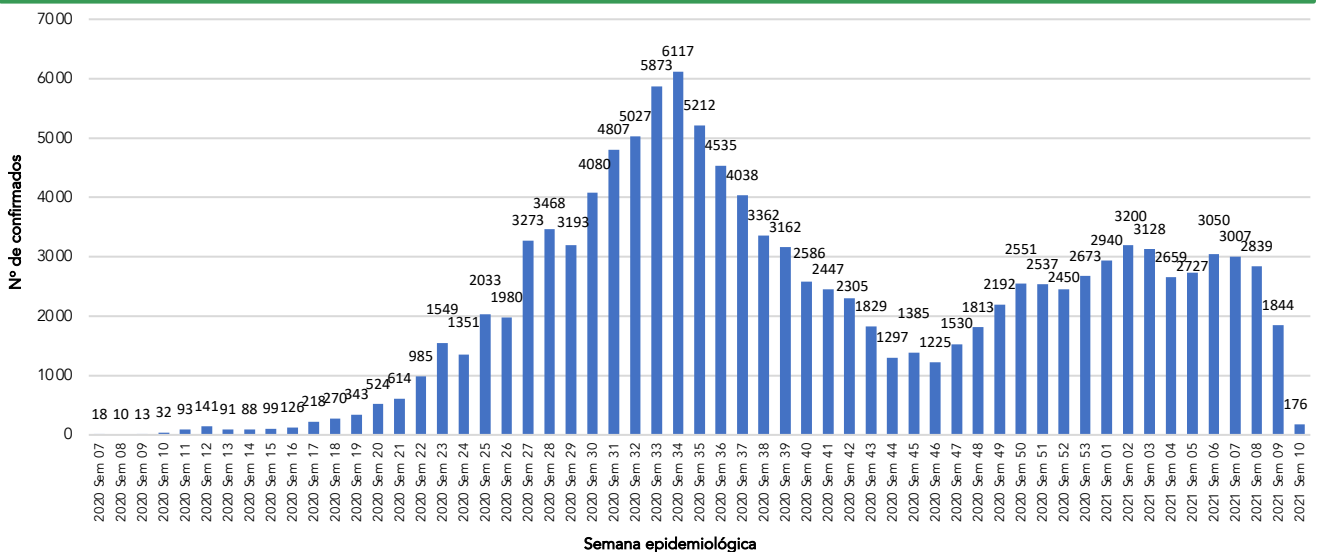
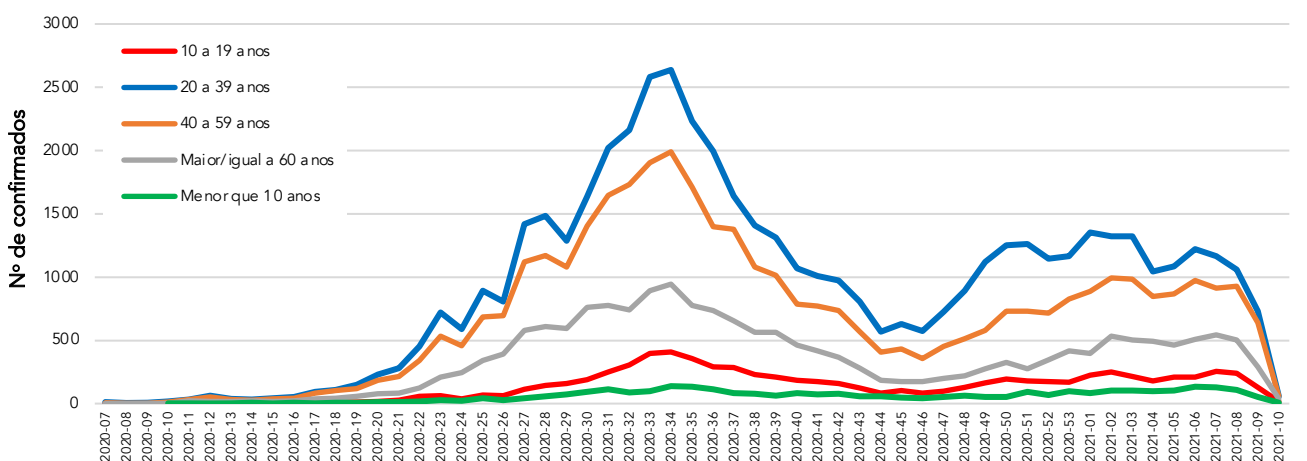


Figura 5 - Distribuição dos casos confirmados em residentes em Goiânia, segundo faixa etária por semana epidemiológica, 2020 - 2021.



Fonte dos dados: SIVEP-Gripe; E-SUS VE e CIEVS-Goiânia/GEDAT/DVE/SVS

POR FAVOR,
FIQUE EM CASA.



INFORME EPIDEMIOLÓGICO - COVID-19

Página 3

EDIÇÃO n° 344 - Dados preliminares, atualizados em 12.03.2021 às 12:00 horas

Figura 6 - Número e percentual de casos em profissionais da área da saúde de acordo com a categoria

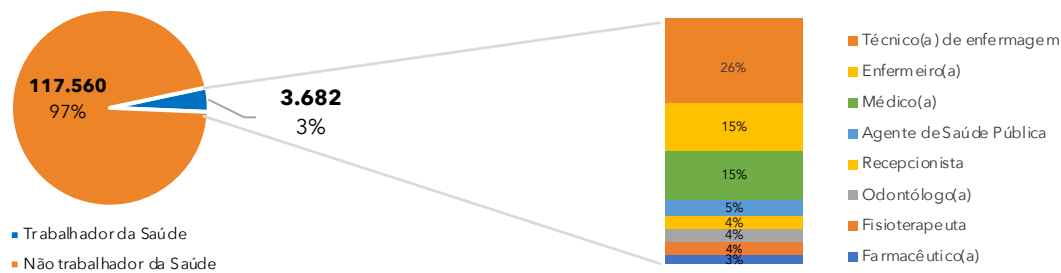


Figura 7 - Número e percentual de casos segundo faixa etária.

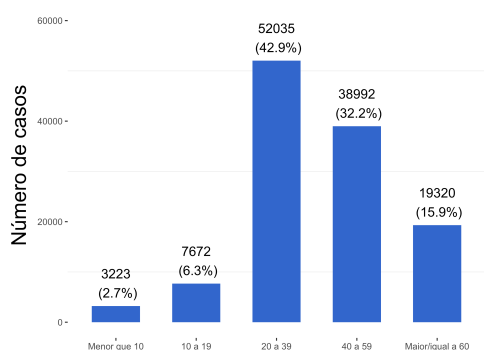


Figura 8 - Número e taxa de ocupação de leitos COVID (UTI e Enfermaria) na rede SUS municipal.

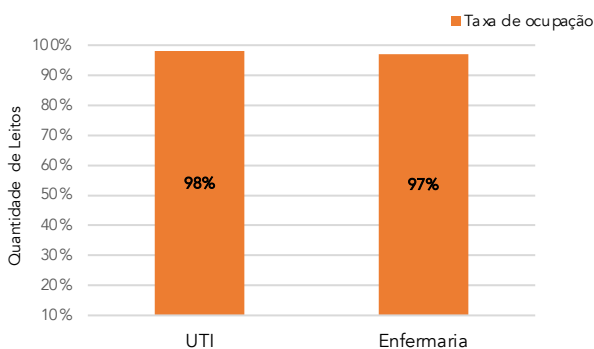


Figura 9 - Número e percentual de internação hospitalar e tipo de hospital do total dos casos.

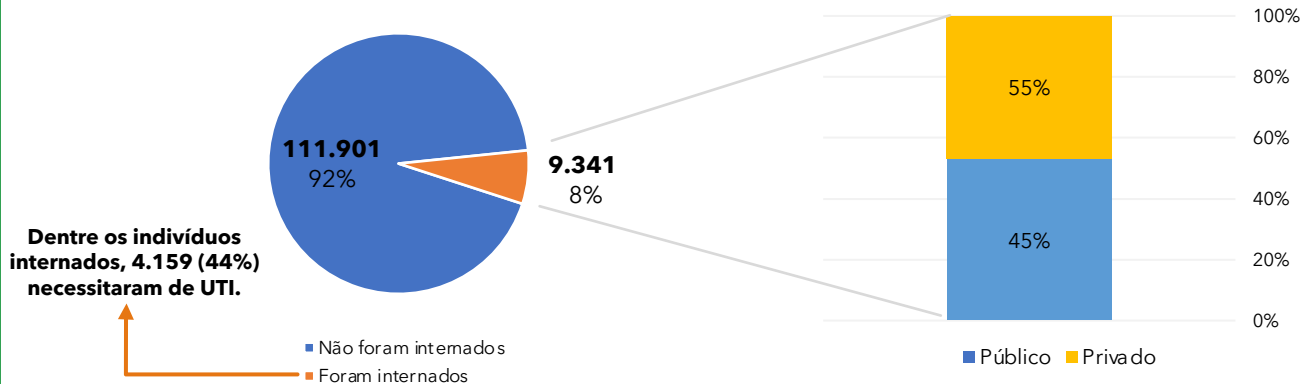


Figura 10 - Distribuição espacial dos casos por bairros e distritos sanitários no município de Goiânia, dos últimos 30 dias*

Bairro	N° Casos confirmados
Setor Bueno	428
Conjunto Vera Cruz	209
Jardim América	204
Setor Oeste	188
Setor Central	171
Jd. Goiás	144
Parque Amazônia	134
Jd. Novo Mundo	112
Setor Pedro Ludovico	91
Setor Leste Universitário	85
Setor Sudoeste	84
Setor Negrão de Lima	81
Cidade Jardim	74
Setor Marista	72
Jd. Colorado	66
Goiânia 2	64
Setor Urias Magalhaes	64
Setor Leste Vila Nova	61
Setor Sul	58
Jd. Europa	57

Bairro	N° Casos confirmados
Faicalville	50
Setor Campinas	50
Alto da Glória	49
Jd. Balneário Meia Ponte	49
Nova Suíça	49
Jd. Atlântico	48
Jd. Nova Esperança	47
Parque Atheneu	47
Jd. Curitiba	46
Res. Recanto do Bosque	46
Setor Coimbra	46
Parque Oeste Industrial	45
Res. Eldorado	45
Santa Genoveva	44
Setor Aeroporto	44
Setor Parque Tremendão	44
Vila Alpes	44
Jd. Guanabara	42
Outros	2980
Total bairros: 443	6.262

* Análise realizada pela equipe LAPIG/UFG, de confirmados dos dias 09/02/2021 a 09/03/2021.

Fonte dos dados: SIVEP-Gripe; E-SUS VE e CIEVS-Goiânia/GEDAT/DVE/SVS

Elaboração: Centro de Informações Estratégicas e Resposta em Vigilância em Saúde (CIEVS): Alessandra Abreu, Bárbara Mariotto, Lillian Pimentel, Luiz Henrique de Almeida.
Gerência de Doenças e Agravos Transmissíveis: Marília Belmira de Castro Regó
Diretoria de Vigilância Epidemiológica: Grécia Carolina Personi
Superintendência de Vigilância em Saúde: Yves Mauro Fernandes Ternes
Secretaria Municipal de Saúde: Durval Ferreira Fonseca Pedrosa

POR FAVOR, FIQUE EM CASA.

