

INFORME EPIDEMIOLÓGICO - COVID-19

Página 1

EDIÇÃO n° 348 - Dados preliminares, atualizados em 16.03.2021 às 12:00 horas



119.960.700 Confirmados
2.656.822 óbitos
Fonte:
<https://www.who.int/emergencies/diseases/novel-coronavirus-2019>



Brasil
11.519.609 Confirmados
279.286 óbitos
Fonte:
<https://covid.saude.gov.br/>



Goiás
440.559 Confirmados
9.807 óbitos
Fonte:
<https://extranet.saude.go.gov.br/pentaho/api/repos/coronavir-us:paineis:painel.wcdf/generatedContent>



Goiânia

123.268 casos confirmados (1.371 casos novos)
3.102 óbitos confirmados (98 óbitos novos inseridos no SIVEP-Gripe)

CASOS TOTAIS CONFIRMADOS DE INDIVÍDUOS RESIDENTES EM GOIÂNIA

Figura 1 - Número e percentual de evolução dos casos confirmados na data de hoje

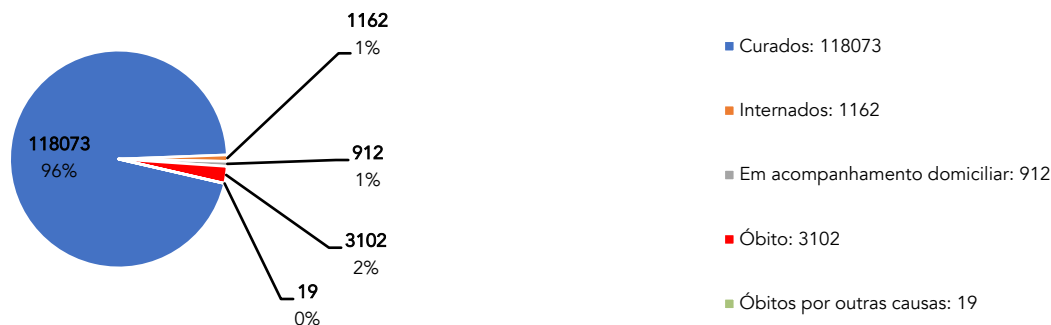


Figura 2 - Distribuição dos óbitos de residentes em Goiânia, segundo data de ocorrência, 2020 - 2021.

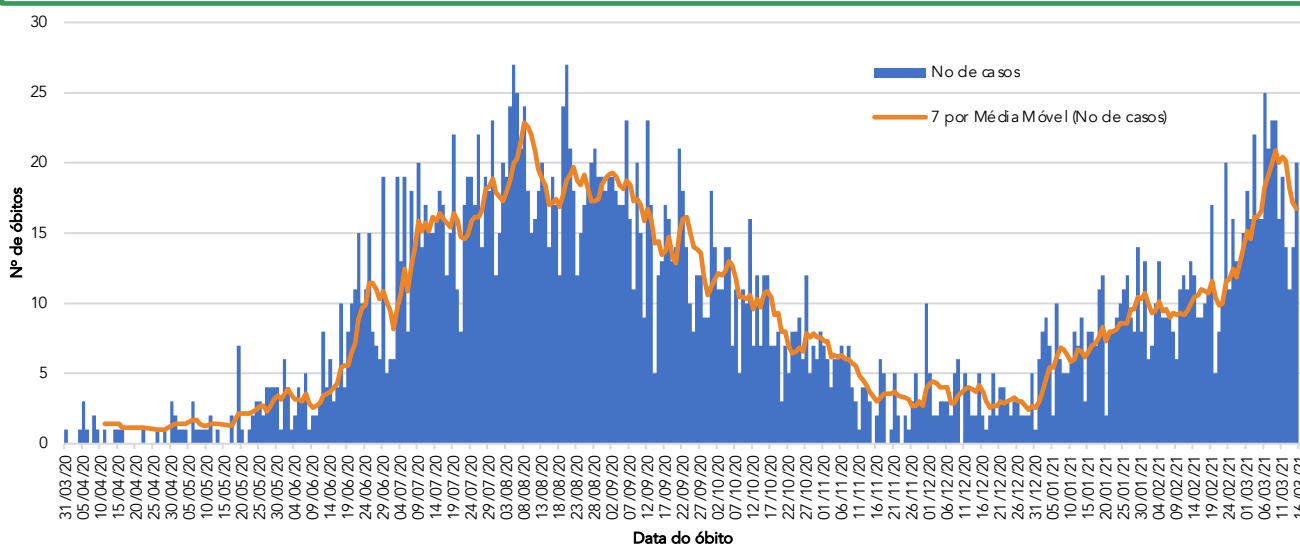
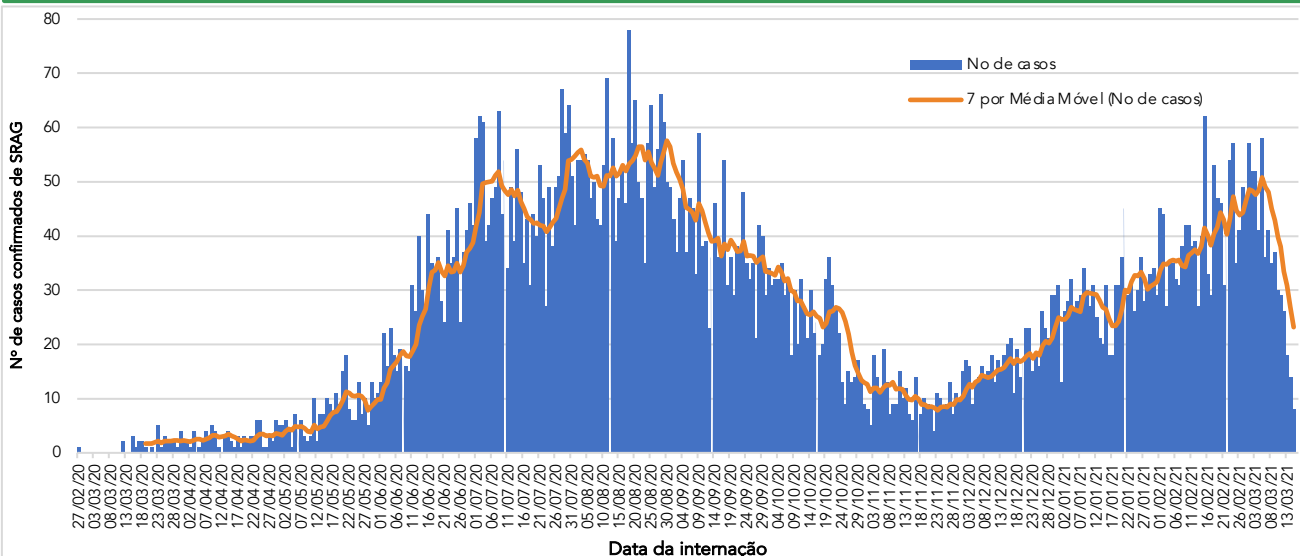


Figura 3 - Distribuição dos casos confirmados com Síndrome Respiratória Aguda Grave (SRAG) por data de internação, 2020 - 2021.



Fonte dos dados: SIVEP-Gripe; E-SUS VE e CIEVS-Goiânia/GEDAT/DVE/SVS

**POR FAVOR,
FIQUE EM CASA.**



INFORME EPIDEMIOLÓGICO - COVID-19

Página 2

EDIÇÃO nº 348 - Dados preliminares, atualizados em 16.03.2021 às 12:00 horas

Quadro 1 - Óbitos confirmados segundo características sociodemográficas, sinais e sintomas, fatores de risco e tempo de internação na UTI (2020 - 2021).

Características	Óbitos (n=3102)		
	n	%	
Sexo	Masculino	1786 58%	
	Feminino	1316 42%	
Idade	≥ 60 anos	2381 77%	
	40 - 59 anos	583 19%	
	20 - 39 anos	128 4%	
	10 - 19 anos	7 0%	
	0 - 09 anos	3 0%	
Sinais e sintomas	Dispneia	2595 84%	
	Tosse	2044 66%	
	Febre	1731 56%	
Fatores de risco	Diabetes	825 27%	
	Cardiopatias	1067 34%	
	Doença Renal	195 6%	
	Pneumopatia	197 6%	
	Gestação	4 0%	
	Puerpério	2 0%	
	Obesidade	257 8%	
	Hipertensão	621 20%	
	Tempo de internação na UTI	Internação em UTI*	2216 71%
		< 5 dias	589 27%
	5 a 10 dias	677 31%	
	>10 dias	950 43%	
Profissional da Saúde	Sim	10 0%	
	Não	3092 100%	

* Dentre os óbitos, 502 não foram internados em UTI e 384 estão em investigação.

Figura 4 - Distribuição dos casos confirmados em residentes em Goiânia, segundo data de início de sintomas por semana epidemiológica, 2020 - 2021.

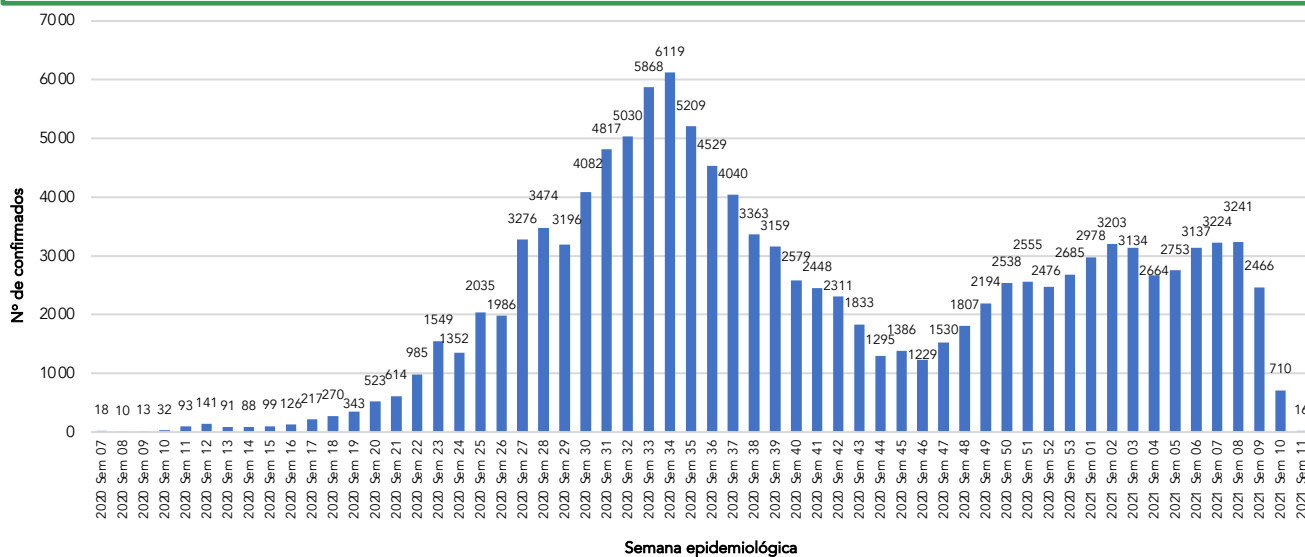
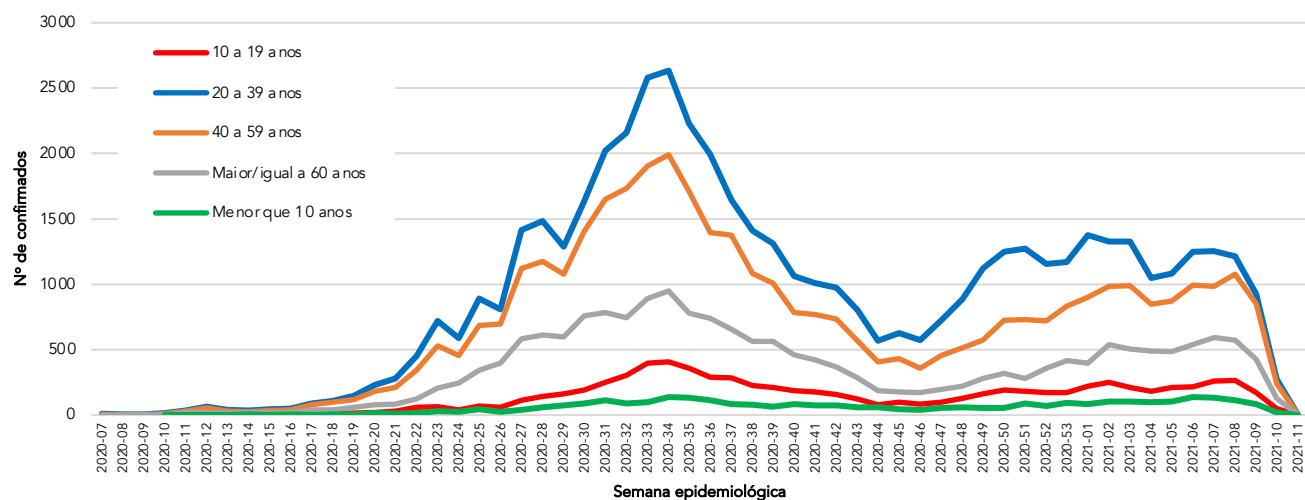


Figura 5 - Distribuição dos casos confirmados em residentes em Goiânia, segundo faixa etária por semana epidemiológica, 2020 - 2021.



POR FAVOR, FIQUE EM CASA.



INFORME EPIDEMIOLÓGICO - COVID-19

Página 3

EDIÇÃO n° 348 - Dados preliminares, atualizados em 16.03.2021 às 12:00 horas

Figura 6 - Número e percentual de casos em profissionais da área da saúde de acordo com a categoria

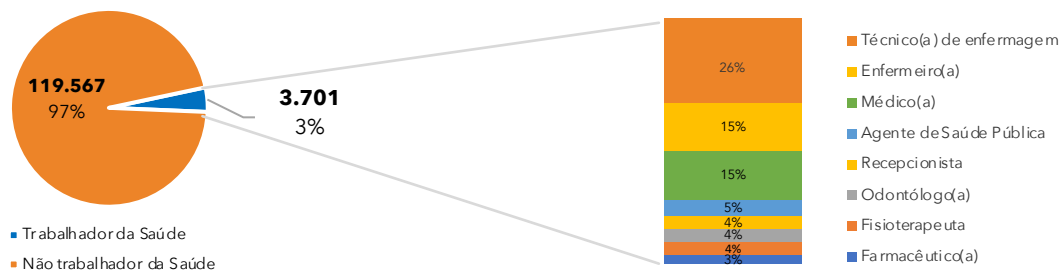


Figura 7 - Número e percentual de casos segundo faixa etária.

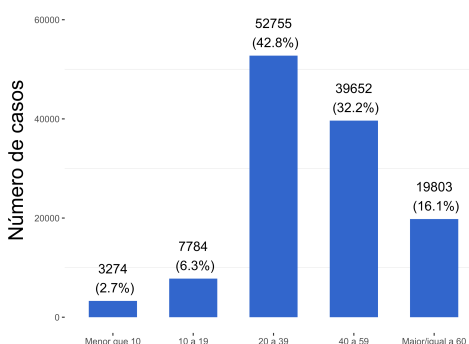


Figura 8 - Número e taxa de ocupação de leitos COVID (UTI e Enfermaria) na rede SUS municipal.

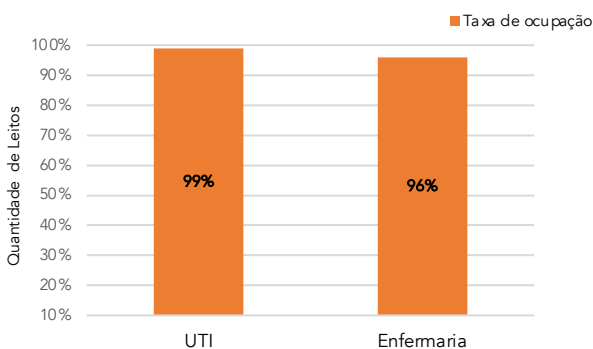


Figura 9 - Número e percentual de internação hospitalar e tipo de hospital do total dos casos.

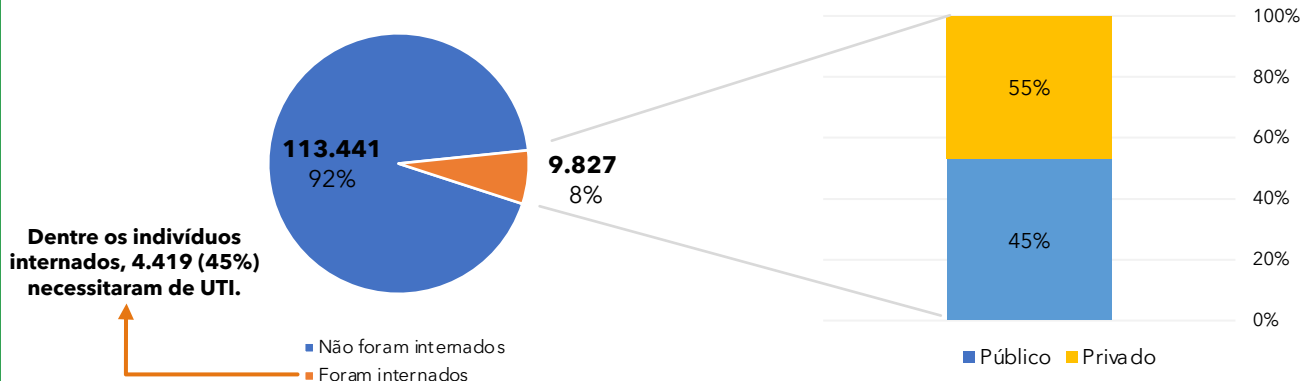


Figura 10 - Distribuição espacial dos casos por bairros e distritos sanitários no município de Goiânia, dos últimos 30 dias*

Bairro	N° Casos confirmados
Setor Bueno	428
Conjunto Vera Cruz	209
Jardim América	204
Setor Oeste	188
Setor Central	171
Jd. Goiás	144
Parque Amazônia	134
Jd. Novo Mundo	112
Setor Pedro Ludovico	91
Setor Leste Universitário	85
Setor Sudoeste	84
Setor Negrão de Lima	81
Cidade Jardim	74
Setor Marista	72
Jd. Colorado	66
Goiânia 2	64
Setor Urias Magalhaes	64
Setor Leste Vila Nova	61
Setor Sul	58
Jd. Europa	57

Bairro	N° Casos confirmados
Faicalville	50
Setor Campinas	50
Alto da Glória	49
Jd. Balneário Meia Ponte	49
Nova Suíça	49
Jd. Atlântico	48
Jd. Nova Esperança	47
Parque Atheneu	47
Jd. Curitiba	46
Res. Recanto do Bosque	46
Setor Coimbra	46
Parque Oeste Industrial	45
Res. Eldorado	45
Santa Genoveva	44
Setor Aeroporto	44
Setor Parque Tremendão	44
Vila Alpes	44
Jd. Guanabara	42
Outros	2980
Total bairros: 443	6.262

* Análise realizada pela equipe LAPIG/UFG, de confirmados dos dias 09/02/2021 a 09/03/2021.

Fonte dos dados: SIVEP-Gripe; E-SUS VE e CIEVS-Goiânia/GEDAT/DVE/SVS

