

INFORME EPIDEMIOLÓGICO - COVID-19

Página 1

EDIÇÃO nº 351 - Dados preliminares, atualizados em 19.03.2021 às 12:00 horas



121.209.510 Confirmados
2.680.469 óbitos
Fonte:
<https://www.who.int/emergencies/diseases/novel-coronavirus-2019>



Brasil
11.780.820 Confirmados
287.499 óbitos
Fonte:
<https://covid.saude.gov.br/>



Goiás
449.540 Confirmados
10.235 óbitos
Fonte:
<https://extranet.saude.go.gov.br/pentaho/api/repos/coronavirus/paineis:painel.wcdf/generatedContent>



Goiânia

124.330 casos confirmados (869 casos novos)
3.209 óbitos confirmados (29 óbitos novos inseridos no SIVEP-Gripe)

CASOS TOTAIS CONFIRMADOS DE INDIVÍDUOS RESIDENTES EM GOIÂNIA

Figura 1 - Número e percentual de evolução dos casos confirmados na data de hoje

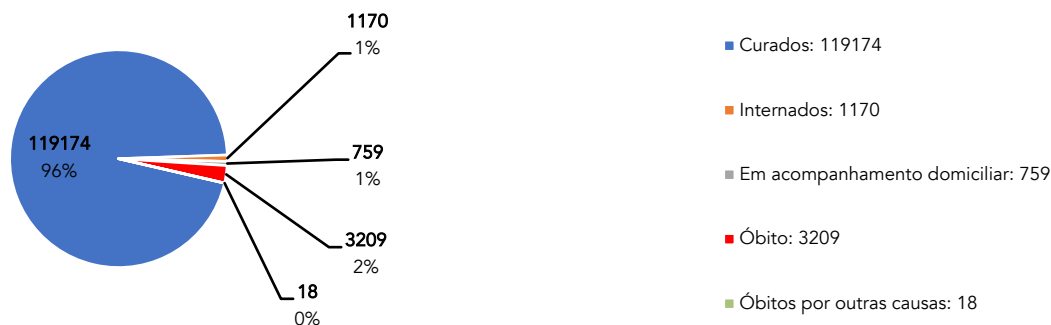


Figura 2 - Distribuição dos óbitos de residentes em Goiânia, segundo data de ocorrência, 2020 - 2021.

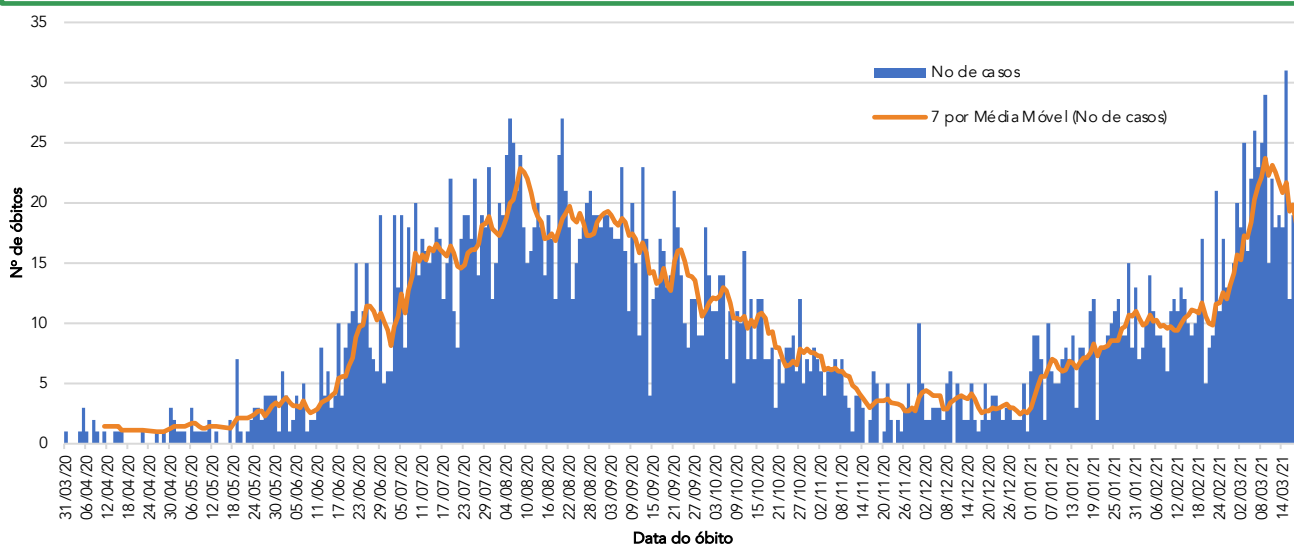
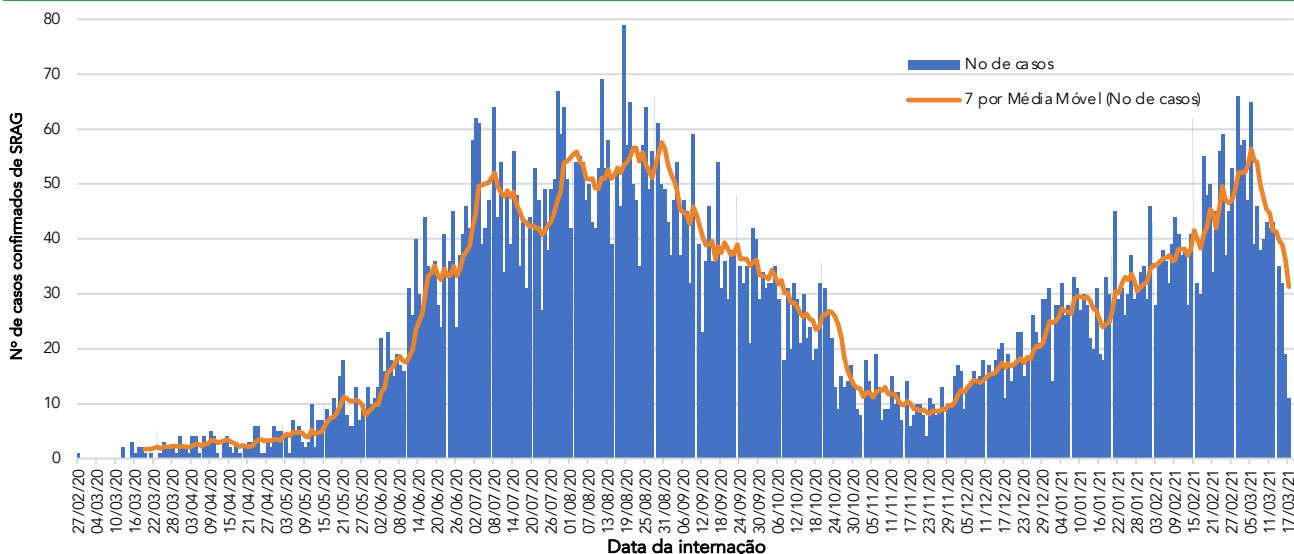


Figura 3 - Distribuição dos casos confirmados com Síndrome Respiratória Aguda Grave (SRAG) por data de internação, 2020 - 2021.



Fonte dos dados: SIVEP-Gripe; E-SUS VE e CIEVS-Goiânia/GEDAT/DVE/SVS

**POR FAVOR,
FIQUE EM CASA.**



INFORME EPIDEMIOLÓGICO - COVID-19

Página 2

EDIÇÃO nº 351 - Dados preliminares, atualizados em 19.03.2021 às 12:00 horas

Quadro 1 - Óbitos confirmados segundo características sociodemográficas, sinais e sintomas, fatores de risco e tempo de internação na UTI (2020 - 2021).

Características	Óbitos (n=3209)		
	n	%	
Sexo	Masculino	1847 58%	
	Feminino	1362 42%	
Idade	≥ 60 anos	2451 76%	
	40 - 59 anos	609 19%	
	20 - 39 anos	139 4%	
	10 - 19 anos	7 0%	
	0 - 09 anos	3 0%	
Sinais e sintomas	Dispneia	2686 84%	
	Tosse	2113 66%	
	Febre	1779 55%	
Fatores de risco	Diabetes	849 26%	
	Cardiopatía	1100 34%	
	Doença Renal	201 6%	
	Pneumopatia	202 6%	
	Gestação	4 0%	
	Puerpério	2 0%	
	Obesidade	270 8%	
	Hipertensão	646 20%	
	Tempo de internação na UTI	Internação em UTI*	2284 71%
		< 5 dias	611 27%
5 a 10 dias		698 31%	
Profissional da Saúde	>10 dias	975 43%	
	Sim	9 0%	
	Não	3200 100%	

* Dentre os óbitos, 526 não foram internados em UTI e 399 estão em investigação.

Figura 4 - Distribuição dos casos confirmados em residentes em Goiânia, segundo data de início de sintomas por semana epidemiológica, 2020 - 2021.

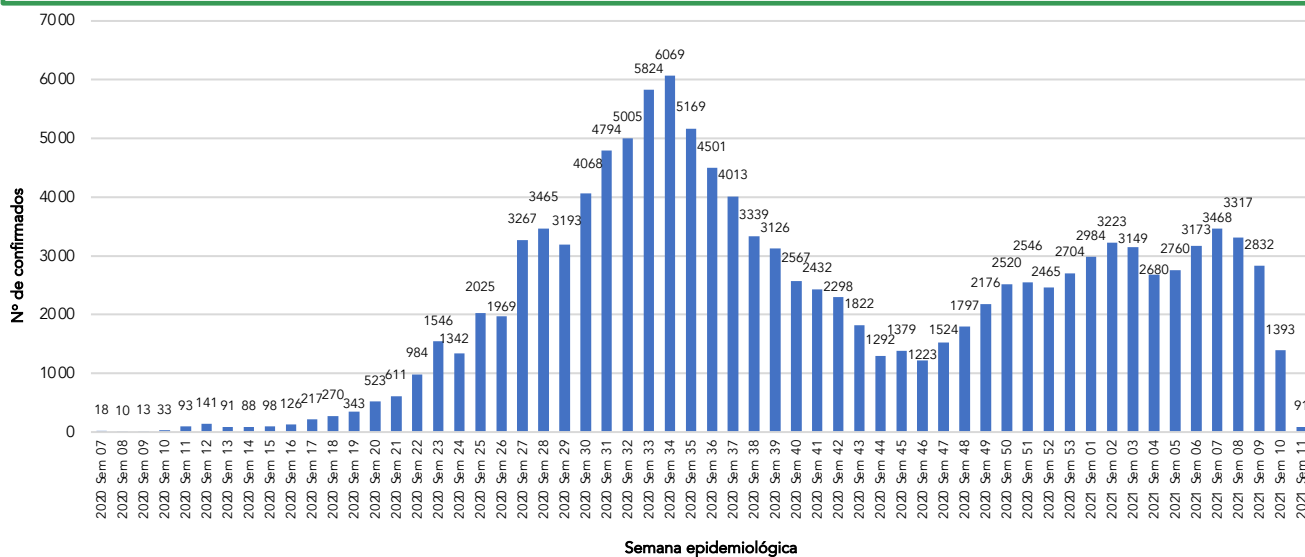
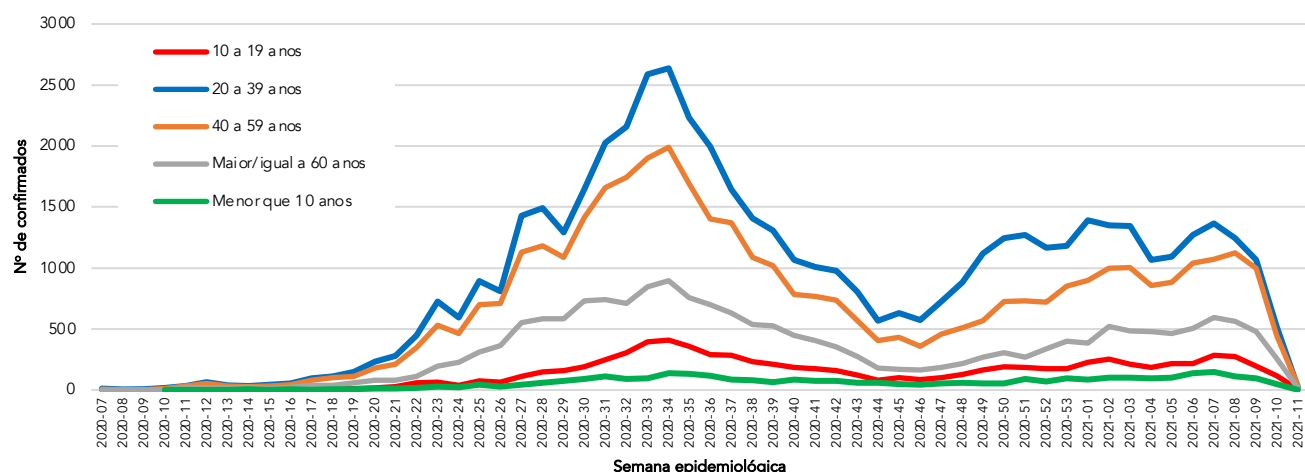


Figura 5 - Distribuição dos casos confirmados em residentes em Goiânia, segundo faixa etária por semana epidemiológica, 2020 - 2021.



Fonte dos dados: SIVEP-Gripe; E-SUS VE e CIEVS-Goiânia/GEDAT/DVE/SVS

POR FAVOR,
FIQUE EM CASA.



INFORME EPIDEMIOLÓGICO - COVID-19

Página 3

EDIÇÃO n° 351 - Dados preliminares, atualizados em 19.03.2021 às 12:00 horas

Figura 6 - Número e percentual de casos em profissionais da área da saúde de acordo com a categoria

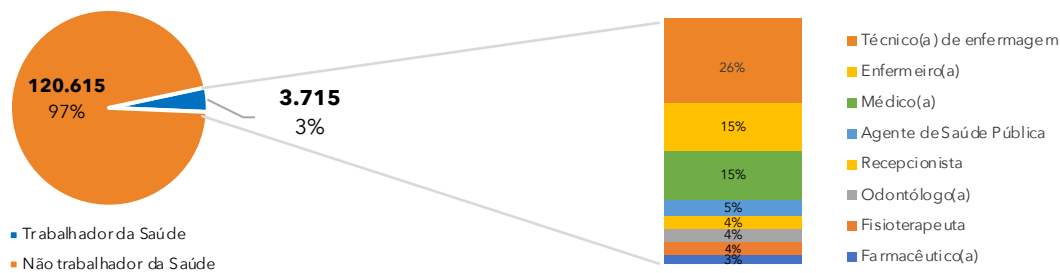


Figura 7 - Número e percentual de casos segundo faixa etária.

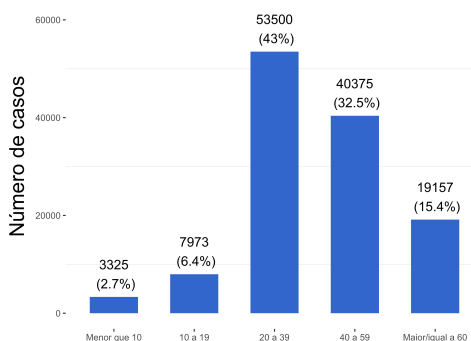


Figura 8 - Número e taxa de ocupação de leitos COVID (UTI e Enfermaria) na rede SUS municipal.

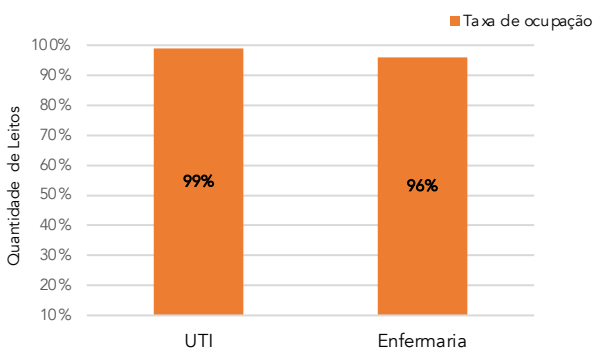


Figura 9 - Número e percentual de internação hospitalar e tipo de hospital do total dos casos.

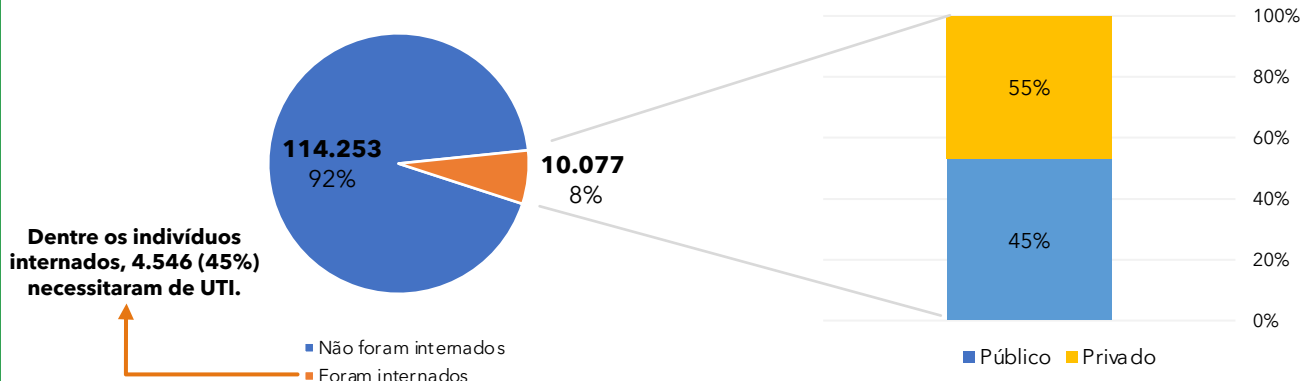


Figura 10 - Distribuição espacial dos casos por bairros e distritos sanitários no município de Goiânia, dos últimos 30 dias*

Bairro	Nº Casos confirmados
Setor Bueno	428
Conjunto Vera Cruz	209
Jardim América	204
Setor Oeste	188
Setor Central	171
Jd. Goiás	144
Parque Amazônia	134
Jd. Novo Mundo	112
Setor Pedro Ludovico	91
Setor Leste Universitário	85
Setor Sudoeste	84
Setor Negrão de Lima	81
Cidade Jardim	74
Setor Marista	72
Jd. Colorado	66
Goiânia 2	64
Setor Urias Magalhaes	64
Setor Leste Vila Nova	61
Setor Sul	58
Jd. Europa	57

Bairro	Nº Casos confirmados
Faicalville	50
Setor Campinas	50
Alto da Glória	49
Jd. Balneário Meia Ponte	49
Nova Suíça	49
Jd. Atlântico	48
Jd. Nova Esperança	47
Parque Atheneu	47
Jd. Curitiba	46
Res. Recanto do Bosque	46
Setor Coimbra	46
Parque Oeste Industrial	45
Res. Eldorado	45
Santa Genoveva	44
Setor Aeroporto	44
Setor Parque Tremendão	44
Vila Alpes	44
Jd. Guanabara	42
Outros	2980
Total bairros: 443	6.262

* Análise realizada pela equipe LAPIG/UFG, de confirmados dos dias 09/02/2021 a 09/03/2021.

Fonte dos dados: SIVEP-Gripe; E-SUS VE e CIEVS-Goiânia/GEDAT/DVE/SVS

Elaboração: Centro de Informações Estratégicas e Resposta em Vigilância em Saúde (CIEVS): Alessandra Abreu, Bárbara Mariotto, Lillian Pimentel, Luiz Henrique de Almeida.
Gerência de Doenças e Agravos Transmissíveis: Marília Belmira de Castro Regó
Diretoria de Vigilância Epidemiológica: Grécia Carolina Personi
Superintendência de Vigilância em Saúde: Yves Mauro Fernandes Ternes
Secretaria Municipal de Saúde: Durval Ferreira Fonseca Pedroso

POR FAVOR, FIQUE EM CASA.

