

## INFORME EPIDEMIOLÓGICO - COVID-19

Página 1

EDIÇÃO nº 354 - Dados preliminares, atualizados em 22.03.2021 às 12:00 horas



122.822.505 Confirmados  
2.709.041 óbitos  
Fonte:  
<https://www.who.int/emergencies/diseases/novel-coronavirus-2019>



**Brasil**  
11.998.233 Confirmados  
294.042 óbitos  
Fonte:  
<https://covid.saude.gov.br/>



**Goiás**  
453.867 Confirmados  
10.411 óbitos  
Fonte:  
<https://extranet.saude.go.gov.br/pentaho/api/repos/coronavir-us:paineis:painel.wcdf/generatedContent>



Goiânia

**125.147 casos confirmados (256 casos novos)**  
**3.293 óbitos confirmados (47 óbitos novos inseridos no SIVEP-Gripe)**

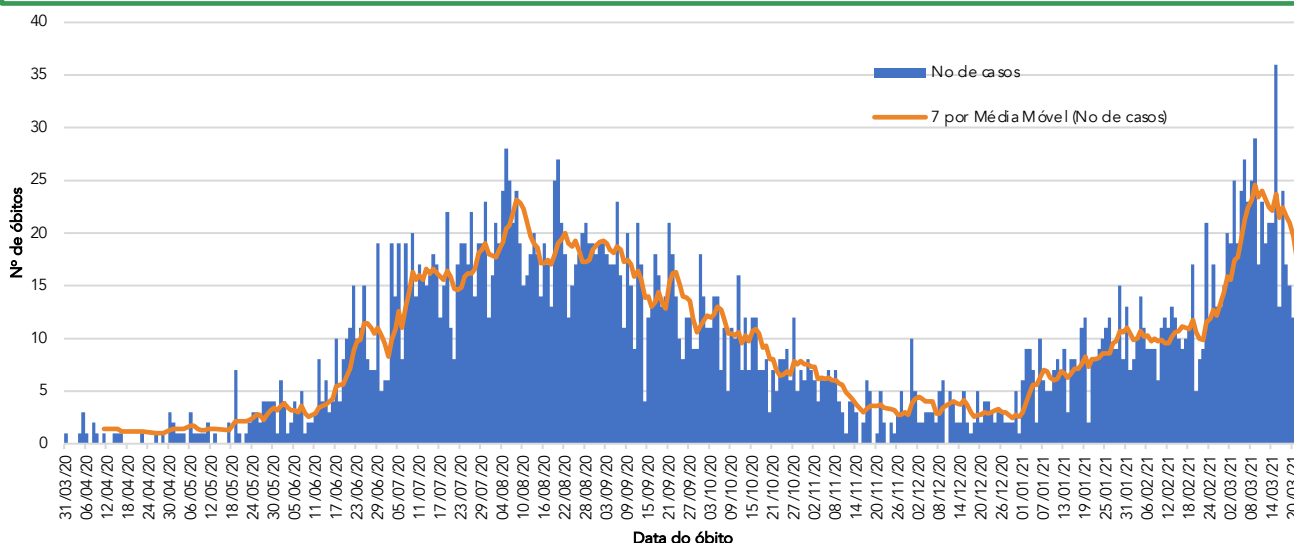
### CASOS TOTAIS CONFIRMADOS DE INDIVÍDUOS RESIDENTES EM GOIÂNIA

**Nota:** dados atualizados apenas do sistema de registro de casos de Síndrome Respiratória Aguda Grave (SIVEP-GRIPE), uma vez que o sistema de casos de Síndrome Gripal (e-SUS VE) está indisponível para exportação de dados.

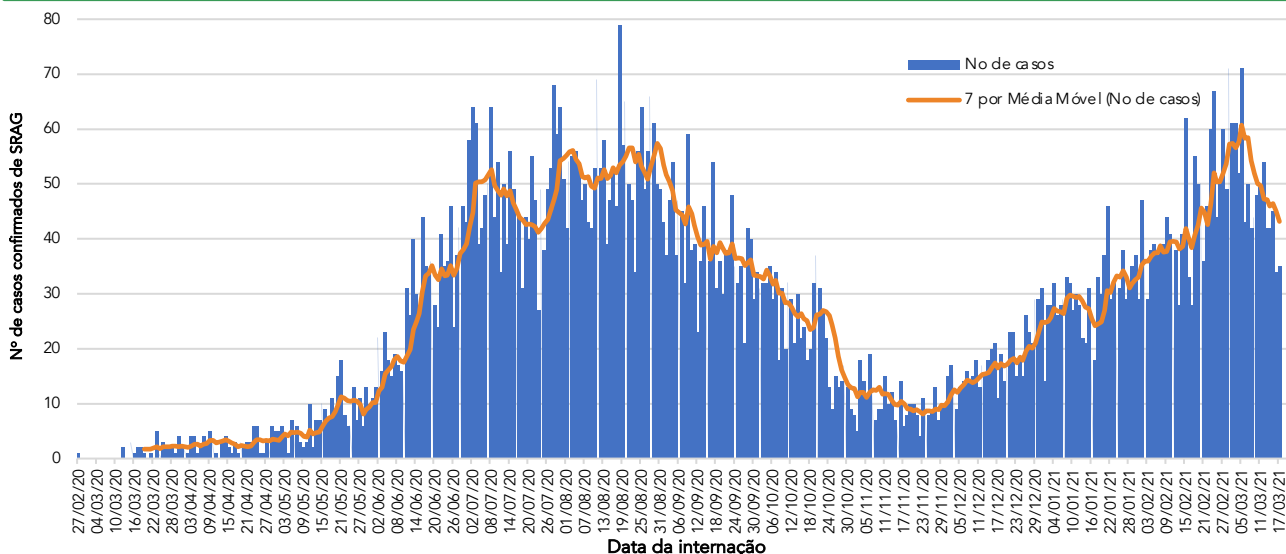
**Figura 1 - Número e percentual de evolução dos casos confirmados na data de hoje**



**Figura 2 - Distribuição dos óbitos de residentes em Goiânia, segundo data de ocorrência, 2020 - 2021.**



**Figura 3 - Distribuição dos casos confirmados com Síndrome Respiratória Aguda Grave (SRAG) por data de internação, 2020 - 2021.**



Fonte dos dados: SIVEP-Gripe; E-SUS VE e CIEVS-Goiânia/GEDAT/DVE/SVS

**POR FAVOR,  
FIQUE EM CASA.**



## INFORME EPIDEMIOLÓGICO - COVID-19

Página 2

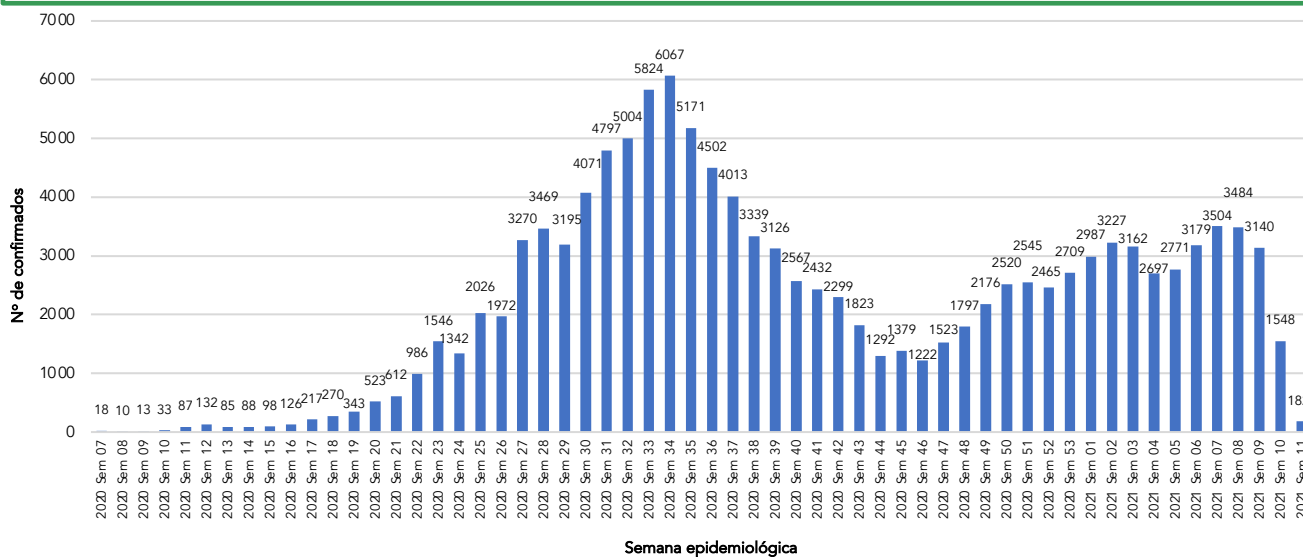
EDIÇÃO n° 354 - Dados preliminares, atualizados em 22.03.2021 às 12:00 horas

**Quadro 1** - Óbitos confirmados segundo características sociodemográficas, sinais e sintomas, fatores de risco e tempo de internação na UTI (2020 - 2021).

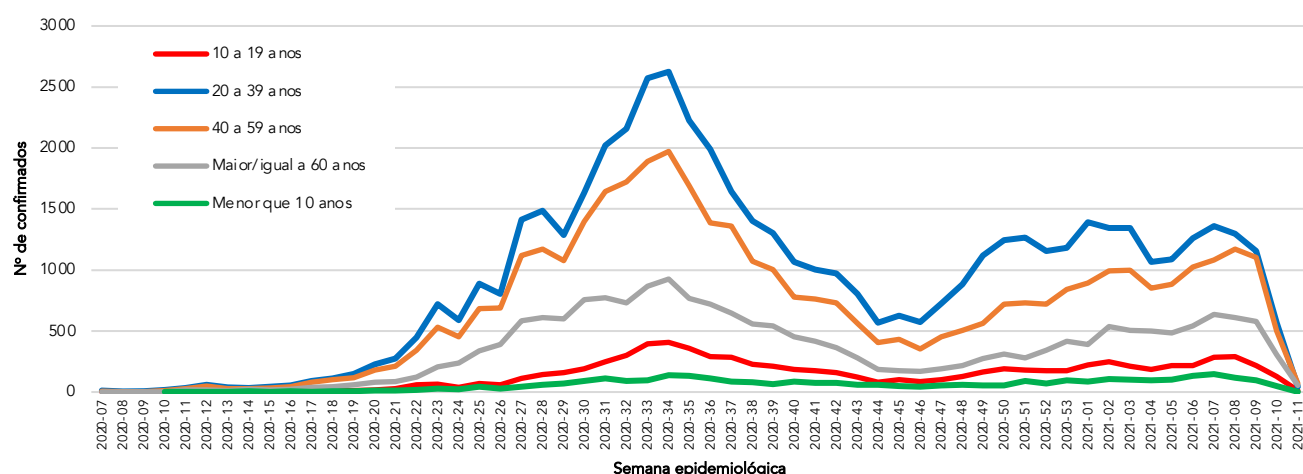
Características	Óbitos (n=3293)		
	n	%	
Sexo	Masculino	1909	58%
	Feminino	1384	42%
Idade	≥ 60 anos	2506	76%
	40 - 59 anos	632	19%
	20 - 39 anos	145	4%
	10 - 19 anos	7	0%
	0 - 09 anos	3	0%
Sinais e sintomas	Dispneia	2759	84%
	Tosse	2167	66%
	Febre	1831	56%
	Diabetes	868	26%
Fatores de risco	Cardiopatia	1118	34%
	Doença Renal	208	6%
	Pneumopatia	204	6%
	Gestação	4	0%
	Puerpério	2	0%
	Obesidade	280	9%
	Hipertensão	662	20%
	Internação em UTI*	2349	71%
	< 5 dias	629	27%
	5 a 10 dias	722	31%
>10 dias	998	42%	
Profissional da Saúde	Sim	9	0%
	Não	3284	100%

\* Dentre os óbitos, 535 não foram internados em UTI e 409 estão em investigação.

**Figura 4** - Distribuição dos casos confirmados em residentes em Goiânia, segundo data de início de sintomas por semana epidemiológica, 2020 - 2021.



**Figura 5** - Distribuição dos casos confirmados em residentes em Goiânia, segundo faixa etária por semana epidemiológica, 2020 - 2021.



Fonte dos dados: SIVEP-Gripe; E-SUS VE e CIEVS-Goiânia/GEDAT/DVE/SVS

POR FAVOR,  
FIQUE EM CASA.

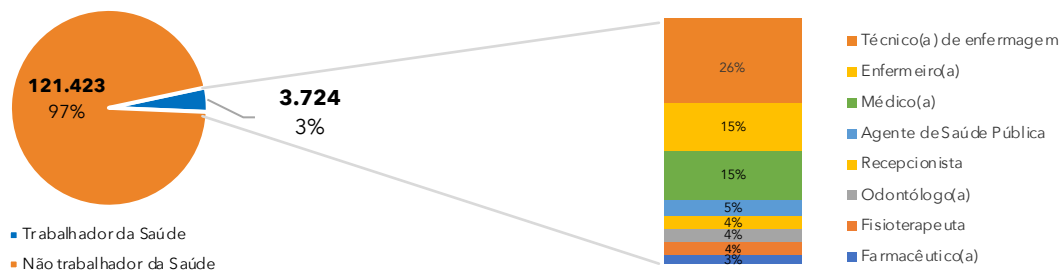


## INFORME EPIDEMIOLÓGICO - COVID-19

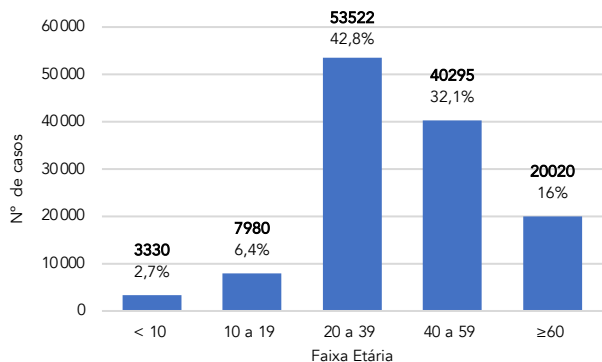
Página 3

EDIÇÃO n° 354 - Dados preliminares, atualizados em 22.03.2021 às 12:00 horas

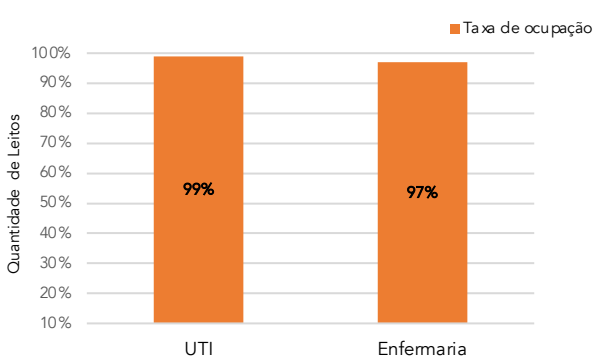
**Figura 6 - Número e percentual de casos em profissionais da área da saúde de acordo com a categoria**



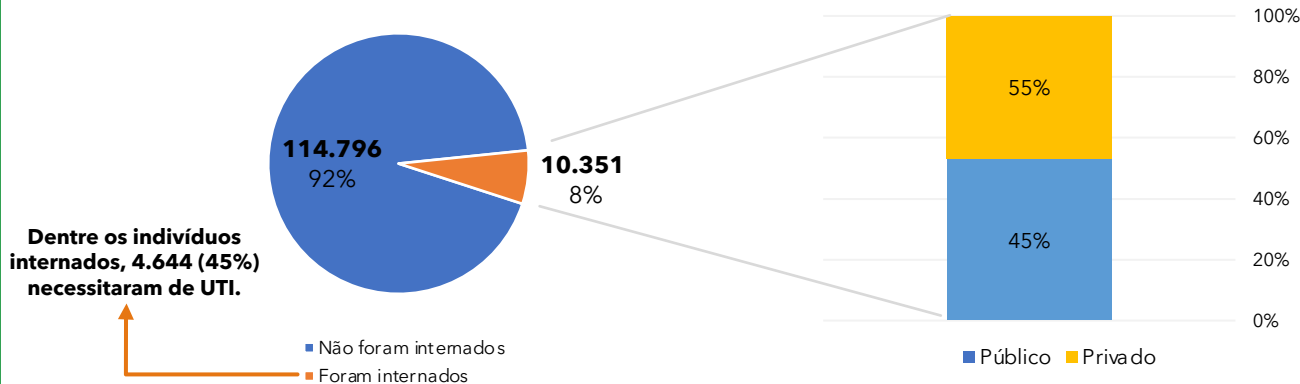
**Figura 7 - Número e percentual de casos segundo faixa etária.**



**Figura 8 - Número e taxa de ocupação de leitos COVID (UTI e Enfermaria) na rede SUS municipal.**



**Figura 9 - Número e percentual de internação hospitalar e tipo de hospital do total dos casos.**



**Figura 10 - Distribuição espacial dos casos por bairros e distritos sanitários no município de Goiânia, dos últimos 30 dias\***

Bairro	Nº Casos confirmados
Setor Bueno	428
Conjunto Vera Cruz	209
Jardim América	204
Setor Oeste	188
Setor Central	171
Jd. Goiás	144
Parque Amazônia	134
Jd. Novo Mundo	112
Setor Pedro Ludovico	91
Setor Leste Universitário	85
Setor Sudoeste	84
Setor Negrão de Lima	81
Cidade Jardim	74
Setor Marista	72
Jd. Colorado	66
Goiânia 2	64
Setor Urias Magalhaes	64
Setor Leste Vila Nova	61
Setor Sul	58
Jd. Europa	57

Bairro	Nº Casos confirmados
Faicalville	50
Setor Campinas	50
Alto da Glória	49
Jd. Balneário Meia Ponte	49
Nova Suíça	49
Jd. Atlântico	48
Jd. Nova Esperança	47
Parque Atheneu	47
Jd. Curitiba	46
Res. Recanto do Bosque	46
Setor Coimbra	46
Parque Oeste Industrial	45
Res. Eldorado	45
Santa Genoveva	44
Setor Aeroporto	44
Setor Parque Tremendão	44
Vila Alpes	44
Jd. Guanabara	42
Outros	2980
Total bairros: 443	6.262

\* Análise realizada pela equipe LAPIG/UFG, de confirmados dos dias 09/02/2021 a 09/03/2021.

Fonte dos dados: SIVEP-Gripe; E-SUS VE e CIEVS-Goiânia/GEDAT/DVE/SVS

**Elaboração:** Centro de Informações Estratégicas e Resposta em Vigilância em Saúde (CIEVS): Alessandra Abreu, Bárbara Mariotto, Lillian Pimentel, Luiz Henrique de Almeida.  
Gerência de Doenças e Agravos Transmissíveis: Marília Belmira de Castro Regó  
Diretoria de Vigilância Epidemiológica: Grécia Carolina Personi  
Superintendência de Vigilância em Saúde: Yves Mauro Fernandes Ternes  
Secretaria Municipal de Saúde: Durval Ferreira Fonseca Pedrosa

**POR FAVOR, FIQUE EM CASA.**

