

INFORME EPIDEMIOLÓGICO - COVID-19

Página 1

EDIÇÃO nº 361 - Dados preliminares, atualizados em 29.03.2021 às 12:00 horas



126.890.643 Confirmados
2.778.619 óbitos
Fonte:
<https://www.who.int/emergencies/diseases/novel-coronavirus-2019>



Brasil
12.534.688 Confirmados
312.206 óbitos
Fonte:
<https://covid.saude.gov.br/>



Goiás
476.821 Confirmados
11.180 óbitos
Fonte:
<https://extranet.saude.go.gov.br/pentaho/api/repos/coronavirus:paineis:painel.wcdf/generatedContent>



Goiânia
130.500 casos confirmados (75 casos novos)
3.532 óbitos confirmados (57 óbitos novos)
inseridos no SIVEP-Gripe)

CASOS TOTAIS CONFIRMADOS DE INDIVÍDUOS RESIDENTES EM GOIÂNIA

Nota: dados atualizados apenas do sistema de registros de casos de Síndrome Respiratória Aguda Grave (SIVEP-GRIFE), uma vez que o sistema de Síndrome Gripal (e-SUS VE) está indisponível para exportação de dados.

Figura 1 - Número e percentual de evolução dos casos confirmados na data de hoje

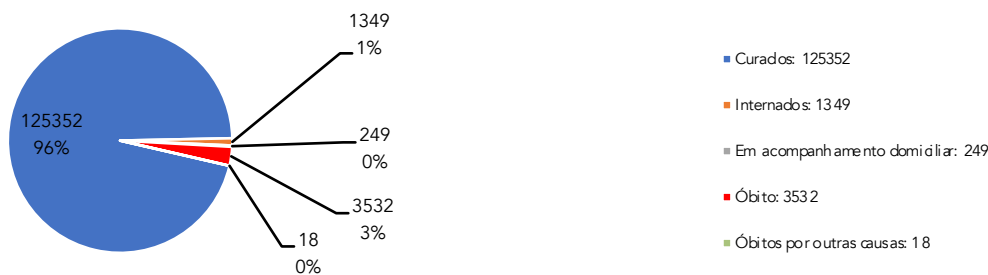


Figura 2 - Distribuição dos óbitos de residentes em Goiânia, segundo data de ocorrência, 2020 - 2021.

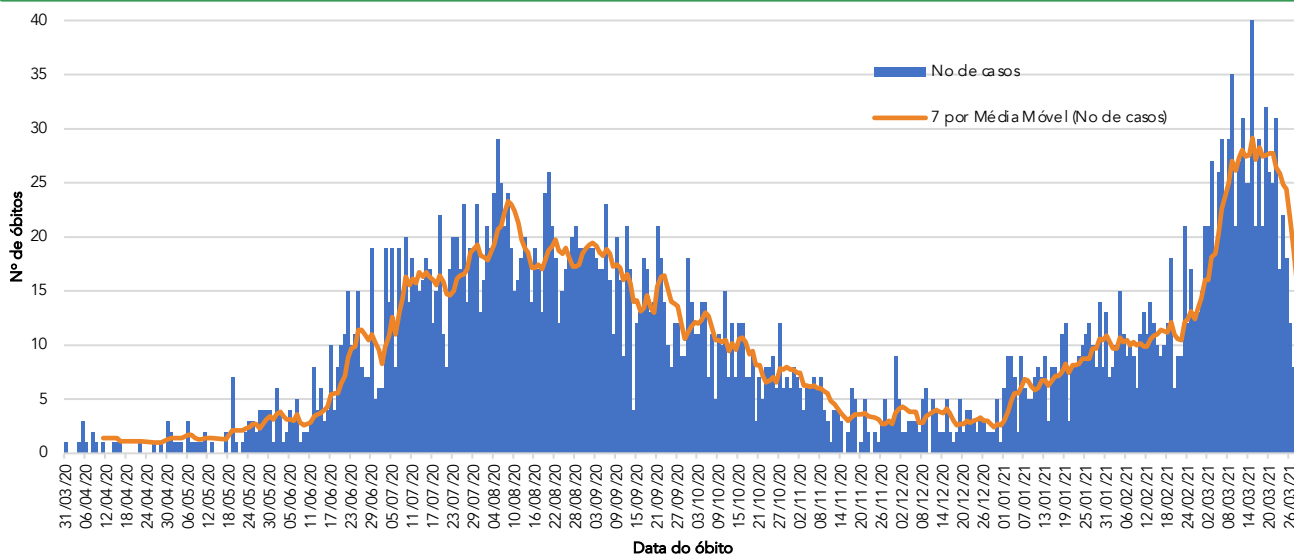
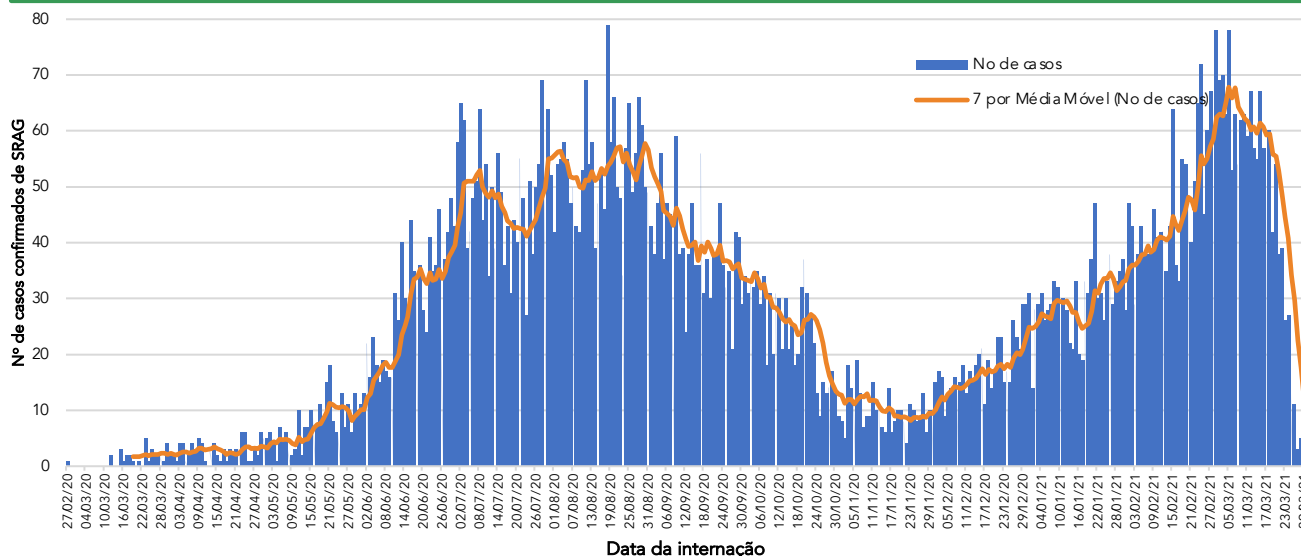


Figura 3 - Distribuição dos casos confirmados com Síndrome Respiratória Aguda Grave (SRAG) por data de internação, 2020 - 2021.



Fonte dos dados: SIVEP-Gripe; E-SUS VE e CIEVS-Goiânia/GEDAT/DVE/SVS

**POR FAVOR,
FIQUE EM CASA.**



INFORME EPIDEMIOLÓGICO - COVID-19

Página 2

EDIÇÃO nº 361 - Dados preliminares, atualizados em 29.03.2021 às 12:00 horas

Quadro 1 - Óbitos confirmados segundo características sociodemográficas, sinais e sintomas, fatores de risco e tempo de internação na UTI (2020 - 2021).

Características		Óbitos (n=3532)	
		n	%
Sexo	Masculino	2043	58%
	Feminino	1489	42%
Idade	≥ 60 anos	2657	75%
	40 - 59 anos	704	20%
	20 - 39 anos	160	5%
	10 - 19 anos	7	0%
	0 - 09 anos	4	0%
Sinais e sintomas	Dispneia	2964	84%
	Tosse	2319	66%
	Febre	1964	56%
Fatores de risco	Diabetes	916	26%
	Cardiopatias	1181	33%
	Doença Renal	220	6%
	Pneumopatia	210	6%
	Gestação	5	0%
	Puerpério	2	0%
	Obesidade	294	8%
	Hipertensão	692	20%
	Tempo de internação na UTI	Internação em UTI*	2501
Tempo de internação na UTI	< 5 dias	659	26%
	5 a 10 dias	786	31%
	>10 dias	1056	42%
Profissional da Saúde	Sim	10	0%
	Não	3522	100%

* Dentre os óbitos, 586 não foram internados em UTI e 445 estão em investigação.

Figura 4 - Distribuição dos casos confirmados em residentes em Goiânia, segundo data de início de sintomas por semana epidemiológica, 2020 - 2021.

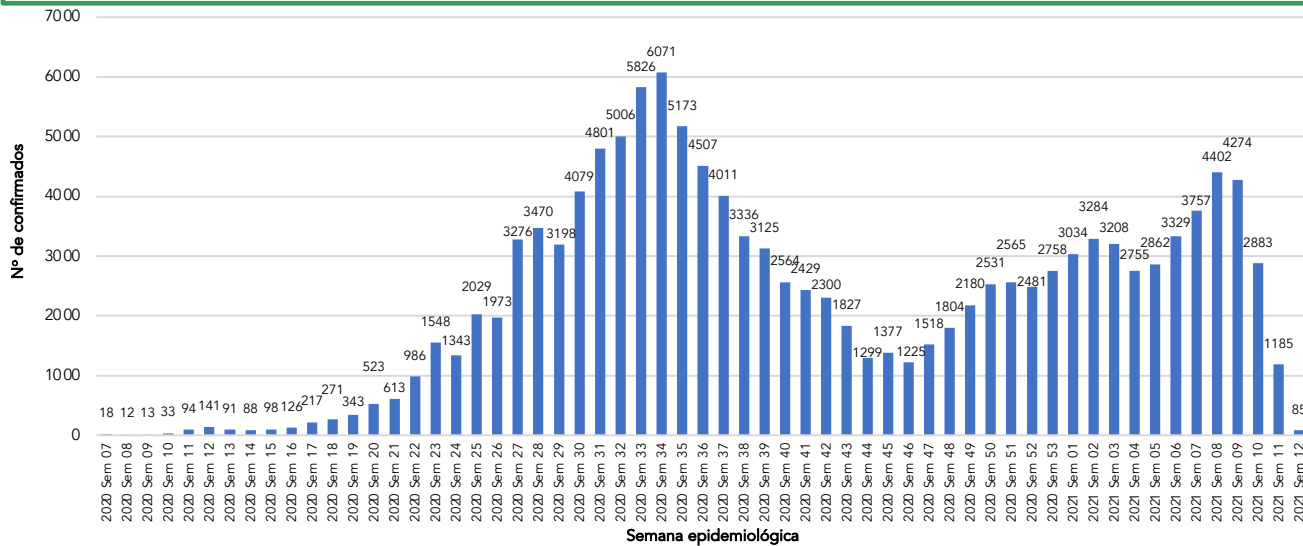
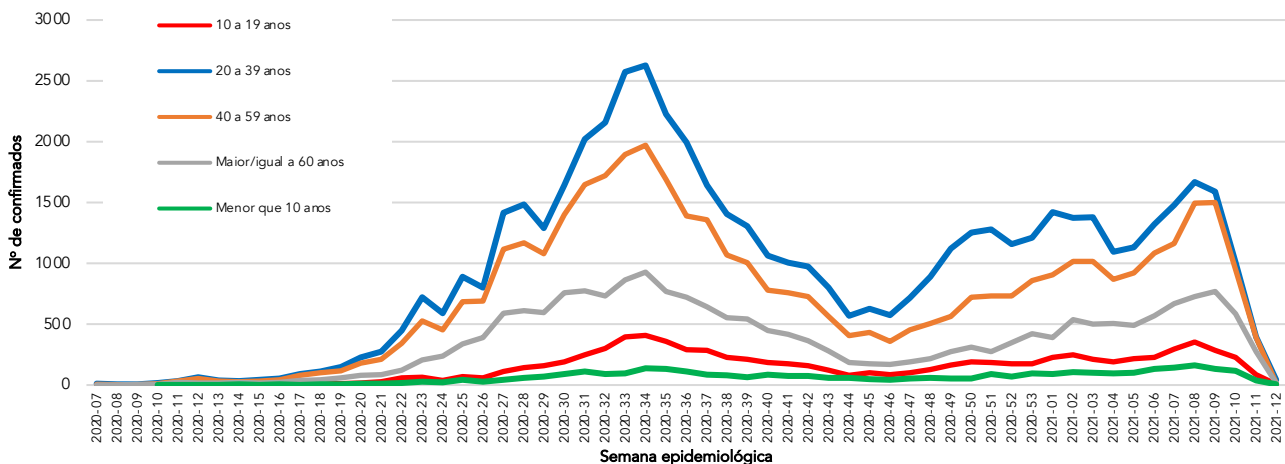


Figura 5 - Distribuição dos casos confirmados em residentes em Goiânia, segundo faixa etária por semana epidemiológica, 2020 - 2021.



Fonte dos dados: SIVEP-Gripe; E-SUS VE e CIEVS-Goiânia/GEDAT/DVE/SVS

POR FAVOR,
FIQUE EM CASA.



INFORME EPIDEMIOLÓGICO - COVID-19

Página 3

EDIÇÃO n° 361 - Dados preliminares, atualizados em 29.03.2021 às 12:00 horas

Figura 6 - Número e percentual de casos em profissionais da área da saúde de acordo com a categoria

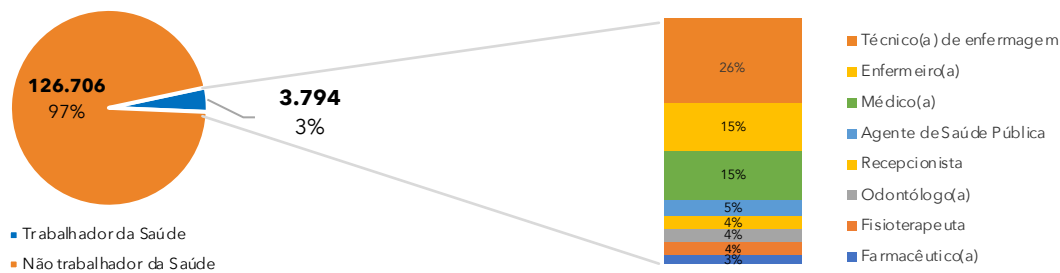


Figura 7 - Número e percentual de casos segundo faixa etária.

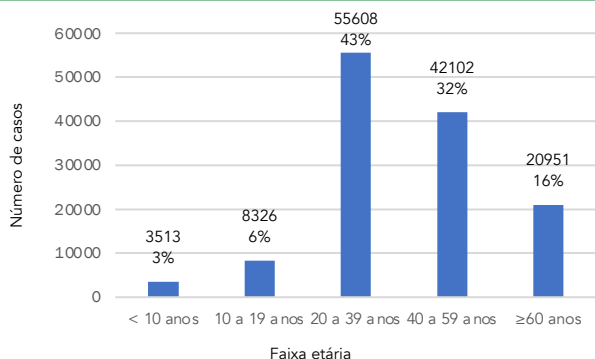


Figura 8 - Número e taxa de ocupação de leitos COVID (UTI e Enfermaria) na rede SUS municipal.

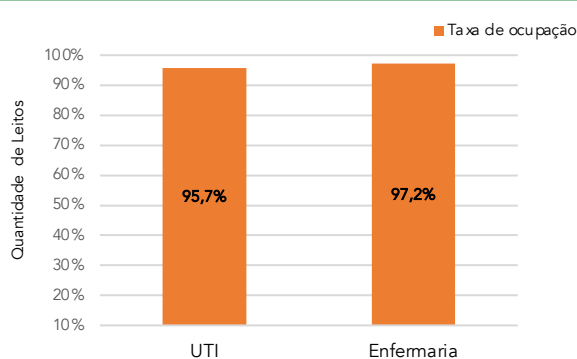


Figura 9 - Número e percentual de internação hospitalar e tipo de hospital do total dos casos.

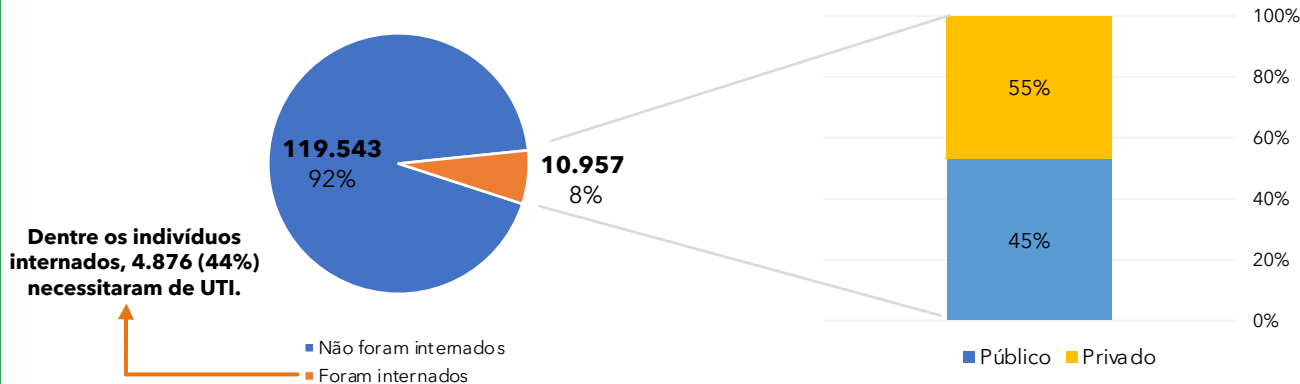


Figura 10 - Distribuição espacial dos casos por bairros e distritos sanitários no município de Goiânia, dos últimos 30 dias*

Bairro	Nº Casos confirmados
Setor Bueno	502
Setor Central	284
Setor Oeste	240
Jardim América	184
Jd. Goiás	152
Parque Amazônia	132
Jd. Novo Mundo	129
Setor Pedro Ludovico	113
Setor Marista	104
Jd. Guanabara	100
Setor Leste Universitário	98
Setor Sudoeste	88
Goiânia 2	83
Cidade Jardim	81
Setor Leste Vila Nova	79
Conjunto Vera Cruz	71
Setor Sul	68
Setor Urias Magalhaes	68
Jd. Curitiba	65
Res. Recanto do Bosque	65

Bairro	Nº Casos confirmados
Setor Negrão de Lima	64
Jd. Balneário Meia Ponte	59
Nova Suíça	59
Res. Eldorado	59
Jd. Atlântico	58
Jd. Europa	55
Setor Campinas	55
Setor Aeroporto	54
Parque Atheneu	53
Alto da Glória	52
Setor Coimbra	51
Setor Criméia Leste	51
Vila Alpes	51
Faicalville	48
Setor Bela Vista	47
Santa Genoveva	46
Setor Centro Oeste	44
Setor Parque Tremendão	44
Outros	3476
Total bairros: 473	7.132

* Análise realizada pela equipe LAPIG/UFG, de confirmados dos dias 22/02/2021 a 22/03/2021.

Fonte dos dados: SIVEP-Gripe; E-SUS VE e CIEVS-Goiânia/GEDAT/DVE/SVS

Elaboração: Centro de Informações Estratégicas e Resposta em Vigilância em Saúde (CIEVS): Alessandra Abreu, Bárbara Mariotto, Lillian Pimentel, Luiz Henrique de Almeida.
Gerência de Doenças e Agravos Transmissíveis: Marília Belmira de Castro Regó
Diretoria de Vigilância Epidemiológica: Grécia Carolina Personi
Superintendência de Vigilância em Saúde: Yves Mauro Fernandes Ternes
Secretaria Municipal de Saúde: Durval Ferreira Fonseca Pedrosa

POR FAVOR, FIQUE EM CASA.

